



SIMDO

SOCIETÀ
ITALIANA
METABOLISMO
DIABETE
OBESITÀ

20
20

15 | 17
OTTOBRE
Astoria Palace
PALERMO

XIX CONGRESSO NAZIONALE SIMDO

La diabetologia ai tempi del COVID

PRESIDENTE DEL CONGRESSO
VINCENZO PROVENZANO





WWW.SIMDO.IT

VISITA



CONGRESSOSIMDO.COM

XIX CONGRESSO NAZIONALE SIMDO

La diabetologia ai tempi del COVID

- 01 | ABOUT pag. 2 - 6
- 02 | PROGRAMMA pag. 7 - 17
- 03 | FACULTY pag. 18 - 21
- 04 | INFORMAZIONI pag. 22 - 24
- 05 | PATROCINI E SPONSOR pag. 25 -31

XIX
CONGRESSO NAZIONALE
SIMDO
La diabetologia ai tempi del COVID

01

ABOUT



Gli straordinari progressi nelle conoscenze fisiopatologiche e le formidabili innovazioni diagnostico-terapeutiche in corso stanno rivoluzionando le possibilità di cura delle persone con malattie metaboliche, diabete ed obesità, imponendo, più che mai, un enorme sforzo nel campo dell'aggiornamento professionale.

La SIMDO sostiene un approccio multiprofessionale e multidisciplinare nella cura delle malattie metaboliche, con una vision fondata sull'inclusività di tutte le professionalità che, a vario titolo, vogliono confrontare costruttivamente conoscenze, esperienze, tecnologie sanitarie (farmaci, device, procedure). Per tale motivo, il Congresso Nazionale da diversi anni è articolato su una serie di Sessioni Condivise con le Società Scientifiche che si interessano della cura delle malattie metaboliche del diabete e dell'obesità.

Un altro aspetto formativo che caratterizza la SIMDO è quello di aggregare persone che

credano fortemente nella possibilità di traslare, nella pratica clinica quotidiana, un bilanciato mix di Evidence Based Medicine e di Slow Medicine, così da mirare al miglioramento della qualità assistenziale: ciò si traduce in Minicorsi Teorico-Pratici sugli hot topics di maggiore interesse per i professionisti del settore, coordinati da persone che nella propria pratica quotidiana abbiano una riconosciuta esperienza e destinati a chi voglia mirare all'eccellenza clinica e gestionale.

Con tali premesse, ci accingiamo a proporre il XIX Congresso Nazionale in cui cercheremo di incrementare ulteriormente le tre caratteristiche distintive della SIMDO: ricerca dell'eccellenza scientifica, pieno coinvolgimento di tutti i partecipanti, condivisione culturale.

PRESIDENTE DEL CONGRESSO
VINCENZO PROVENZANO

A stylized, handwritten signature in white ink on a dark blue background. The signature is fluid and cursive, with a prominent loop at the beginning and a vertical stroke at the end.

COMITATO SCIENTIFICO

PRESIDENTE DEL CONGRESSO
Vincenzo Provenzano

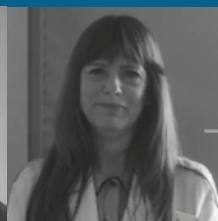


D. Brancato

G. Tonolo

A. De Monte

COMITATO SCIENTIFICO



P. A. Miserendino

S. Turco

R. Mancini

CONSIGLIO DIRETTIVO



SOCIETÀ
ITALIANA
METABOLISMO
DIABETE
OBESITÀ

PRESIDENTE **Vincenzo Provenzano**

PRESIDENTE ONORARIO **Renato Carleo**

PAST PRESIDENT **Patrizio Tatti**

TESORIERE **Giuseppe Crispino**

SEGRETARIO **Paolo Antonio Miserendino**

CONSIGLIERI
Davide Brancato
Aldo Di Alesio
Oreste Egione
Vincenzo Maria Monda
Pasqualina Memoli
Vincenzo Nicastro
Giancarlo Tonolo
Celeste Vitale

RESPONSABILE SCIENTIFICO CONTENUTI SITO WEB

Alessandro Scorsone

COORDINAMENTO SCIENTIFICO NAZIONALE

Davide Brancato
Giancarlo Tonolo
Paolo Antonio Miserendino

COORDINATORI REGIONALI



XIX
CONGRESSO NAZIONALE
SIMDO
La diabetologia ai tempi del COVID

02

PROGRAMMA

15
OTTOBRE
giovedì

SESSIONE 1 | TECNOLOGIA E DIABETE

Coordinatori: **M. Schettino, G. Tonolo**

Moderatori: **E. Guastamacchia, V. Provenzano**

- 09.00 Nuovi sviluppi del sistema integrato
O. Cohen
- 09.30 Tecnologia in età pediatrica
D. Iafusco
- 10.00 Tecnologia: compromesso per una migliore qualità di vita?
M. A. Taras
- 10.30 Tecnologia e gravidanza
D. Brancato
- 11.00 Tecnologia negli sport estremi
R. Mancini
- 11.30 Utilizzo della Open App durante il lockdown per Covid-19
S. Turco
- 12.00 Indicazioni all'utilizzo della infusione continua di insulina per via peritoneale
G. Tonolo
- 12.30 Discussant: **M. Fleres, S. Genovese, F. Provenzano, M. Rizzo**
- 13.00 Take Home Messages | **G. Tonolo**
- 13.05 Light lunch
- 14.30 Cerimonia inaugurale e saluti istituzionali
Saluto del Presidente Nazionale SIMDO | **V. Provenzano**
Saluto delle Autorità

XIX CONGRESSO NAZIONALE SIMDO

SESSIONE 2 | APPROCCIO MULTISPECIALISTICO NELLA PREVENZIONE E
CURA DELL'OBESITÀ E DIABETE DI TIPO 2

Coordinatori: **V. Nicastro, P. Tatti**

Moderatore: **P. Di Mauro**

- 14.50 Caso Clinico
P. Tatti
- 15.05 Linee guida obesità
M. Caprio
- 15.20 Il ruolo dei GLP1-ra: restrizione calorica vs terapia fisiologica
D. Brancato
- 15.35 Dieta chetogenica
V. Nicastro
- 15.50 Chirurgia Metabolica
L. Piazza
- 16.10 Discussant: **A. Curti, G. Giordano**
- 16.50 Take Home Messages | **P. Tatti**
- 16.25 Coffee Break

15
OTTOBRE
giovedì

XIX CONGRESSO NAZIONALE SIMDO

15
OTTOBRE
giovedì

SESSIONE 3 | RELAZIONI AZIENDALI SPONSORIZZATE NON ECM

Moderatore: **A. Di Alesio**

- 16.45 *Dieta chetogenica nel paziente diabetico*
(Sponsorizzata New Penta)
M. Watanabe
- 17.05 *Vivere il diabete in sicurezza e libertà*
(Sponsorizzata Theras Lifetech)
V. Provenzano
- 17.25 *Vantaggi e novità della gestione del paziente diabetico con tecnologia FGM*
(Sponsorizzata Abbott)
A. Scorsone
- 17.45 *Control Technology: the easy choice to help protect from highs and lows*
(Sponsorizzata Movi Group)
A. Lecanu-Fayet
- 18.05 *CGM vs SMBG: una nuova opportunità*
(Sponsorizzata Alpha Pharma)
G. Crispino
- 18.25 *Lettura Magistrale*
Diabete e Covid-19
V. Provenzano

XIX CONGRESSO NAZIONALE SIMDO

SESSIONE 4 | SIMDO/OSDI: L'importanza del team nella gestione del diabetico (NON ECM)*Moderatore: P. A. Miserendino*

- 18.45 L'educazione strutturata per il giusto utilizzo dell'insulina
T. Patti
- 18.55 La terapia insulinica nei pazienti con lipodistrofie: come fare
L. Milano
- 19.05 I nuovi parametri del controllo glicometabolico nel DMT1
R. Mancini
- 19.15 Tra scarico dati e call: l'ambulatorio infermieristico telematico
C. Merendino
- 19.25 Discussione
- TAVOLA ROTONDA
- 19.35 Come migliorare la performance del team diabetologico
Partecipano: T. Lai, R. Schembari, G. Tonolo
- 20.00 Chiusura prima giornata

15
OTTOBRE
giovedì

XIX CONGRESSO NAZIONALE SIMDO

16
OTTOBRE
venerdì

SESSIONE 5 | DIABETE E RENE**LINGUA UFFICIALE INGLESE***Coordinatore: R. Mancini**Moderatori: R. Citarella, G. Mulè, A. Naticchia*08.30 Introduzione | **V. Provenzano**08.40 Outcomes of canaglifozin by baseline Kidney function: a secondary analysis of the Credence
M. Jardine09.00 Cardiovascular and Renal outcomes: the same way of therapy
G. Tonolo09.20 Albuminuria in Diabetes Kidney Disease
A. Naticchia09.40 Take Home Messages | **R. Mancini**09.45 Discussant | **D. Leonardis, G. Mazzitello**

09.50 Coffee break

SESSIONE 6 | CARDIO*Coordinatori:* **G. M. Polizzi, V. Provenzano***Moderatori:* **A. Murrone, R. Schembari**

- 10.20 Linee guida ESC
F. Cosentino
- 10.40 Ruolo del Rivaraxoban nella Sindrome Coronarica Cronica
G. Geraci
- 11.00 Outcomes clinic of dulaglutide by primary prevention and secondary analysis of the rewind trial
S. Settembrini
- 11.20 Intervento Vertis CV
M. Manunta
- 11.40 Fisiopatologia dello scompenso cardiaco
F. Clemenza
- 12.00 Terapia dello Scompenso Cardiaco nell'era delle Glifozine
G. M. Polizzi
- 12.20 Protezione Cardiovascolare SGLT2 e l'importanza di andare oltre al controllo glicemico del paziente diabetico
V. Provenzano
- 12.40 Discussant: **L. Condorelli, L. Effuso, F. Provenzano, L. Russo**
- 13.00 Take Home Messages | **V. Provenzano**
- 13.05 Light lunch

16
OTTOBRE
venerdì

XIX CONGRESSO NAZIONALE SIMDO

16

OTTOBRE

venerdì

SESSIONE 7 | DIABETE E MALATTIA VASCOLARE: CEREBROVASCULOPATIA

Coordinatore: **S. Turco**

Moderatori: **G. Barbagallo, N. Iazzetta, P. Memoli**

- 14.05 Diagnostica delle cerebrovasculopatie
D. Di Girolamo
- 14.20 La terapia con GLP-1 nell'universo diabete: viaggiare oltre i confini glicemici
D. Gioia
- 14.35 I NAO nel trattamento dell'ictus del paziente diabetico
G. Di Minno
- 14.50 TEAC vs PTA
P. Landino
- 15.20 Take Home Messages | **S. Turco**
- 15.25 Discussant: **G. Galluzzo, F. Privitera**
- 15.50 Coffee break
- 16.20 LETTURA
ACE2 ed infezione da SARS-CoV-2: esiste un ruolo degli agonisti recettoriali del GLP-1
V. M. Monda

SESSIONE 8 | DIABETE E MALATTIA VASCOLARE: MICRO E MACRO ANGIOPATIA*Coordinatore: S. Turco**Moderatore: O. Egione*

- 16.50 La terapia insulinica nel paziente con complicanze renali: nuove evidenze
G. Crispino
- 17.20 Diabete e macroangiopatia
G. Nosso
- 17.50 Metodiche diagnostiche a confronto nella vasculopatia periferica
D. Di Girolamo
- 18.20 Vantaggi e limiti della terapia farmacologica
E. Lapice
- 18.50 Terapia endovascolare
P. Landino
- 19.20 Discussant: **M. Arcoria**
- 19.35 Take Home Messages | **S. Turco**
- 19.50 Chiusura seconda giornata

16
OTTOBRE
venerdì

XIX CONGRESSO NAZIONALE SIMDO

17
OTTOBRE
sabato

SESSIONE 9 | DIABETE E INFERTILITÀ / SESSUALITÀ

Coordinatori: **P. A. Miserendino**

Moderatori: **S. Benvenga, G. Corona, P. A. Miserendino**

- 08.30 Ipogonadismo maschile su base metabolica
A. E. Calogero
- 08.50 "PCOS" nel maschio: aspetti metabolici
R. Cannarella
- 09.10 Peculiarità della microbiologia urogenitale nei pazienti con Diabete Mellito
R. A. Condorelli
- 09.30 Nuovi farmaci ipoglicemizzanti e ripercussioni sulla sfera sessuale e riproduttiva
S. La Vignera
- 09.50 Lecture Magistralis
Presenta: **P. A. Miserendino**
Aspetti andrometabolici nell'invecchiamento e inquinamento ambientale
C. Foresta
- 10.20 Discussant: **C. Casile, A. Gentile**
- 10.50 Take Home Messages | **P. A. Miserendino**
- 11.00 Coffee Break

XIX CONGRESSO NAZIONALE SIMDO

17
OTTOBRE
sabato

SESSIONE 10 | APPROCCIO MULTIDISCIPLINARE AL PIEDE DIABETICO

Coordinatori: **A. De Monte, A. Scorsone**

Moderatori: **M. Tagliaferri, F. Toscanelli**

- 11.30 La gestione integrata del piede diabetico: chimera o realtà?
C. Caravaggi
- 11.50 Piede diabetico, ischemia critica e rivascolarizzazione
G. Andolfato
- 12.10 Il piede diabetico infetto
S. Di Bella
- 12.30 Piede diabetico e medicina rigenerativa
L. Spazzapan
- 12.50 Monociti autologhi e ischemia critica arti inferiori in pazienti diabetici
C. Caravaggi
- 13.10 Discussant: **A. Miceli**
- 13.20 Take Home Messages | **A. De Monte**
- 13.30 Conclusioni del Presidente Nazionale SIMDO
V. Provenzano
- 13.40 Chiusura dei lavori

XIX CONGRESSO NAZIONALE SIMDO

XIX
CONGRESSO NAZIONALE
SIMDO
La diabetologia ai tempi del COVID

03

FACULTY

Giulio **Adolfato**, UDINE

Domenico **Arcoria**, CATANIA

Giuseppe **Barbagallo**, NICOSIA

Salvatore **Benvenga**, MESSINA

Davide **Brancato**, PARTINICO

Aldo Eugenio **Calogero**, CATANIA

Rossella **Cannarella**, CATANIA

Massimiliano **Caprio**, ROMA

Carlo **Caravaggi**, MILANO

Carlo **Casile**, MESSINA

Francesco **Clemenza**, PALERMO

Roberto **Citarella**, PALERMO

Ohad **Cohen**, ISRAELE

Rosita **Condorelli**, ROMA

Giovanni **Corona**, BOLOGNA

Francesco **Cosentino**, STOCCOLMA

Giuseppe **Crispino**, VIBO VALENTIA

Archiropita **Curti**, COSENZA

Aldo **Di Alesio**, ROMA

Stefano **Di Bella**, TRIESTE

Domenico **Di Girolamo**, CASERTA

Patrizia **Di Mauro**, ROMA

Giovanni **Di Minno**, NAPOLI

Ariella **De Monte**, TRIESTE

Loreno **Efuso**, NAPOLI

Oreste **Egione**, NAPOLI

Mattia **Fleres**, PARTINICO

Carlo **Foresta**, PADOVA

faculty

XIX CONGRESSO NAZIONALE SIMDO

faculty

Giovanni **Galluzzo**, AGRIGENTO

Salvatore **Genovese**, NAPOLI

Antonello **Gentile**, ROMA

Giovanna **Geraci**, PALERMO

Daniela **Gioia**, PALERMO

Giuseppe **Giordano**, MAZARA DEL VALLO

Edoardo **Guastamacchia**, BARI

Dario **Iafusco**, NAPOLI

Nicola **Iazzetta**, NAPOLI

Meg J. **Jardine**, SIDNEY

Tatiana **Lai**, CAGLIARI

Pietro **Landino**, CASERTA

Sandro **La Vignera**, CATANIA

Emanuela **Lapice**, NAPOLI

Aymeric **Lecanau Fayet**, LOS ANGELES

Daniela **Leonardis**, REGGIO CALABRIA

Raffaele **Mancini**, CATANZARO

Mario **Manunta**, PALERMO

Paola **Mattei**, NAPOLI

Giovanni **Mazzitello**, CATANZARO

Pasqualina **Memoli**, SALERNO

Caterina **Merendino**, CATANIA

Antonio **Miceli**, MESSINA

Luigia **Milano**, LAMEZIA TERME

Paolo A. **Miserendino**, CALTANISSETTA

Vincenzo Maria **Monda**, FERRARA

Giuseppe **Mulè**, PALERMO

Adriano **Murrone**, PERUGIA

Alessandro **Naticchia**, ROMA

Vincenzo **Nicastro**, FOGGIA

Gabriella **Nosso**, NAPOLI

Luigi **Piazza**, CATANIAI

Giovanni Maria **Polizzi**, PARTINICO

Filippo **Privitera**, CATANIA

Francesca **Provenzano**, PARTINICO

Vincenzo **Provenzano**, PARTINICO

Mario **Rizzo**, PALERMO

Leonardo **Russo**, AGRIGENTO

Raffaele **Schembari**, RAGUSA

Marciano **Schettino**, CASERTA

Alessandro **Scorsone**, PALERMO

Silvio **Settembrini**, NAPOLI

Luca **Spazzapan**, VERONA

Marco **Tagliaferri**, CAMPOBASSO

Maria Antonietta **Taras**, OLBIA

Patrizio **Tatti**, ROMA

Giancarlo **Tonolo**, OLBIA

Fabrizia **Toscanelli**, ANCONA

Salvatore **Turco**, MARANO DI NAPOLI

Mikiko **Watanabe**, ROMA

faculty

XIX CONGRESSO NAZIONALE SIMDO

XIX
CONGRESSO NAZIONALE
SIMDO
La diabetologia ai tempi del COVID

04

INFORMAZIONI

Sede del Congresso

Astoria Palace Hotel Via Montepellegrino 62, Palermo

ID ECM **301457** - crediti assegnati **11,2**  agena s

Il congresso è stato accreditato per le seguenti figure professionali:

| Medico Chirurgo

Discipline accreditate: Cardiologia, Medicina di Comunità, Endocrinologia, Malattie Metaboliche e Diabetologia, Medicina Interna, Nefrologia, Cardiocirurgia, Chirurgia vascolare, Neurochirurgia, Urologia, Medicina Generale (MMG), Pediatria, Scienza dell’Alimentazione e Dietetica, Medicina di comunità

| Biologo

| Dietista

| Infermiere

AREA DI SISTEMA | Obiettivo formativo: Linee guida - protocolli - procedure

La valutazione dell’apprendimento formativo verrà effettuata con questionario

Per ulteriori informazione e iscrizioni online www.congressosimdo.com

informazioni
generali

XIX CONGRESSO NAZIONALE SIMDO

informazioni generali

Quota e Modalità e iscrizione al Congresso

- Socio SIMDO € 244,00
- NON Socio SIMDO € 530,00

Per usufruire della quota ridotta per l'iscrizione al XVII Congresso Nazionale SIMDO, i Soci SIMDO devono risultare in regola con la quota associativa 2019/2020. È possibile rinnovare la quota associativa SIMDO e iscriversi alla SIMDO attraverso il sito: www.simdo.it

La quota d'iscrizione al congresso comprende:

- Partecipazione ai lavori scientifici
- Coffee break
- Light lunch
- Kit congressuale
- Attestato di partecipazione.

PROVIDER E SEGRETERIA ORGANIZZATIVA



Head Office: Via Emilia, 38 - 90144 Palermo

Branch Office: Milano - Nuoro - Verona

Pbx 091.527416 - Fax 091.527062

E-mail: congressi@bibagroup.it - www.bibagroup.it

XIX CONGRESSO NAZIONALE SIMDO

XIX
CONGRESSO NAZIONALE
SIMDO
La diabetologia ai tempi del COVID

05

SPONSOR E PATROCINI

Congresso realizzato con il supporto non condizionante di:

SPONSOR PLATINUM



SPONSOR GOLD



SPONSOR SILVER



SPONSOR PREMIUM



ALTRI SPONSOR



XIX CONGRESSO NAZIONALE SIMDO

Con il patrocinio di



Regione Siciliana



Regione Siciliana Assessorato alla Salute



Società Scientifica di Medicina Interna

XIX CONGRESSO NAZIONALE SIMDO



Con il patrocinio di



Associazione Nazionale Medici Cardiologi Ospedalieri



Operatori Sanitari di Diabetologia Italiani



Consiglio Nazionale dell'Ordine degli Psicologi

XIX CONGRESSO NAZIONALE SIMDO

Con il patrocinio di



Società Italiana di Chirurgia dell'OBesità e delle Malattie Metaboliche



Società Italiana di Nutrizione Artificiale e Metabolismo



Associazione Italiana Cardionefrologia

XIX CONGRESSO NAZIONALE SIMDO



Con il patrocinio di



Associazione Italiana di Dietetica e Nutrizione Clinica



Associazione Medici Endocrinologi



Società Italiana dell'Obesità

XIX CONGRESSO NAZIONALE SIMDO

WWW.SIMDO.IT

XIX
CONGRESSO NAZIONALE
SIMDO
La diabetologia ai tempi del COVID

PROVIDER E SEGRETERIA ORGANIZZATIVA



Head Office: Via Emilia, 38 - 90144 Palermo

Branch Office: Milano - Nuoro - Verona

Pbx 091.527416 - Fax 091.527062

E-mail: congressi@bibagroup.it - www.bibagroup.it