



SOCIETÀ
ITALIANA
METABOLISMO
DIABETE
OBESITÀ

LE DIFFERENZE DI GENERE NELLA MALATTIA DIABETICA

Responsabile Scientifico | **Giancarlo Tonolo**

4 | 5

DICEMBRE 2020
VIRTUAL MEETING





SOCIETÀ
ITALIANA
METABOLISMO
DIABETE
OBESITÀ

LE DIFFERENZE DI GENERE NELLA MALATTIA DIABETICA

Obiettivi

Discutere:

1. sull'applicazione delle differenze di genere già consolidate nella malattia diabetica
2. degli aspetti ancora non chiari
3. le modalità per far partire a livello di società scientifica SIMDO una sperimentazione sulle differenze di genere su alcuni farmaci in Real-Life, a livello multi regionale.

I lavori congressuali serviranno per la costruzione di una FAD da distribuire ai soci della SIMDO per l'anno 2021.

Vi sono sempre piu' evidenze scientifiche che sesso e genere possono influenzare l'incidenza, la prevalenza, i sintomi, il corso e la risposta alla terapia di molte malattie.

Il ruolo del sesso-genere è fondamentale in medicina, ci sono differenze tra i sessi per quanto riguarda l'omeostasi del glucosio, le sindromi prediabetiche, il diabete tipo 1 e 2, le loro complicanze ed il loro trattamento.

L'ulteriore caratterizzazione di queste differenze nella omeostasi del glucosio, potrebbe essere in grado di farci comprendere nuovi fattori che potrebbero essere fondamentali, sia per prevenire la disglucemia che per programmare trial clinici randomizzati, per la terapia del diabete e la prevenzione delle complicanze.

Questa conoscenza è di fondamentale importanza per poter indirizzare lo sviluppo di terapie mirate sulla differente risposta di sesso-genere ai farmaci. Inoltre, sviluppare nuove molecole gender-oriented, comprendere le differenze di genere in risposta alla terapia farmacologica, permette di poter utilizzare i farmaci oggi disponibili in modo piu' efficace, anche in considerazione del gender.

La maggiore conoscenza e consapevolezza che sottende a queste premesse, permette di orientarci verso la realizzazione di un percorso ottimale di medicina personalizzata, che va oltre i soli dati biologici, in quanto deve comprendere una visione più ampia in cui, anche il contesto socio-biografico ove la persona vive, ha un ruolo determinante.

Oramai, l'epigenetica ha ampiamente dimostrato, come l'esperienza presente e passata segna talvolta in maniera indelebile il nostro corpo. Pertanto, per andare verso una medicina gender oriented è necessario mettere insieme team multidisciplinari dove possono essere espresse le più varie competenze.

Ecco perchè, durante le due giornate si confronteranno sul campo delle differenze di genere, specialisti psichiatri, psicologi, antropologi, cardiologi, diabetologi, nefrologi, nutrizionisti e farmacologi con esperienza nel campo, provenienti da diverse regioni di Italia.

Giancarlo Tonolo
Flavia Franconi



4 DICEMBRE
venerdì

14.30 **Saluto delle Autorità**

Preside Facoltà di Medicina e Chirurgia dell'Università di Sassari
A. Montella

Saluto del Presidente Nazionale Simdo
V. Provenzano

15.00 **Medicina di Genere: farmacoconomia, appropriatezza e sostenibilità (NON ECM)**
M. Nica

15.30 Presentazione del Congresso e dei suoi obiettivi
G. Tonolo

15.45 **Letture magistrali**
Moderatori: V. Provenzano, G. Tonolo

Perché abbiamo bisogno di una medicina di genere
F. Franconi

PRIMA SESSIONE
Moderatori: G. Crispino, G. Seghieri

16.45 Come misuriamo il genere?
V. Raparelli

17.05 Diabete e medicina di genere
G. Tonolo

17.25 Medicina di genere: dalla ricerca di base alle applicazioni cliniche
I. Campesi

17.45 Alcuni esempi di differenze di genere nel diabete: le complicanze microvascolari
S. Cherchi

18.05 Alcuni esempi di differenze di genere nel diabete: le complicanze macrovascolari
G. Mercurio

18.25 Discussione | **R. Mancini**

19.00 Chiusura prima giornata



5 DICEMBRE
sabato

08.30

SECONDA SESSIONE

Tavola rotonda

Genere e rischio cardiovascolare

Moderatori: R. Mancini, G. Tonolo

Partecipano: A. De Monte, G. Lardieri, S. Maffei, D. Piras

Discussant: G. Mercurio

TERZA SESSIONE

Moderatori: G. Giordano, M. A. Taras

09.40

Come le differenze di genere possono influenzare il percorso di cura nelle patologie croniche come il diabete

Gruppo psicologia e diabete SIMDO:

D. Di Blasi, A. Pellegrini, M. A. Taras

10.40

Genere, patologie, sistemi di cura: la prospettiva dell'antropologia socio-culturale

R. Di Silvio

11.00

Come è vissuta la malattia nelle varie culture

M. Castaldo

11.20

Differenze di genere e migrazione

F. Ena

11.40

Discussant | *F. Signani*

QUARTA SESSIONE

Moderatori: P. A. Miserendino, R. Schembari

12.20

La sessualità maschile: risvolti sistemici nel diabete

R. Cannarella

12.40

La sessualità femminile: risvolti sistemici nel diabete

F. Barbagallo

13.00

Discussione | *M. Fleres*

13.30

Break



5 DICEMBRE
sabato

QUINTA SESSIONE

Moderatori: G. Crispino, P. Tatti

- 14.30 Le differenze di genere nel trattamento farmacologico del diabete (terapia insulinica e farmaci innovativi)
G. Seghieri
- 14.50 Tecnologie e diabete
D. Brancato
- 15.10 La nutrizione in una ottica di genere
V. Nicaastro
- 15.30 Discussione | **V. Provenzano**

SESTA SESSIONE

Moderatori: F. Franconi, G. Tonolo

- 16.00 L' estensore della legge sulla medicina di genere
P. Boldrini
- 16.30 Cosa facciamo? Elaborazioni di proposte di progetti nel campo diabete e genere. Differenze di genere nelle associazioni precostituite insulina GLP1
- 18.15 Presentazione dei progetti
- 19.15 THM** | **F. Franconi, G. Tonolo**
- 19.30 Chiusura del Congresso



FACULTY

Federica Barbagallo | CATANIA
Paola Boldrini | FERRARA
Davide Brancato | PARTINICO
Ilaria Campesi | SASSARI
Rossella Cannarella | CATANIA
Miriam Castaldo | ROMA
Sara Cherchi | OLBIA
Giuseppe Crispino | VIBO VALENTIA
Ariella De Monte | GRADO
Daniela Di Blasi | MESSINA
Rossana Di Silvio | OLBIA
Francesca Ena | OLBIA
Mattia Fleres | PARTINICO
Flavia Franconi | SASSARI
Giuseppe Giordano | MAZARA DEL VALLO
Gerardina Lardieri | TRIESTE
Silvia Maffei | CATANIA
Raffaele Mancini | CATANZARO
Giuseppe Mercurio | CAGLIARI
Paolo Antonio Miserendino | CALTANISSETTA
Mihaela Nica | BARI
Vinvenzo Nicastro | BARI
Alessandra Pellegrini | PARTINICO
Doloretta Piras | CAGLIARI
Vincenzo Provenzano | PARTINICO
Valeria Raparelli | ROMA
Raffaele Schembari | RAGUSA
Giuseppe Seghieri | FIRENZE
Fulvia Signani | FERRARA
Maria Antonietta Taras | OLBIA
Patrizio Tatti | ROMA
Giancarlo Tonolo | OLBIA



INFORMAZIONI

agens  AGENZA NAZIONALE PER
I SERVIZI SANITARI REGIONALI

ID ECM FAD SINCRONA 1420- 309442 Crediti 18

L'Evento sarà accreditato ai fini ECM, per le seguenti figure professionali:

▪ **MEDICO CHIRURGO**

Cardiologia, Malattie metaboliche e diabetologia, Medicina Interna

▪ **BIOLOGO**

▪ **FARMACISTA**

Farmacia Ospedaliera, Farmacia Territoriale

▪ **INFERMIERE**

▪ **PSICOLOGO**

Psicoterapia, Psicologia.

AREA DI SISTEMA | OBIETTIVO FORMATIVO

Appropriatezza delle prestazioni sanitarie, sistemi di valutazione, verifica e miglioramento dell'efficienza ed efficacia. Livelli essenziali di assistenza (LEA)

ISCRIZIONI

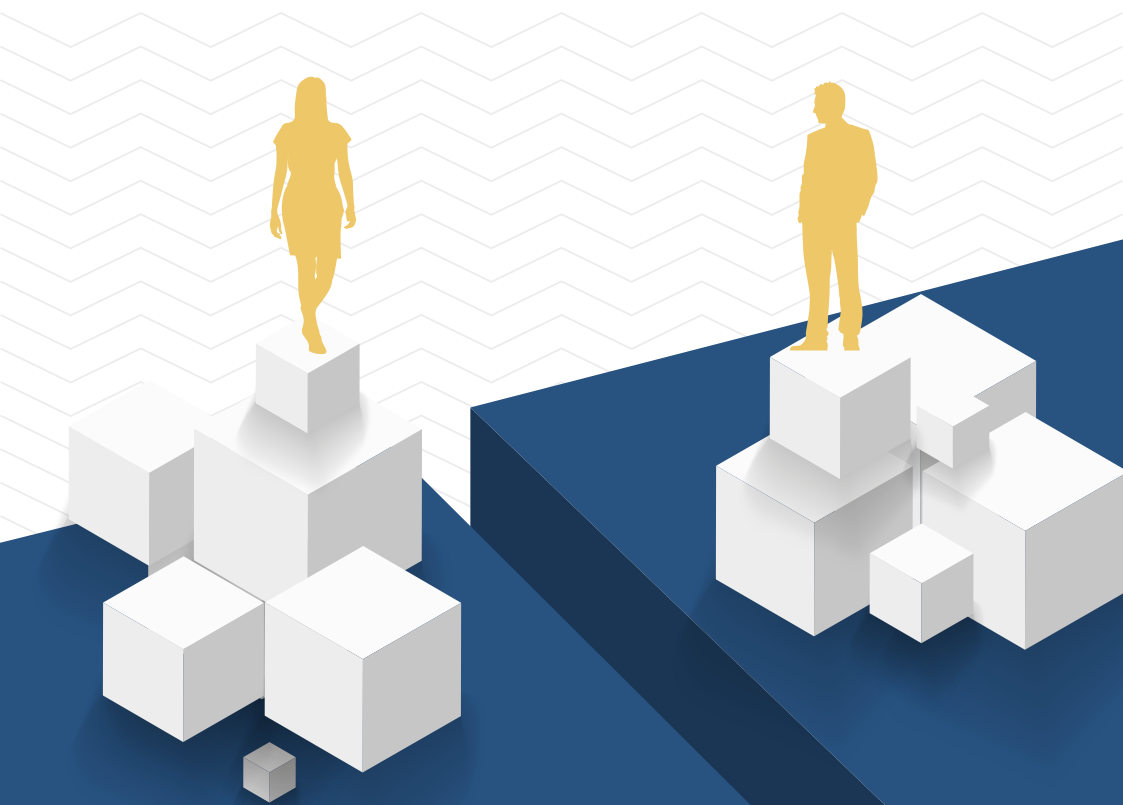
È possibile iscriversi gratuitamente al Congresso attraverso la piattaforma del provider www.bibagroup.it

CLICCA QUI
per iscriverti



Evento realizzato con il contributo non condizionante di





PROVIDER E SEGRETERIA ORGANIZZATIVA



Head Office: Via Emilia, 38 - 90144 Palermo

Branch Office: Milano - Nuoro - Verona

Pbx 091.527416 - Fax 091.527062

E-mail: congressi@bibagroup.it - www.bibagroup.it