



Ministero della Salute



Centro Nazionale Prevenzione
e Controllo Malattie

Andamento della mortalità giornaliera (SiSMG) nelle città italiane in relazione all'epidemia di Covid-19

Rapporto

1 Settembre 2020 – 26 gennaio 2021

A cura di:

Marina Davoli¹,
Francesca de' Donato¹,
Manuela De Sario¹;
Paola Michelozzi¹;
Fiammetta Noccioli¹,
Daniela Orrù¹,
Pasqualino Rossi²,
Matteo Scortichini¹

¹Dipartimento di Epidemiologia SSR Regione Lazio

²Ministero della Salute



DIEP/Lazio
Dipartimento di Epidemiologia
Servizio Sanitario Regionale
Regione Lazio



SALUTE LAZIO
SISTEMA SANITARIO REGIONALE



**REGIONE
LAZIO**

Indice

1. Sintesi dei risultati	3
Figura 1A. Città del nord ¹ Italia. Mortalità media giornaliera totale per settimana. Periodo 1 febbraio – 26 gennaio 2021	5
Figura 1B. Città del centro-sud ² Italia. Mortalità media giornaliera totale per settimana. Periodo 1° febbraio – 26 gennaio 2021	5
Figura 2A. Città nord* Italia. Mortalità media giornaliera per settimana e classe di età (0-64, 65-74, 75-84, 85+). Periodo 1° febbraio – 26 gennaio 2021.....	6
Figura 2B. Città centro-sud* Italia. Mortalità media giornaliera per settimana e classe di età (0-64, 65-74, 75-84, 85+). Periodo 1° febbraio – 26 gennaio 2021	7
Figura 3. Andamento stagionale della mortalità totale per settimana nelle città italiane. Periodo gennaio 2016 – 26 gennaio 2021.	8
Figura 4A. Variazione percentuale della mortalità totale per mese nelle città del nord Italia.	9
Figura 4B. Variazione percentuale della mortalità totale per mese nelle città del centro-sud Italia.	10
Tabella 1. Stima della variazione percentuale della mortalità totale per il periodo 1-30 novembre, 1-31 dicembre 2020 e 1-15 gennaio 2021 nelle città italiane.....	11
2. Risultati città specifici	12
Sistema di Sorveglianza della Mortalità giornaliera	12
Figura 5. Andamento giornaliero e settimanale del numero di decessi osservati, valore atteso settimanale e banda di confidenza nelle città italiane.	12
Figura 6. Andamento dell'eccesso di mortalità settimanale per classe di età a Torino, Milano, Genova, Roma e Palermo.....	45

1. Sintesi dei risultati

- L'attuale rapporto del sistema di sorveglianza SISMG include i dati di 33 Comuni italiani è **aggiornato al 26 gennaio 2021**.
- L'andamento della mortalità media giornaliera per settimana aggregata per i comuni del nord e del centro-sud (**Figure 1A-B e 2A-B**) evidenzia per la **settimana 20 – 26 gennaio** una riduzione della mortalità rispetto alla settimana precedente. Al nord i valori sono in linea o inferiori all'atteso in tutte le classi di età. Al centro-sud, si osserva una riduzione della mortalità rispetto alla settimana precedente con valori entro la banda di riferimento in tutte le classi di età ad eccezione della classe 65-74 anni.
- L'andamento stagionale della mortalità (**Figura 3**) mostra che il valore è tornato in linea con l'atteso. Il grafico evidenzia l'anomalia della mortalità osservata nel 2020 rispetto alle variazioni stagionali (valori massimi nel periodo dicembre-febbraio e valori minimi nel periodo giugno-agosto), osservato nei 5 anni precedenti. Nel 2020 si sono verificati due picchi di mortalità in corrispondenza della prima fase (marzo-aprile) e della seconda ondata (ottobre-dicembre) dell'epidemia Covid-19. Il forte incremento della mortalità osservata (linea rossa) nella prima fase dell'epidemia di COVID-19, è stato seguito da una riduzione che ha riportato la mortalità in linea con i valori di riferimento (linea nera) a fine maggio. A partire dalla seconda metà di ottobre si osserva un secondo incremento della mortalità che raggiunge il picco nella seconda metà del mese di novembre per poi tornare ai valori di riferimento a gennaio 2021.
- I dati della mortalità relativi al periodo 1-15 gennaio (**Tabella 1**) mostrano complessivamente al nord una mortalità superiore all'atteso (+5%) mentre al centro sud la mortalità in linea con il dato di riferimento. In seguito al forte incremento di mortalità osservato nelle settimane precedenti in molte città, la mortalità risulta inferiore all'atteso, anche in modo significativo (a Milano, Perugia, Viterbo, Frosinone, Napoli) evidenziando un effetto di compensazione (harvesting). In alcune città soprattutto del nord tuttavia si riscontra ancora una mortalità superiore all'atteso (Brescia, Verona, Venezia, Padova, Genova, Bologna, Roma e Bari).
- La **Figura 5** mostra l'andamento della mortalità giornaliera nelle 33 città e per la settimana 20-26 gennaio. In gran parte delle città per la **settimana 20-26 gennaio** si osserva un ulteriore calo della mortalità o valori costanti in linea con l'atteso o all'interno della banda di confidenza. Solo a Verona e Catania si osserva un lieve incremento della mortalità giornaliera nell'ultima settimana.

La **Figura 6** riporta gli eccessi settimanali (differenza tra dati osservati e baseline) in 5 città (Torino, Milano, Genova, Roma e Palermo) per classe di età. Il grafico evidenzia il numero dei decessi attesi (baseline, linea nera), ed il trend di variazione della mortalità fra settimane. Rispetto alla settimana precedente, nell'ultima settimana si osserva che a Milano, Torino, Genova e Palermo la mortalità è in linea o inferiore all'atteso in quasi tutte le classi di età, mentre a Roma si osserva ancora un lieve eccesso di mortalità nelle classi di età più anziane.

Note metodologiche:

- La mortalità giornaliera (deceduti e residenti nel Comune) viene confrontata con la serie storica di riferimento (valore atteso). Per ogni città, la mortalità giornaliera attesa è definita come la media per giorno della settimana e numero della settimana calcolata nei 5 anni precedenti e pesata per la popolazione residente (dati ISTAT) per tenere conto del progressivo invecchiamento della popolazione.
- I grafici cumulativi di tutte le città, per area geografica e classe di età (**Figure 1-3**) si riferiscono ad un sottoinsieme di Comuni¹ che garantiscono dati consolidati entro 1 settimana dall'evento, e sono le stesse città incluse nel [bollettino settimanale](#) di sorveglianza della mortalità pubblicato sul portale del Ministero della Salute.
- I grafici per singole città (**Figura 5**) mostrano l'andamento della mortalità osservata giornaliera e settimanale (linea rossa), l'andamento della mortalità attesa settimanale (linea grigia tratteggiata) dal 1° luglio 2020 all'ultimo aggiornamento disponibile per tutte le città incluse nella sorveglianza SISMG. Le tabelle sotto alla Figura 5 riportano i dati settimanali di mortalità totale (osservati e baseline) e per classi di età (0-64, 65-74, 75-84, 85+).
- È importante sottolineare che nelle città più piccole, la mortalità risente maggiormente delle fluttuazioni casuali e pertanto alcuni incrementi osservati nella mortalità giornaliera devono essere interpretati con cautela.

¹ Aosta, Bolzano, Trento, Torino, Milano, Brescia, Verona, Venezia, Bologna, Genova, Perugia, Civitavecchia, Roma, Frosinone, Bari, Potenza, Messina, Palermo

Figura 1A. Città del nord¹ Italia. Mortalità media giornaliera totale per settimana. Periodo 1 febbraio – 26 gennaio 2021

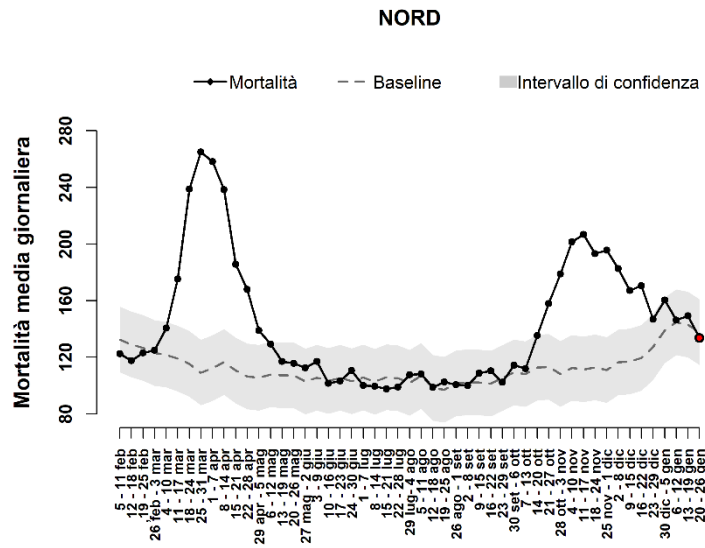
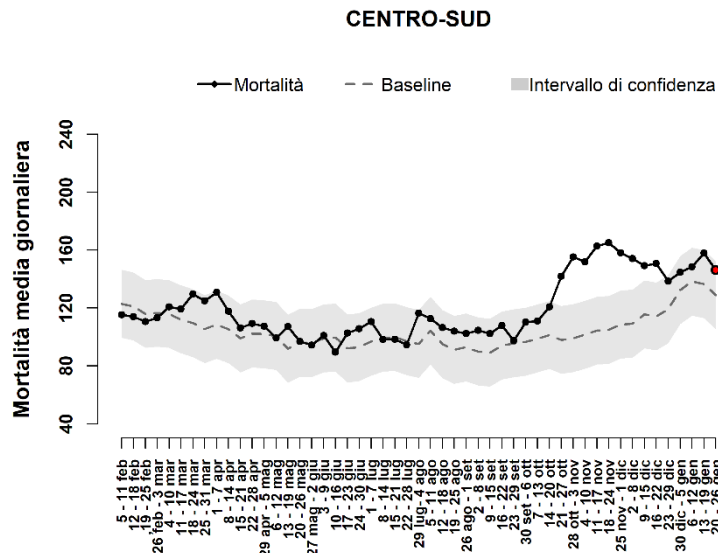


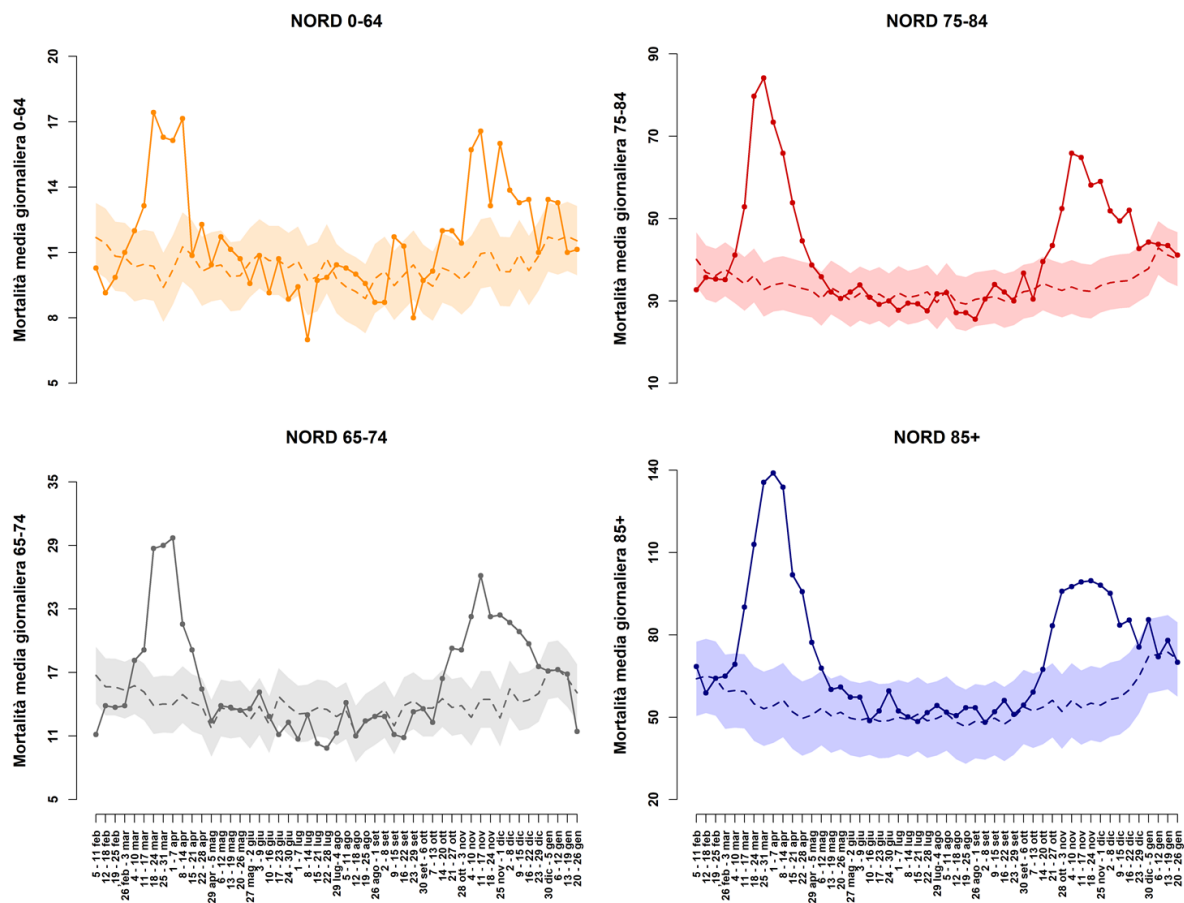
Figura 1B. Città del centro-sud² Italia. Mortalità media giornaliera totale per settimana. Periodo 1° febbraio – 26 gennaio 2021



¹ Aosta, Bolzano, Torino, Milano, Brescia, Verona, Venezia, Bologna, Genova;

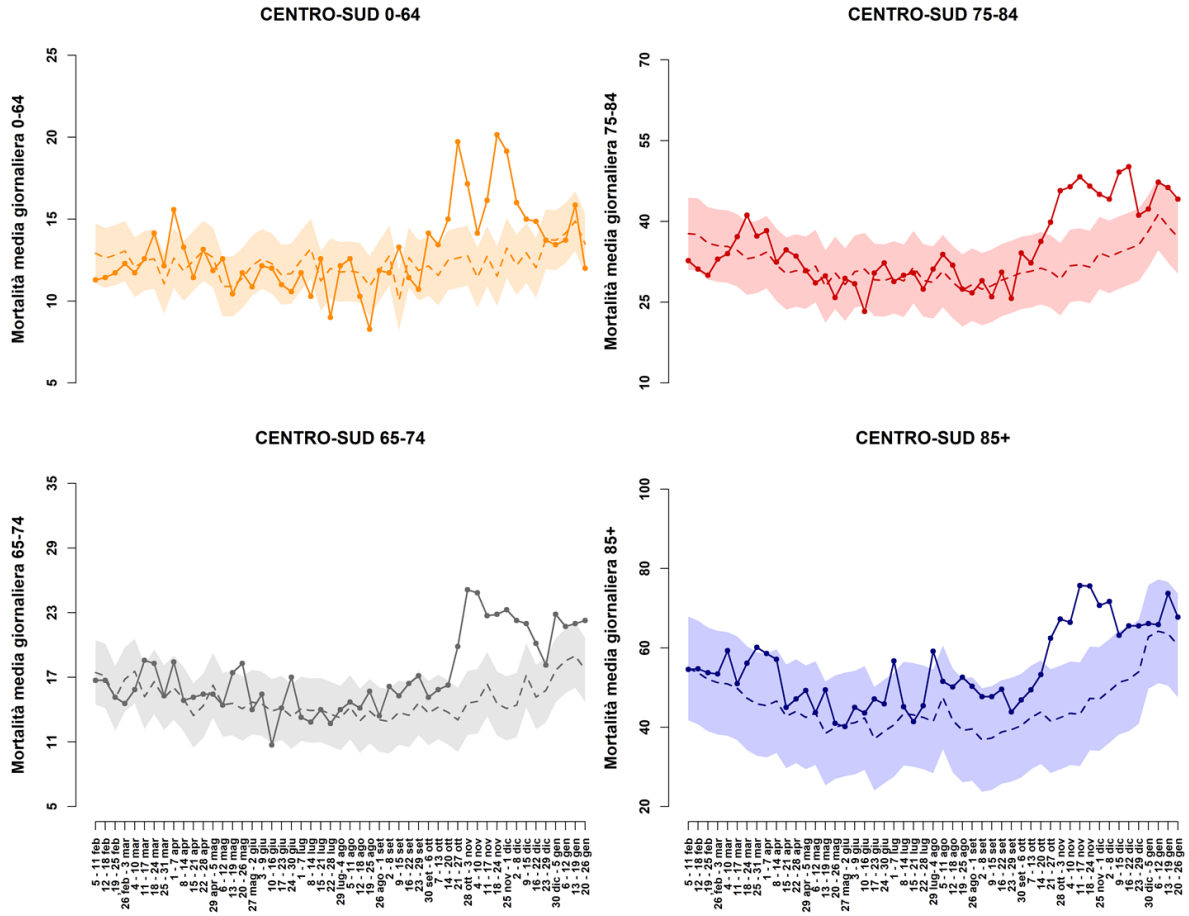
² Perugia, Civitavecchia, Roma, Frosinone, Bari, Potenza, Messina,

Figura 2A. Città nord* Italia. Mortalità media giornaliera per settimana e classe di età (0-64, 65-74, 75-84, 85+). Periodo 1° febbraio – 26 gennaio 2021



* Aosta, Bolzano, Torino, Milano, Brescia, Verona, Venezia, Bologna, Genova

Figura 2B. Città centro-sud* Italia. Mortalità media giornaliera per settimana e classe di età (0-64, 65-74, 75-84, 85+). Periodo 1° febbraio – 26 gennaio 2021



*Perugia, Civitavecchia, Roma, Frosinone, Bari, Potenza, Messina

Figura 3. Andamento stagionale della mortalità totale per settimana nelle città italiane. Periodo gennaio 2016 – 26 gennaio 2021.

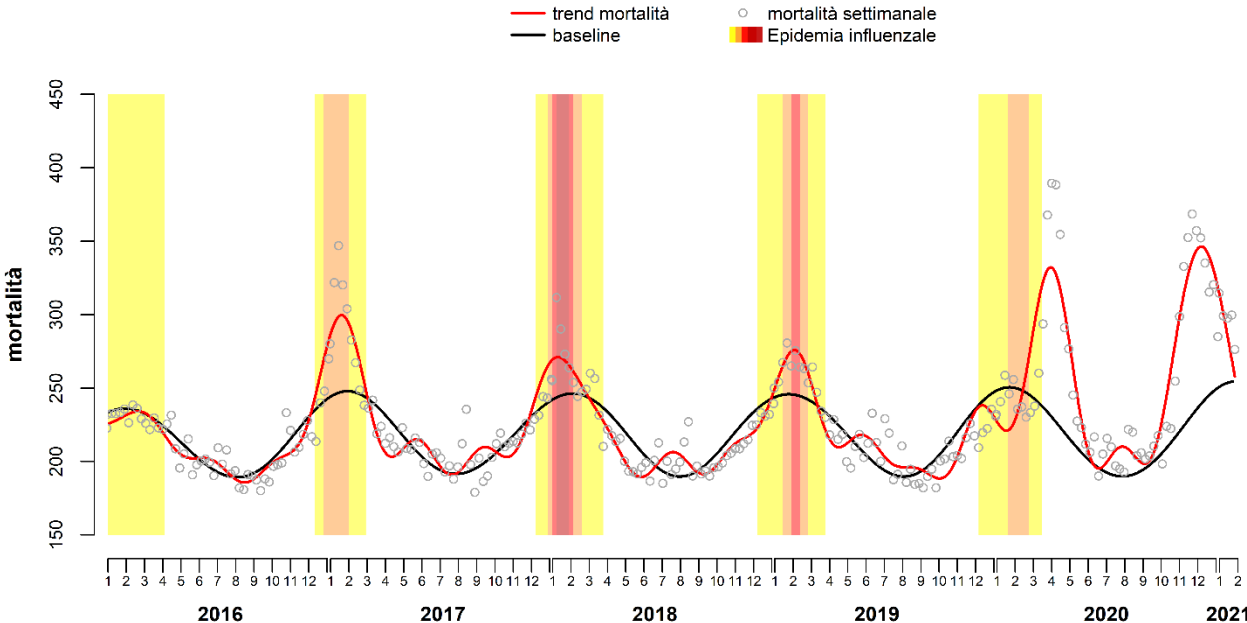


Figura 4A. Variazione percentuale della mortalità totale per mese nelle città del nord Italia.

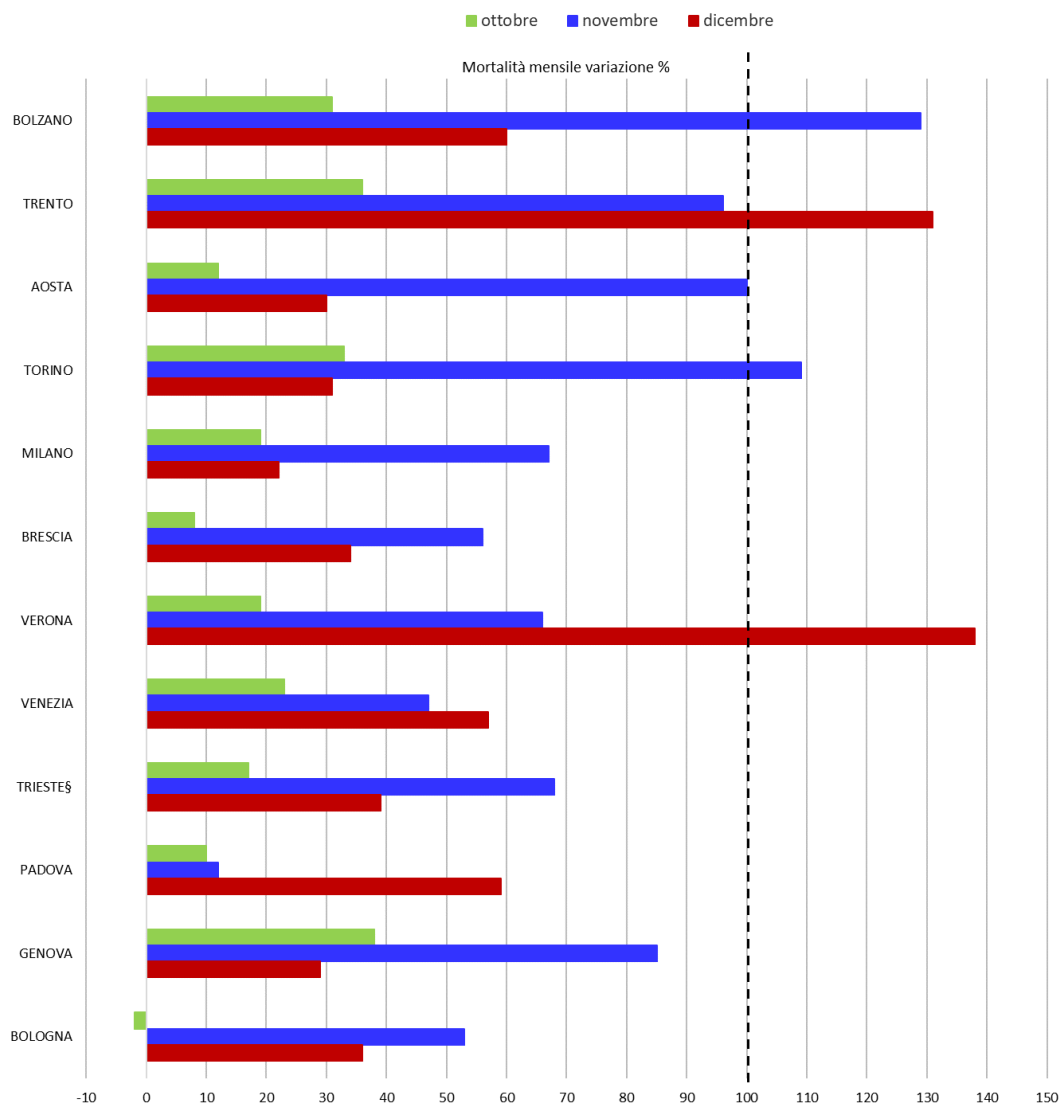


Figura 4B. Variazione percentuale della mortalità totale per mese nelle città del centro-sud Italia.

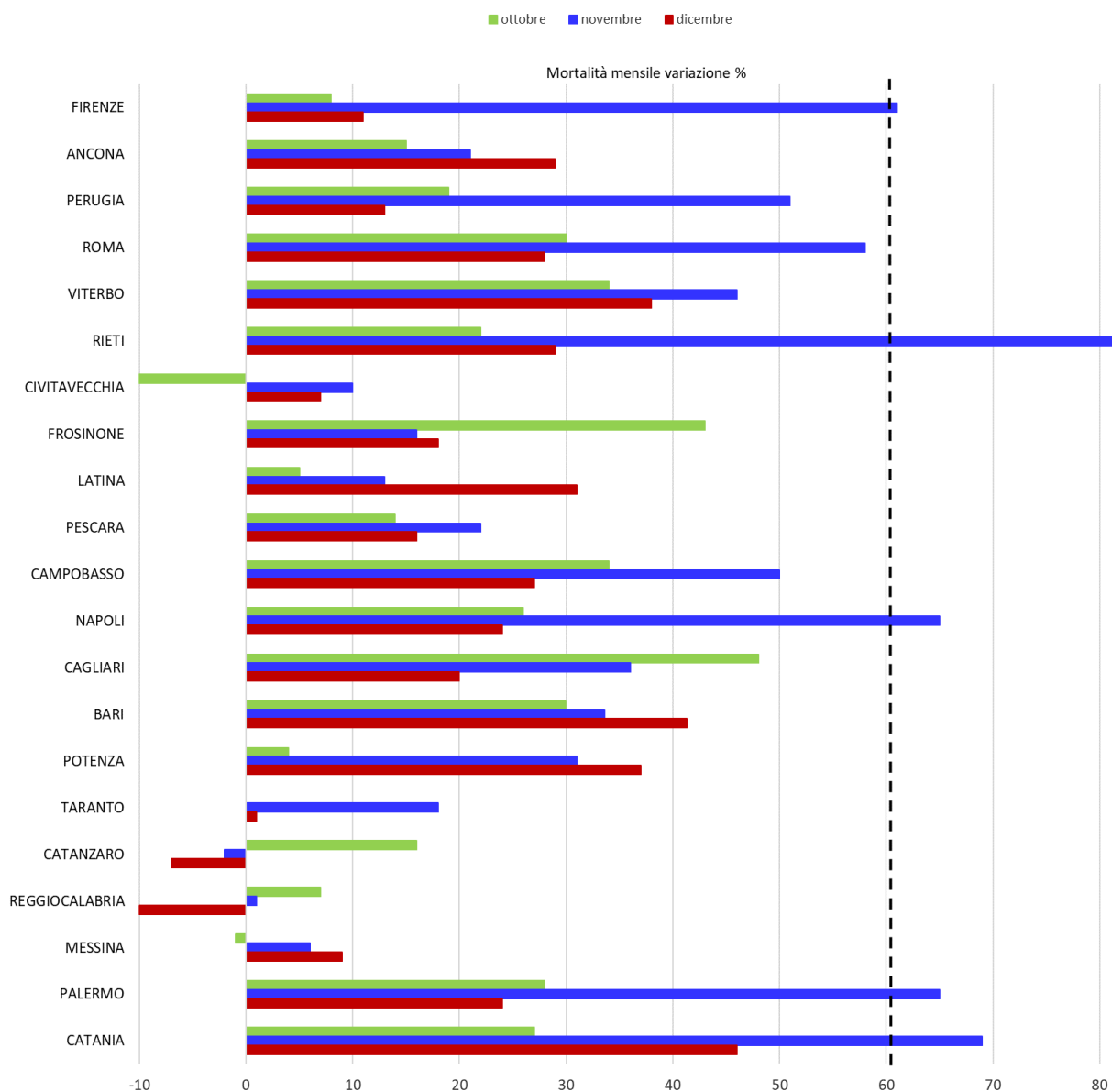


Tabella 1. Stima della variazione percentuale della mortalità totale per il periodo 1-30 novembre, 1-31 dicembre 2020 e 1-15 gennaio 2021 nelle città italiane.

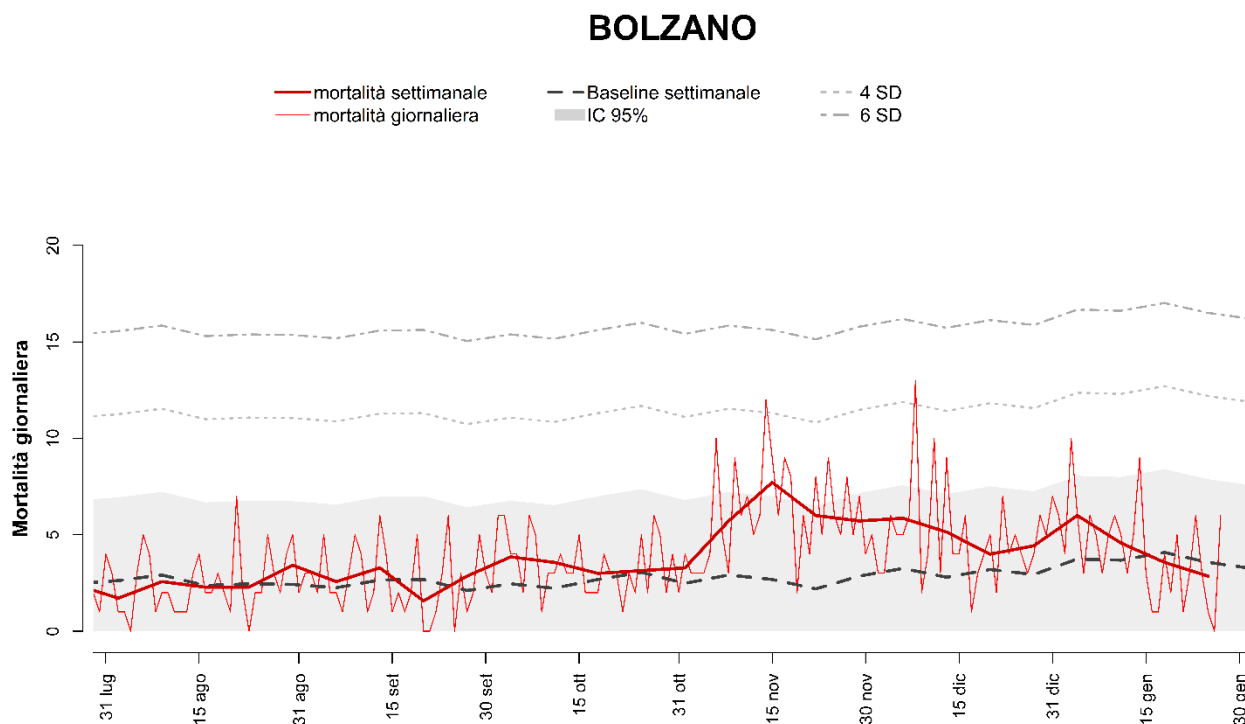
Città	1- 31 ottobre					1-30 novembre					1-31 dicembre					1-15 gennaio				
	Ossevati	Attesi	Attesi	Var%	p value	Ossevati	Attesi	Attesi	Var%	p value	Ossevati	Attesi	Attesi	Var%	p value	Ossevati	Attesi	Attesi	Var%	p value
BOLZANO	105	80	25	31	0.015	181	79	102	129	<0.001	154	96	58	60	<0.001	74	59	15	25	0.081
TRENTO	99	73	26	36	0.009	145	74	71	96	<0.001	173	75	98	131	<0.001	56	50	6	12	0.423
AOSTA	37	33	4	12	0.511	60	30	30	100	<0.001	39	30	9	30	0.150	27	20	7	35	0.178
TORINO	922	692	230	33	<0.001	1388	663	725	109	<0.001	1013	772	241	31	<0.001	418	442	-24	-5	0.240
MILANO	1145	962	183	19	<0.001	1577	942	635	67	<0.001	1255	1031	224	22	<0.001	517	596	-79	-13	0.001
BRESCIA	158	146	12	8	0.340	218	140	78	56	<0.001	206	154	52	34	<0.001	121	93	28	30	0.011
VERONA	229	193	36	19	0.017	334	201	133	66	<0.001	495	208	287	138	<0.001	160	132	28	21	0.027
VENEZIA	325	264	61	23	0.001	365	249	116	47	<0.001	454	290	164	57	<0.001	197	168	29	17	0.039
TRIESTE*	223	190	33	17	0.027	317	189	128	68	<0.001	139	100	39	39	0.001	80	130	-50	-38	<0.001
PADOVA	217	198	19	10	0.197	231	207	24	12	0.114	321	202	119	59	<0.001	179	119	60	50	<0.001
GENOVA	852	616	236	38	<0.001	1160	628	532	85	<0.001	888	688	200	29	<0.001	435	372	63	17	0.003
BOLOGNA	324	331	-7	-2	0.697	483	316	167	53	<0.001	482	354	128	36	<0.001	242	208	34	16	0.029
FIRENZE	340	316	24	8	0.193	512	318	194	61	<0.001	396	357	39	11	0.050	185	209	-24	-11	0.078
ANCONA	91	79	12	15	0.208	102	84	18	21	0.075	107	83	24	29	0.020	44	50	-6	-12	0.366
PERUGIA	160	135	25	19	0.048	189	125	64	51	<0.001	169	149	20	13	0.124	67	85	-18	-21	0.028
ROMA	2579	1991	588	30	<0.001	3166	2008	1158	58	<0.001	2953	2312	641	28	<0.001	1414	1322	92	7	0.014
VITERBO	63	47	16	34	0.044	79	54	25	46	0.005	77	56	21	38	0.017	26	36	-10	-28	0.050
RIETI	50	41	9	22	0.203	69	38	31	82	<0.001	58	45	13	29	0.088	26	27	-1	-4	0.845
CIVITAVECCHIA	31	37	-6	-16	0.281	32	29	3	10	0.596	44	41	3	7	0.651	16	21	-5	-24	0.211
FROSINONE	40	28	12	43	0.058	36	31	5	16	0.405	39	33	6	18	0.337	8	21	-13	-62	<0.001
LATINA	84	80	4	5	0.663	88	78	10	13	0.286	111	85	26	31	0.014	55	50	5	10	0.500
PESCARA	97	85	12	14	0.223	115	94	21	22	0.050	129	111	18	16	0.113	66	66	0	0	1.000
CAMPOBASSO	43	32	11	34	0.093	48	32	16	50	0.021	42	33	9	27	0.165	26	23	3	13	0.556
NAPOLI	917	728	189	26	<0.001	1204	728	476	65	<0.001	1028	830	198	24	<0.001	460	530	-70	-13	0.001
CAGLIARI	145	98	47	48	<0.001	137	101	36	36	0.002	134	112	22	20	0.057	44	54	-10	-19	0.132
BARI	269	207	62	30	<0.001	306	229	77	34	<0.001	349	247	102	41	<0.001	201	156	45	29	0.002
POTENZA	55	53	2	4	0.787	64	49	15	31	0.061	70	51	19	37	0.023	41	33	8	24	0.212
TARANTO	111	111	0	0	1.000	140	119	21	18	0.076	139	138	1	1	0.932	86	89	-3	-3	0.746
CATANZARO	74	64	10	16	0.245	61	62	-1	-2	0.898	68	73	-5	-7	0.544	32	40	-8	-20	0.157
REGGIOCALABRIA	140	131	9	7	0.447	134	133	1	1	0.931	146	162	-16	-10	0.185	86	86	0	0	1.000
MESSINA	189	190	-1	-1	0.942	212	200	12	6	0.410	242	223	19	9	0.222	141	124	17	14	0.152
PALERMO	593	465	128	28	<0.001	792	480	312	65	<0.001	720	580	140	24	<0.001	346	347	-1	0	0.957
CATANIA	274	215	59	27	<0.001	393	232	161	69	<0.001	373	256	117	46	<0.001	145	151	-6	-4	0.618
TOTALE NORD	4636	3778	858	23	0.001	6459	3718	2741	74	<0.001	5619	4000	1619	40	<0.001	2506	2389	117	5	0.019
TOTALE CENTRO-SUD	6345	5133	1212	24	<0.001	7879	5224	2655	51	<0.001	7394	5977	1417	24	<0.001	3515	3520	-5	0	0.932

*Per Trieste i dati per dicembre sono aggiornati al 15/12/2020

2. Risultati città specifici

Sistema di Sorveglianza della Mortalità giornaliera

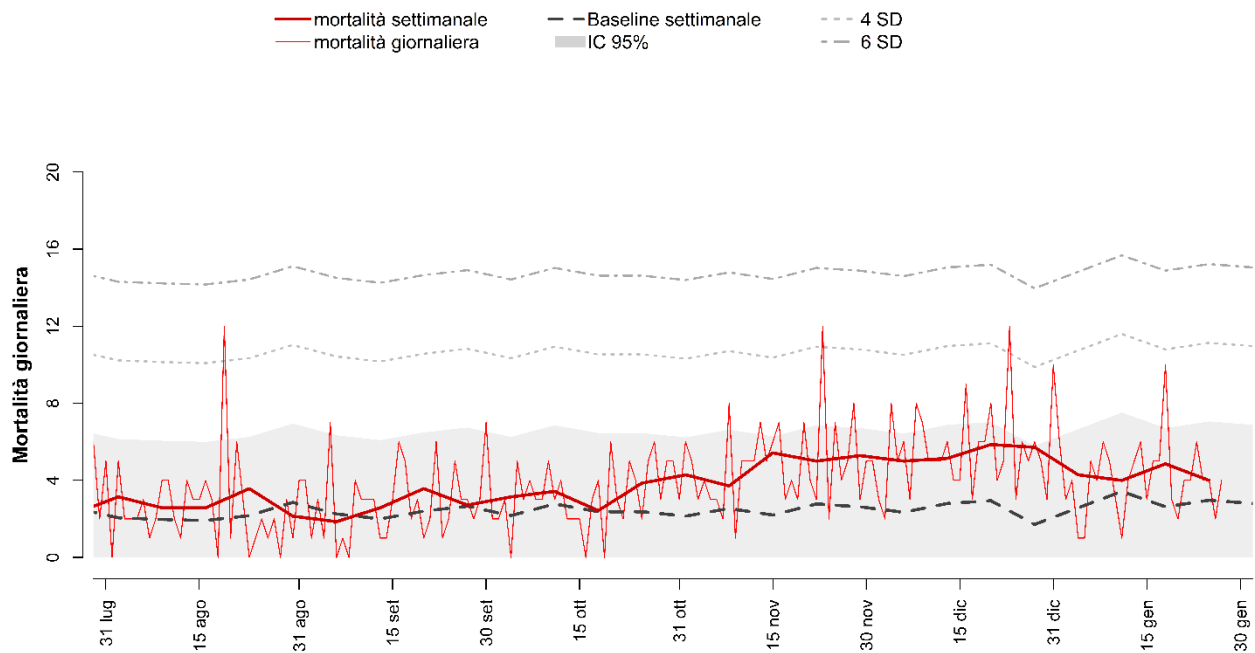
Figura 5. Andamento giornaliero e settimanale del numero di decessi osservati, valore atteso settimanale e banda di confidenza nelle città italiane.



Decessi e baseline per tutte le età e decessi per classe di età (0-64, 65-74, 75-84, 85+) per finestre settimanali.

Periodo	Totale	Baseline	0-64	65-74	75-84	85+
25 nov - 1 dic	40	19	1	5	11	23
2 - 8 dic	41	23	1	3	13	24
9 - 15 dic	36	21	6	3	9	18
16 - 22 dic	28	21	1	3	10	14
23 - 29 dic	31	21	1	6	9	15
30 dic - 5 gen	42	28	1	6	10	25
6 - 12 gen	32	26	3	5	12	12
13 - 19 gen	25	29	3	4	5	13
20 - 26 gen	20	25	1	4	7	8
TOTALE	295	212	18	39	86	152

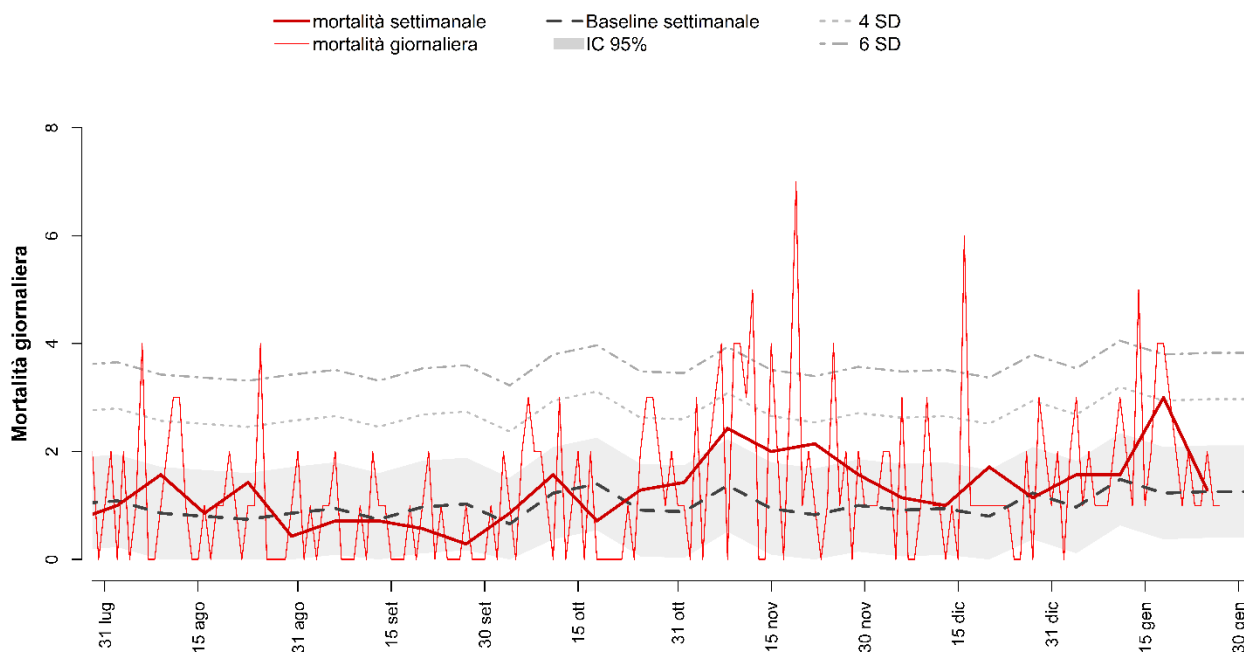
TRENTO



Decessi e baseline per tutte le età e decessi per classe di età (0-64, 65-74, 75-84, 85+) per finestre settimanali.

Periodo	Totale	Baseline	0-64	65-74	75-84	85+
25 nov - 1 dic	37	17	0	4	14	19
2 - 8 dic	35	18	3	1	11	20
9 - 15 dic	36	18	1	4	9	22
16 - 22 dic	41	22	0	2	15	24
23 - 29 dic	40	15	4	6	8	22
30 dic - 5 gen	30	18	3	2	10	15
6 - 12 gen	28	24	2	3	7	16
13 - 19 gen	34	18	1	4	9	20
20 - 26 gen	28	21	5	4	6	13
TOTALE	309	170	19	30	89	171

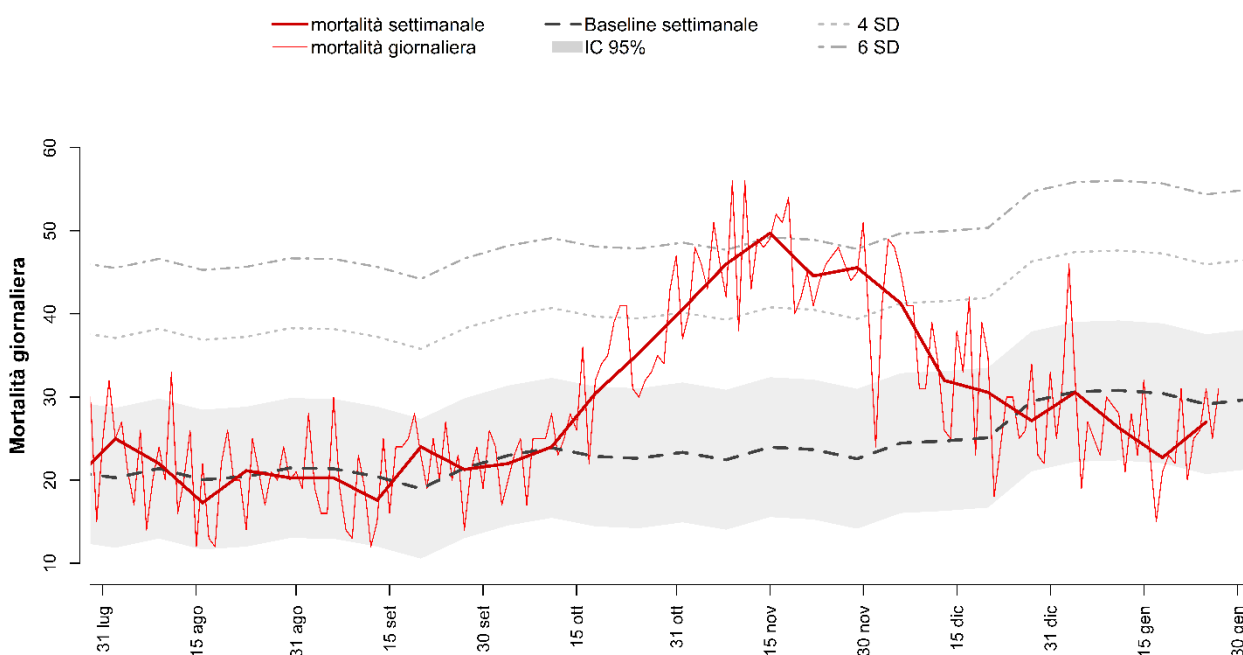
AOSTA



Decessi e baseline per tutte le età e decessi per classe di età (0-64, 65-74, 75-84, 85+) per finestre settimanali.

Periodo	Totale	Baseline	0-64	65-74	75-84	85+
25 nov - 1 dic	11	7	0	2	5	4
2 - 8 dic	8	6	0	1	2	5
9 - 15 dic	7	7	0	2	2	3
16 - 22 dic	12	5	2	2	1	7
23 - 29 dic	8	9	0	1	2	5
30 dic - 5 gen	11	8	0	3	2	6
6 - 12 gen	11	10	3	0	5	3
13 - 19 gen	21	9	3	3	7	8
20 - 26 gen	9	9	0	2	3	4
TOTALE	98	70	8	16	29	45

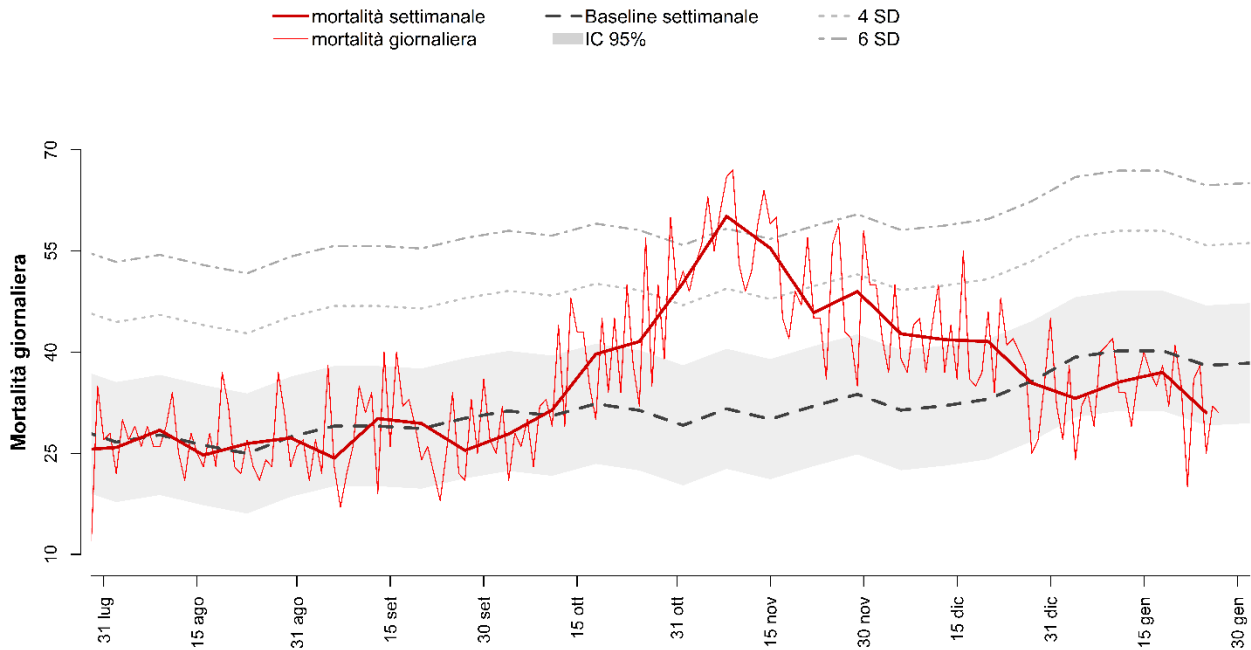
TORINO



Decessi e baseline per tutte le età e decessi per classe di età (0-64, 65-74, 75-84, 85+) per finestre settimanali.

Periodo	Totale	Baseline	0-64	65-74	75-84	85+
25 nov - 1 dic	319	147	29	39	94	157
2 - 8 dic	289	164	23	42	87	137
9 - 15 dic	224	166	10	31	72	111
16 - 22 dic	214	168	21	31	77	85
23 - 29 dic	190	198	18	20	56	96
30 dic - 5 gen	214	202	20	23	62	109
6 - 12 gen	184	207	23	26	61	74
13 - 19 gen	159	203	7	17	52	83
20 - 26 gen	189	196	10	10	62	107
TOTALE	1982	1653	161	239	623	959

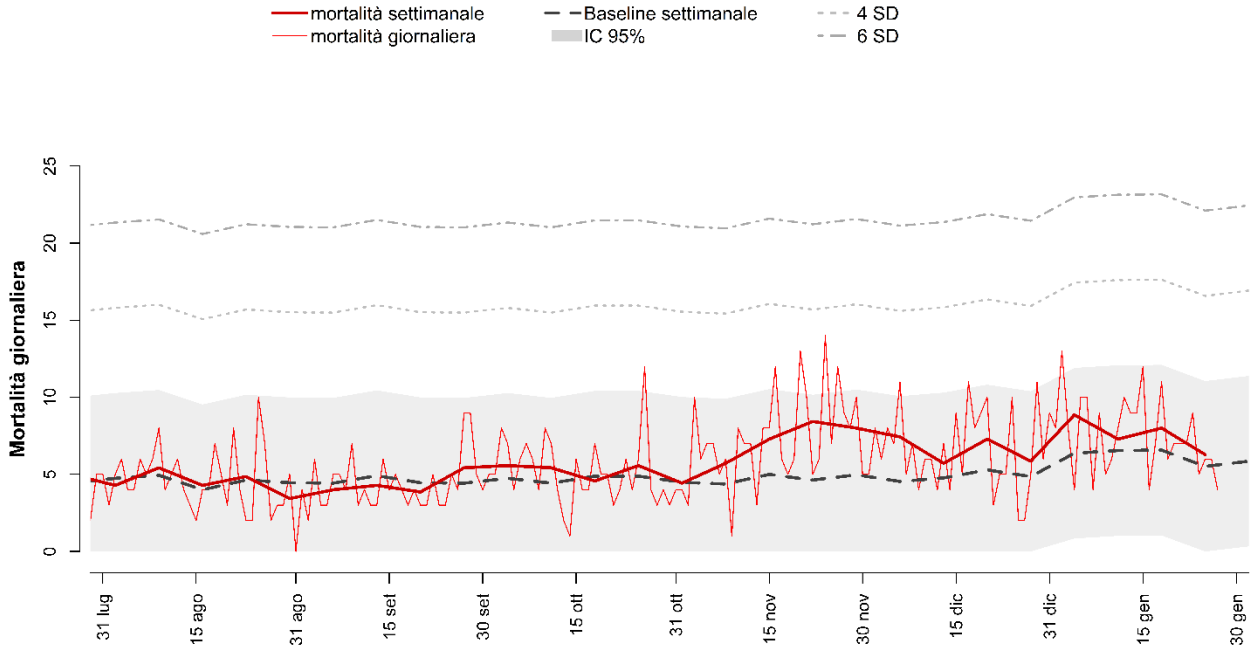
MILANO



Decessi e baseline per tutte le età e decessi per classe di età (0-64, 65-74, 75-84, 85+) per finestre settimanali.

Periodo	Totale	Baseline	0-64	65-74	75-84	85+
25 nov - 1 dic	343	230	29	45	101	168
2 - 8 dic	298	224	27	34	83	153
9 - 15 dic	293	226	32	29	84	148
16 - 22 dic	290	229	20	35	79	156
23 - 29 dic	247	249	21	22	75	129
30 dic - 5 gen	232	269	24	24	57	127
6 - 12 gen	249	281	26	33	72	117
13 - 19 gen	258	281	22	27	72	136
20 - 26 gen	217	266	24	16	67	110
TOTALE	2427	2256	225	265	690	1244

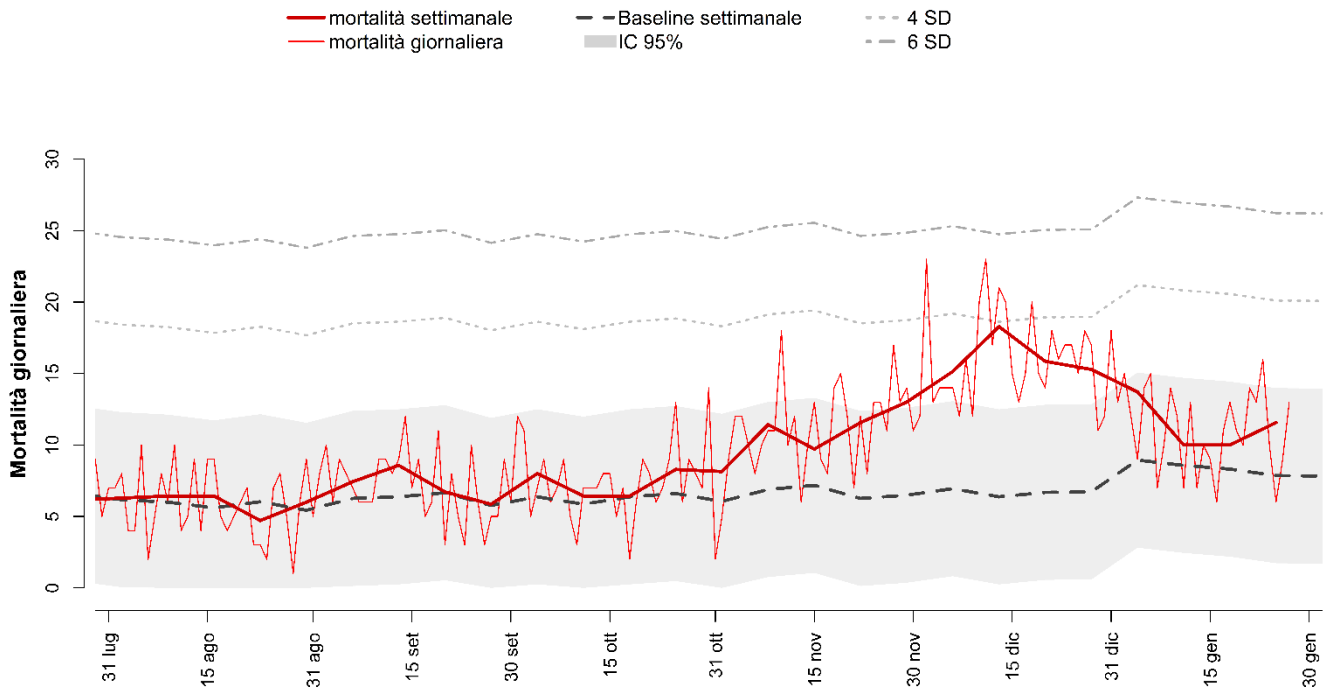
BRESCIA



Decessi e baseline per tutte le età e decessi per classe di età (0-64, 65-74, 75-84, 85+) per finestre settimanali.

Periodo	Totale	Baseline	0-64	65-74	75-84	85+
25 nov - 1 dic	56	35	7	5	16	28
2 - 8 dic	52	33	3	4	13	32
9 - 15 dic	40	33	4	3	9	24
16 - 22 dic	51	38	6	7	14	24
23 - 29 dic	41	33	2	5	15	19
30 dic - 5 gen	62	42	5	5	16	36
6 - 12 gen	51	46	3	5	11	32
13 - 19 gen	56	46	4	7	17	28
20 - 26 gen	44	39	3	5	14	22
TOTALE	453	344	37	46	125	245

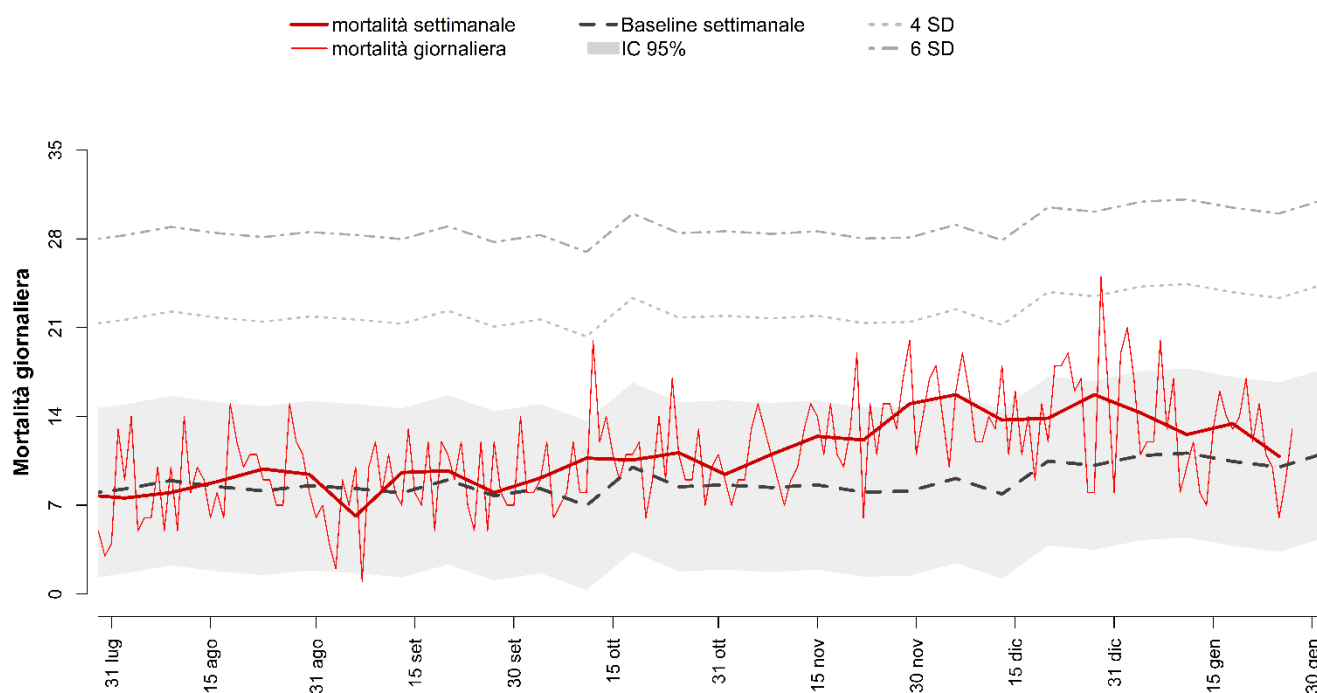
VERONA



Decessi e baseline per tutte le età e decessi per classe di età (0-64, 65-74, 75-84, 85+) per finestre settimanali.

Periodo	Totale	Baseline	0-64	65-74	75-84	85+
25 nov - 1 dic	91	42	8	8	25	50
2 - 8 dic	106	50	4	4	37	61
9 - 15 dic	128	45	5	14	29	80
16 - 22 dic	111	45	2	5	39	65
23 - 29 dic	107	47	7	13	27	60
30 dic - 5 gen	96	60.6	12	11	24	49
6 - 12 gen	70	60	6	9	19	36
13 - 19 gen	70	58	5	12	18	35
20 - 26 gen	81	55	8	7	19	47
TOTALE	860	464	57	83	237	483

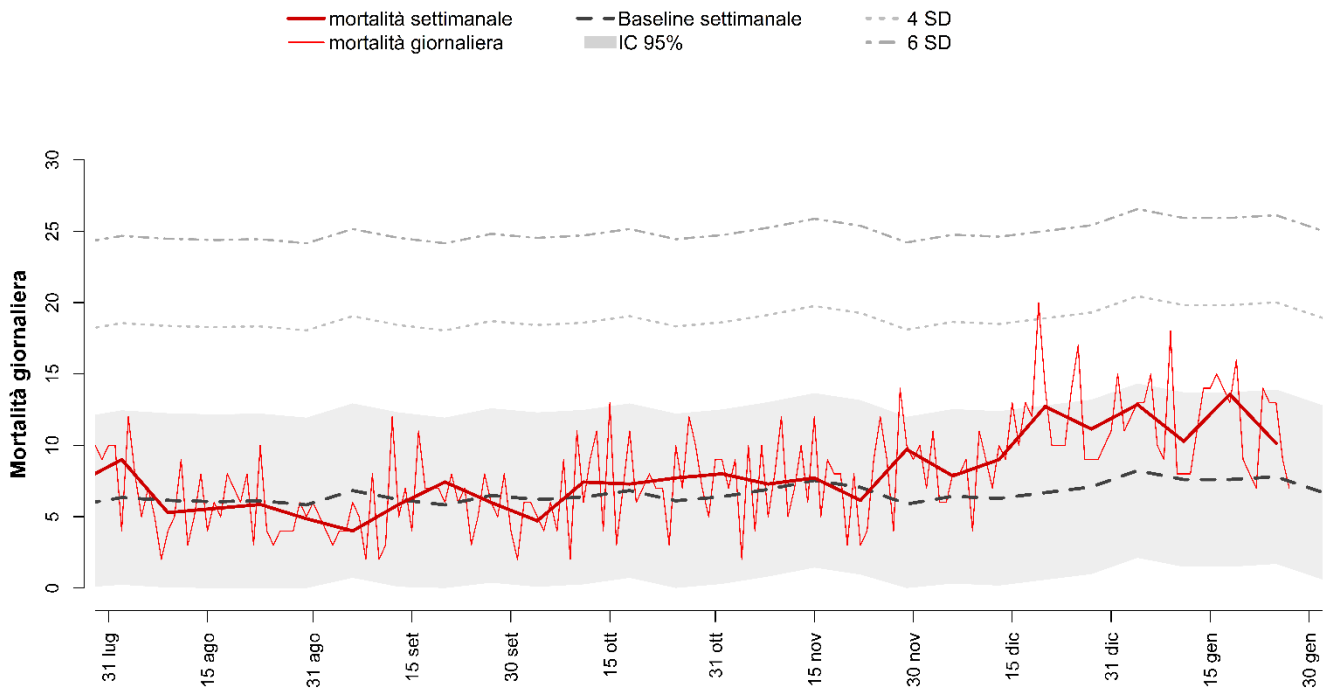
VENEZIA



Decessi e baseline per tutte le età e decessi per classe di età (0-64, 65-74, 75-84, 85+) per finestre settimanali.

Periodo	Totale	Baseline	0-64	65-74	75-84	85+
25 nov - 1 dic	105	58	10	8	37	50
2 - 8 dic	110	63	8	17	35	50
9 - 15 dic	96	55	6	9	38	43
16 - 22 dic	97	72	12	12	27	46
23 - 29 dic	110	71	12	12	27	59
30 dic - 5 gen	100	80	7	11	32	50
6 - 12 gen	88	78	6	10	24	48
13 - 19 gen	94	73	10	17	18	49
20 - 26 gen	76	70	5	5	30	36
TOTALE	876	618	76	101	268	431

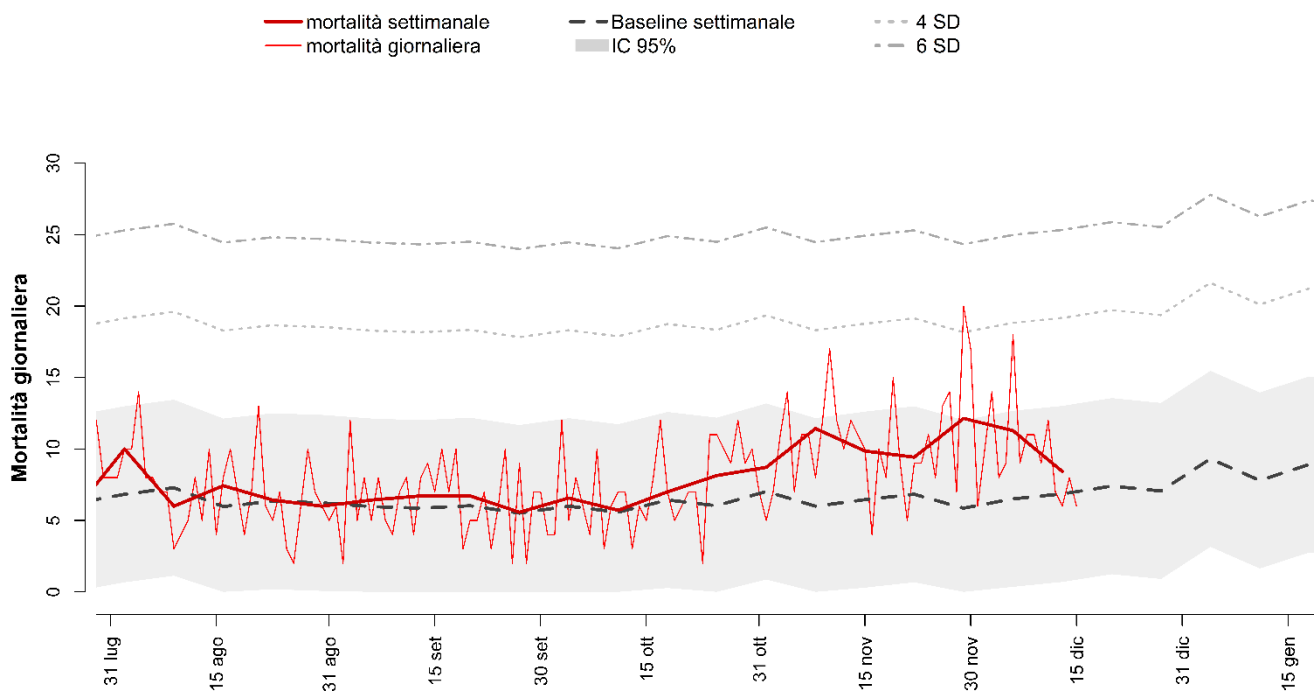
PADOVA



Decessi e baseline per tutte le età e decessi per classe di età (0-64, 65-74, 75-84, 85+) per finestre settimanali.

Periodo	Totale	Baseline	0-64	65-74	75-84	85+
25 nov - 1 dic	68	43	3	5	17	43
2 - 8 dic	55	44	4	4	14	33
9 - 15 dic	63	46	7	4	16	36
16 - 22 dic	89	46	7	8	20	54
23 - 29 dic	78	47	3	9	21	45
30 dic - 5 gen	90	58	6	7	14	63
6 - 12 gen	72	53	0	7	21	44
13 - 19 gen	95	53	3	10	22	60
20 - 26 gen	71	55	3	8	18	42
TOTALE	681	445	36	62	163	420

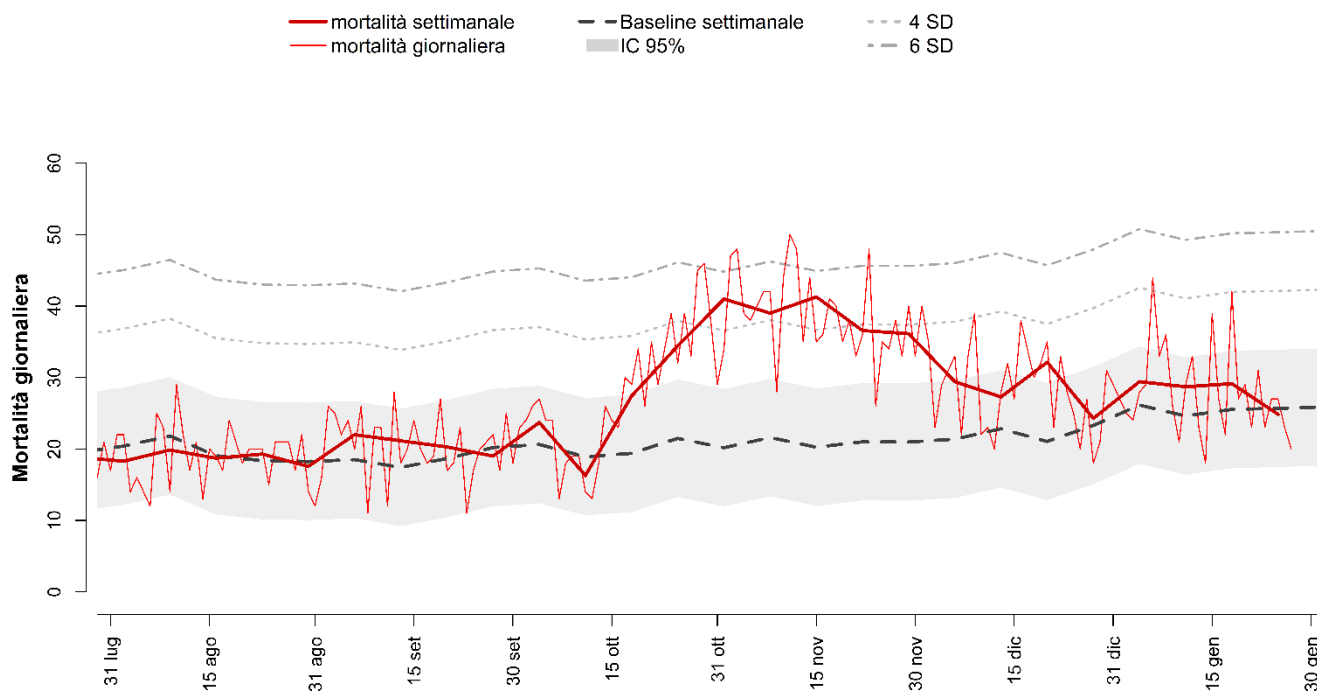
TRIESTE



Decessi e baseline per tutte le età e decessi per classe di età (0-64, 65-74, 75-84, 85+) per finestre settimanali.

Periodo	Totale	Baseline	0-64	65-74	75-84	85+
25 nov - 1 dic	85	41	7	7	20	51
2 - 8 dic	79	47	4	4	23	48
9 - 15 dic	59	47	6	9	17	27
TOTALE	223	134	17	20	60	126

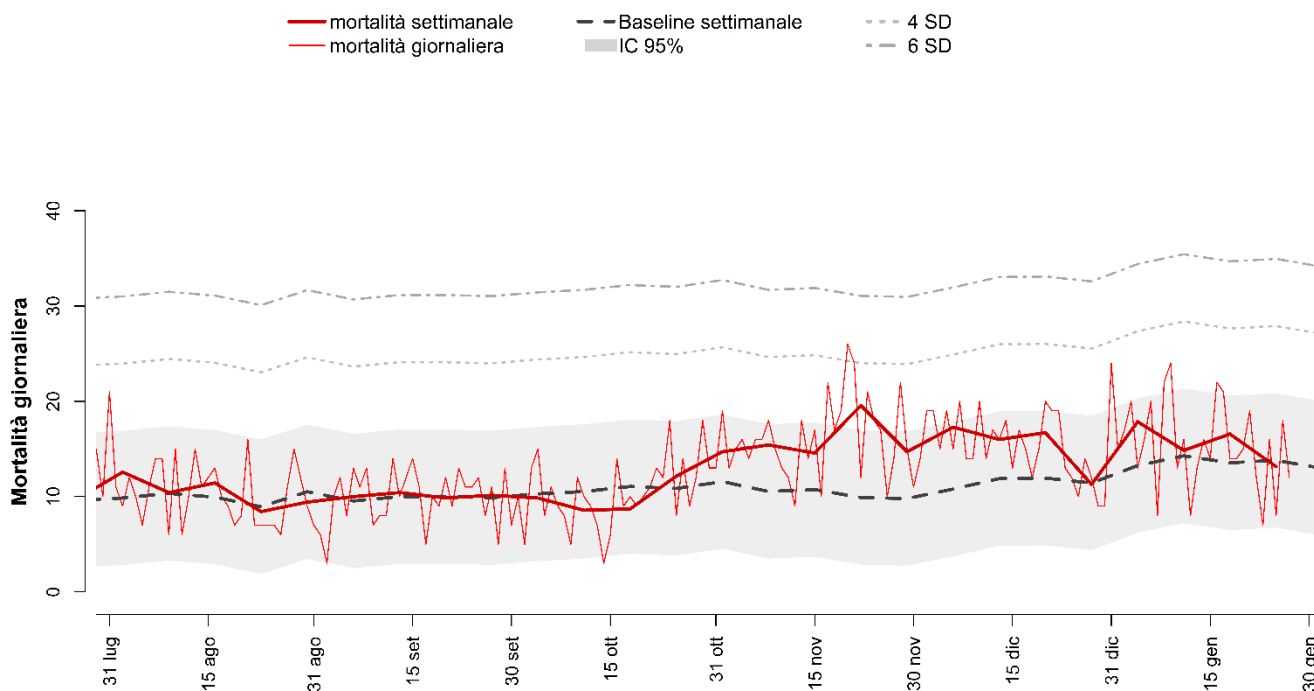
GENOVA



Decessi e baseline per tutte le età e decessi per classe di età (0-64, 65-74, 75-84, 85+) per finestre settimanali.

Periodo	Totale	Baseline	0-64	65-74	75-84	85+
25 nov - 1 dic	253	143	22	31	79	121
2 - 8 dic	206	153	13	29	49	115
9 - 15 dic	191	160	17	40	64	70
16 - 22 dic	225	148	22	28	65	110
23 - 29 dic	170	159	8	27	59	76
30 dic - 5 gen	206	170	14	25	58	109
6 - 12 gen	201	172	11	23	60	107
13 - 19 gen	204	179	15	18	64	107
20 - 26 gen	174	180	13	19	53	89
TOTALE	1830	1463	135	240	551	904

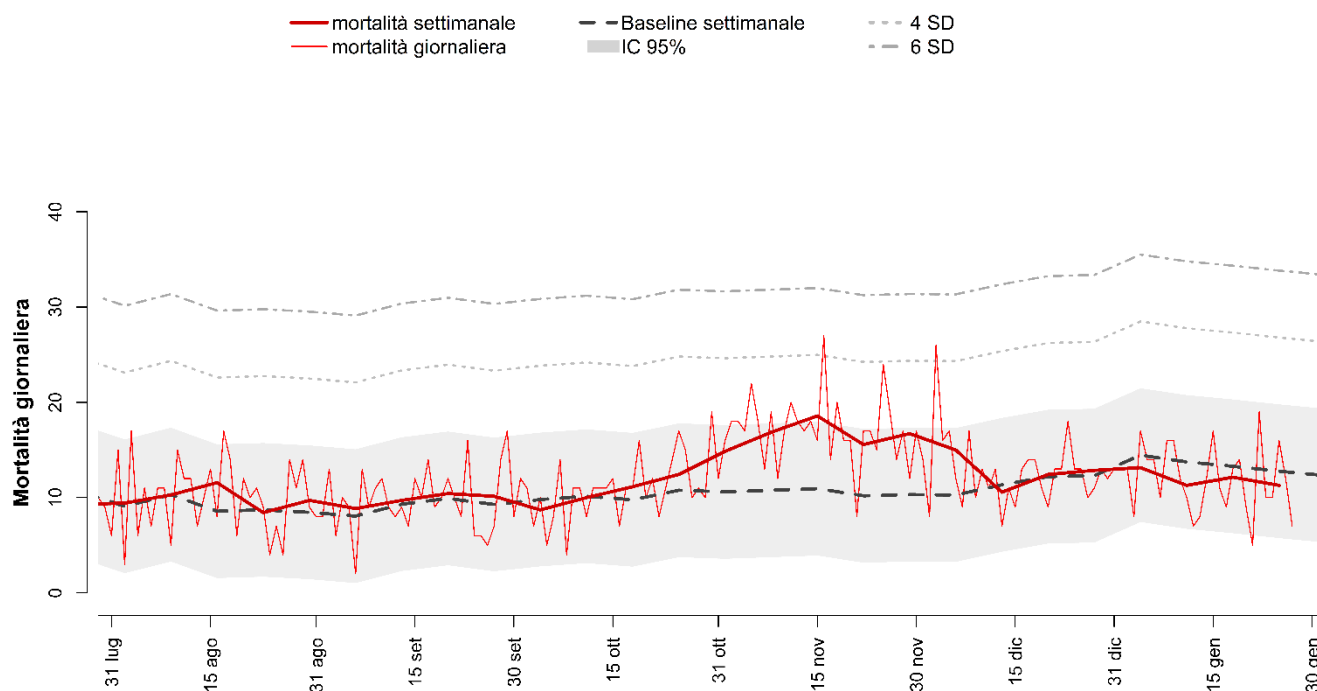
BOLOGNA



Decessi e baseline per tutte le età e decessi per classe di età (0-64, 65-74, 75-84, 85+) per finestre settimanali.

Periodo	Totale	Baseline	0-64	65-74	75-84	85+
25 nov - 1 dic	103	69	6	10	25	62
2 - 8 dic	121	75	12	16	27	66
9 - 15 dic	112	83	9	10	30	63
16 - 22 dic	117	84	7	11	33	66
23 - 29 dic	79	81	4	9	20	46
30 dic - 5 gen	125	87	7	8	38	72
6 - 12 gen	104	100	8	5	34	57
13 - 19 gen	116	95	4	8	40	64
20 - 26 gen	92	97	9	7	24	52
TOTALE	969	770	66	84	271	548

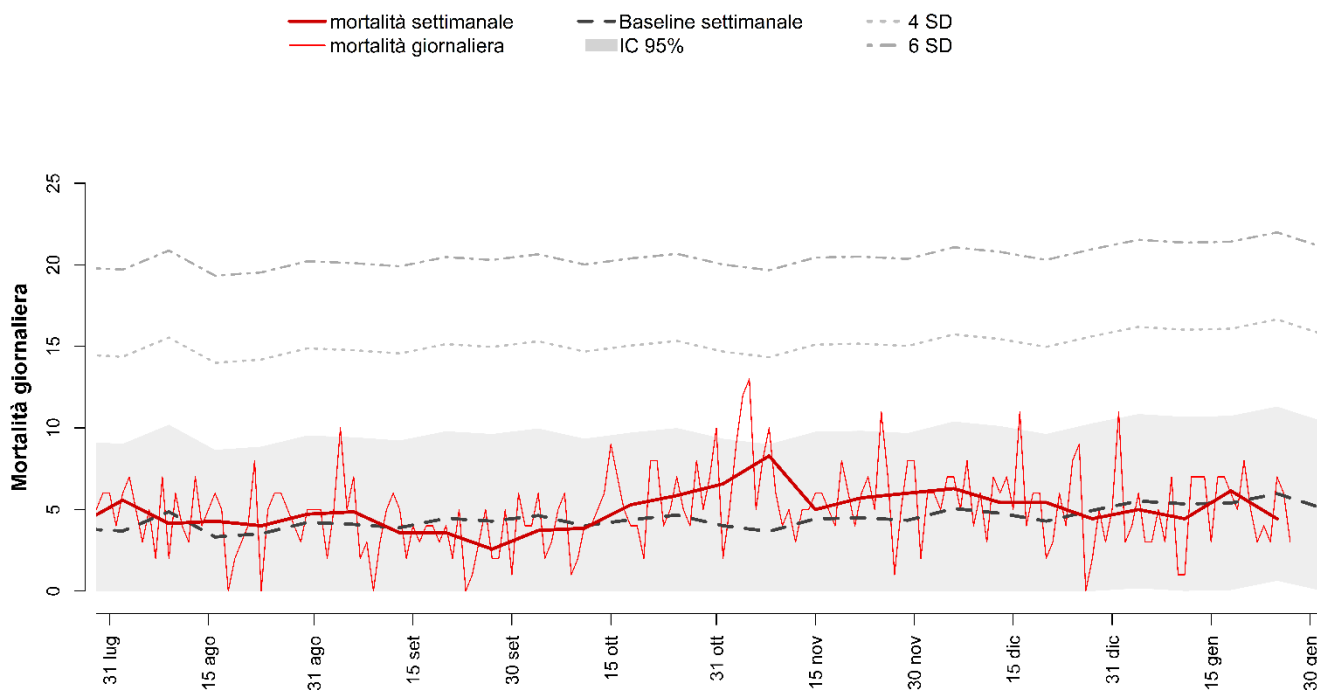
FIRENZE



Decessi e baseline per tutte le età e decessi per classe di età (0-64, 65-74, 75-84, 85+) per finestre settimanali.

Periodo	Totale	Baseline	0-64	65-74	75-84	85+
25 nov - 1 dic	117	69	9	13	29	66
2 - 8 dic	105	74	5	16	26	58
9 - 15 dic	74	78	4	7	23	40
16 - 22 dic	87	85	7	7	16	57
23 - 29 dic	90	84	4	12	26	48
30 dic - 5 gen	92	100	7	10	22	53
6 - 12 gen	79	96	1	7	24	47
13 - 19 gen	85	93	7	14	26	38
20 - 26 gen	79	89	4	7	19	49
TOTALE	808	769	48	93	211	456

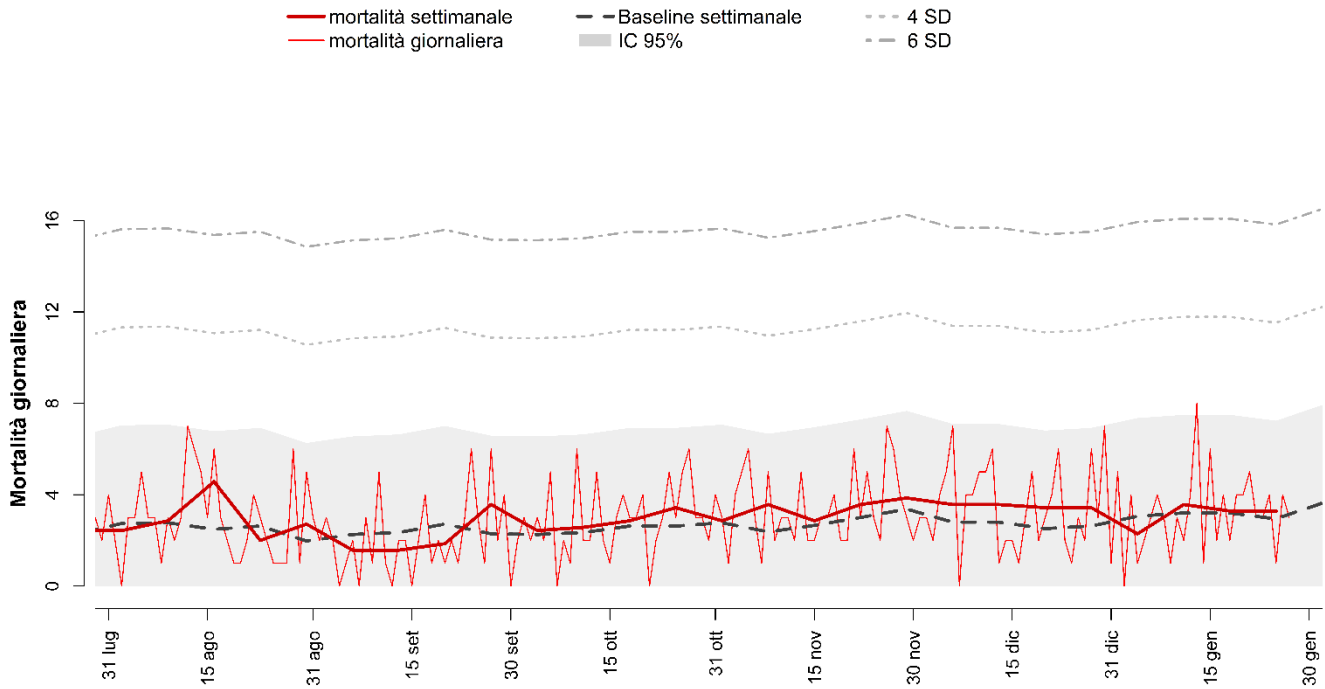
PERUGIA



Decessi e baseline per tutte le età e decessi per classe di età (0-64, 65-74, 75-84, 85+) per finestre settimanali.

Periodo	Totale	Baseline	0-64	65-74	75-84	85+
25 nov - 1 dic	42	30	1	7	12	22
2 - 8 dic	44	36	7	10	8	19
9 - 15 dic	38	33	0	5	10	23
16 - 22 dic	38	29	3	5	12	18
23 - 29 dic	31	35	3	5	5	18
30 dic - 5 gen	35	41	3	6	7	19
6 - 12 gen	31	37	4	1	7	19
13 - 19 gen	43	38	5	2	8	28
20 - 26 gen	31	42	0	5	6	20
TOTALE	333	321	26	46	75	186

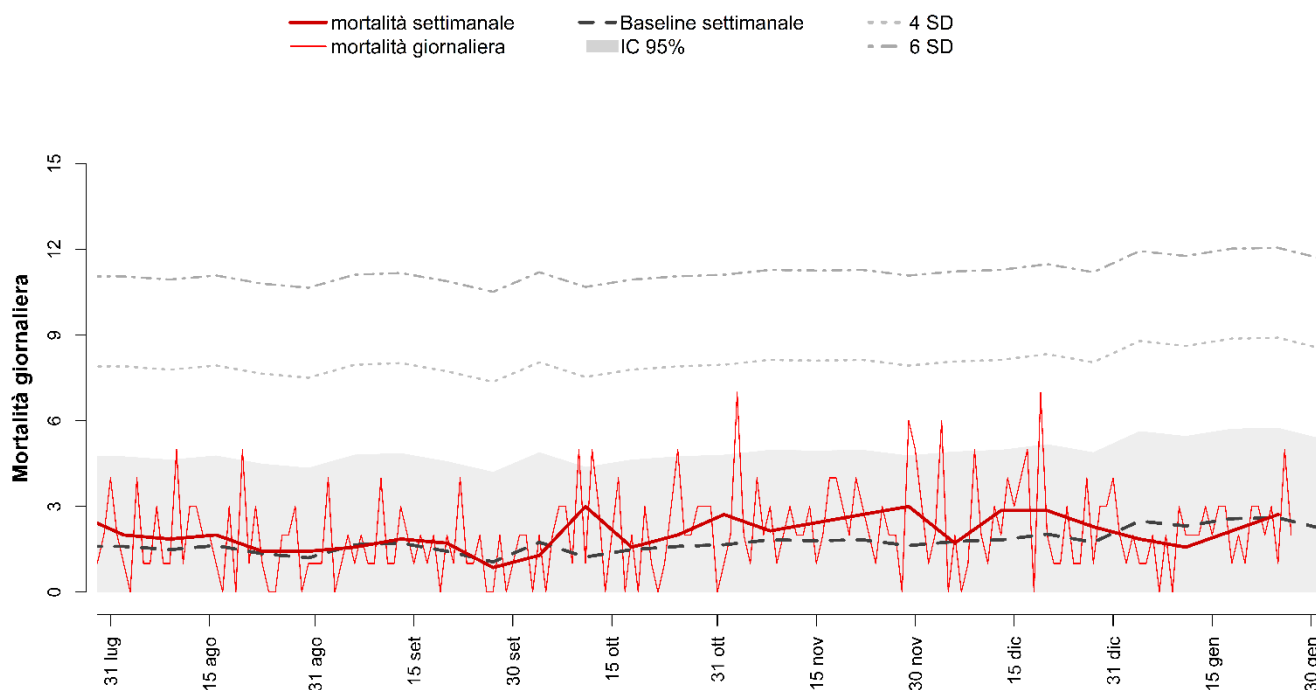
ANCONA



Decessi e baseline per tutte le età e decessi per classe di età (0-64, 65-74, 75-84, 85+) per finestre settimanali.

Periodo	Totale	Baseline	0-64	65-74	75-84	85+
25 nov - 1 dic	27	24	2	3	6	16
2 - 8 dic	25	20	4	2	7	12
9 - 15 dic	25	19	3	4	6	12
16 - 22 dic	24	18	3	3	7	11
23 - 29 dic	24	18	1	7	4	12
30 dic - 5 gen	16	21	0	1	5	10
6 - 12 gen	25	22	2	3	2	18
13 - 19 gen	23	22	1	3	6	13
20 - 26 gen	23	21	1	5	4	13
TOTALE	212	186	17	31	47	117

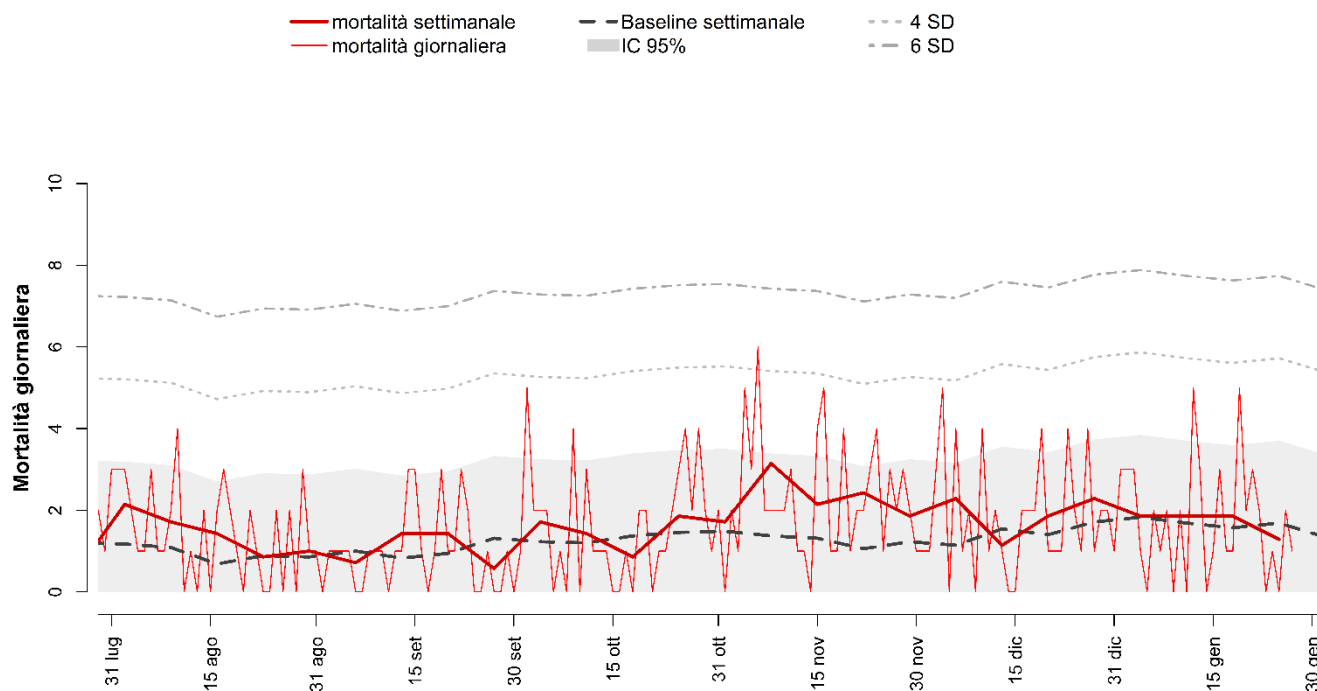
VITERBO



Decessi e baseline per tutte le età e decessi per classe di età (0-64, 65-74, 75-84, 85+) per finestre settimanali.

Periodo	Totale	Baseline	0-64	65-74	75-84	85+
25 nov - 1 dic	21	12	0	2	7	12
2 - 8 dic	12	12	0	1	6	5
9 - 15 dic	20	13	3	1	7	9
16 - 22 dic	20	14	1	3	6	10
23 - 29 dic	16	13	2	6	4	4
30 dic - 5 gen	13	16	1	0	3	9
6 - 12 gen	11	16	1	1	4	5
13 - 19 gen	15	18	2	2	4	7
20 - 26 gen	19	18	1	4	8	6
TOTALE	147	132	11	20	49	67

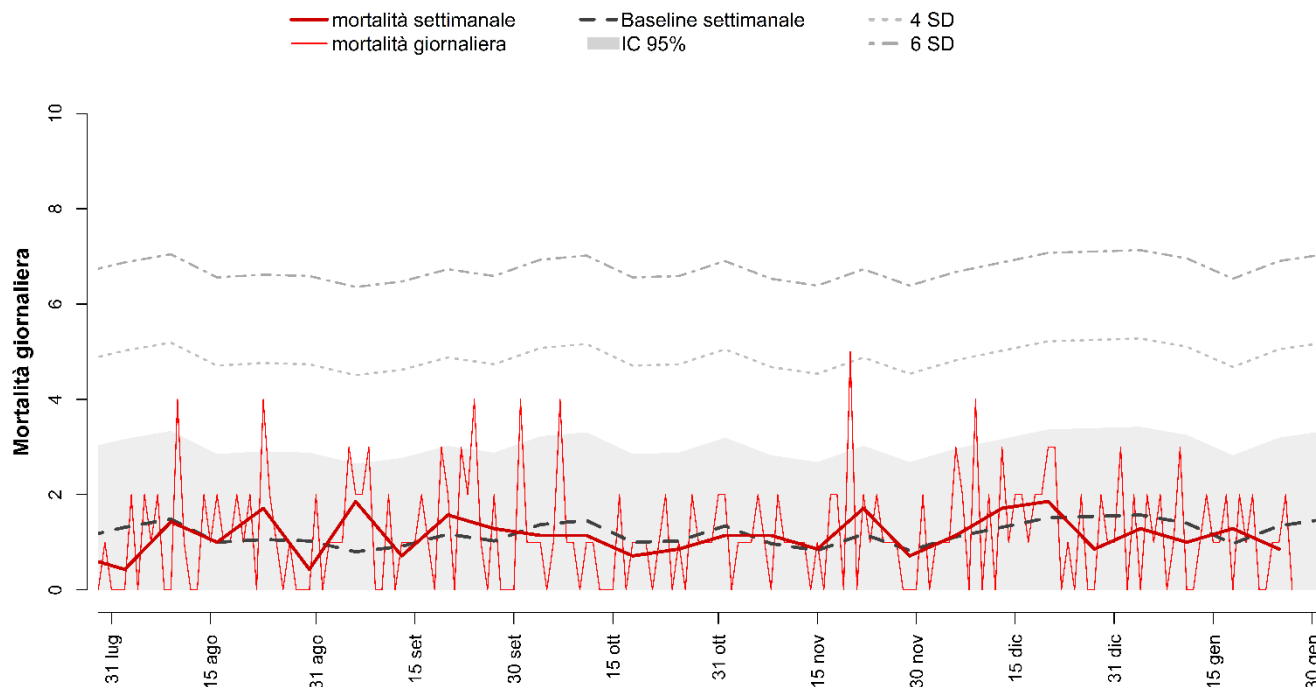
RIETI



Decessi e baseline per tutte le età e decessi per classe di età (0-64, 65-74, 75-84, 85+) per finestre settimanali.

Periodo	Totale	Baseline	0-64	65-74	75-84	85+
25 nov - 1 dic	13	8	1	3	4	5
2 - 8 dic	16	9	4	3	6	3
9 - 15 dic	8	10	0	0	3	5
16 - 22 dic	13	10	2	2	0	9
23 - 29 dic	15	13	1	4	1	9
30 dic - 5 gen	13	11	2	1	0	10
6 - 12 gen	13	12	0	0	4	9
13 - 19 gen	13	11	0	4	3	6
20 - 26 gen	9	12	0	0	2	7
TOTALE	113	95	10	17	23	63

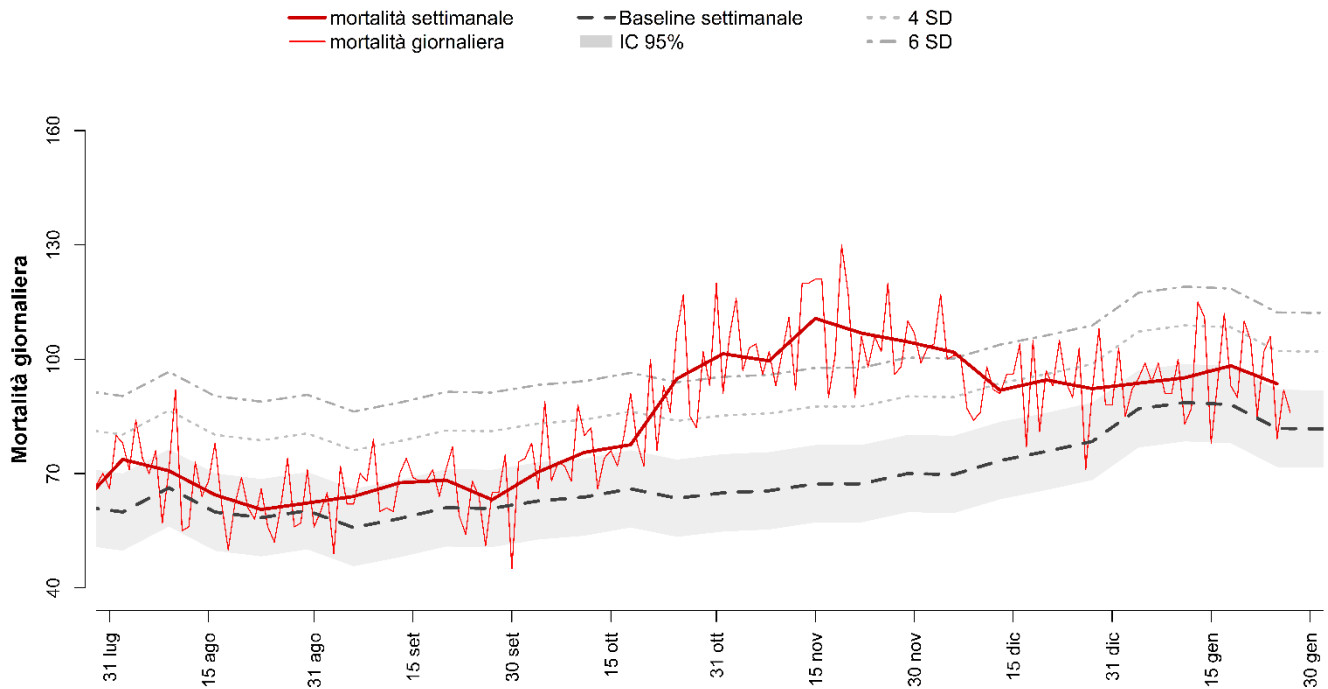
CIVITAVECCHIA



Decessi e baseline per tutte le età e decessi per classe di età (0-64, 65-74, 75-84, 85+) per finestre settimanali.

Periodo	Totale	Baseline	0-64	65-74	75-84	85+
25 nov - 1 dic	5	5	1	0	2	2
2 - 8 dic	8	8	0	0	3	5
9 - 15 dic	11	9	2	1	2	6
16 - 22 dic	13	10	1	2	5	5
23 - 29 dic	6	11	0	2	0	4
30 dic - 5 gen	9	10	0	0	5	4
6 - 12 gen	7	10	1	1	3	2
13 - 19 gen	9	7	1	4	0	4
20 - 26 gen	6	9	1	0	3	2
TOTALE	74	79	7	10	23	34

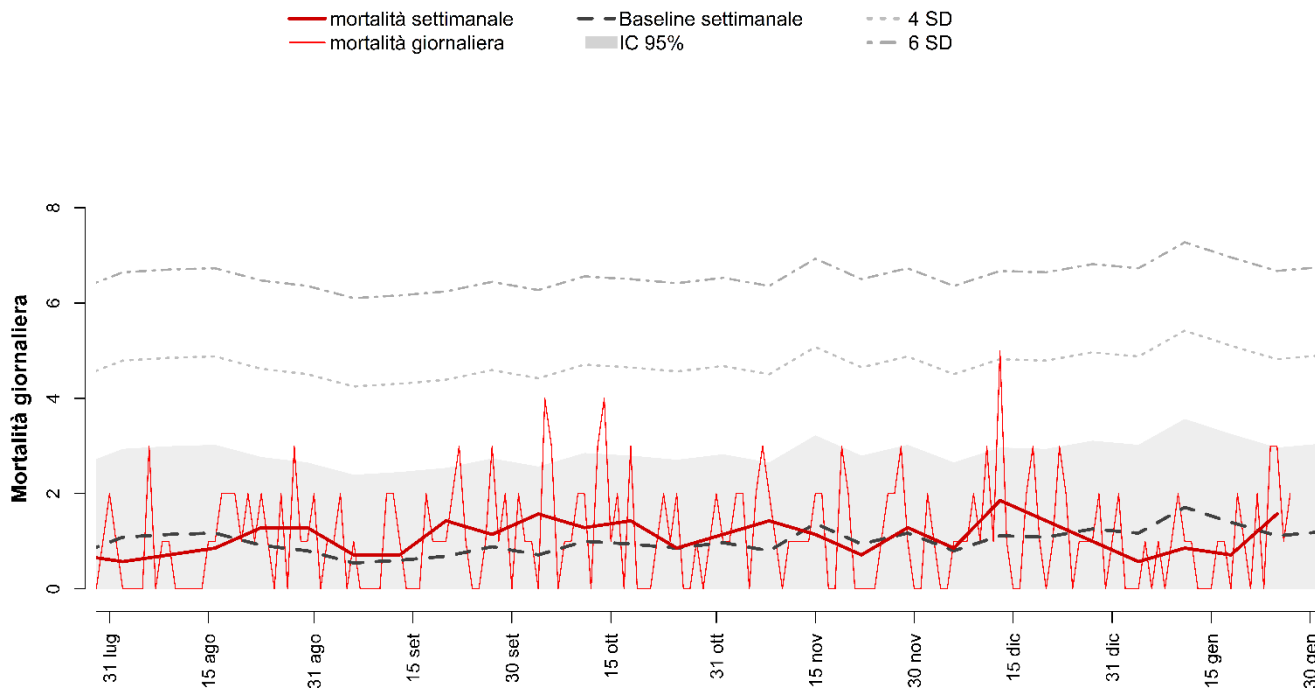
ROMA



Decessi e baseline per tutte le età e decessi per classe di età (0-64, 65-74, 75-84, 85+) per finestre settimanali.

Periodo	Totale	Baseline	0-64	65-74	75-84	85+
25 nov - 1 dic	732	493	96	99	207	330
2 - 8 dic	713	482	77	94	218	324
9 - 15 dic	643	511	72	89	207	275
16 - 22 dic	661	531	62	89	228	282
23 - 29 dic	646	550	60	79	198	309
30 dic - 5 gen	656	597	59	95	194	308
6 - 12 gen	666	620	61	92	226	287
13 - 19 gen	688	617	74	79	215	320
20 - 26 gen	655	573	56	92	205	302
TOTALE	6060	4973	617	808	1898	2737

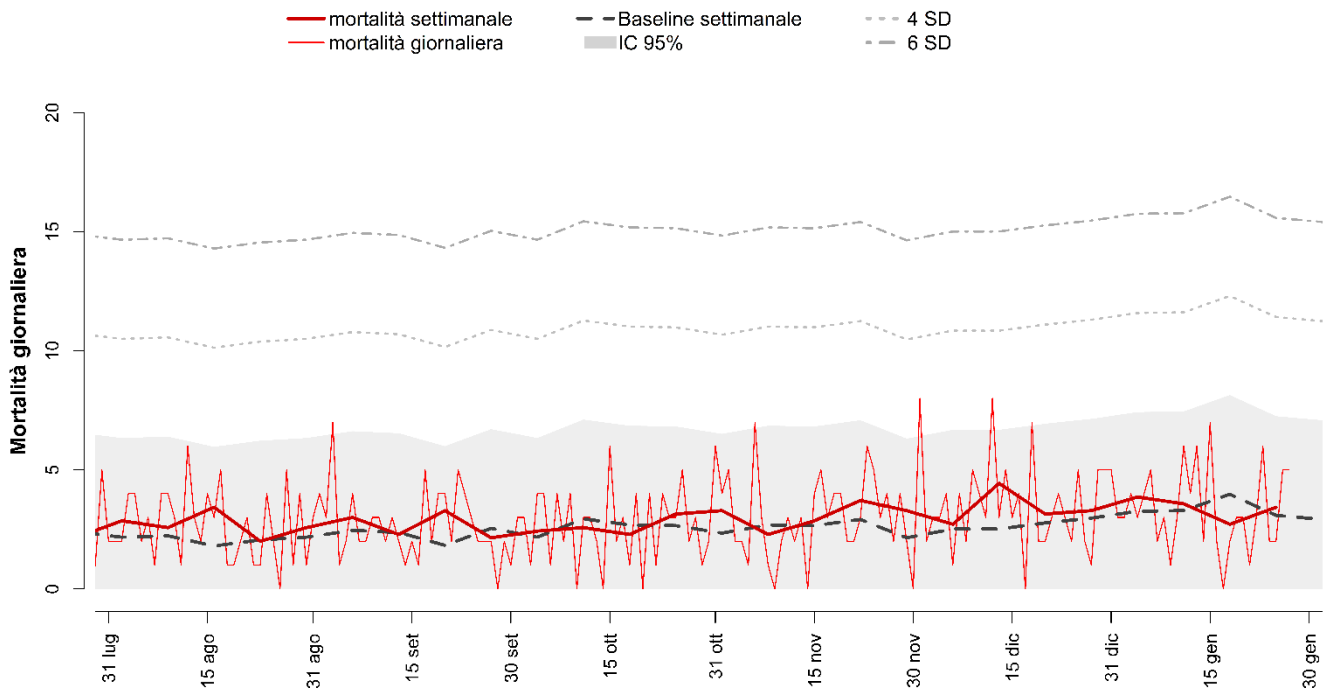
FROSINONE



Decessi e baseline per tutte le età e decessi per classe di età (0-64, 65-74, 75-84, 85+) per finestre settimanali.

Periodo	Totale	Baseline	0-64	65-74	75-84	85+
25 nov - 1 dic	9	8	1	2	1	5
2 - 8 dic	6	6	0	0	1	5
9 - 15 dic	13	7	0	0	5	8
16 - 22 dic	10	8	1	1	2	6
23 - 29 dic	7	8	1	0	4	2
30 dic - 5 gen	4	8	0	2	0	2
6 - 12 gen	6	12	1	0	2	3
13 - 19 gen	5	10	1	1	0	3
20 - 26 gen	11	8	1	1	3	6
TOTALE	71	75	6	7	18	40

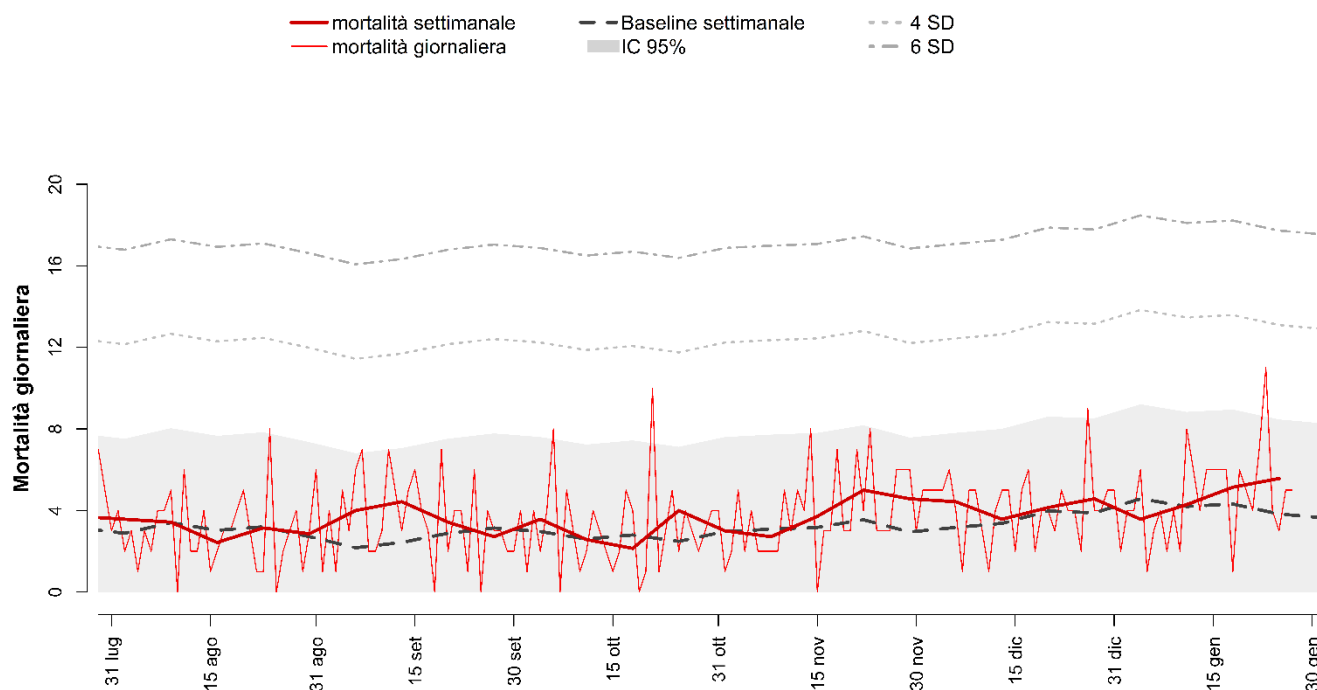
LATINA



Decessi e baseline per tutte le età e decessi per classe di età (0-64, 65-74, 75-84, 85+) per finestre settimanali.

Periodo	Totale	Baseline	0-64	65-74	75-84	85+
25 nov - 1 dic	23	17	1	6	9	7
2 - 8 dic	19	17	2	4	5	8
9 - 15 dic	31	17	4	3	12	12
16 - 22 dic	22	18	2	5	6	9
23 - 29 dic	23	22	5	1	8	9
30 dic - 5 gen	27	23	4	2	10	11
6 - 12 gen	25	23	6	2	7	10
13 - 19 gen	19	28	2	5	5	7
20 - 26 gen	24	22	4	5	7	8
TOTALE	213	187	30	33	69	81

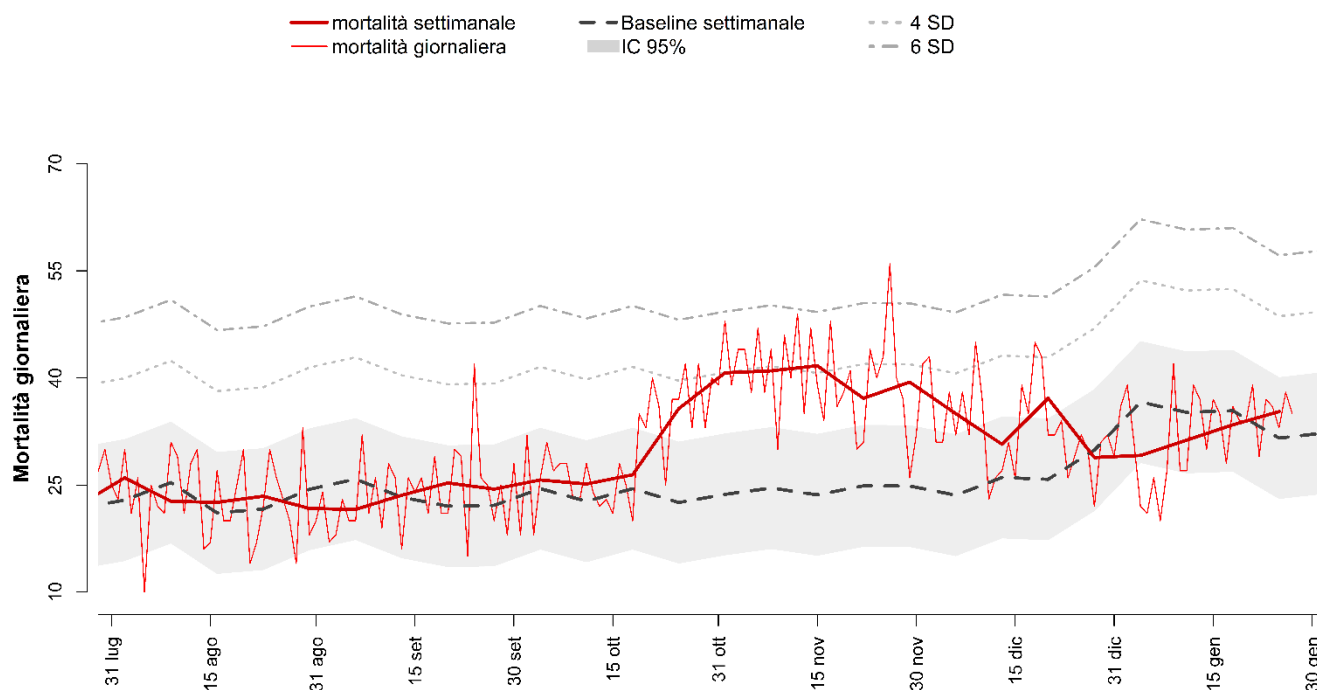
PESCARA



Decessi e baseline per tutte le età e decessi per classe di età (0-64, 65-74, 75-84, 85+) per finestre settimanali.

Periodo	Totale	Baseline	0-64	65-74	75-84	85+
25 nov - 1 dic	32	21	0	8	12	12
2 - 8 dic	31	22	2	3	12	14
9 - 15 dic	25	23	3	5	7	10
16 - 22 dic	29	26	4	4	9	12
23 - 29 dic	32	29	4	3	6	19
30 dic - 5 gen	25	32	4	3	7	11
6 - 12 gen	30	29	3	4	6	17
13 - 19 gen	36	30	2	7	5	22
20 - 26 gen	39	27	3	5	4	27
TOTALE	279	239	25	42	68	144

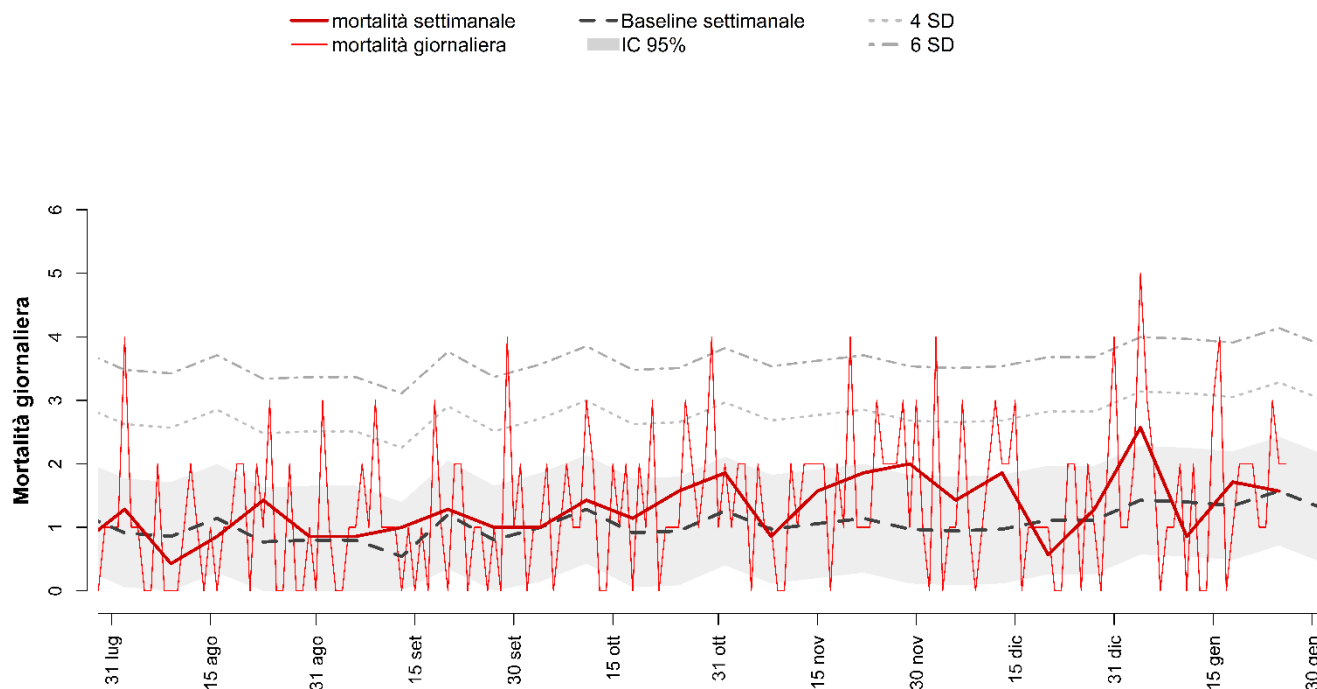
NAPOLI



Decessi e baseline per tutte le età e decessi per classe di età (0-64, 65-74, 75-84, 85+) per finestre settimanali.

Periodo	Totale	Baseline	0-64	65-74	75-84	85+
25 nov - 1 dic	275	174	37	62	97	79
2 - 8 dic	245	167	37	44	72	92
9 - 15 dic	215	182	37	40	66	72
16 - 22 dic	260	176	36	43	76	105
23 - 29 dic	202	212	31	43	53	75
30 dic - 5 gen	203	240	37	47	48	71
6 - 12 gen	219	246	43	21	78	77
13 - 19 gen	234	248	27	48	73	86
20 - 26 gen	247	221	35	47	68	97
TOTALE	2100	1867	320	395	631	754

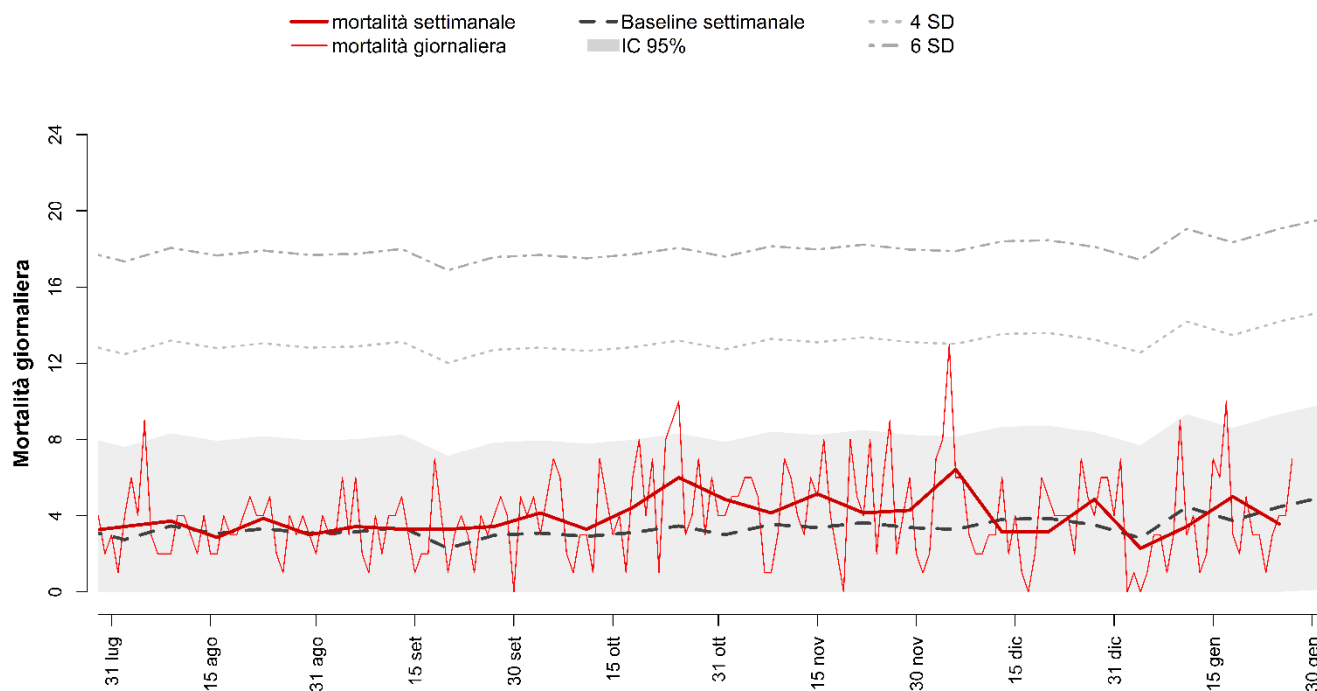
CAMPOBASSO



Decessi e baseline per tutte le età e decessi per classe di età (0-64, 65-74, 75-84, 85+) per finestre settimanali.

Periodo	Totale	Baseline	0-64	65-74	75-84	85+
25 nov - 1 dic	14	7	0	1	4	9
2 - 8 dic	10	6	0	2	3	5
9 - 15 dic	13	8	2	1	2	8
16 - 22 dic	4	6	1	2	1	0
23 - 29 dic	9	8	1	1	1	6
30 dic - 5 gen	18	11	1	1	4	12
6 - 12 gen	6	10	1	0	0	5
13 - 19 gen	12	9	3	0	1	8
20 - 26 gen	11	11	0	0	3	8
TOTALE	97	77	9	8	19	61

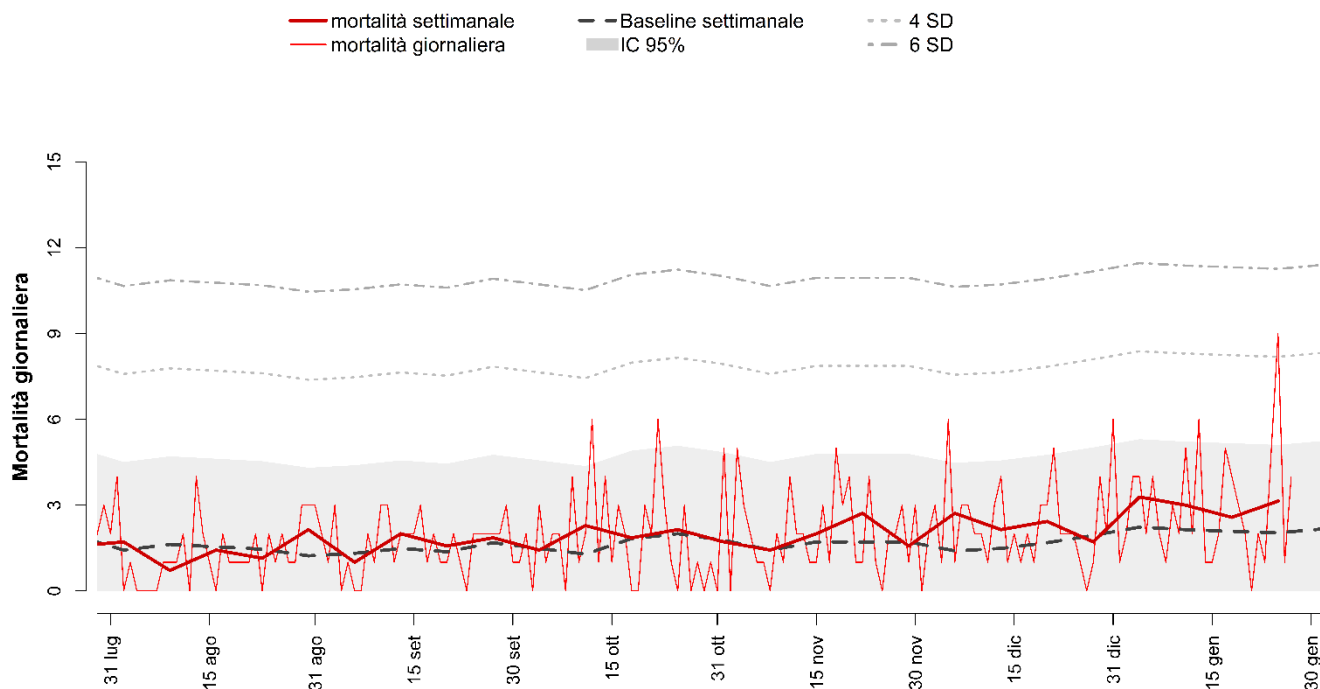
CAGLIARI



Decessi e baseline per tutte le età e decessi per classe di età (0-64, 65-74, 75-84, 85+) per finestre settimanali.

Periodo	Totale	Baseline	0-64	65-74	75-84	85+
25 nov - 1 dic	30	23	4	4	7	15
2 - 8 dic	45	24	4	9	9	23
9 - 15 dic	22	25	3	3	6	10
16 - 22 dic	22	29	3	3	5	11
23 - 29 dic	33	24	9	2	11	11
30 dic - 5 gen	16	21	0	1	6	9
6 - 12 gen	24	31	1	1	13	9
13 - 19 gen	35	26	8	2	10	15
20 - 26 gen	25	31	1	3	9	12
TOTALE	252	234	33	28	76	115

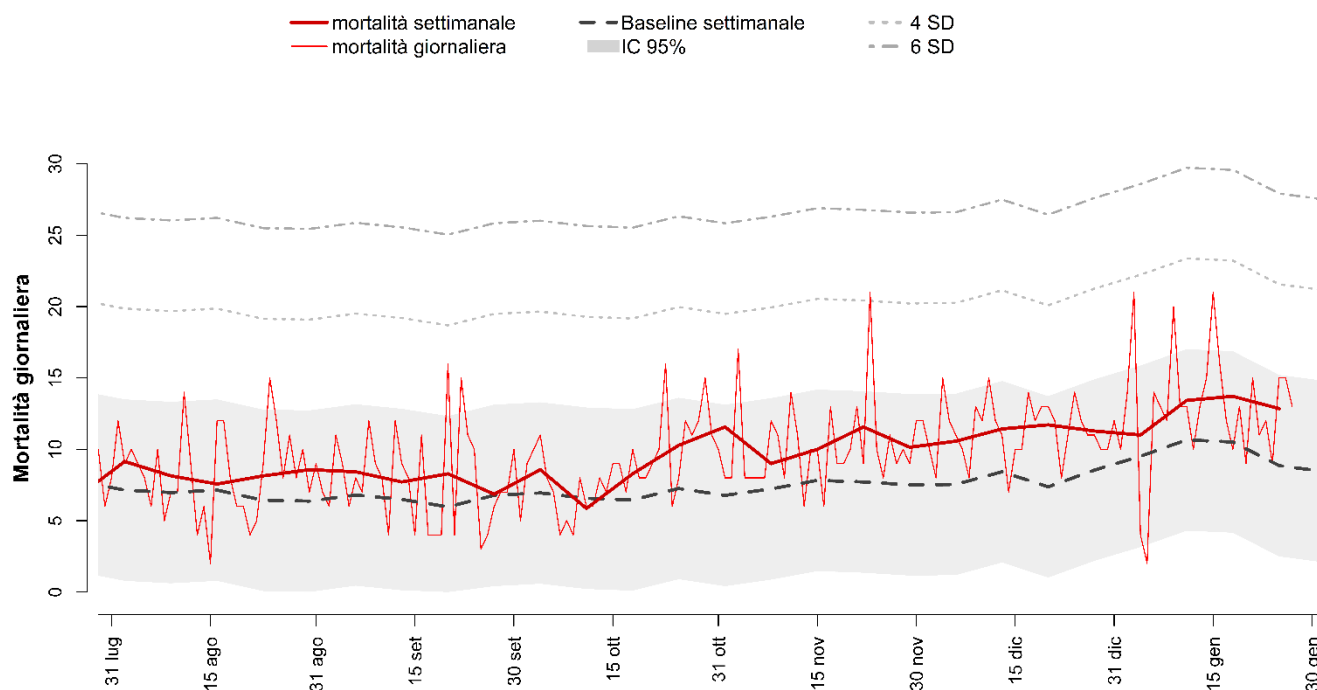
POTENZA



Decessi e baseline per tutte le età e decessi per classe di età (0-64, 65-74, 75-84, 85+) per finestre settimanali.

Periodo	Totale	Baseline	0-64	65-74	75-84	85+
25 nov - 1 dic	11	12	1	2	1	7
2 - 8 dic	19	11	1	2	5	11
9 - 15 dic	15	10	0	2	2	11
16 - 22 dic	17	12	2	2	2	11
23 - 29 dic	12	14	0	3	2	7
30 dic - 5 gen	23	16	4	6	6	7
6 - 12 gen	21	15	2	6	3	10
13 - 19 gen	18	15	4	2	3	9
20 - 26 gen	22	14	2	2	6	12
TOTALE	158	117	16	27	30	85

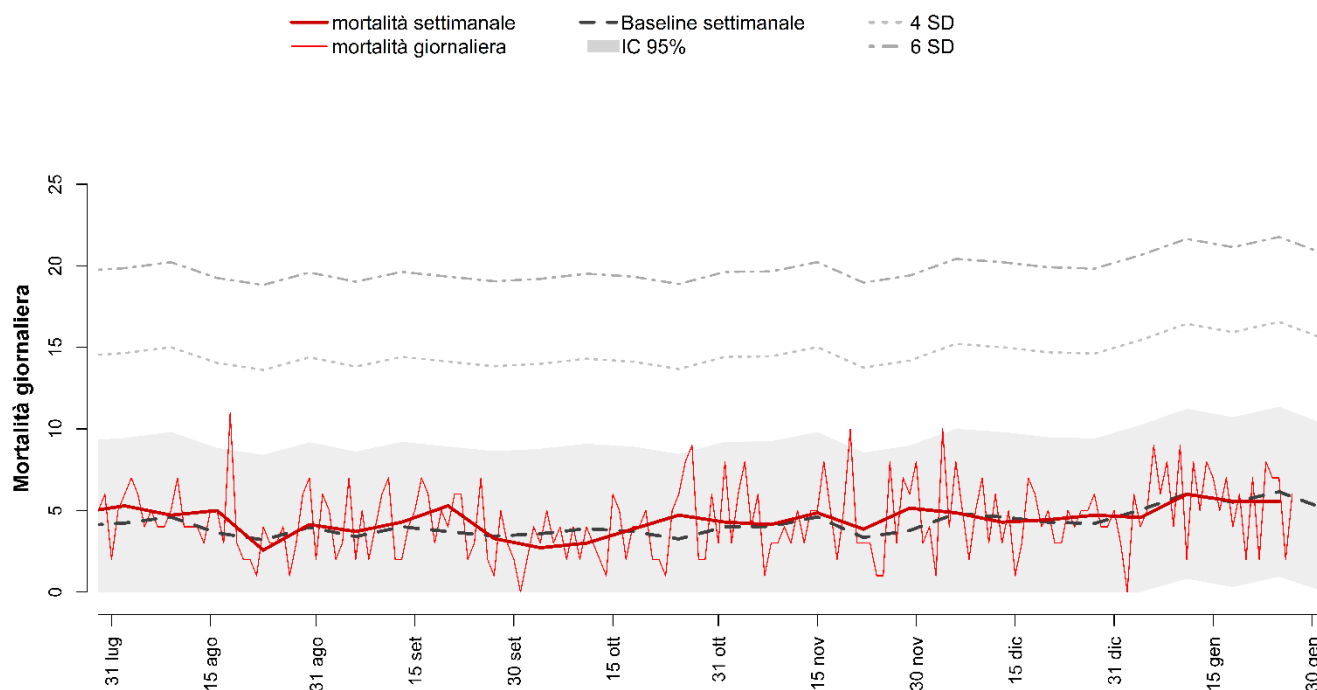
BARI



Decessi e baseline per tutte le età e decessi per classe di età (0-64, 65-74, 75-84, 85+) per finestre settimanali.

Periodo	Totale	Baseline	0-64	65-74	75-84	85+
25 nov - 1 dic	71	54	6	10	23	32
2 - 8 dic	74	52	7	18	15	34
9 - 15 dic	80	59.4	5	13	32	30
16 - 22 dic	82	52.4	7	8	25	42
23 - 29 dic	79	56.4	9	10	17	43
30 dic - 5 gen	77	67	4	14	22	37
6 - 12 gen	94	75	6	14	32	42
13 - 19 gen	96	74	9	16	26	45
20 - 26 gen	90	62	3	12	25	50
TOTALE	743	551	56	115	217	355

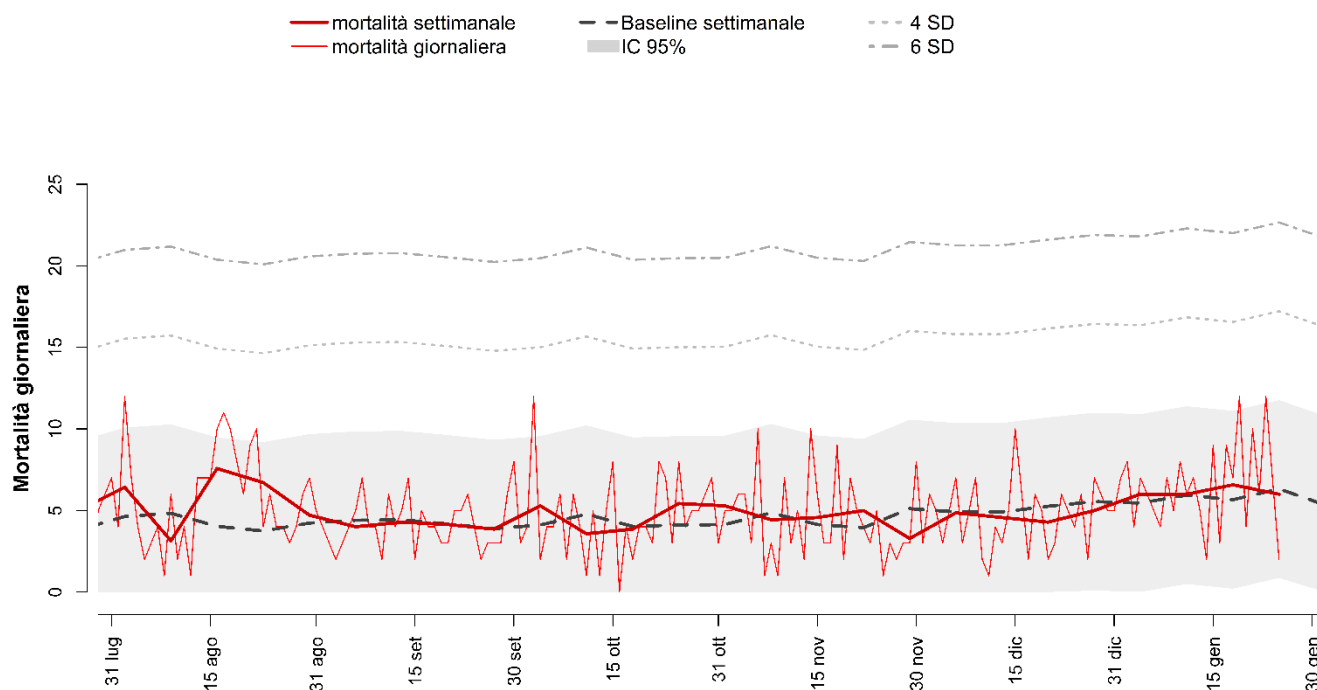
TARANTO



Decessi e baseline per tutte le età e decessi per classe di età (0-64, 65-74, 75-84, 85+) per finestre settimanali.

Periodo	Totale	Baseline	0-64	65-74	75-84	85+
25 nov - 1 dic	36	26	4	6	12	14
2 - 8 dic	34	34	3	4	7	20
9 - 15 dic	30	31	3	3	6	18
16 - 22 dic	31	30	2	5	10	14
23 - 29 dic	33	30	3	2	16	12
30 dic - 5 gen	32	36	3	4	10	15
6 - 12 gen	42	42	5	6	13	18
13 - 19 gen	39	39	4	3	12	20
20 - 26 gen	39	43	1	3	10	25
TOTALE	316	311	28	36	96	156

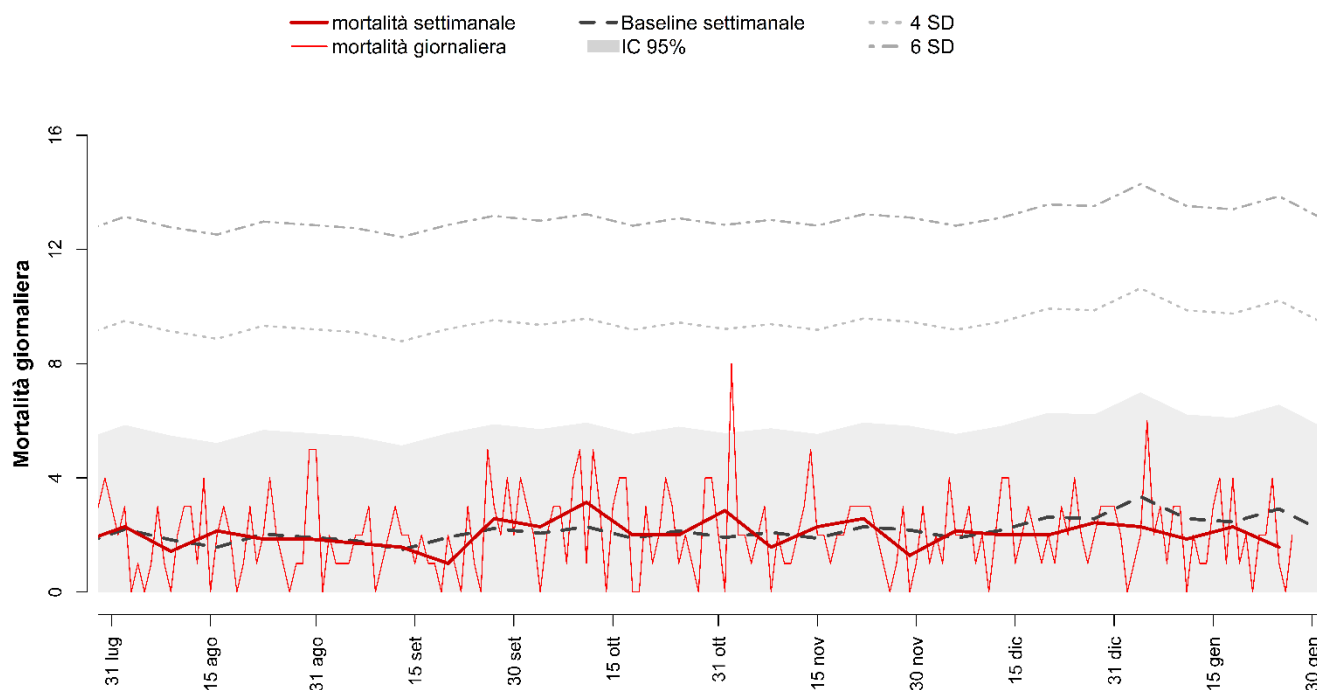
REGGIO CALABRIA



Decessi e baseline per tutte le età e decessi per classe di età (0-64, 65-74, 75-84, 85+) per finestre settimanali.

Periodo	Totale	Baseline	0-64	65-74	75-84	85+
25 nov - 1 dic	23	36	0	5	9	9
2 - 8 dic	34	34	7	5	10	12
9 - 15 dic	32	36	3	6	9	14
16 - 22 dic	30	35	1	2	7	20
23 - 29 dic	35	39	11	1	6	17
30 dic - 5 gen	42	37	5	9	8	19
6 - 12 gen	42	42	2	3	10	27
13 - 19 gen	46	40	6	4	9	27
20 - 26 gen	42	44	3	5	17	17
TOTALE	326	343	38	40	85	162

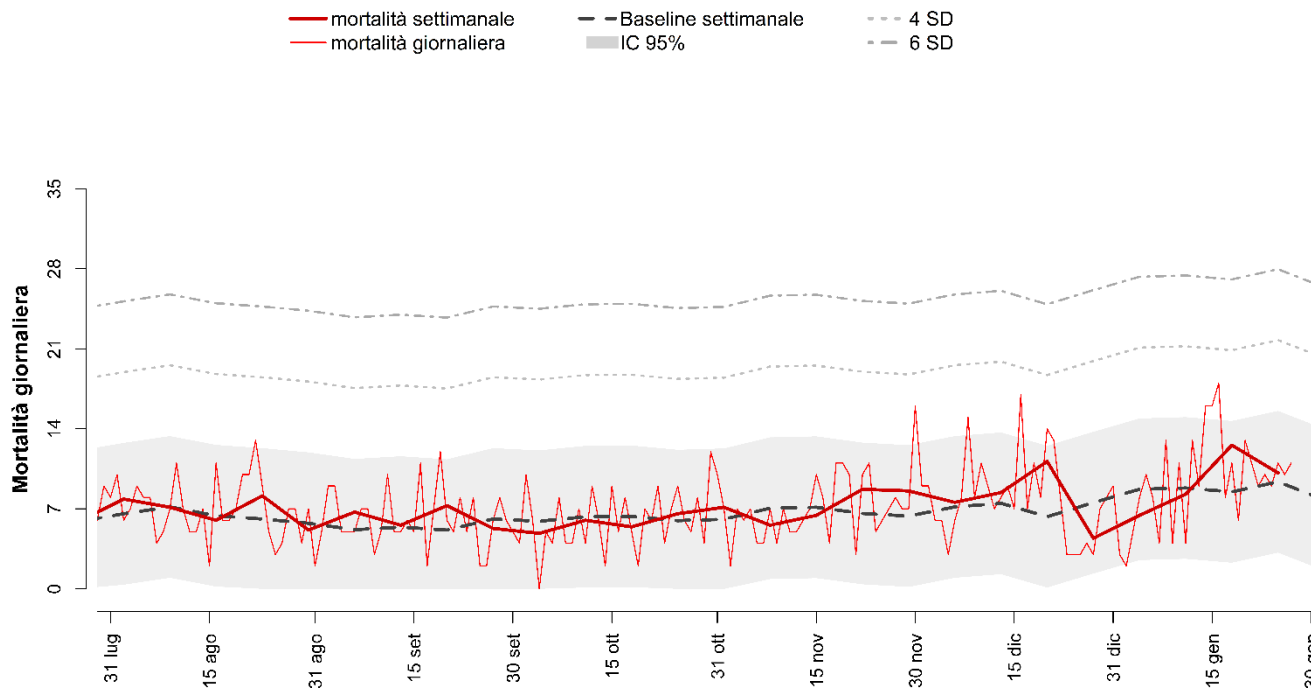
CATANZARO



Decessi e baseline per tutte le età e decessi per classe di età (0-64, 65-74, 75-84, 85+) per finestre settimanali.

Periodo	Totale	Baseline	0-64	65-74	75-84	85+
25 nov - 1 dic	9	16	0	2	1	6
2 - 8 dic	15	14	1	5	5	4
9 - 15 dic	14	15	0	1	3	10
16 - 22 dic	14	19	1	1	1	11
23 - 29 dic	17	17	1	2	6	8
30 dic - 5 gen	16	21	2	1	5	8
6 - 12 gen	13	18	1	1	5	6
13 - 19 gen	16	17	1	3	5	7
20 - 26 gen	11	20	0	2	2	7
TOTALE	125	158	7	18	33	67

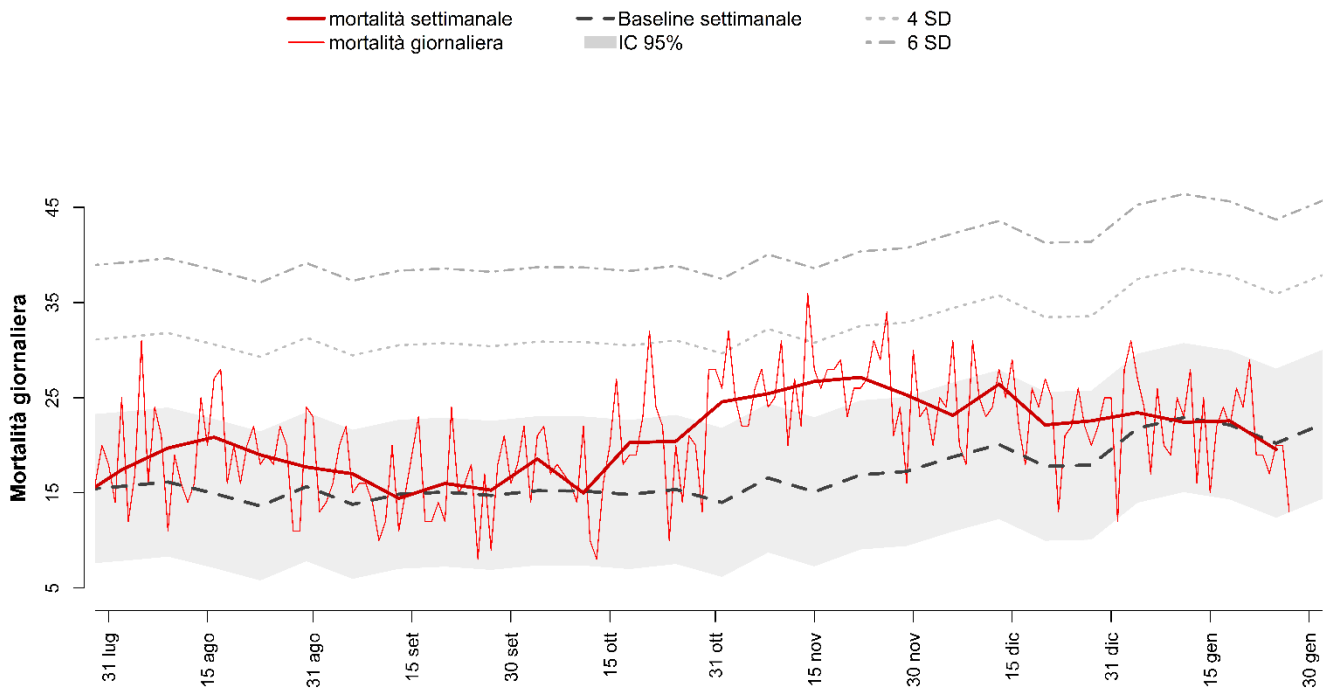
MESSINA



Decessi e baseline per tutte le età e decessi per classe di età (0-64, 65-74, 75-84, 85+) per finestre settimanali.

Periodo	Totale	Baseline	0-64	65-74	75-84	85+
25 nov - 1 dic	60	45	6	10	12	32
2 - 8 dic	53	52	2	7	16	28
9 - 15 dic	59	52	5	10	23	21
16 - 22 dic	78	44	11	8	20	39
23 - 29 dic	31	53	5	2	7	17
30 dic - 5 gen	45	55	6	10	14	15
6 - 12 gen	58	62	5	11	13	29
13 - 19 gen	88	59	2	14	28	44
20 - 26 gen	71	66	8	14	20	29
TOTALE	543	488	50	86	153	254

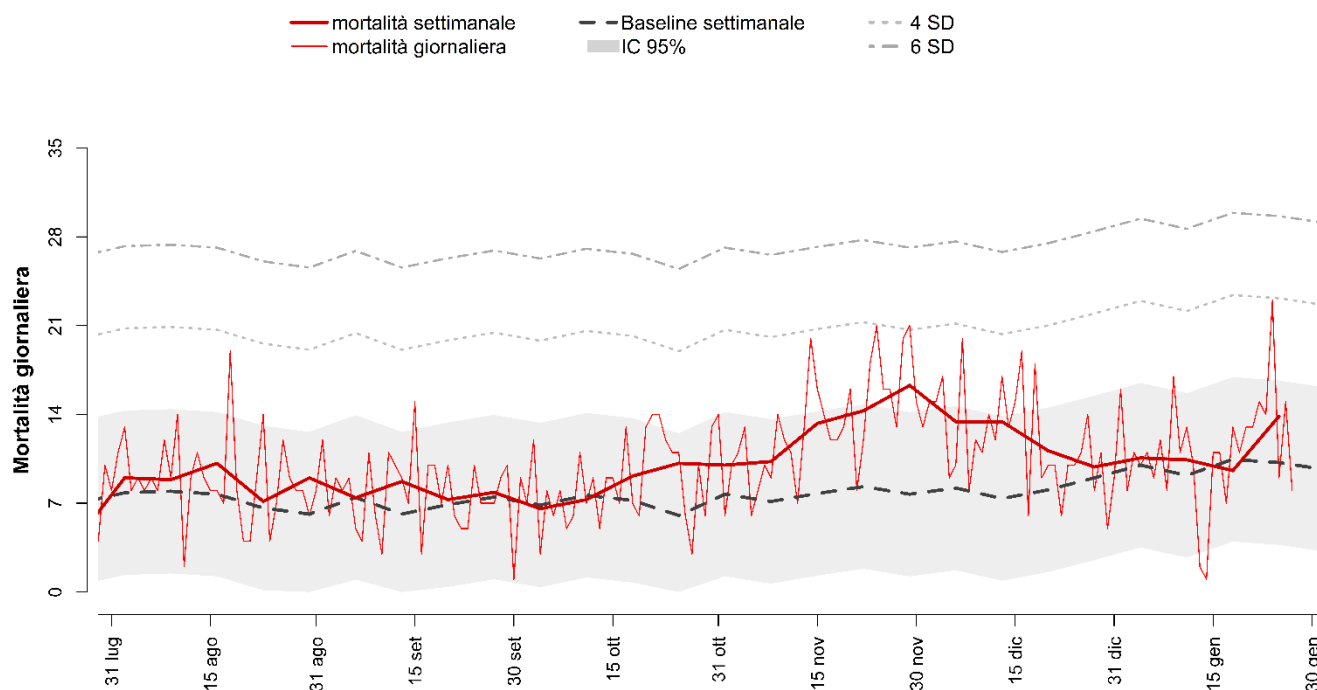
PALERMO



Decessi e baseline per tutte le età e decessi per classe di età (0-64, 65-74, 75-84, 85+) per finestre settimanali.

Periodo	Totale	Baseline	0-64	65-74	75-84	85+
25 nov - 1 dic	177	120	22	33	57	65
2 - 8 dic	162	130	18	25	43	76
9 - 15 dic	185	141	20	34	63	68
16 - 22 dic	155	125	17	26	56	56
23 - 29 dic	158	126	18	26	55	59
30 dic - 5 gen	163	154	18	27	48	70
6 - 12 gen	157	160	16	27	45	69
13 - 19 gen	158	155	15	36	44	63
20 - 26 gen	137	142	13	30	41	53
TOTALE	1452	1254	157	264	452	579

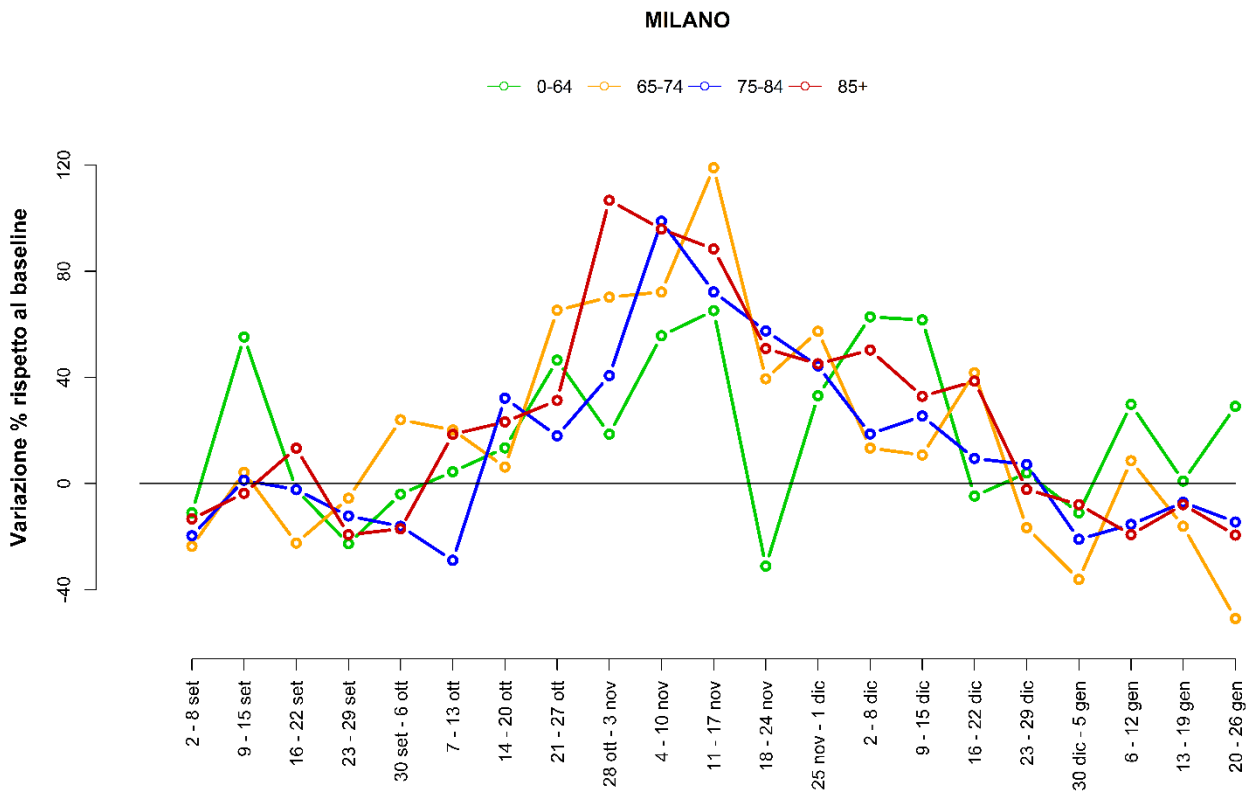
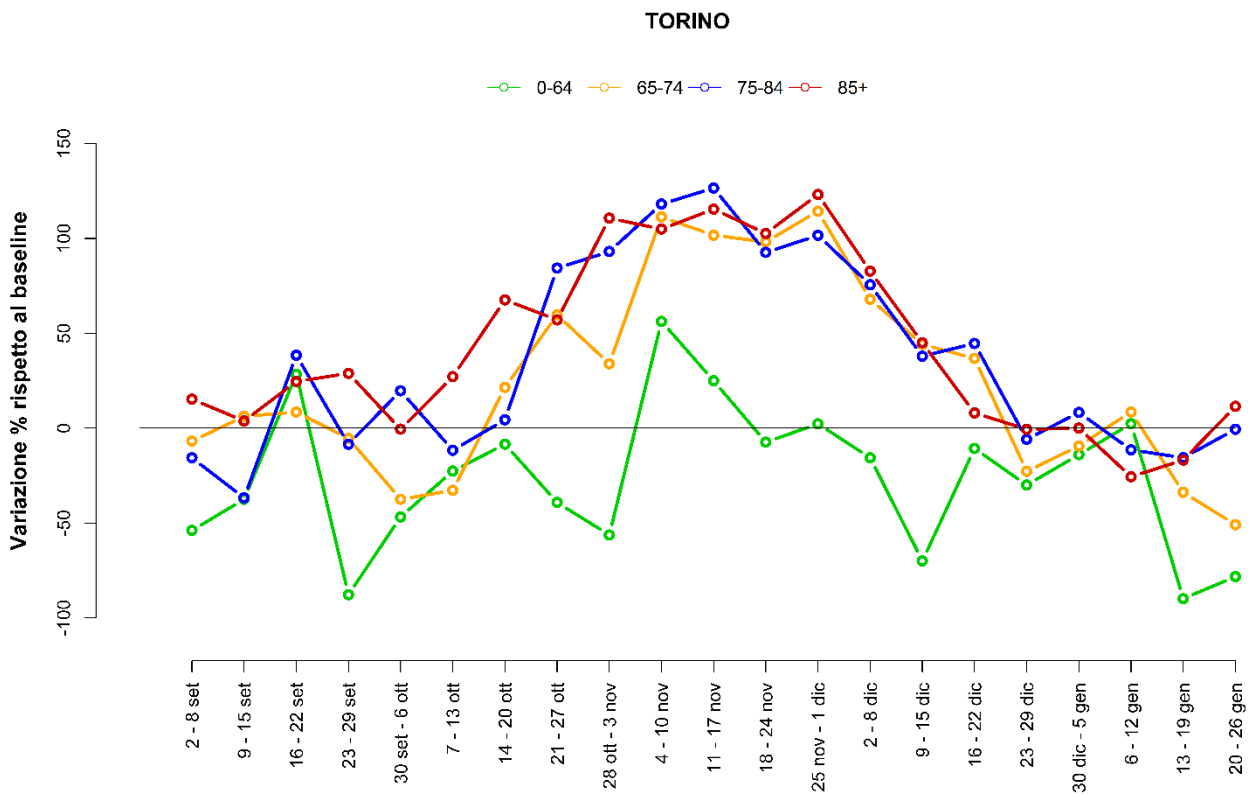
CATANIA



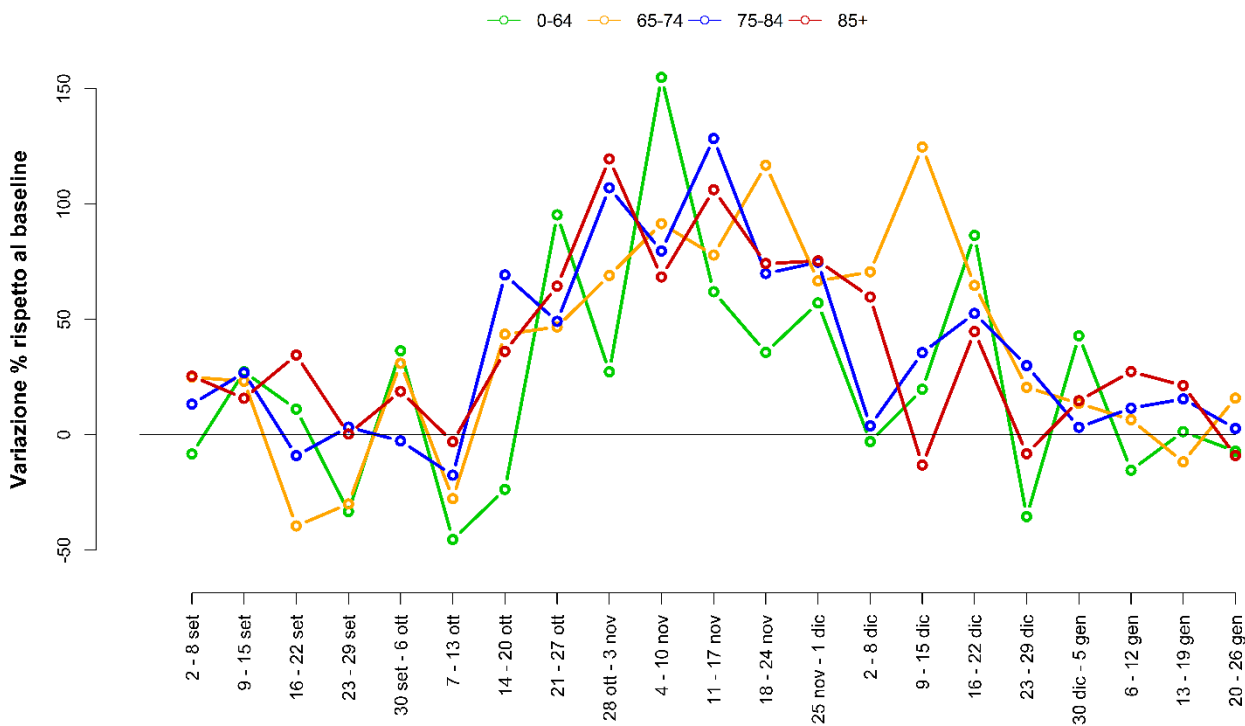
Decessi e baseline per tutte le età e decessi per classe di età (0-64, 65-74, 75-84, 85+) per finestre settimanali.

Periodo	Totale	Baseline	0-64	65-74	75-84	85+
25 nov - 1 dic	114	55	11	21	36	46
2 - 8 dic	94	56	10	15	25	44
9 - 15 dic	94	53	10	13	23	48
16 - 22 dic	78	54	7	18	25	28
23 - 29 dic	69	63	6	13	20	30
30 dic - 5 gen	74	72	7	11	18	38
6 - 12 gen	73	64	8	18	18	29
13 - 19 gen	67	73	9	8	28	22
20 - 26 gen	97	71	10	18	29	40
TOTALE	760	563	78	135	222	325

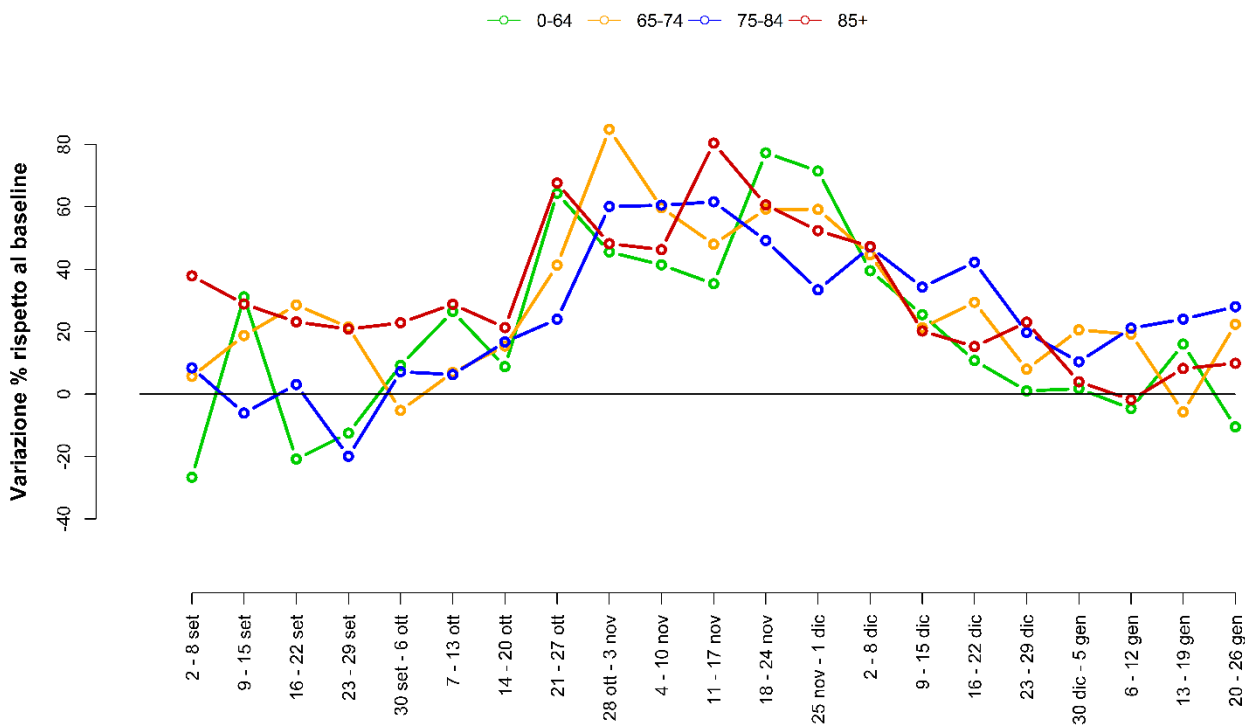
Figura 6. Andamento dell'eccesso di mortalità settimanale per classe di età a Torino, Milano, Genova, Roma e Palermo.



GENOVA



ROMA



PALERMO

