



Ministero della Salute



Centro Nazionale Prevenzione
e Controllo Malattie

Andamento della mortalità giornaliera (SiSMG) nelle città italiane in relazione all'epidemia di Covid-19

Rapporto

1 Settembre 2020 – 2 marzo 2021

A cura di:

Marina Davoli¹,
Francesca de' Donato¹,
Manuela De Sario¹;
Paola Michelozzi¹;
Fiammetta Noccioli¹,
Daniela Orrù¹,
Pasqualino Rossi²,

¹Dipartimento di Epidemiologia SSR Regione Lazio

²Ministero della Salute



D/EP/Lazio
Dipartimento di Epidemiologia
Servizio Sanitario Regionale
Regione Lazio



SALUTE LAZIO
SISTEMA SANITARIO REGIONALE



**REGIONE
LAZIO**

Indice

1. Sintesi dei risultati..... 3

Figura 1A. Città del nord¹ Italia. Mortalità media giornaliera totale per settimana. Periodo 5 febbraio 2020 – 2 marzo 2021 6

Figura 1B. Città del centro-sud² Italia. Mortalità media giornaliera totale per settimana. Periodo 5 febbraio 2020 – 2 marzo 2021 6

Figura 2A. Città nord* Italia. Mortalità media giornaliera per settimana e classe di età (0-64, 65-74, 75-84, 85+). Periodo 5 febbraio 2020 – 2 marzo 2021 7

Figura 2B. Città centro-sud* Italia. Mortalità media giornaliera per settimana e classe di età (0-64, 65-74, 75-84, 85+). Periodo 5 febbraio 2020 – 2 marzo 2021..... 8

Figura 3. Andamento stagionale della mortalità totale per settimana nelle città italiane. Periodo gennaio 2016 – 2 marzo 2021..... 9

Figura 4A. Variazione percentuale della mortalità totale per mese nelle città del nord Italia. 10

Figura 4B. Variazione percentuale della mortalità totale per mese nelle città del centro-sud Italia. 11

Tabella 1. Stima della variazione percentuale della mortalità totale per il periodo 1-30 novembre, 1-31 dicembre 2020 e 1-31 gennaio, 1-28 febbraio 2021 nelle città italiane.. 12

2. Risultati città specifici 13

Sistema di Sorveglianza della Mortalità giornaliera 13

Figura 5. Andamento giornaliero e settimanale del numero di decessi osservati, valore atteso settimanale e banda di confidenza nelle città italiane. 13

Figura 6. Andamento dell'eccesso di mortalità settimanale per classe di età a Torino, Milano, Genova, Roma e Palermo..... 46

1. Sintesi dei risultati

- L'attuale rapporto del sistema di sorveglianza SISMG include i dati di 33 Comuni italiani è **aggiornato al 2 marzo 2021**. I dati aggiornati a inizio marzo continuano a mostrare una mortalità ancora in linea con l'atteso nonostante i dati della sorveglianza Covid-19 nazionali evidenzino una ripresa dell'epidemia con un trend in aumento dell'incidenza dei casi in molte regioni italiane. Se questo incremento farà registrare un aumento della mortalità sarà evidente nelle prossime settimane a causa della latenza tra l'infezione, l'aggravamento della malattia e l'eventuale decesso. I dati di mortalità potranno fornire anche prime indicazioni sull'efficacia della campagna vaccinale nella popolazione ultraottantenne, monitorando l'andamento di esiti gravi in questa fascia di età.
- La mortalità media giornaliera per settimana e classi di età (**Figure 1A-B e 2A-B**) evidenzia per la **settimana 24 febbraio – 2 marzo** un calo rispetto alla settimana precedente sia al nord che al centro-sud per tutte le classi di età. Al nord i valori rimangono in linea o inferiori all'atteso mentre al centro si osserva un calo in tutte le classi di età e valori che rientrano in linea con l'atteso.
- Complessivamente l'andamento stagionale della mortalità (**Figura 3**) mostra un valore in linea con l'atteso anche se nelle ultime settimane la curva si attesta su valori lievemente superiori al baseline (linea nera). Il grafico evidenzia l'anomalia della mortalità osservata nel 2020 rispetto alle variazioni stagionali (valori massimi nel periodo dicembre-febbraio e valori minimi nel periodo giugno-agosto), osservato nei 5 anni precedenti. Nel 2020 si sono verificati due picchi di mortalità (linea rossa) in corrispondenza della prima (marzo-aprile) e della seconda ondata (ottobre-dicembre) dell'epidemia Covid-19. Il forte incremento della mortalità osservata nella prima fase dell'epidemia di COVID-19, è stato seguito da una riduzione che ha riportato la mortalità in linea con i valori di riferimento (linea nera) a fine maggio. Il secondo incremento della mortalità che ha raggiunto il picco nella seconda metà del mese di novembre per poi tornare ai valori di riferimento a partire da metà gennaio 2021.
- I dati della mortalità relativi al periodo **1-28 febbraio (Tabella 1)** evidenziano nei comuni del nord e del centro-sud una mortalità in linea o lievemente superiore all'atteso (0% al nord e +4% al centro-sud). Le **figure 4 A e B** mostrano per il mese di febbraio un eccesso solo in alcune città: a Bolzano (+38%), Perugia (+45%), Ancona (+29%), Roma (+5%), Pescara (+36%), Bari (+33%) e Potenza (+36%) (**Tabella 1**).
- La **Figura 5** mostra l'andamento della mortalità giornaliera e settimanale nelle 33 città e la tabella sotto riporta i dati settimanali di mortalità totale e per classi di età aggiornati alla **settimana 24 febbraio-2 marzo**. In gran parte delle città si osservano ancora valori in linea con l'atteso o all'interno della banda di confidenza mentre solo in alcune città è da rilevare un lieve incremento della mortalità nell'ultima settimana (Ancona, Pescara, Latina, Cagliari, Bari e Catanzaro).
- La **Figura 6** riporta gli eccessi settimanali (differenza tra dati osservati e baseline) in 5 città (Torino, Milano, Genova, Roma e Palermo) per classe di età. Il grafico evidenzia il numero dei decessi attesi (baseline, linea nera), ed il trend di variazione della mortalità

fra settimane. Nell'ultima settimana si osserva una mortalità in calo o in linea con l'atteso in tutte le città per tutte le classi di età ad eccezione della classe di età più giovane (0-64 anni) a Torino e Genova.

Note metodologiche:

- La mortalità giornaliera (deceduti e residenti nel Comune) viene confrontata con la serie storica di riferimento (valore atteso). Per ogni città, la mortalità giornaliera attesa è definita come la media per giorno della settimana e numero della settimana calcolata nei 5 anni precedenti e pesata per la popolazione residente (dati ISTAT) per tenere conto del progressivo invecchiamento della popolazione.
- I grafici cumulativi di tutte le città, per area geografica (**Figure 1-3**) e per classi di età (si riferiscono ad un sottoinsieme di **20 Comuni**¹ che garantiscono dati consolidati entro 1 settimana dall'evento, e sono le stesse città incluse nel [bollettino settimanale](#) di sorveglianza della mortalità pubblicato sul portale del Ministero della Salute. **Si sottolinea che dalla settimana 10-2 marzo i dati di Napoli sono stati inclusi tra le città del centro-sud.**
- I grafici per singole città (**Figura 5**) mostrano l'andamento della mortalità osservata giornaliera e settimanale (linea rossa), l'andamento della mortalità attesa settimanale (linea grigia tratteggiata) dal 1° settembre 2020 all'ultimo aggiornamento disponibile per tutte le città incluse nella sorveglianza SISMG. Le tabelle sotto alla Figura 5 riportano i dati settimanali di mortalità totale (osservati e baseline) e per classi di età (0-64, 65-74, 75-84, 85+).
- È importante sottolineare che nelle città più piccole, la mortalità risente maggiormente delle fluttuazioni casuali e pertanto alcuni incrementi osservati nella mortalità giornaliera devono essere interpretati con cautela.

¹ Aosta, Bolzano, Trento, Torino, Milano, Brescia, Verona, Venezia, Bologna, Genova, Perugia, Civitavecchia, Roma, Frosinone, Napoli, Bari, Potenza, Messina, Palermo

Figura 1A. Città del nord¹ Italia. Mortalità media giornaliera totale per settimana. Periodo 5 febbraio 2020 – 2 marzo 2021

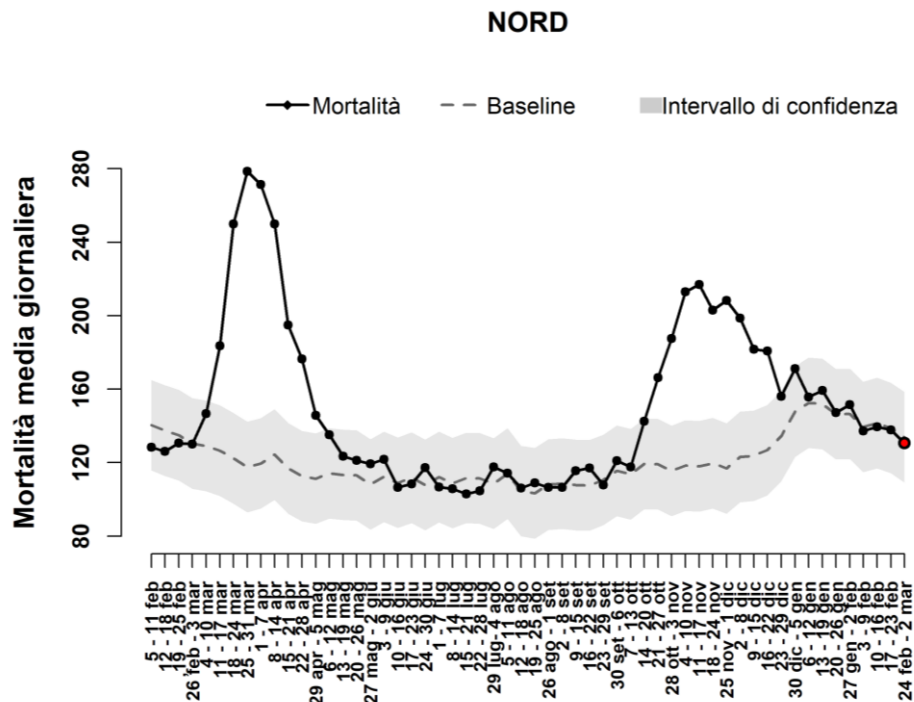
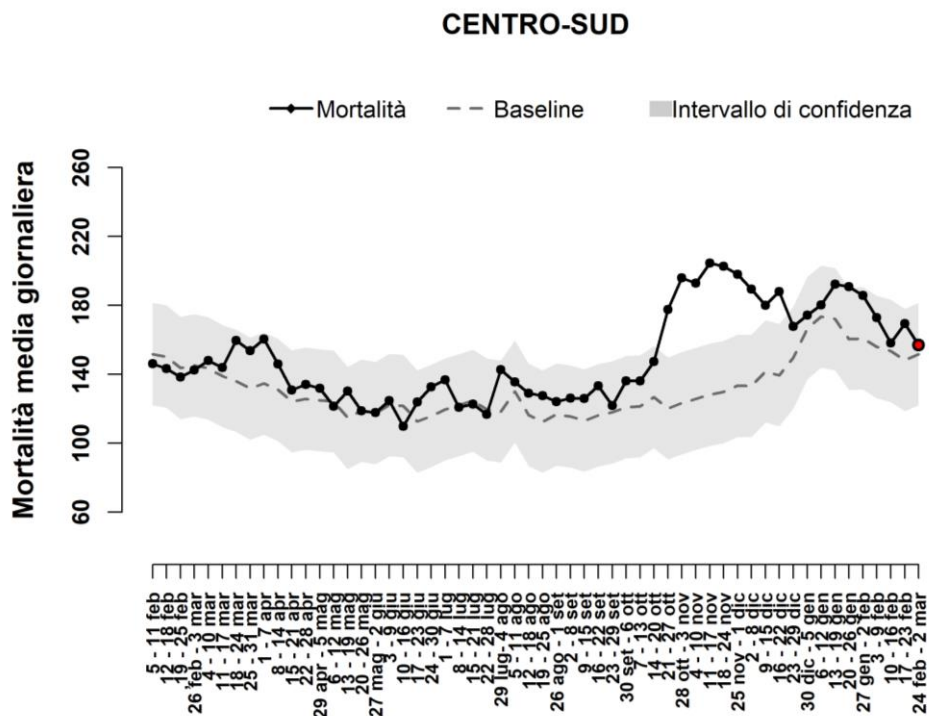


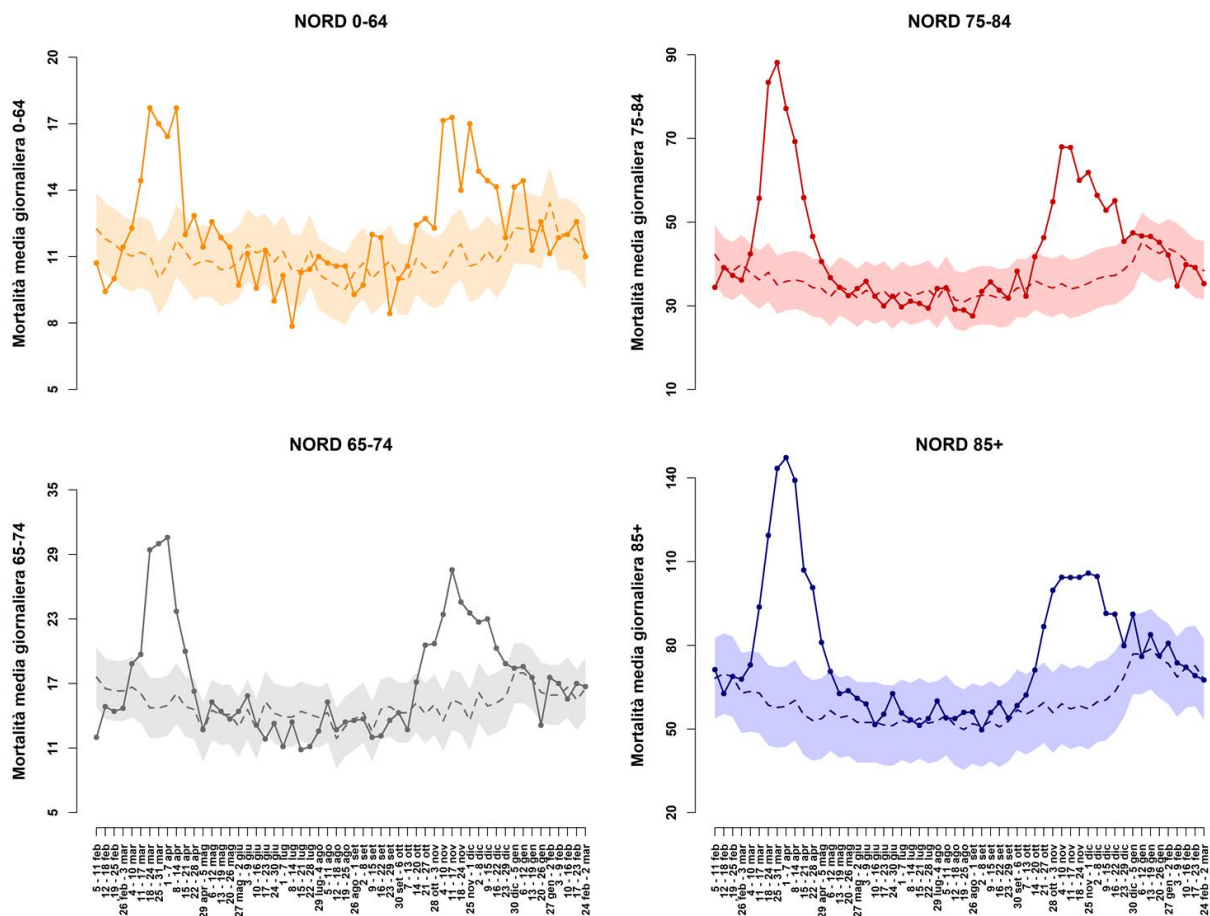
Figura 1B. Città del centro-sud² Italia. Mortalità media giornaliera totale per settimana. Periodo 5 febbraio 2020 – 2 marzo 2021



¹ Aosta, Bolzano, Torino, Milano, Brescia, Verona, Venezia, Bologna, Genova;

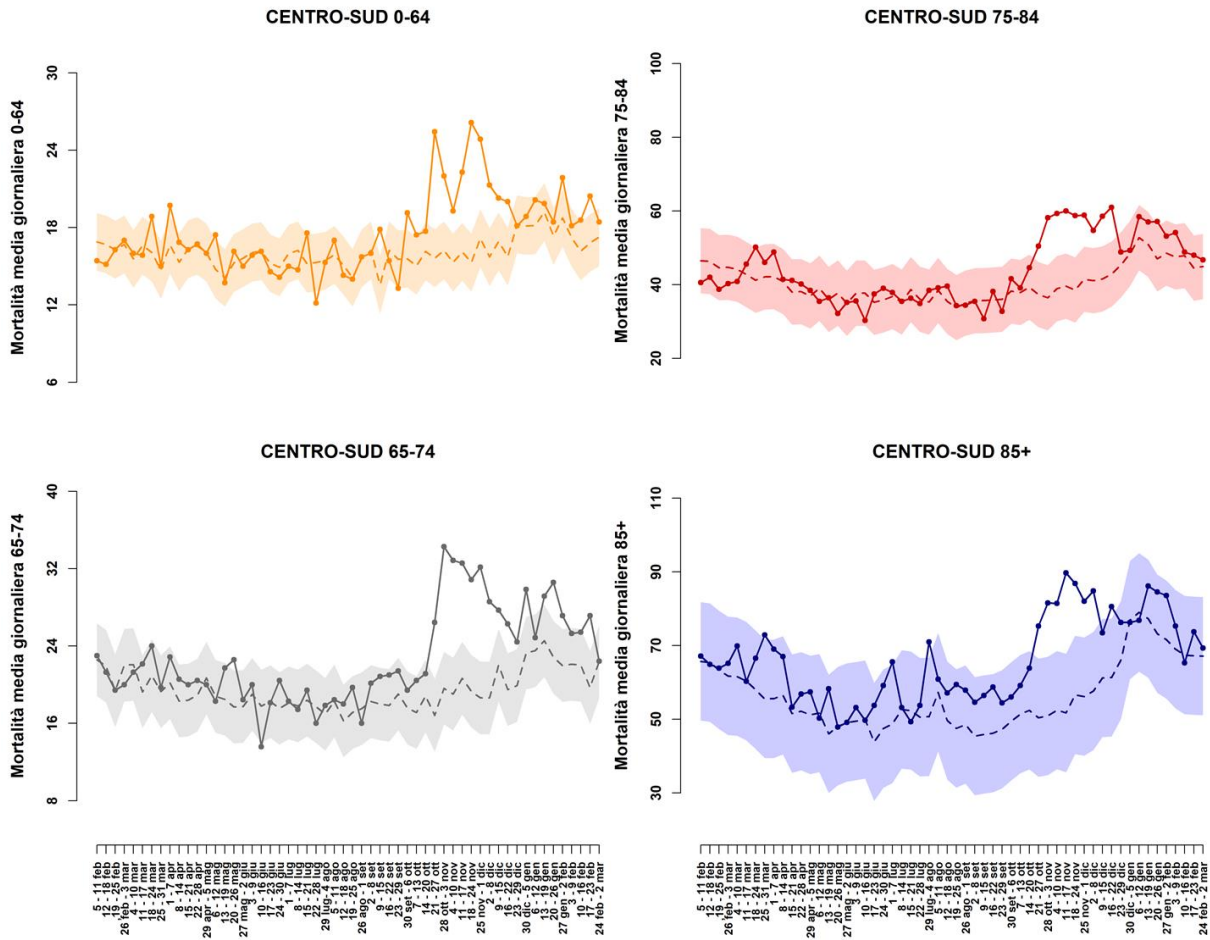
² Perugia, Civitavecchia, Roma, Frosinone, Napoli, Bari, Potenza, Messina,

Figura 2A. Città nord* Italia. Mortalità media giornaliera per settimana e classe di età (0-64, 65-74, 75-84, 85+). Periodo 5 febbraio 2020 – 2 marzo 2021



* Aosta, Trento, Bolzano, Torino, Milano, Brescia, Verona, Venezia, Trieste, Bologna, Genova

Figura 2B. Città centro-sud* Italia. Mortalità media giornaliera per settimana e classe di età (0-64, 65-74, 75-84, 85+). Periodo 5 febbraio 2020 – 2 marzo 2021.



*Perugia, Civitavecchia, Roma, Frosinone, Napoli, Bari, Potenza, Palermo, Messina

Figura 3. Andamento stagionale della mortalità totale per settimana nelle città italiane. Periodo gennaio 2016 – 2 marzo 2021.

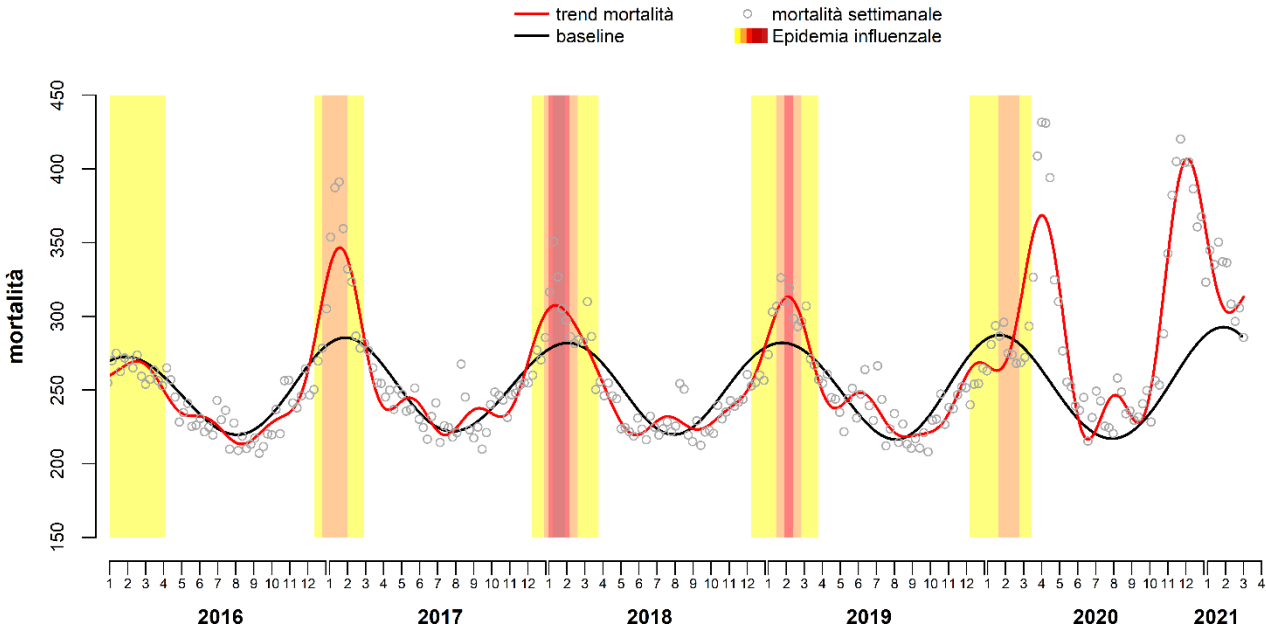


Figura 4A. Variazione percentuale della mortalità totale per mese nelle città del nord Italia.

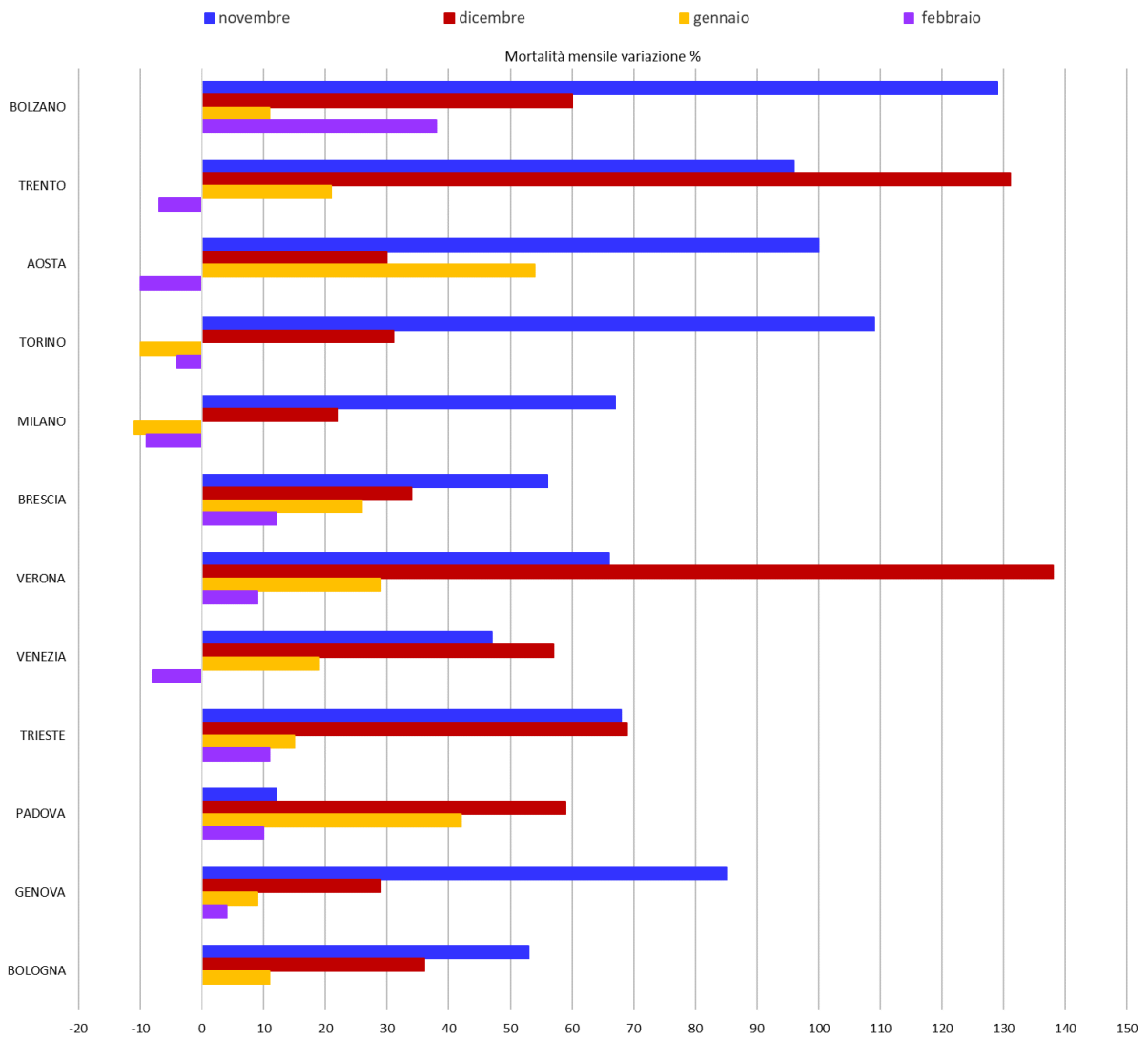


Figura 4B. Variazione percentuale della mortalità totale per mese nelle città del centro-sud Italia.

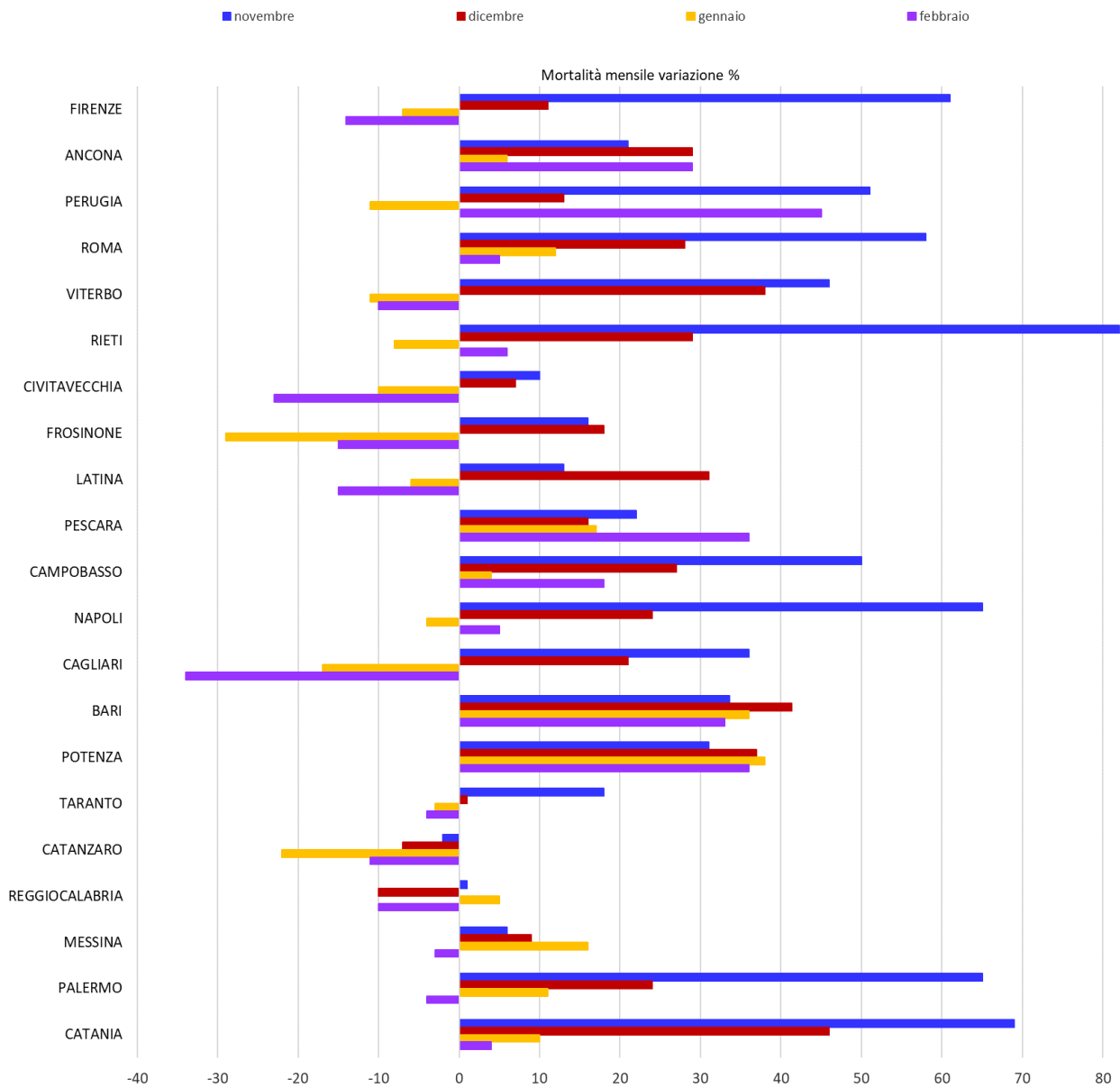


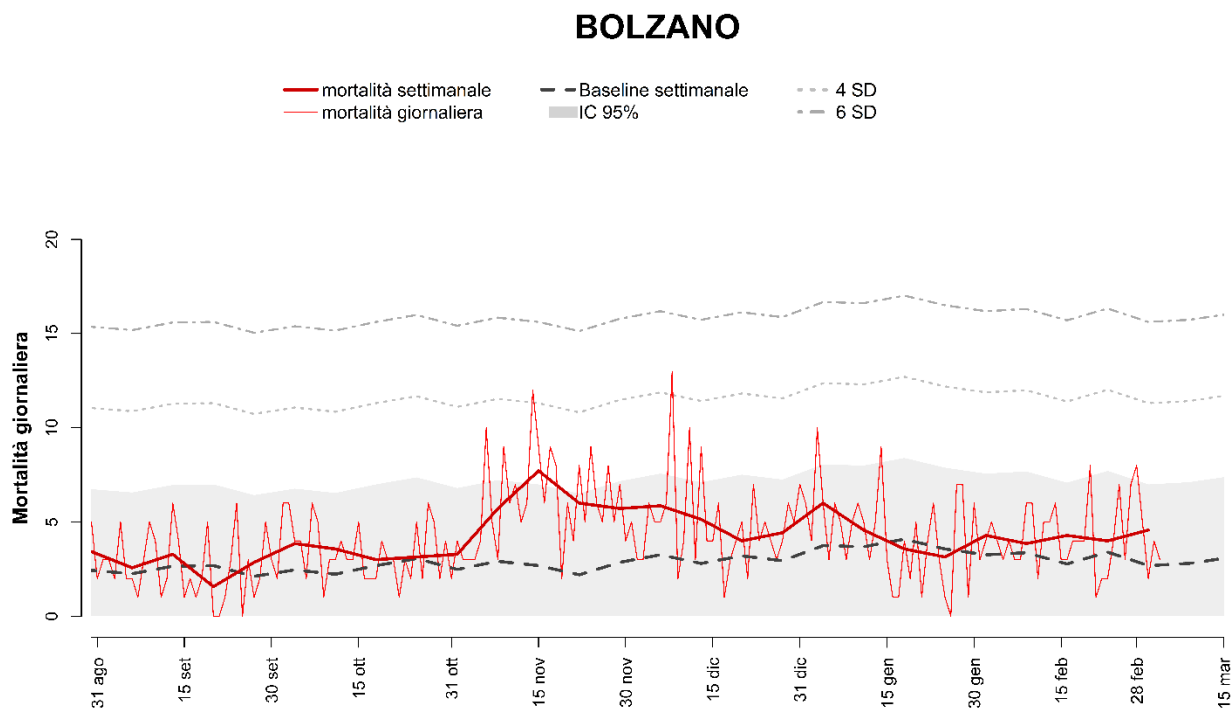
Tabella 1. Stima della variazione percentuale della mortalità totale per il periodo 1-30 novembre, 1-31 dicembre 2020 e 1-31 gennaio, 1-28 febbraio 2021 nelle città italiane.

Città	1-30 novembre					1-31 dicembre					1-31 gennaio					1-28 febbraio				
	Osservati	Attesi	Attesi	Var%	p value	Osservati	Attesi	Attesi	Var%	p value	Osservati	Attesi	Attesi	Var%	p value	Osservati	Attesi	Attesi	Var%	p value
BOLZANO	181	79	102	129	<0.001	154	96	58	60	<0.001	129	116	13	11	0.252	119	86	33	38	0.002
TRENTO	145	74	71	96	<0.001	173	75	98	131	<0.001	116	96	20	21	0.063	80	86	-6	-7	0.502
AOSTA	60	30	30	100	<0.001	39	30	9	30	0.150	60	39	21	54	0.007	36	40	-4	-10	0.505
TORINO	1388	663	725	109	<0.001	1013	772	241	31	<0.001	810	895	-85	-9	0.003	723	751	-28	-4	0.298
MILANO	1577	942	635	67	<0.001	1259	1031	228	22	<0.001	1087	1221	-134	-11	<0.001	933	1020	-87	-9	0.004
BRESCIA	218	140	78	56	<0.001	206	154	52	34	<0.001	241	192	49	26	0.002	175	156	19	12	0.151
VERONA	334	201	133	66	<0.001	495	208	287	138	<0.001	334	259	75	29	<0.001	231	211	20	9	0.188
VENEZIA	365	249	116	47	<0.001	454	290	164	57	<0.001	402	338	64	19	0.001	247	269	-22	-8	0.162
TRIESTE	317	189	128	68	<0.001	367	216	151	70	<0.001	300	261	39	15	0.024	249	224	25	11	0.113
PADOVA	231	207	24	12	0.114	322	202	120	59	<0.001	339	239	100	42	<0.001	226	205	21	10	0.162
GENOVA	1160	628	532	85	<0.001	889	688	201	29	<0.001	850	782	68	9	0.020	688	663	25	4	0.341
BOLOGNA	483	316	167	53	<0.001	482	354	128	36	<0.001	472	427	45	11	0.038	347	346	1	0	0.957
FIRENZE	512	318	194	61	<0.001	397	357	40	11	0.045	383	410	-27	-7	0.168	300	349	-49	-14	0.005
ANCONA	102	84	18	21	0.075	107	83	24	29	0.020	106	100	6	6	0.560	112	87	25	29	0.018
PERUGIA	189	125	64	51	<0.001	169	149	20	13	0.124	156	175	-19	-11	0.128	196	135	61	45	<0.001
ROMA	3166	2008	1158	58	<0.001	2956	2312	644	28	<0.001	2967	2649	318	12	<0.001	2273	2155	118	5	0.013
VITERBO	79	54	25	46	0.005	77	56	21	38	0.017	68	76	-8	-11	0.332	53	59	-6	-10	0.410
RIETI	69	38	31	82	<0.001	58	45	13	29	0.088	47	51	-4	-8	0.560	38	36	2	6	0.746
CIVITAVECCHIA	32	29	3	10	0.596	44	41	3	7	0.651	37	41	-4	-10	0.511	34	44	-10	-23	0.086
FROSINONE	36	31	5	16	0.405	39	33	6	18	0.337	29	41	-12	-29	0.026	28	33	-5	-15	0.345
LATINA	88	78	10	13	0.286	111	85	26	31	0.014	97	103	-6	-6	0.542	67	79	-12	-15	0.143
PESCARA	115	94	21	22	0.050	129	111	18	16	0.113	151	129	22	17	0.073	133	98	35	36	0.002
CAMPOBASSO	48	32	16	50	0.021	42	33	9	27	0.165	47	45	2	4	0.770	40	34	6	18	0.343
NAPOLI	1204	728	476	65	<0.001	1029	830	199	24	<0.001	1008	1051	-43	-4	0.176	861	823	38	5	0.195
CAGLIARI	137	101	36	36	0.002	135	112	23	21	0.048	105	126	-21	-17	0.040	80	122	-42	-34	<0.001
BARI	306	229	77	34	<0.001	349	247	102	41	<0.001	410	301	109	36	<0.001	328	246	82	33	<0.001
POTENZA	64	49	15	31	0.061	70	51	19	37	0.023	91	66	25	38	0.009	75	55	20	36	0.021
TARANTO	140	119	21	18	0.076	139	138	1	1	0.932	172	177	-5	-3	0.703	130	136	-6	-4	0.599
CATANZARO	61	62	-1	-2	0.898	68	73	-5	-7	0.544	64	82	-18	-22	0.024	58	65	-7	-11	0.358
REGGIOCALABRIA	134	133	1	1	0.931	146	162	-16	-10	0.185	186	177	9	5	0.509	142	157	-15	-10	0.208
MESSINA	212	200	12	6	0.410	242	223	19	9	0.222	310	268	42	16	0.017	229	235	-6	-3	0.692
PALERMO	792	480	312	65	<0.001	720	580	140	24	<0.001	759	684	75	11	0.006	562	588	-26	-4	0.273
CATANIA	393	232	161	69	<0.001	373	256	117	46	<0.001	344	312	32	10	0.084	272	261	11	4	0.505
TOTALE NORD	6459	3718	2741	74	<0.001	5371	3762	1609	43	<0.001	5140	4865	275	6	<0.001	4054	4057	-3	0	0.777
TOTALE CENTRO-SUD	7879	5224	2655	51	<0.001	7509	6075	1434	24	<0.001	7537	7064	473	7	<0.001	6011	5797	214	4	0.005

2. Risultati città specifici

Sistema di Sorveglianza della Mortalità giornaliera

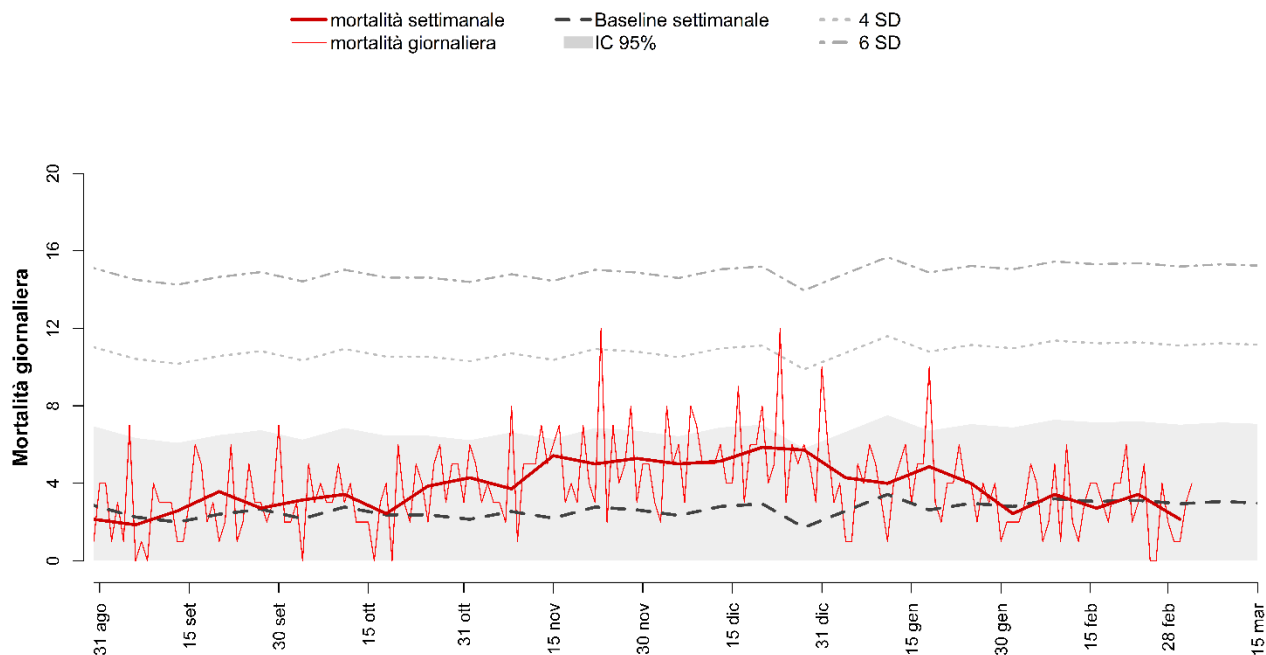
Figura 5. Andamento giornaliero e settimanale del numero di decessi osservati, valore atteso settimanale e banda di confidenza nelle città italiane.



Decessi e baseline per tutte le età e decessi per classe di età (0-64, 65-74, 75-84, 85+) per finestre settimanali.

Periodo	Totale	Baseline	0-64	65-74	75-84	85+
6 - 12 gen	32	26	3	5	12	12
13 - 19 gen	25	29	3	4	5	13
20 - 26 gen	22	25	1	4	8	9
27 gen - 2 feb	30	23	1	2	13	14
3 - 9 feb	27	24	4	4	9	10
10 - 16 feb	30	19	1	5	8	16
17 - 23 feb	28	24	2	2	11	13
24 feb - 2 mar	32	19	2	4	9	17
TOTALE	226	188	17	30	75	104

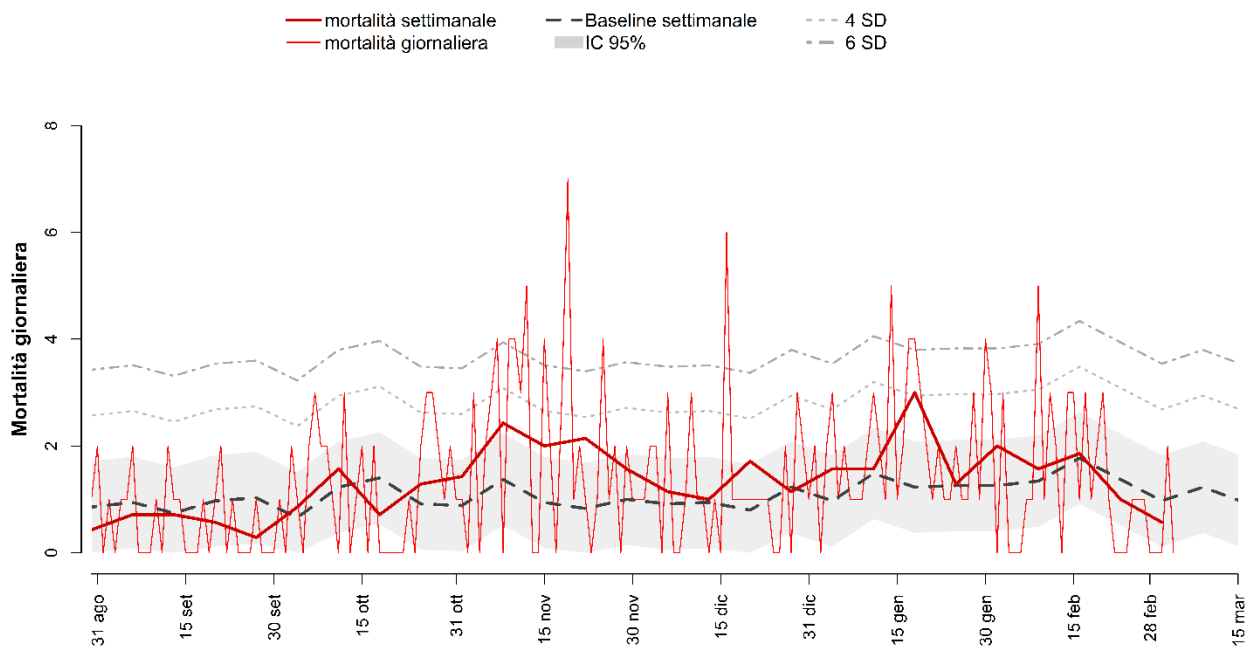
TRENTO



Decessi e baseline per tutte le età e decessi per classe di età (0-64, 65-74, 75-84, 85+) per finestre settimanali.

Periodo	Totale	Baseline	0-64	65-74	75-84	85+
6 - 12 gen	28	24	2	3	7	16
13 - 19 gen	34	18	1	4	9	20
20 - 26 gen	28	21	5	4	6	13
27 gen - 2 feb	17	20	1	0	3	13
3 - 9 feb	24	22	2	2	5	15
10 - 16 feb	19	21	4	1	4	10
17 - 23 feb	24	22	4	4	4	12
24 feb - 2 mar	15	21	1	2	3	9
TOTALE	189	169	20	20	41	108

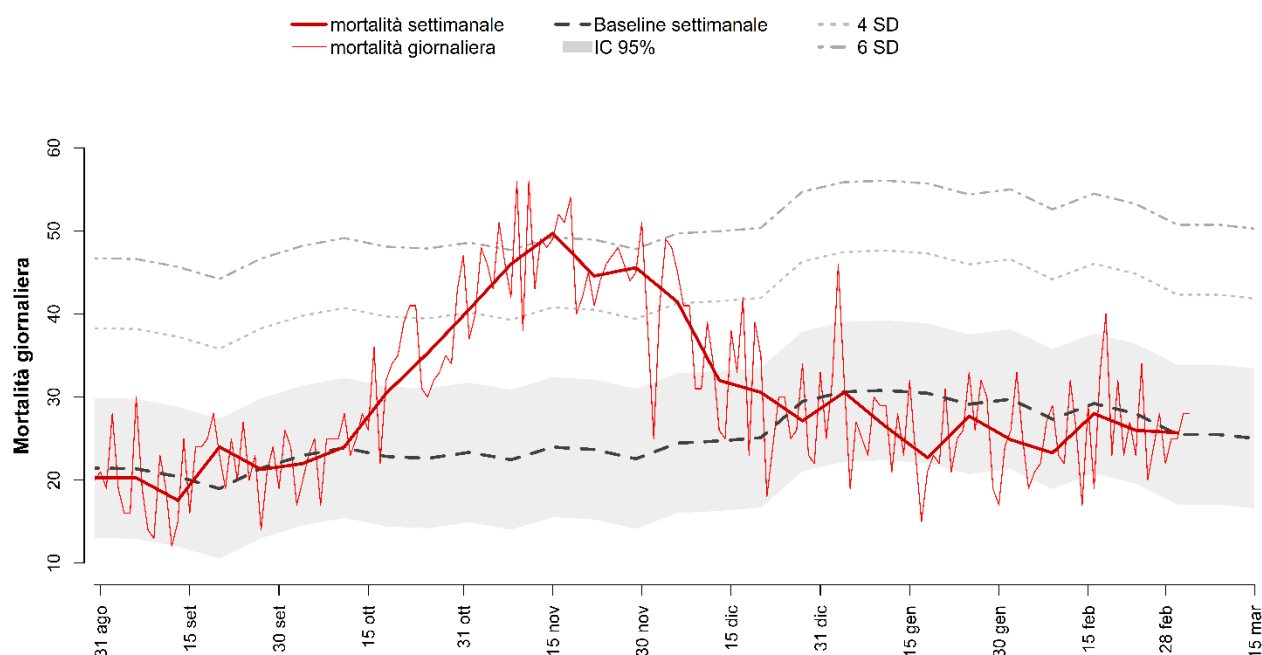
AOSTA



Decessi e baseline per tutte le età e decessi per classe di età (0-64, 65-74, 75-84, 85+) per finestre settimanali.

Periodo	Totale	Baseline	0-64	65-74	75-84	85+
6 - 12 gen	11	10	3	0	5	3
13 - 19 gen	21	9	3	3	7	8
20 - 26 gen	9	9	0	2	3	4
27 gen - 2 feb	14	9	1	0	2	11
3 - 9 feb	11	9	0	0	5	6
10 - 16 feb	13	12	1	1	5	6
17 - 23 feb	7	10	0	1	1	5
24 feb - 2 mar	4	7	0	0	2	2
TOTALE	90	75	8	7	30	45

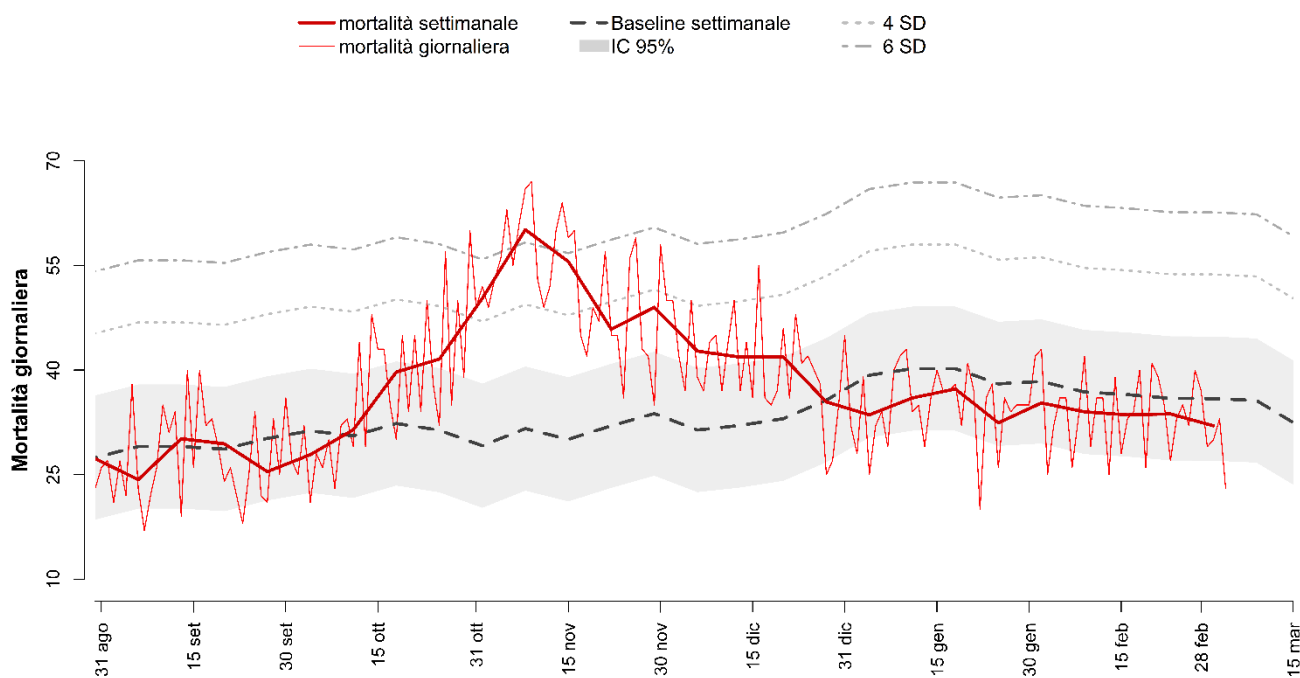
TORINO



Decessi e baseline per tutte le età e decessi per classe di età (0-64, 65-74, 75-84, 85+) per finestre settimanali.

Periodo	Totale	Baseline	0-64	65-74	75-84	85+
6 - 12 gen	185	207	24	26	61	74
13 - 19 gen	159	203	7	17	52	83
20 - 26 gen	194	196	11	12	63	108
27 gen - 2 feb	173	200	10	20	54	89
3 - 9 feb	162	186	21	18	46	77
10 - 16 feb	196	196	20	22	47	107
17 - 23 feb	182	188	14	28	55	85
24 feb - 2 mar	180	172	17	20	53	90
TOTALE	1431	1549	124	163	431	713

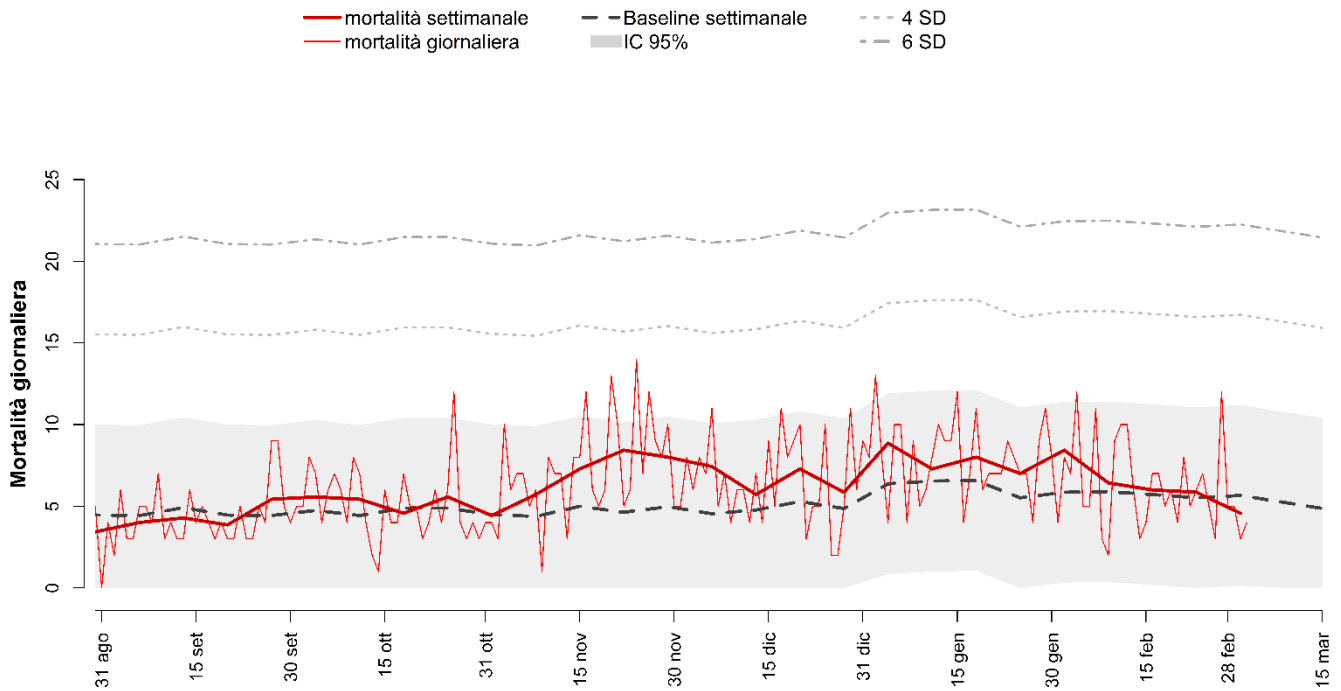
MILANO



Decessi e baseline per tutte le età e decessi per classe di età (0-64, 65-74, 75-84, 85+) per finestre settimanali.

Periodo	Totale	Baseline	0-64	65-74	75-84	85+
6 - 12 gen	252	281	27	35	72	117
13 - 19 gen	260	281	22	28	72	137
20 - 26 gen	227	266	26	19	69	113
27 gen - 2 feb	247	269	17	35	64	131
3 - 9 feb	238	258	14	27	68	129
10 - 16 feb	235	255	19	24	70	122
17 - 23 feb	235	251	24	31	65	115
24 feb - 2 mar	224	252	17	29	71	107
TOTALE	1918	2114	166	228	551	971

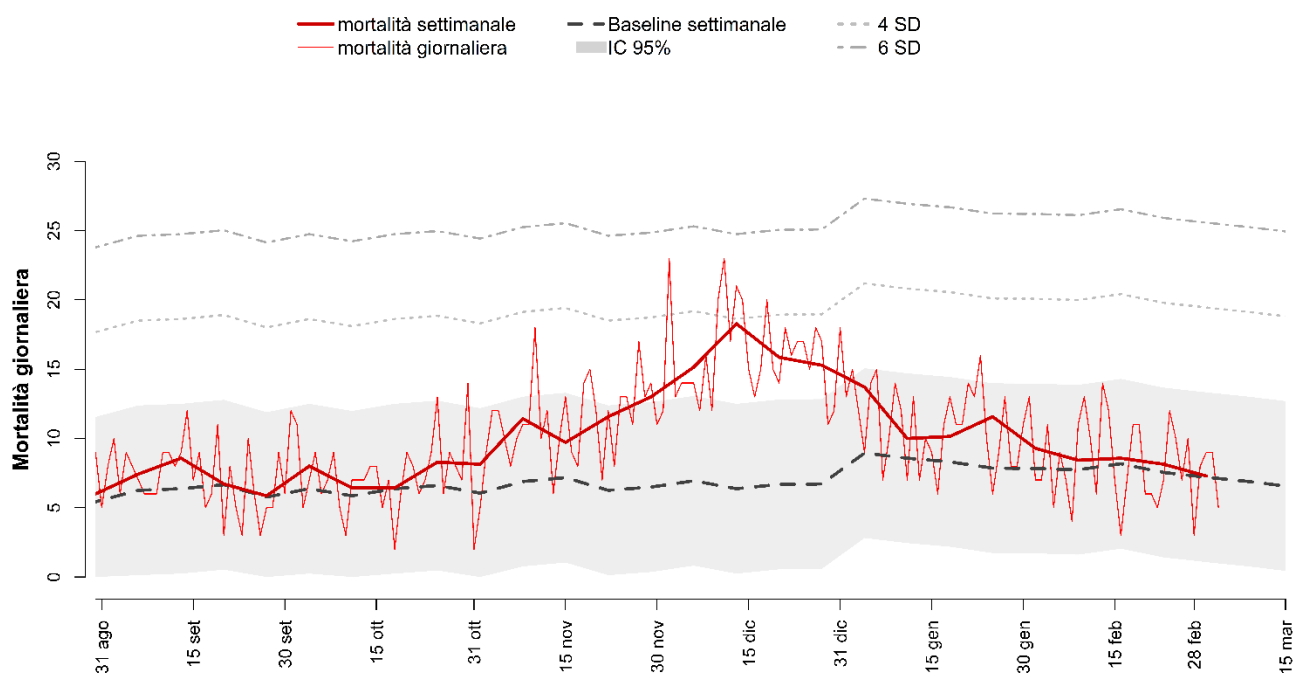
BRESCIA



Decessi e baseline per tutte le età e decessi per classe di età (0-64, 65-74, 75-84, 85+) per finestre settimanali.

Periodo	Totale	Baseline	0-64	65-74	75-84	85+
6 - 12 gen	51	46	3	5	11	32
13 - 19 gen	56	46	4	7	17	28
20 - 26 gen	49	39	3	5	16	25
27 gen - 2 feb	59	41	5	6	14	34
3 - 9 feb	45	41	7	7	8	23
10 - 16 feb	42	40	2	2	15	23
17 - 23 feb	41	39	3	5	12	21
24 feb - 2 mar	32	40	5	4	14	9
TOTALE	375	331	32	41	107	195

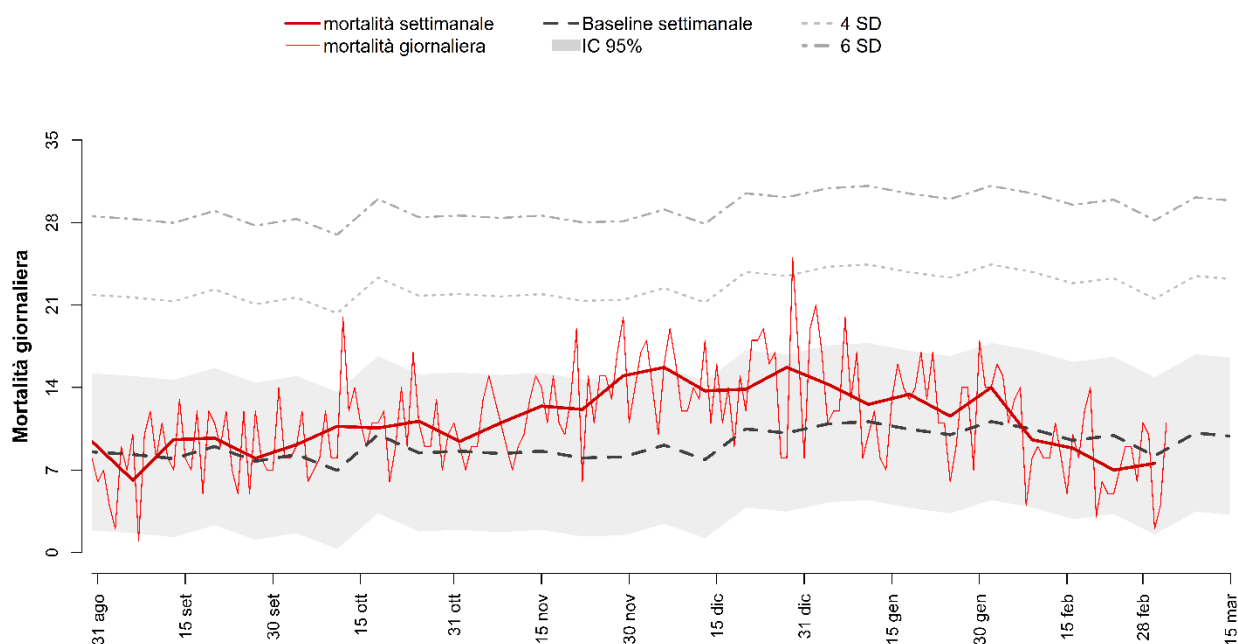
VERONA



Decessi e baseline per tutte le età e decessi per classe di età (0-64, 65-74, 75-84, 85+) per finestre settimanali.

Periodo	Totale	Baseline	0-64	65-74	75-84	85+
6 - 12 gen	70	60	6	9	19	36
13 - 19 gen	71	58	6	12	18	35
20 - 26 gen	81	55	8	7	19	47
27 gen - 2 feb	65	55	6	7	20	32
3 - 9 feb	59	54	3	2	10	44
10 - 16 feb	60	57	7	7	20	26
17 - 23 feb	57	53	3	9	12	33
24 feb - 2 mar	51	51	6	3	10	32
TOTALE	514	443	45	56	128	285

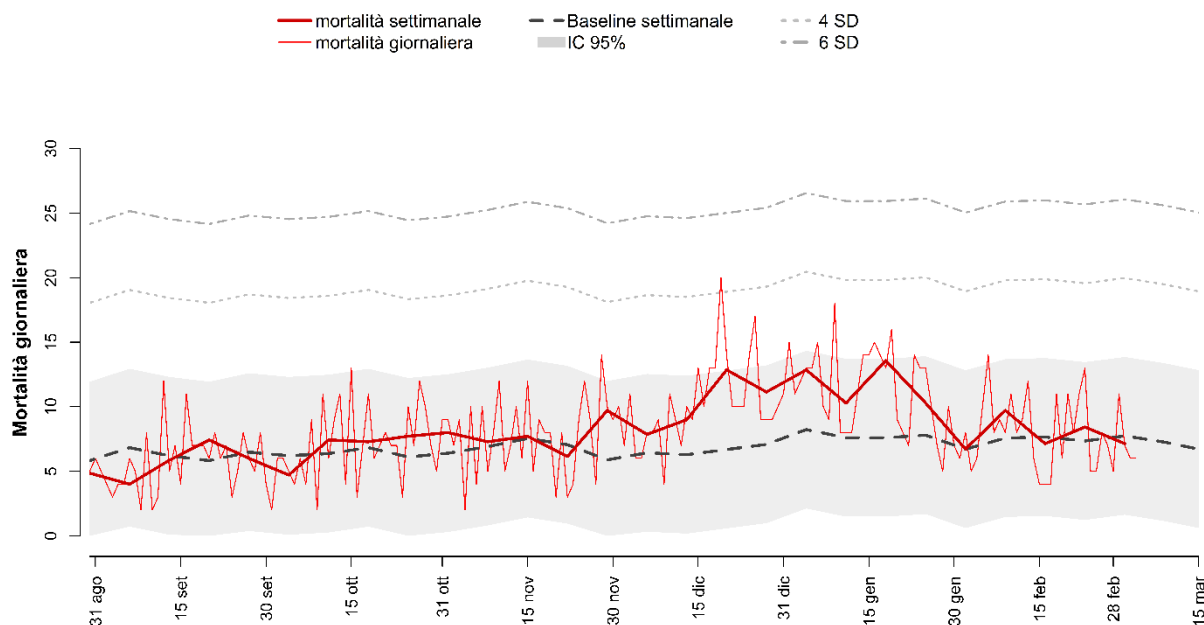
VENEZIA



Decessi e baseline per tutte le età e decessi per classe di età (0-64, 65-74, 75-84, 85+) per finestre settimanali.

Periodo	Totale	Baseline	0-64	65-74	75-84	85+
6 - 12 gen	88	78	6	10	24	48
13 - 19 gen	94	73	10	17	18	49
20 - 26 gen	81	70	6	5	32	38
27 gen - 2 feb	98	78	4	14	32	48
3 - 9 feb	67	73	5	10	22	30
10 - 16 feb	62	67	6	4	20	32
17 - 23 feb	49	70	8	5	7	29
24 feb - 2 mar	53	57	4	7	9	33
TOTALE	592	566	49	72	164	307

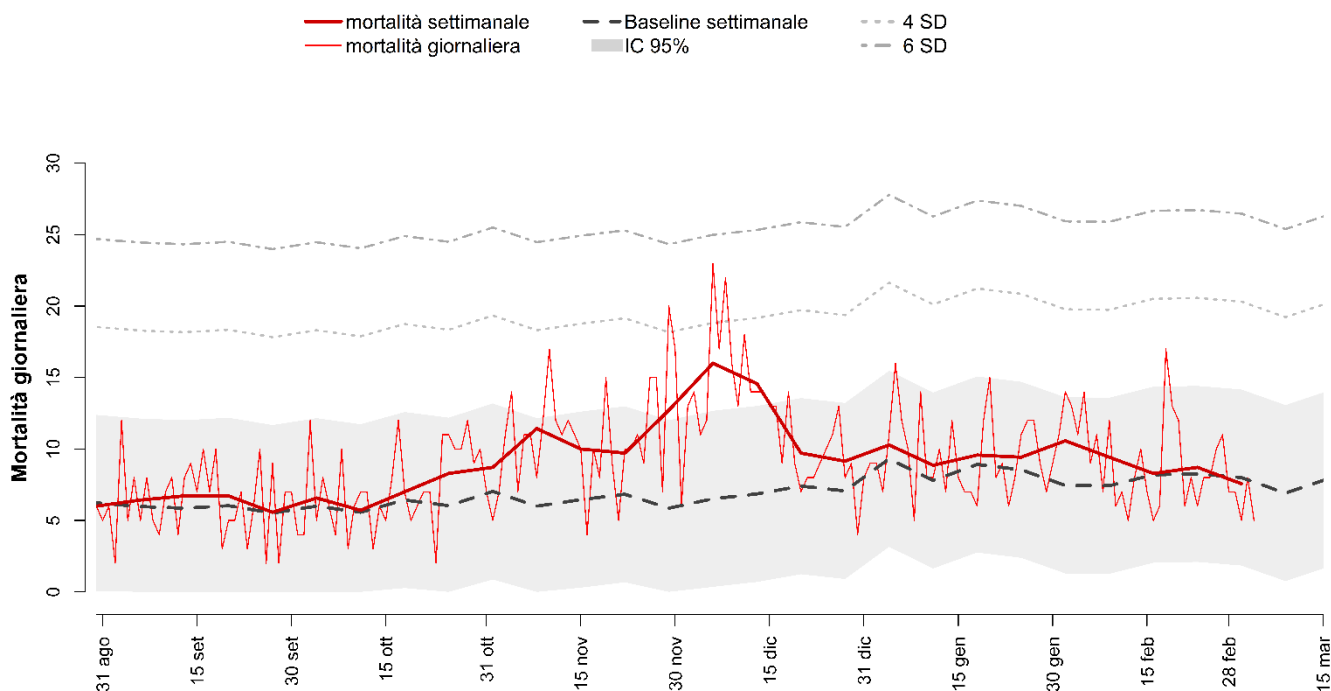
PADOVA



Decessi e baseline per tutte le età e decessi per classe di età (0-64, 65-74, 75-84, 85+) per finestre settimanali.

Periodo	Totale	Baseline	0-64	65-74	75-84	85+
6 - 12 gen	72	53	0	7	21	44
13 - 19 gen	95	53	3	10	22	60
20 - 26 gen	72	55	4	8	18	42
27 gen - 2 feb	47	47	2	6	8	31
3 - 9 feb	68	53	3	9	19	37
10 - 16 feb	50	54	5	5	13	27
17 - 23 feb	59	51	1	4	15	39
24 feb - 2 mar	50	54	3	4	12	31
TOTALE	513	420	21	53	128	311

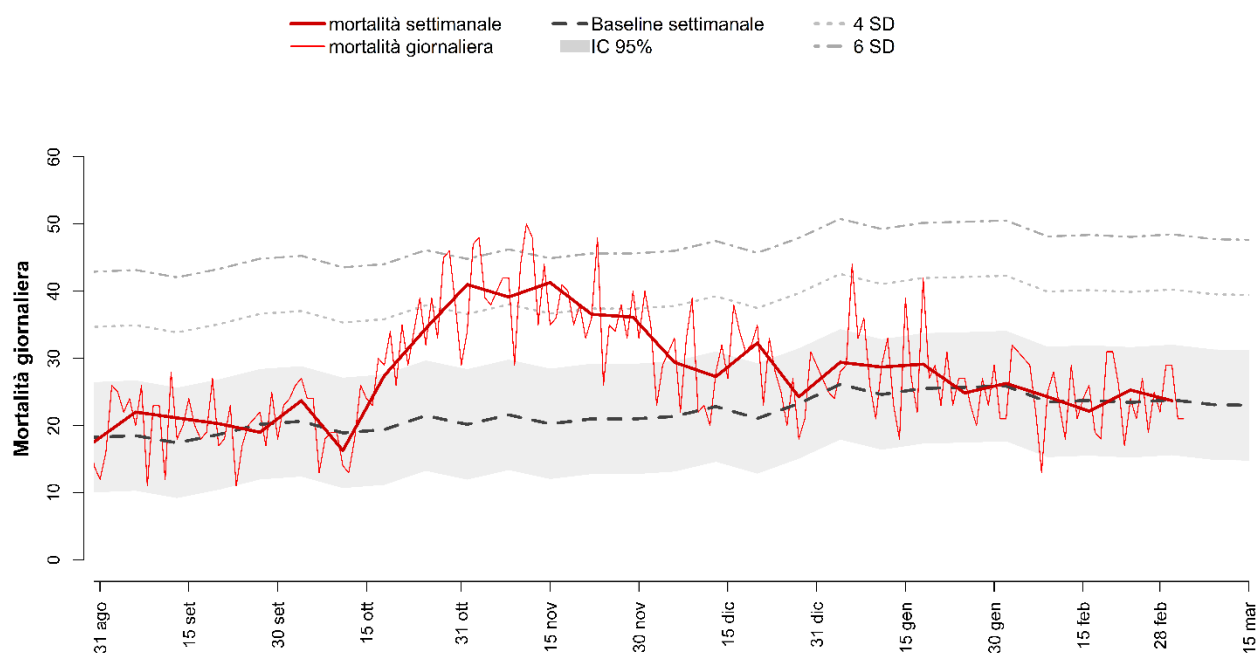
TRIESTE



Decessi e baseline per tutte le età e decessi per classe di età (0-64, 65-74, 75-84, 85+) per finestre settimanali.

Periodo	Totale	Baseline	0-64	65-74	75-84	85+
6 - 12 gen	62	55	6	7	21	28
13 - 19 gen	67	62	1	4	22	40
20 - 26 gen	66	60	5	7	20	34
27 gen - 2 feb	74	52	10	6	13	45
3 - 9 feb	66	52	4	12	14	36
10 - 16 feb	58	57	2	10	15	31
17 - 23 feb	61	58	3	5	13	40
24 feb - 2 mar	53	55	2	10	7	34
TOTALE	507	451	33	61	125	288

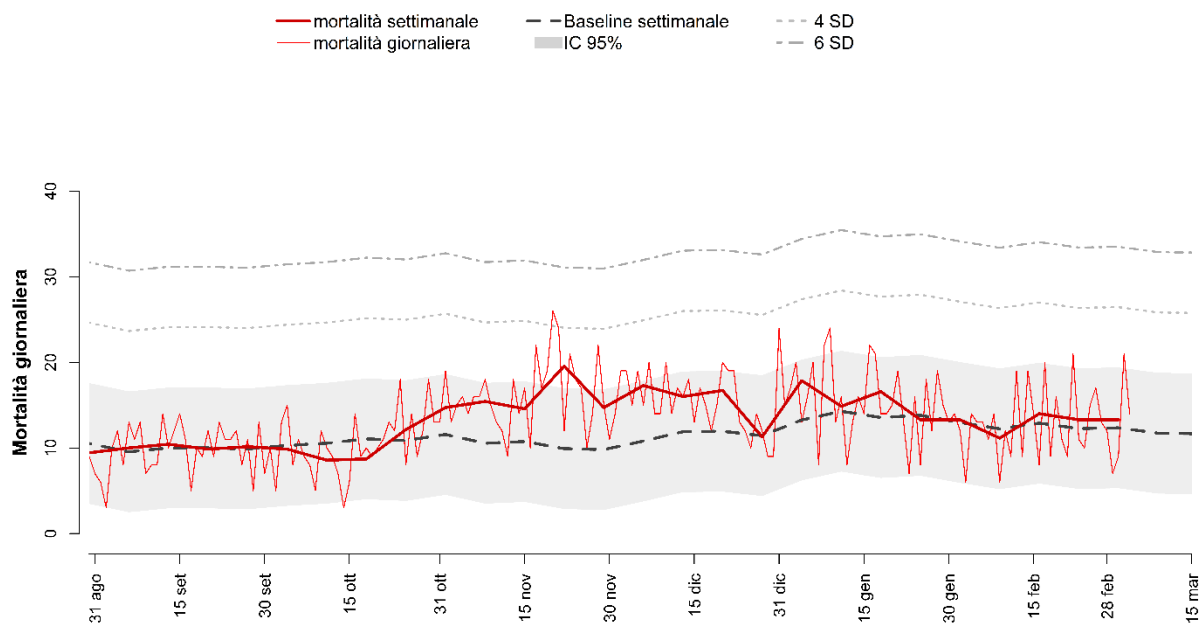
GENOVA



Decessi e baseline per tutte le età e decessi per classe di età (0-64, 65-74, 75-84, 85+) per finestre settimanali.

Periodo	Totale	Baseline	0-64	65-74	75-84	85+
6 - 12 gen	201	172	11	23	60	107
13 - 19 gen	204	179	15	18	64	107
20 - 26 gen	174	180	13	19	53	89
27 gen - 2 feb	184	181	11	23	55	95
3 - 9 feb	170	165	16	23	37	94
10 - 16 feb	155	166	6	24	45	80
17 - 23 feb	177	164	12	20	59	86
24 feb - 2 mar	165	169	15	23	43	84
TOTALE	1430	1377	99	173	416	742

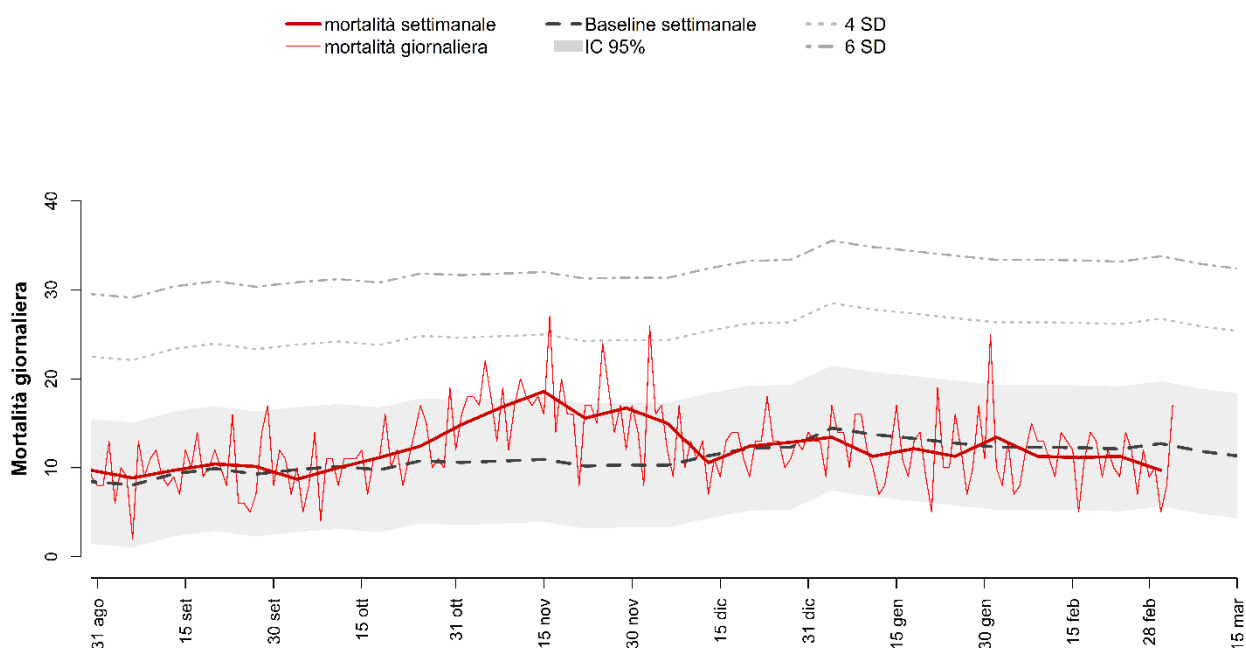
BOLOGNA



Decessi e baseline per tutte le età e decessi per classe di età (0-64, 65-74, 75-84, 85+) per finestre settimanali.

Periodo	Totale	Baseline	0-64	65-74	75-84	85+
6 - 12 gen	104	100	8	5	34	57
13 - 19 gen	116	95	4	8	40	64
20 - 26 gen	93	97	10	7	24	52
27 gen - 2 feb	93	91	9	10	22	52
3 - 9 feb	78	86	6	11	17	44
10 - 16 feb	98	90	13	8	28	49
17 - 23 feb	93	86	13	7	31	42
24 feb - 2 mar	93	86	3	14	25	51
TOTALE	768	730	66	70	221	411

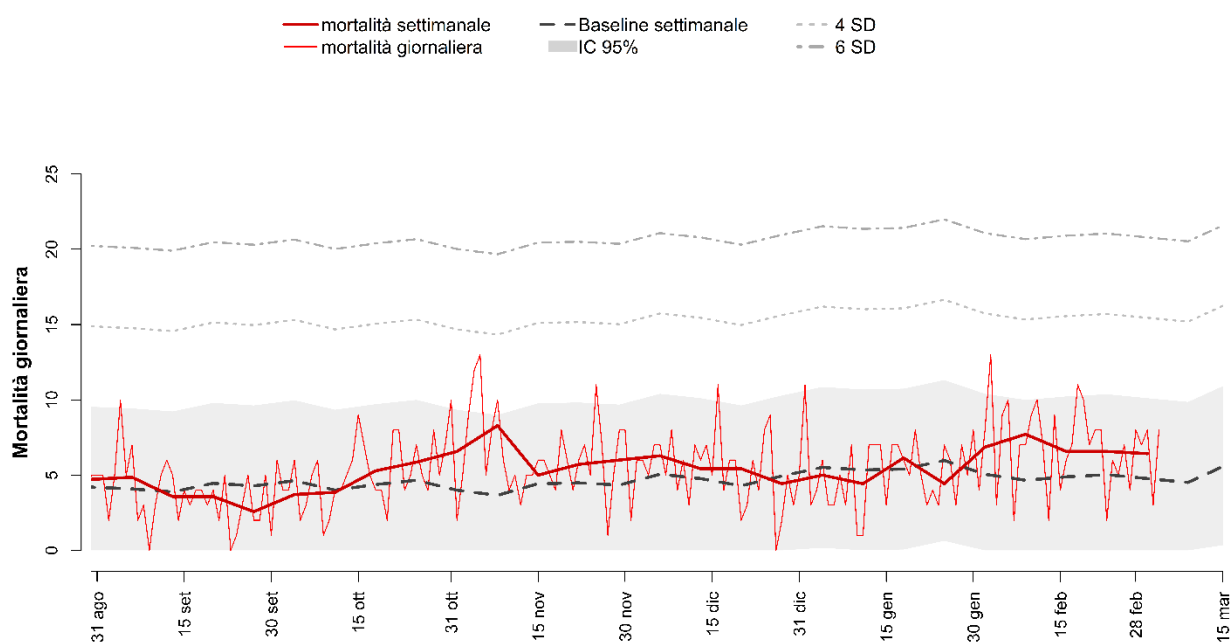
FIRENZE



Decessi e baseline per tutte le età e decessi per classe di età (0-64, 65-74, 75-84, 85+) per finestre settimanali.

Periodo	Totale	Baseline	0-64	65-74	75-84	85+
6 - 12 gen	79	96	1	7	24	47
13 - 19 gen	85	93	7	14	26	38
20 - 26 gen	79	89	4	7	19	49
27 gen - 2 feb	94	86	5	9	22	58
3 - 9 feb	79	86	6	9	17	47
10 - 16 feb	78	86	1	7	22	48
17 - 23 feb	79	85	5	6	23	45
24 feb - 2 mar	68	90	5	11	19	33
TOTALE	641	711	34	70	172	365

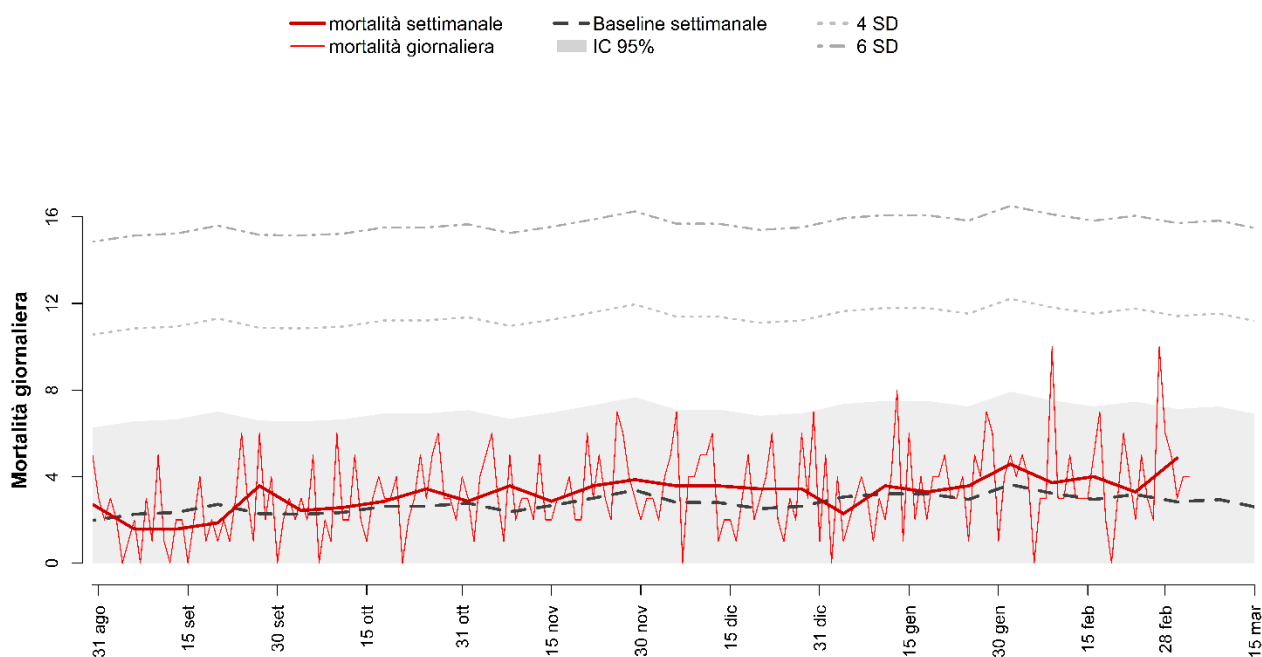
PERUGIA



Decessi e baseline per tutte le età e decessi per classe di età (0-64, 65-74, 75-84, 85+) per finestre settimanali.

Periodo	Totale	Baseline	0-64	65-74	75-84	85+
6 - 12 gen	31	37	4	1	7	19
13 - 19 gen	43	38	5	2	8	28
20 - 26 gen	31	42	0	5	6	20
27 gen - 2 feb	48	35	3	4	12	29
3 - 9 feb	54	33	5	8	11	30
10 - 16 feb	46	34	6	5	17	18
17 - 23 feb	46	35	5	6	13	22
24 feb - 2 mar	45	33	2	5	9	29
TOTALE	344	288	30	36	83	195

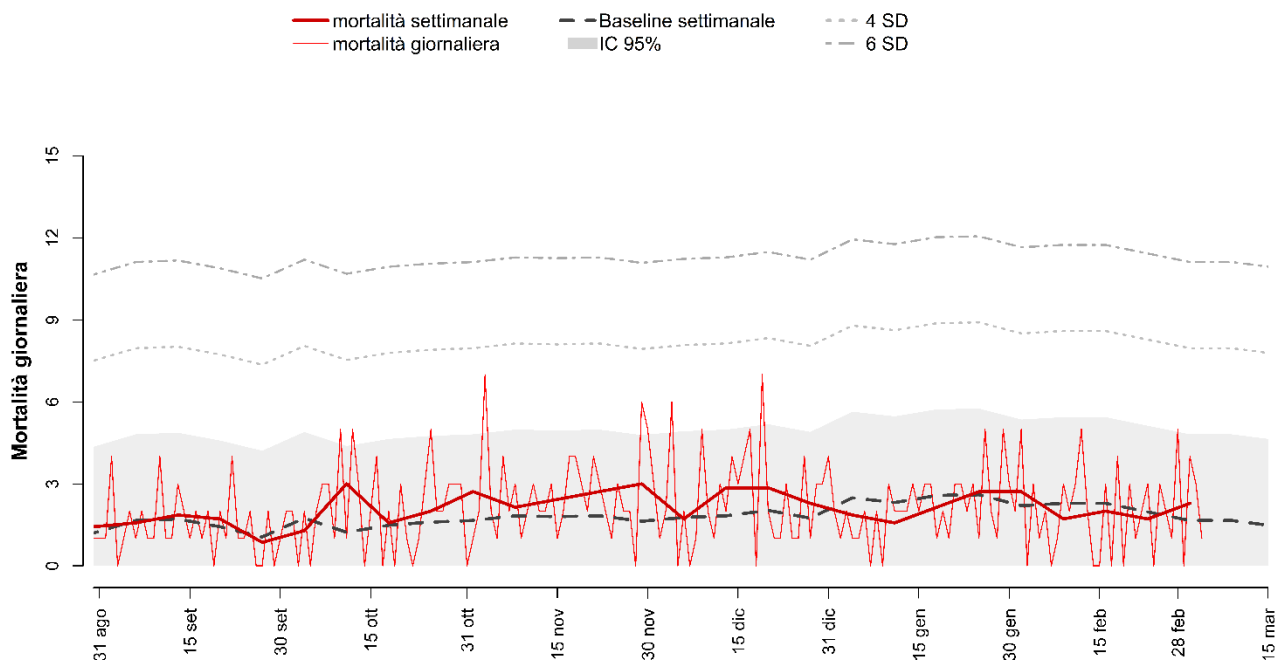
ANCONA



Decessi e baseline per tutte le età e decessi per classe di età (0-64, 65-74, 75-84, 85+) per finestre settimanali.

Periodo	Totale	Baseline	0-64	65-74	75-84	85+
6 - 12 gen	25	22	2	3	2	18
13 - 19 gen	23	22	1	3	6	13
20 - 26 gen	25	21	1	6	4	14
27 gen - 2 feb	32	25	0	4	9	19
3 - 9 feb	26	23	1	1	8	16
10 - 16 feb	28	21	3	2	7	16
17 - 23 feb	23	22	4	1	10	8
24 feb - 2 mar	34	20	1	5	10	18
TOTALE	216	176	13	25	56	122

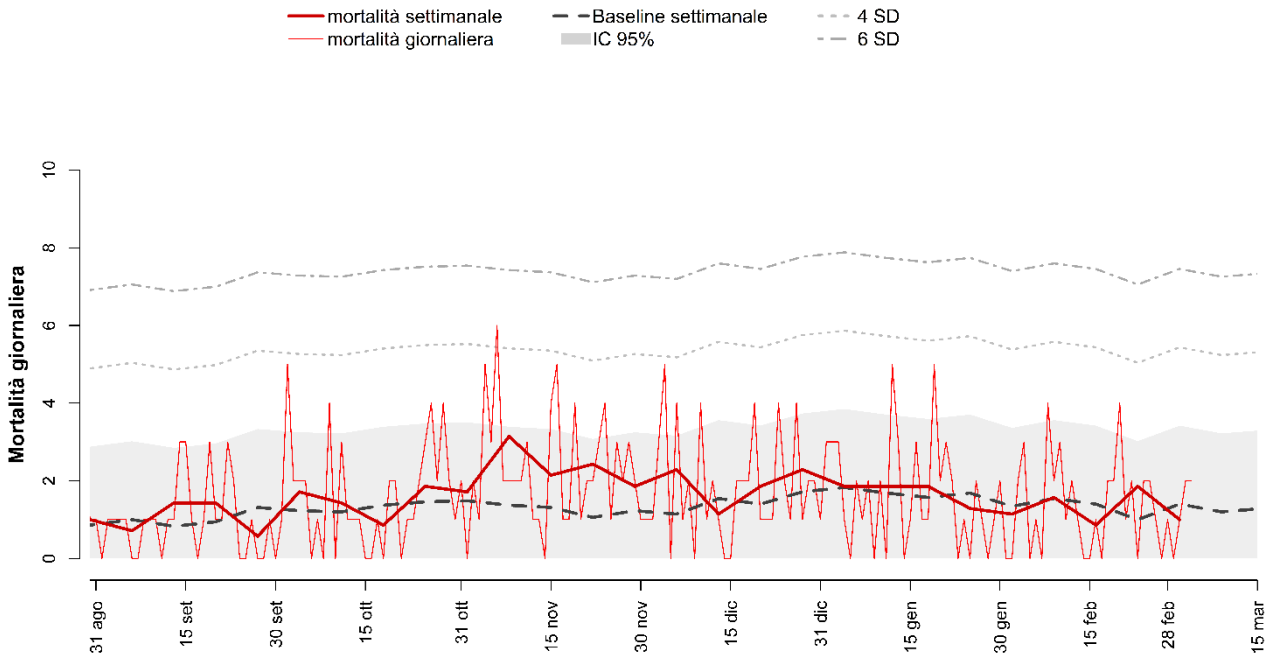
VITERBO



Decessi e baseline per tutte le età e decessi per classe di età (0-64, 65-74, 75-84, 85+) per finestre settimanali.

Periodo	Totale	Baseline	0-64	65-74	75-84	85+
6 - 12 gen	11	16	1	1	4	5
13 - 19 gen	15	18	2	2	4	7
20 - 26 gen	19	18	1	4	8	6
27 gen - 2 feb	19	15	4	2	6	7
3 - 9 feb	12	16	1	1	6	4
10 - 16 feb	14	16	0	2	5	7
17 - 23 feb	12	14	2	3	2	5
24 feb - 2 mar	16	11	0	1	5	10
TOTALE	118	125	11	16	40	51

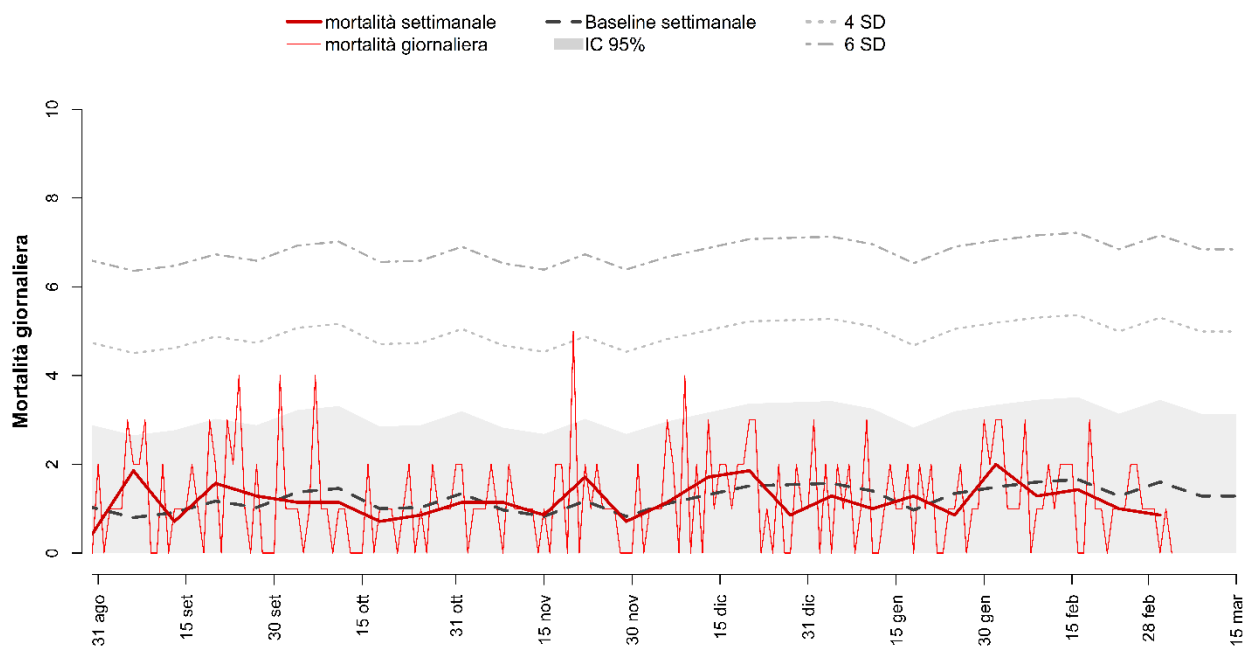
RIETI



Decessi e baseline per tutte le età e decessi per classe di età (0-64, 65-74, 75-84, 85+) per finestre settimanali.

Periodo	Totale	Baseline	0-64	65-74	75-84	85+
6 - 12 gen	13	12	0	0	4	9
13 - 19 gen	13	11	0	4	3	6
20 - 26 gen	9	12	0	0	2	7
27 gen - 2 feb	8	9	0	1	4	3
3 - 9 feb	11	11	1	0	3	7
10 - 16 feb	6	10	0	1	2	3
17 - 23 feb	13	7	0	1	5	7
24 feb - 2 mar	7	9	0	2	4	1
TOTALE	80	81	1	9	27	43

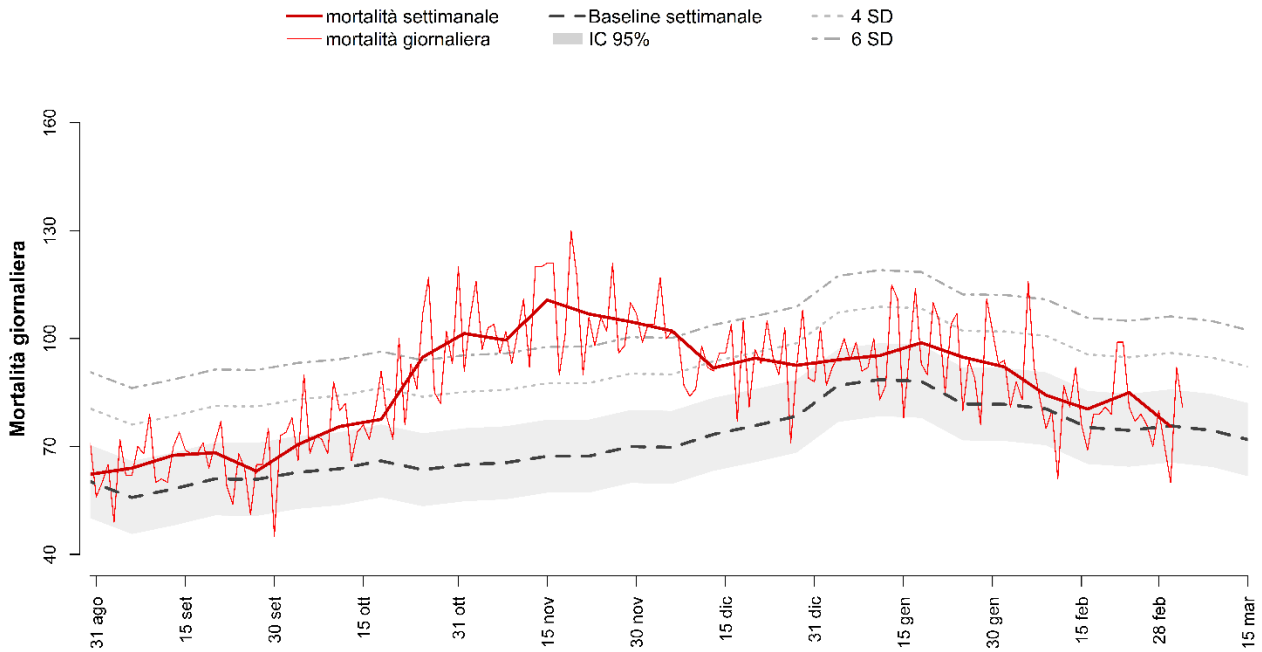
CIVITAVECCHIA



Decessi e baseline per tutte le età e decessi per classe di età (0-64, 65-74, 75-84, 85+) per finestre settimanali.

Periodo	Totale	Baseline	0-64	65-74	75-84	85+
6 - 12 gen	7	10	1	1	3	2
13 - 19 gen	9	7	1	4	0	4
20 - 26 gen	6	9	1	0	3	2
27 gen - 2 feb	13	10	0	0	4	9
3 - 9 feb	9	11	3	0	3	3
10 - 16 feb	10	12	2	0	4	4
17 - 23 feb	7	9	0	1	5	1
24 feb - 2 mar	6	11	2	1	0	3
TOTALE	67	79	10	7	22	28

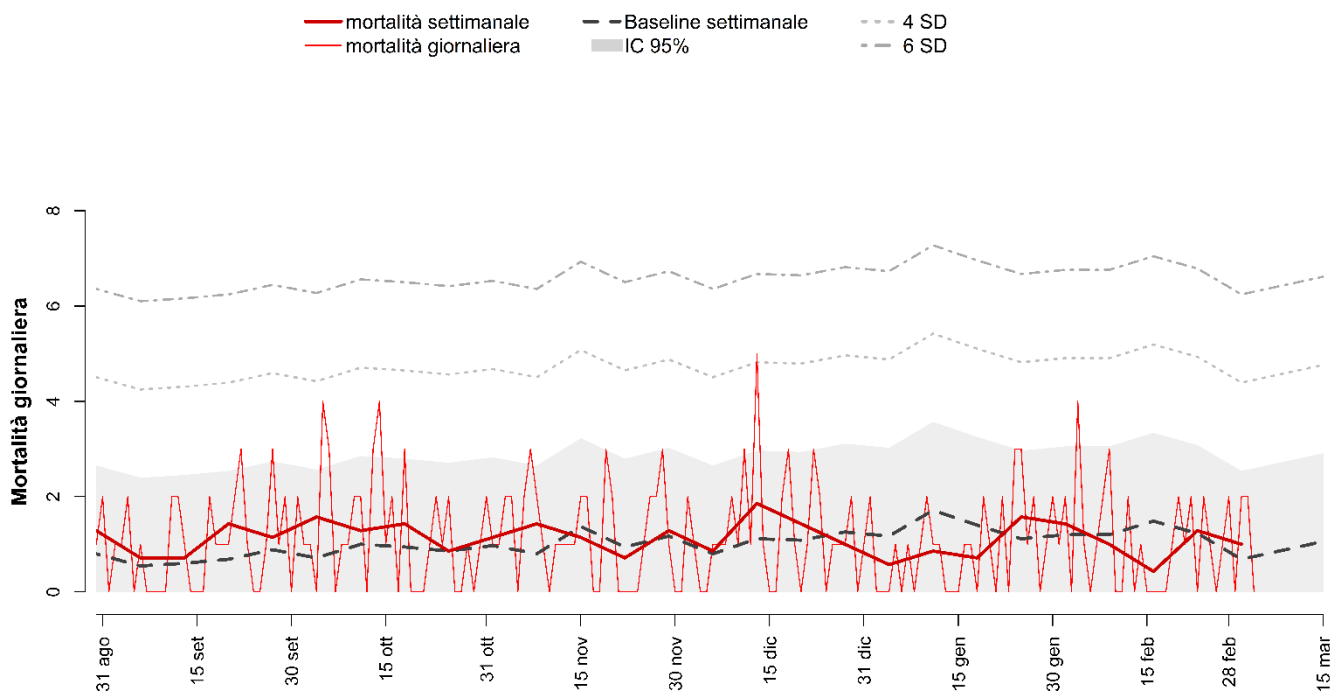
ROMA



Decessi e baseline per tutte le età e decessi per classe di età (0-64, 65-74, 75-84, 85+) per finestre settimanali.

Periodo	Totale	Baseline	0-64	65-74	75-84	85+
6 - 12 gen	667	620	62	92	226	287
13 - 19 gen	692	617	74	81	216	321
20 - 26 gen	664	573	59	94	208	303
27 gen - 2 feb	645	572	79	92	193	281
3 - 9 feb	590	563	62	70	191	267
10 - 16 feb	563	527	55	90	185	233
17 - 23 feb	595	522	59	91	168	277
24 feb - 2 mar	529	532	61	71	156	241
TOTALE	4945	4526	511	681	1543	2210

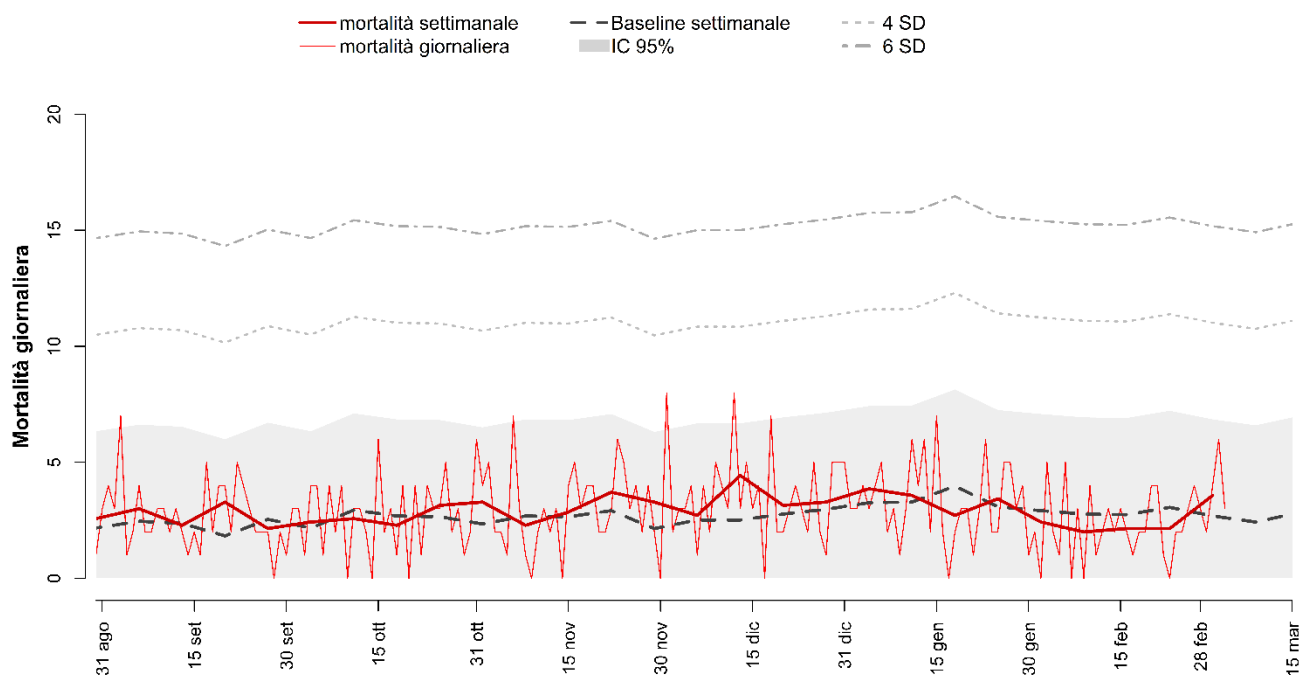
FROSINONE



Decessi e baseline per tutte le età e decessi per classe di età (0-64, 65-74, 75-84, 85+) per finestre settimanali.

Periodo	Totale	Baseline	0-64	65-74	75-84	85+
6 - 12 gen	6	12	1	0	2	3
13 - 19 gen	5	10	1	1	0	3
20 - 26 gen	11	8	1	1	3	6
27 gen - 2 feb	10	8	1	1	4	4
3 - 9 feb	7	8	0	0	2	5
10 - 16 feb	3	10	1	1	0	1
17 - 23 feb	9	9	2	1	2	4
24 feb - 2 mar	7	5	0	1	1	5
TOTALE	58	70	7	6	14	31

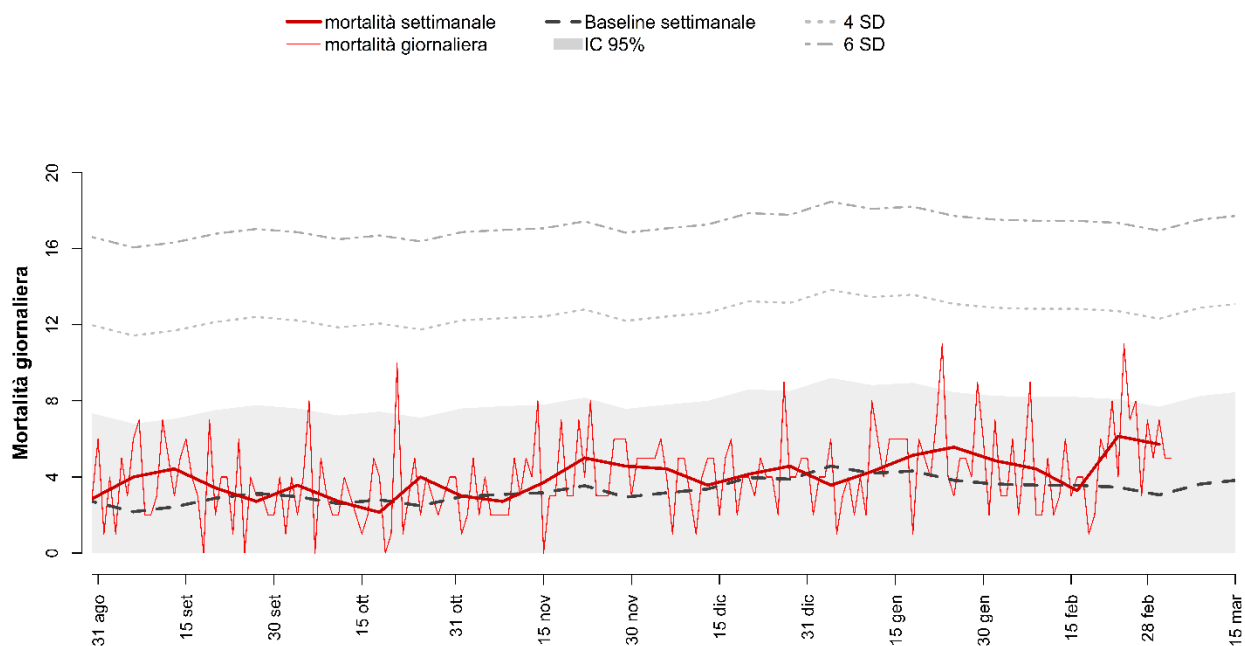
LATINA



Decessi e baseline per tutte le età e decessi per classe di età (0-64, 65-74, 75-84, 85+) per finestre settimanali.

Periodo	Totale	Baseline	0-64	65-74	75-84	85+
6 - 12 gen	25	23	6	2	7	10
13 - 19 gen	19	28	2	5	5	7
20 - 26 gen	24	22	4	5	7	8
27 gen - 2 feb	17	20	1	1	6	9
3 - 9 feb	14	19	2	5	4	3
10 - 16 feb	15	19	3	0	7	5
17 - 23 feb	15	21	1	1	5	8
24 feb - 2 mar	25	18	1	3	5	16
TOTALE	154	171	20	22	46	66

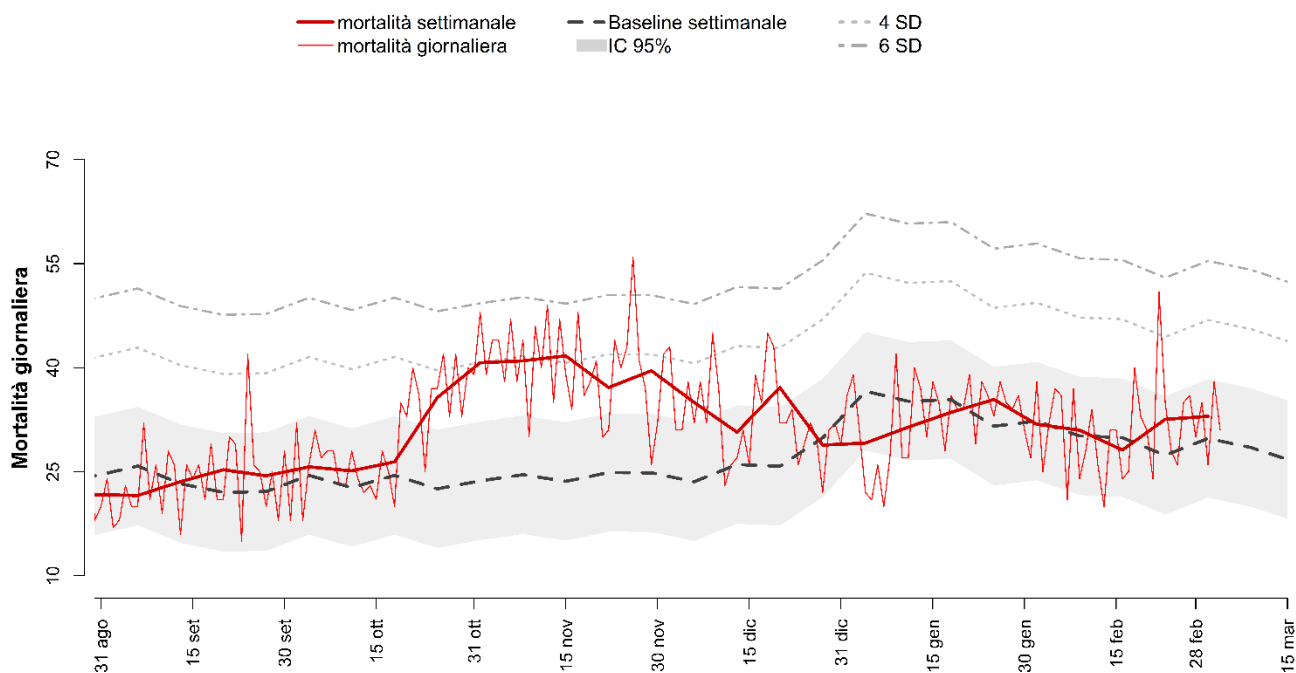
PESCARA



Decessi e baseline per tutte le età e decessi per classe di età (0-64, 65-74, 75-84, 85+) per finestre settimanali.

Periodo	Totale	Baseline	0-64	65-74	75-84	85+
6 - 12 gen	30	29	3	4	6	17
13 - 19 gen	36	30	2	7	5	22
20 - 26 gen	39	27	3	5	4	27
27 gen - 2 feb	34	25	2	5	8	19
3 - 9 feb	31	25	4	2	8	17
10 - 16 feb	23	25	1	1	8	13
17 - 23 feb	43	24	2	10	12	19
24 feb - 2 mar	40	22	4	7	11	18
TOTALE	276	208	21	41	62	152

NAPOLI

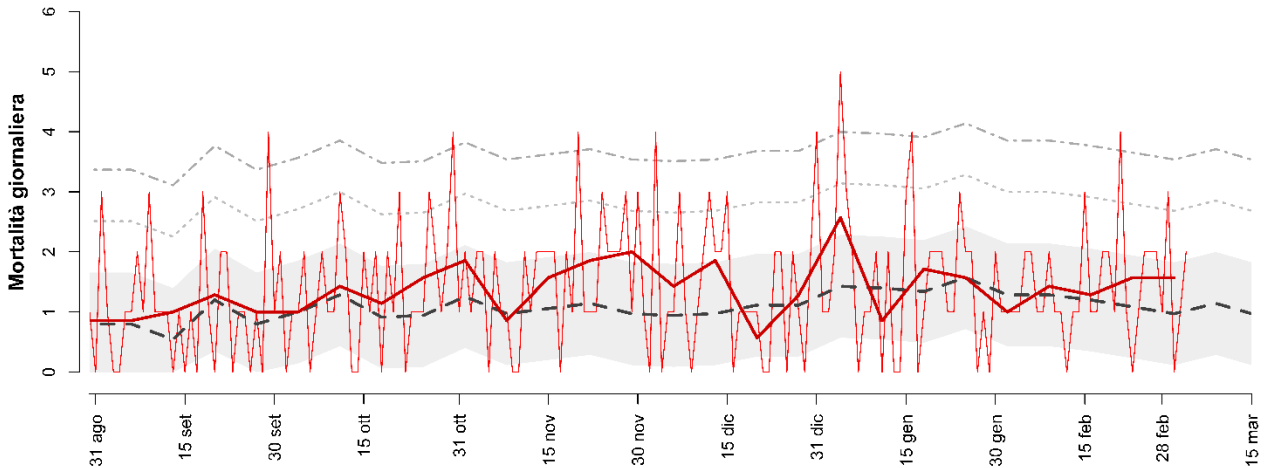


Decessi e baseline per tutte le età e decessi per classe di età (0-64, 65-74, 75-84, 85+) per finestre settimanali.

Periodo	Totale	Baseline	0-64	65-74	75-84	85+
6 - 12 gen	220	246	44	21	78	77
13 - 19 gen	235	248	28	48	73	86
20 - 26 gen	248	221	36	47	68	97
27 gen - 2 feb	223	226	34	33	70	86
3 - 9 feb	217	211	27	40	68	82
10 - 16 feb	197	209	33	39	62	63
17 - 23 feb	228	192	41	40	65	82
24 feb - 2 mar	231	209	39	37	70	85
TOTALE	1799	1762	282	305	554	658

CAMPOBASSO

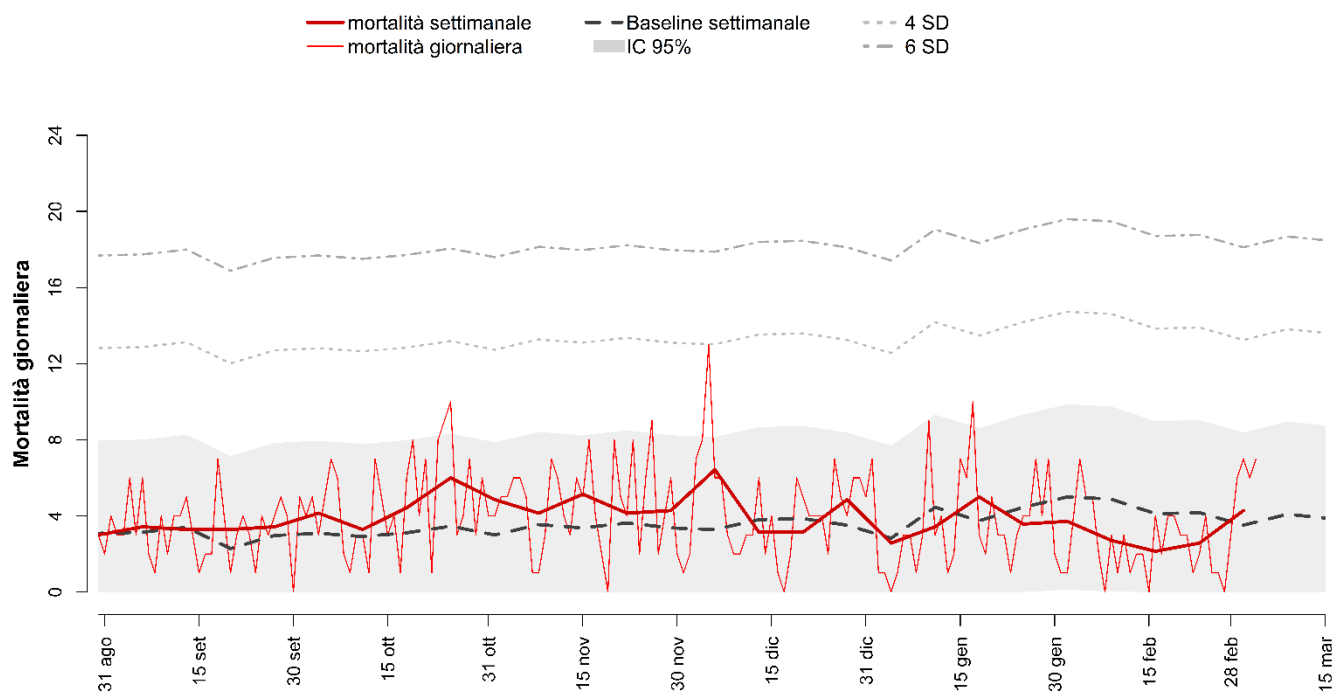
— mortalità settimanale - - Baseline settimanale - - - 4 SD
— mortalità giornaliera ■ IC 95% - - - 6 SD



Decessi e baseline per tutte le età e decessi per classe di età (0-64, 65-74, 75-84, 85+) per finestre settimanali.

Periodo	Totale	Baseline	0-64	65-74	75-84	85+
6 - 12 gen	6	10	1	0	0	5
13 - 19 gen	12	9	3	0	1	8
20 - 26 gen	11	11	0	0	3	8
27 gen - 2 feb	7	9	0	0	2	5
3 - 9 feb	10	9	1	1	1	7
10 - 16 feb	9	8	1	3	0	5
17 - 23 feb	11	8	0	2	4	5
24 feb - 2 mar	11	7	1	2	1	7
TOTALE	77	71	7	8	12	50

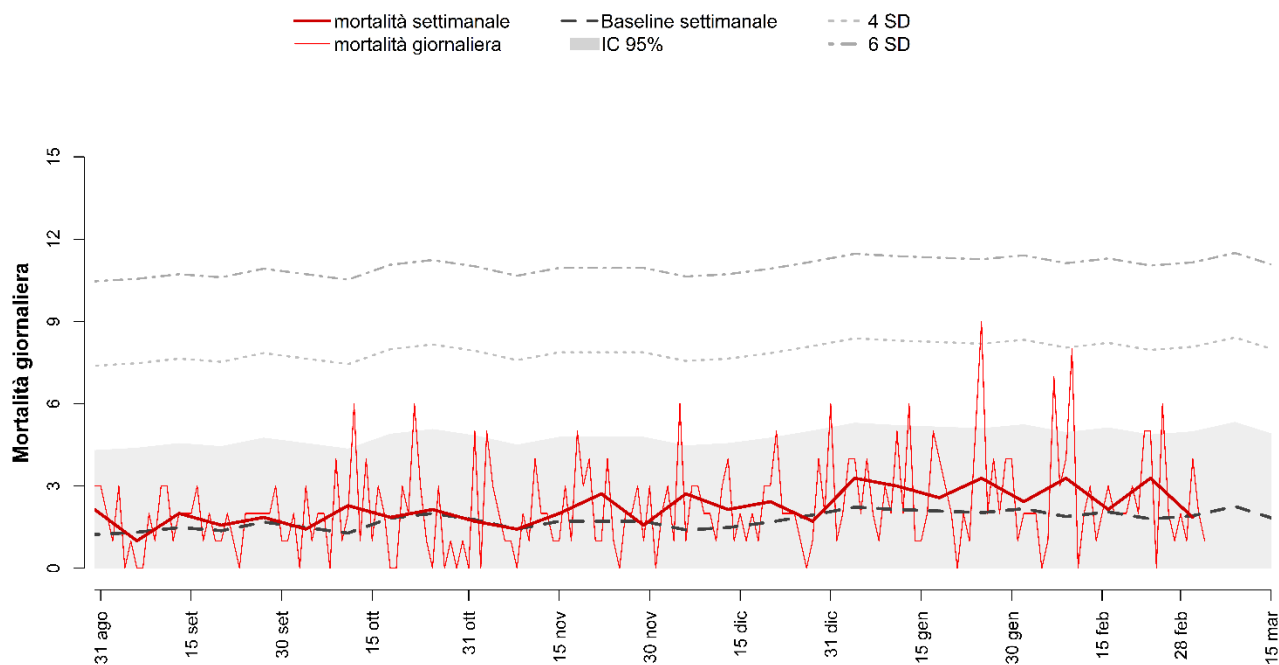
CAGLIARI



Decessi e baseline per tutte le età e decessi per classe di età (0-64, 65-74, 75-84, 85+) per finestre settimanali.

Periodo	Totale	Baseline	0-64	65-74	75-84	85+
6 - 12 gen	24	31	1	1	13	9
13 - 19 gen	35	26	8	2	10	15
20 - 26 gen	25	31	1	3	9	12
27 gen - 2 feb	26	35	4	4	9	9
3 - 9 feb	19	34	3	5	4	7
10 - 16 feb	15	29	0	2	4	9
17 - 23 feb	18	29	2	3	5	8
24 feb - 2 mar	30	25	5	4	5	16
TOTALE	192	241	24	24	59	85

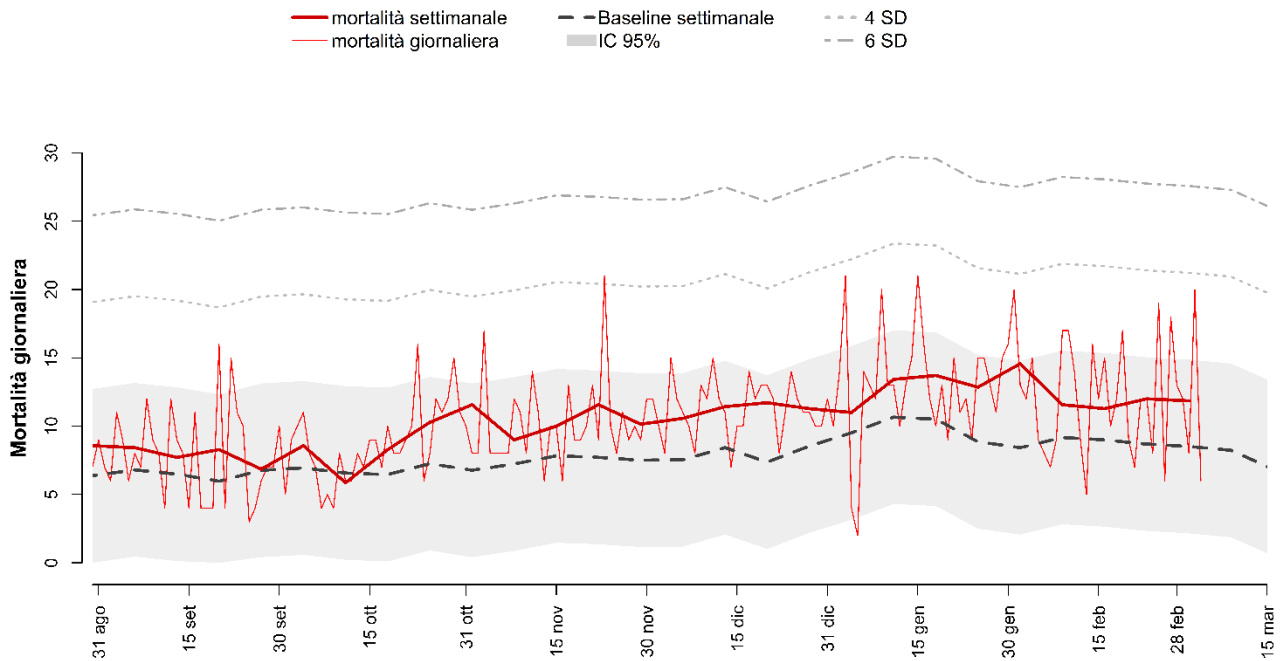
POTENZA



Decessi e baseline per tutte le età e decessi per classe di età (0-64, 65-74, 75-84, 85+) per finestre settimanali.

Periodo	Totale	Baseline	0-64	65-74	75-84	85+
6 - 12 gen	21	15	2	6	3	10
13 - 19 gen	18	15	4	2	3	9
20 - 26 gen	22	14	2	2	6	12
27 gen - 2 feb	17	15	0	2	8	7
3 - 9 feb	22	13	3	2	5	12
10 - 16 feb	15	14	2	0	1	12
17 - 23 feb	23	13	4	2	6	11
24 feb - 2 mar	13	14	0	1	6	6
TOTALE	151	113	17	17	38	79

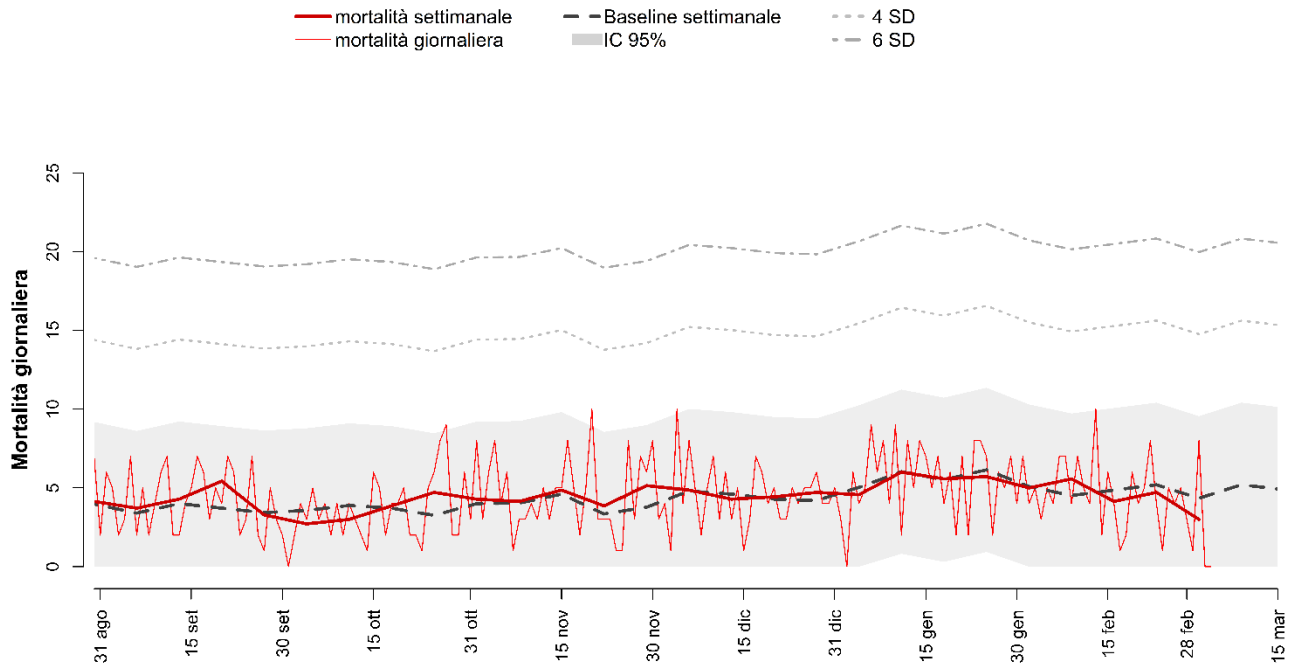
BARI



Decessi e baseline per tutte le età e decessi per classe di età (0-64, 65-74, 75-84, 85+) per finestre settimanali.

Periodo	Totale	Baseline	0-64	65-74	75-84	85+
6 - 12 gen	94	75	6	14	32	42
13 - 19 gen	96	74	9	16	26	45
20 - 26 gen	90	62	3	12	25	50
27 gen - 2 feb	102	59	7	18	25	52
3 - 9 feb	81	64	6	13	19	43
10 - 16 feb	79	63	6	8	24	41
17 - 23 feb	84	61	7	14	22	41
24 feb - 2 mar	83	59	10	12	24	37
TOTALE	709	517	54	107	197	351

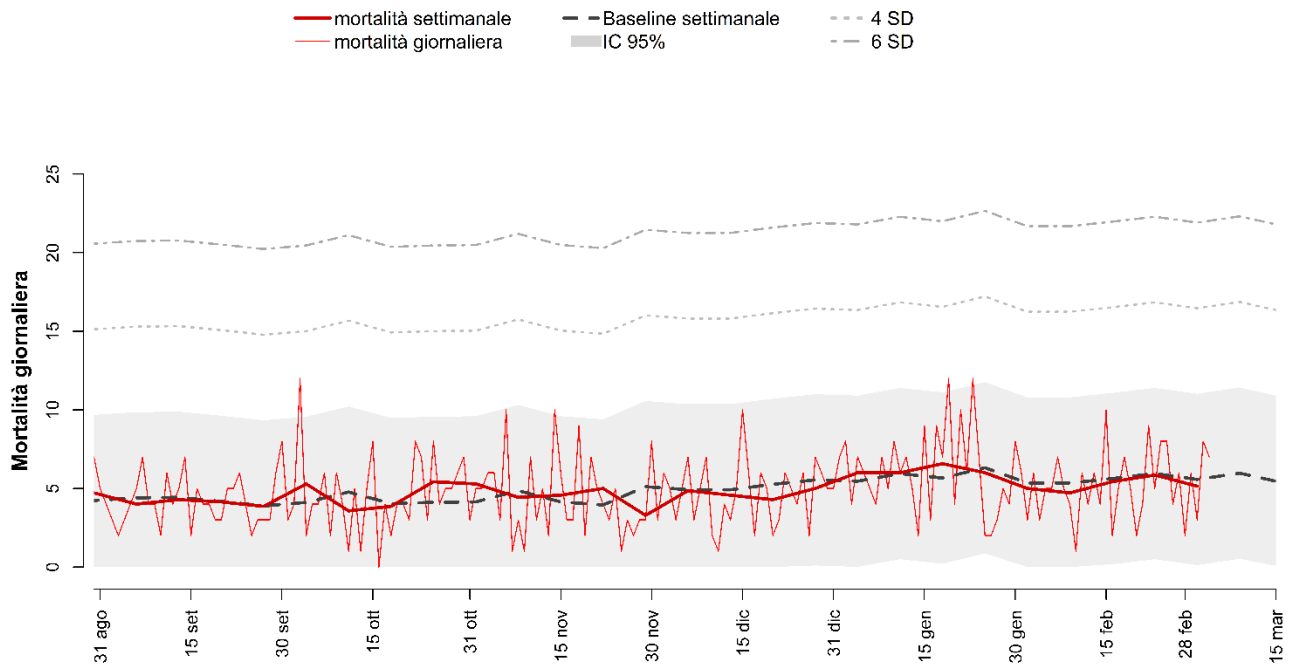
TARANTO



Decessi e baseline per tutte le età e decessi per classe di età (0-64, 65-74, 75-84, 85+) per finestre settimanali.

Periodo	Totale	Baseline	0-64	65-74	75-84	85+
6 - 12 gen	42	42	5	6	13	18
13 - 19 gen	39	39	4	3	12	20
20 - 26 gen	40	43	1	3	10	26
27 gen - 2 feb	35	36	3	6	6	20
3 - 9 feb	39	32	2	7	10	20
10 - 16 feb	29	34	2	7	7	13
17 - 23 feb	33	36	3	6	14	10
TOTALE	257	261	20	38	72	127

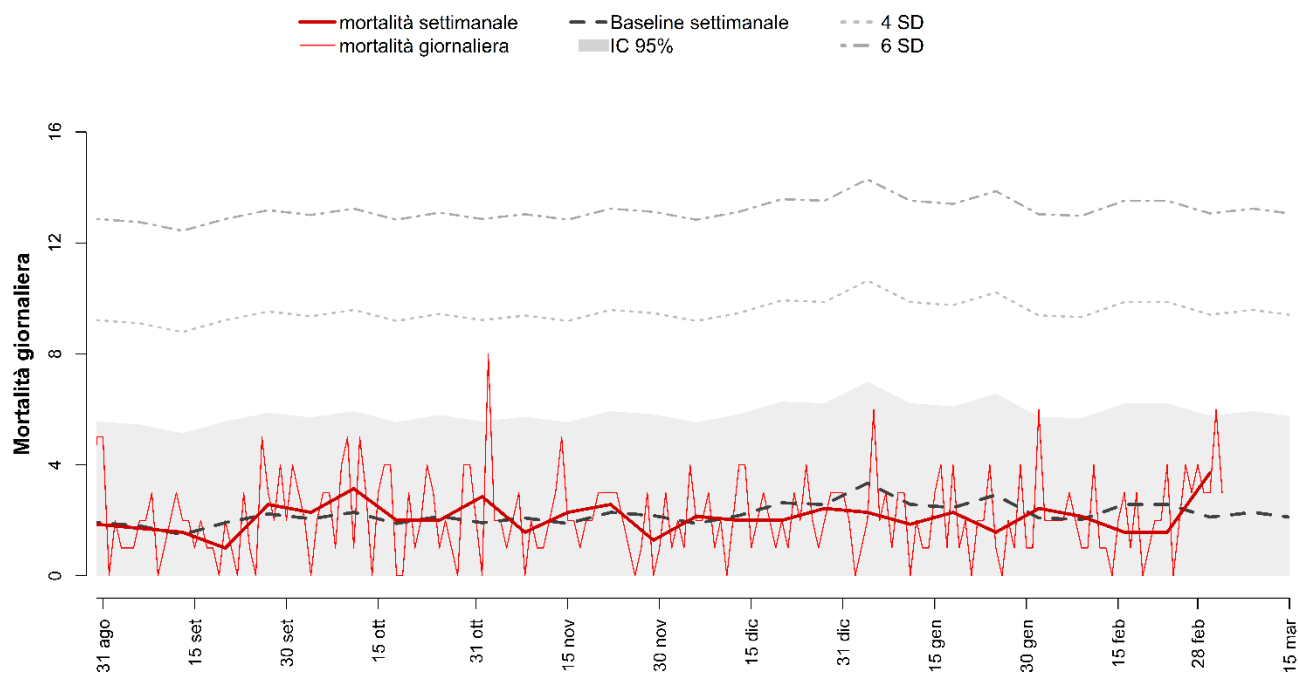
REGGIO CALABRIA



Decessi e baseline per tutte le età e decessi per classe di età (0-64, 65-74, 75-84, 85+) per finestre settimanali.

Periodo	Totale	Baseline	0-64	65-74	75-84	85+
6 - 12 gen	42	42	2	3	10	27
13 - 19 gen	46	40	6	4	9	27
20 - 26 gen	42	44	3	5	17	17
27 gen - 2 feb	35	37	2	5	10	18
3 - 9 feb	33	37	0	7	9	17
10 - 16 feb	38	39	5	6	11	16
17 - 23 feb	41	42	3	4	13	21
24 feb - 2 mar	36	39	0	5	12	19
TOTALE	313	320	21	39	91	162

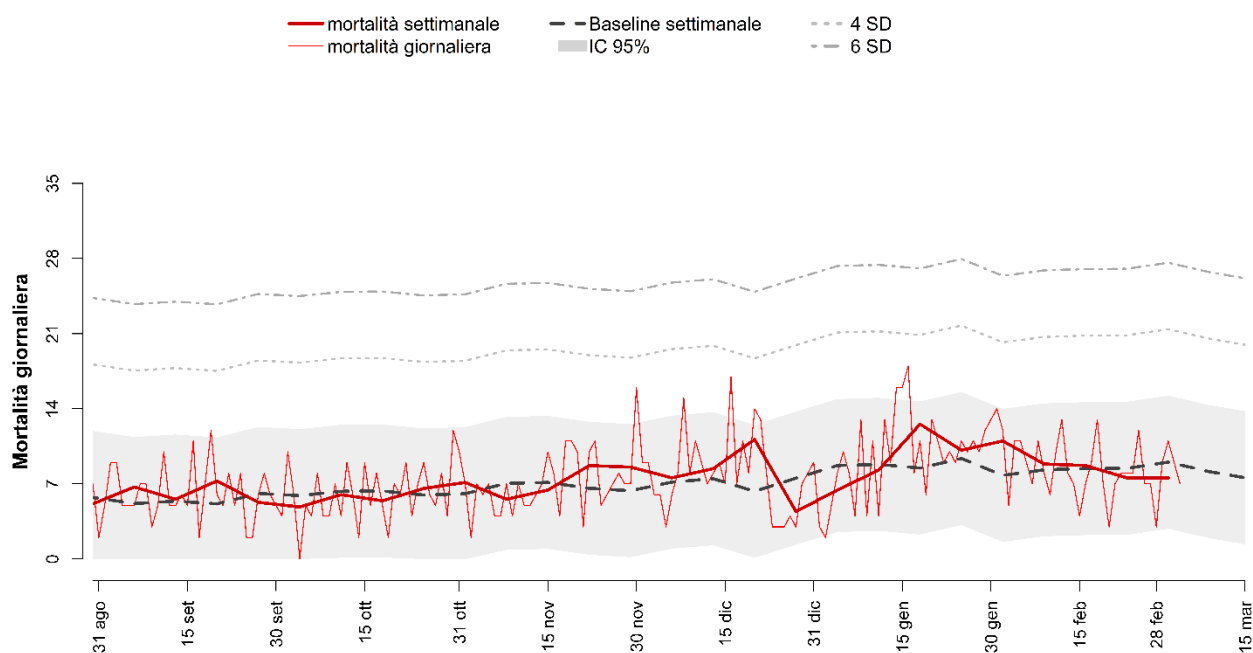
CATANZARO



Decessi e baseline per tutte le età e decessi per classe di età (0-64, 65-74, 75-84, 85+) per finestre settimanali.

Periodo	Totale	Baseline	0-64	65-74	75-84	85+
6 - 12 gen	13	18	1	1	5	6
13 - 19 gen	16	17	1	3	5	7
20 - 26 gen	11	20	0	2	2	7
27 gen - 2 feb	17	15	5	0	8	4
3 - 9 feb	15	14	4	1	4	6
10 - 16 feb	11	18	2	1	4	4
17 - 23 feb	11	18	3	2	0	6
24 feb - 2 mar	26	15	3	4	9	10
TOTALE	120	136	19	14	37	50

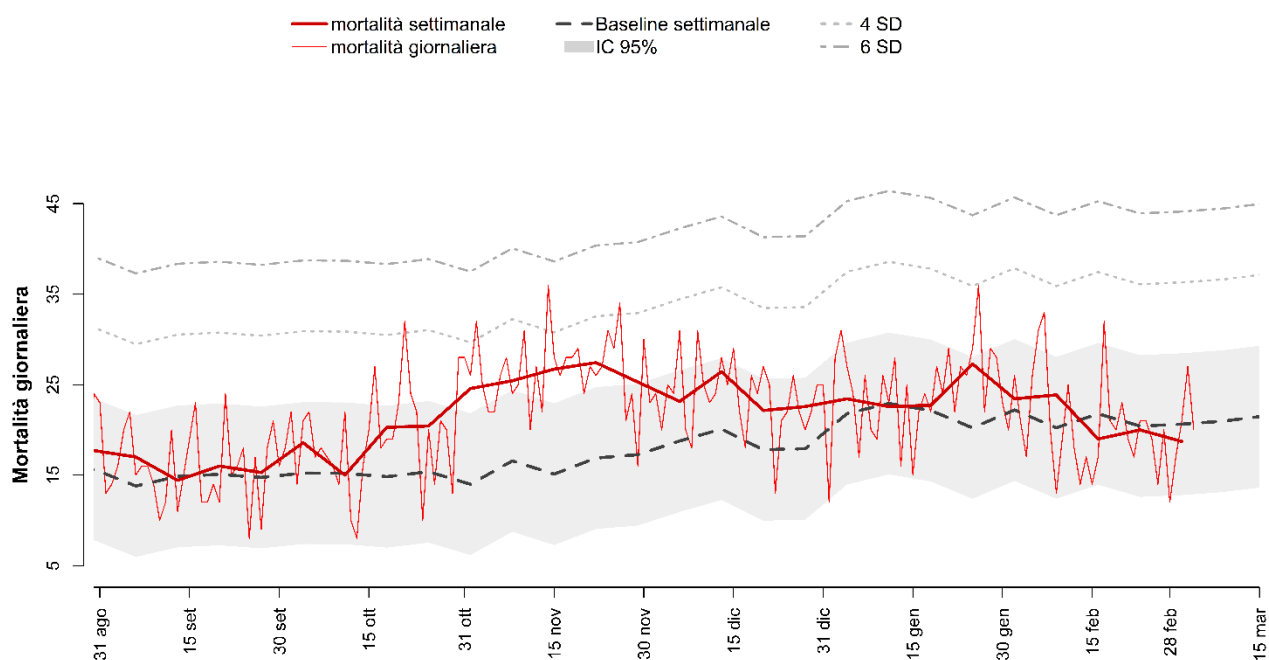
MESSINA



Decessi e baseline per tutte le età e decessi per classe di età (0-64, 65-74, 75-84, 85+) per finestre settimanali.

Periodo	Totale	Baseline	0-64	65-74	75-84	85+
6 - 12 gen	58	62	5	11	13	29
13 - 19 gen	88	59	2	14	28	44
20 - 26 gen	71	66	8	14	20	29
27 gen - 2 feb	77	55	8	16	17	36
3 - 9 feb	62	58	6	11	23	22
10 - 16 feb	61	59	9	8	17	27
17 - 23 feb	53	59	6	6	17	24
24 feb - 2 mar	53	63	3	7	19	24
TOTALE	523	481	47	87	154	235

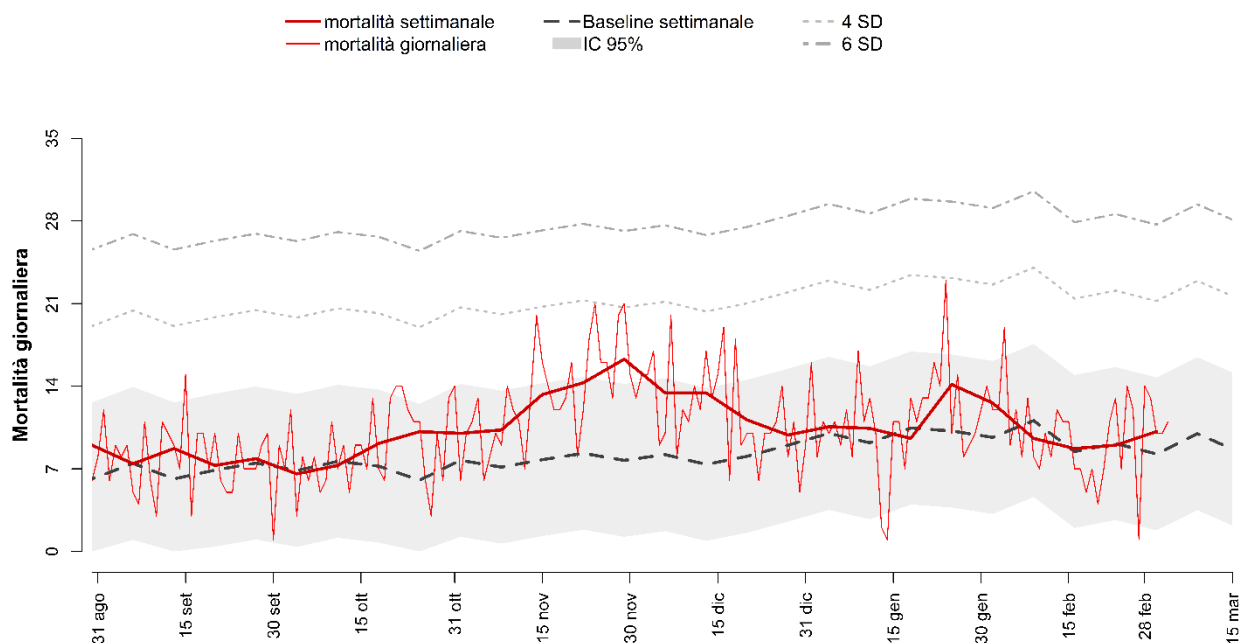
PALERMO



Decessi e baseline per tutte le età e decessi per classe di età (0-64, 65-74, 75-84, 85+) per finestre settimanali.

Periodo	Totale	Baseline	0-64	65-74	75-84	85+
6 - 12 gen	158	160	16	28	45	69
13 - 19 gen	159	155	15	36	45	63
20 - 26 gen	191	142	19	38	61	73
27 gen - 2 feb	164	155	20	24	39	81
3 - 9 feb	167	142	15	33	56	63
10 - 16 feb	133	152	16	27	32	58
17 - 23 feb	140	143	19	29	38	54
24 feb - 2 mar	131	146	12	22	42	55
TOTALE	1243	1196	132	237	358	516

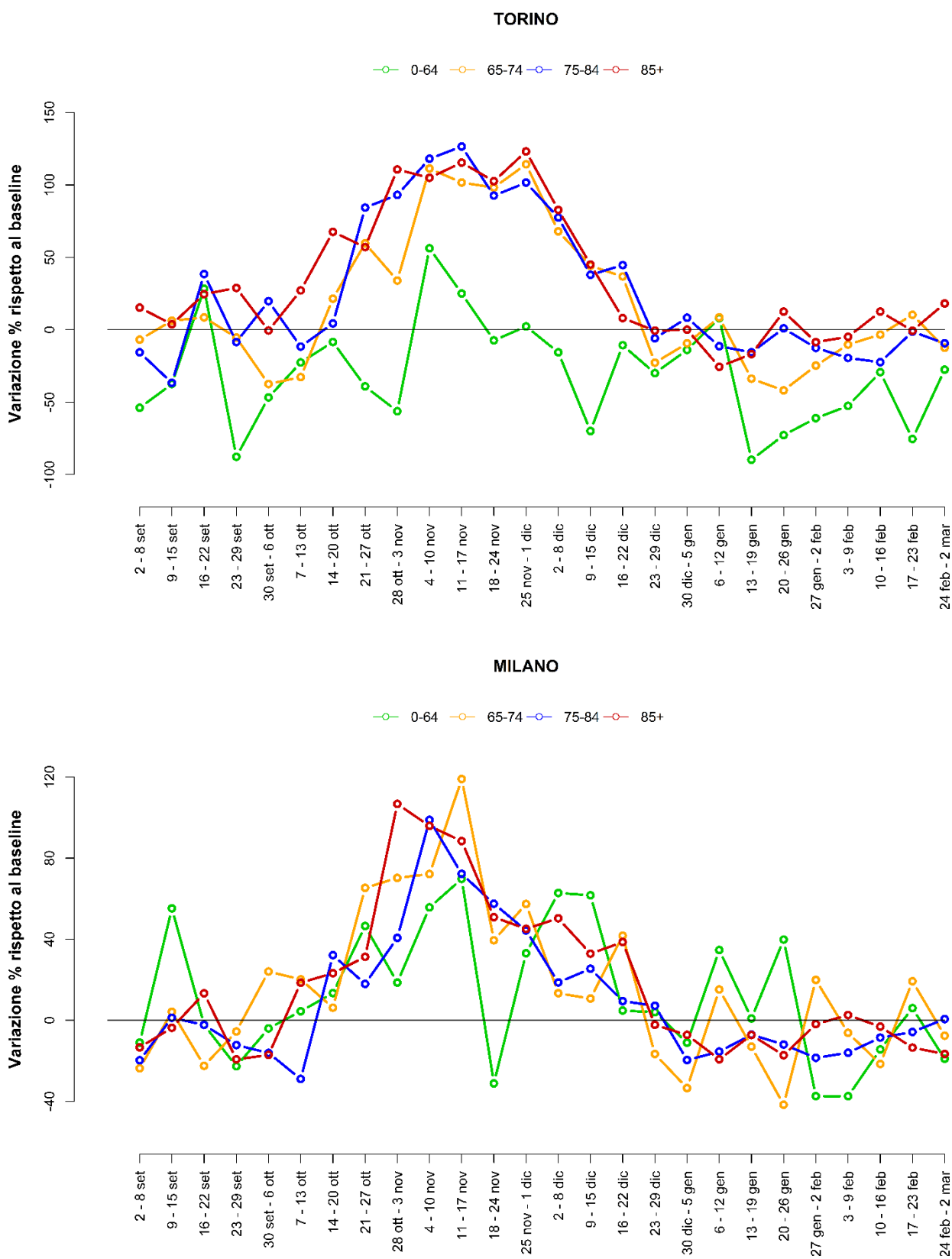
CATANIA



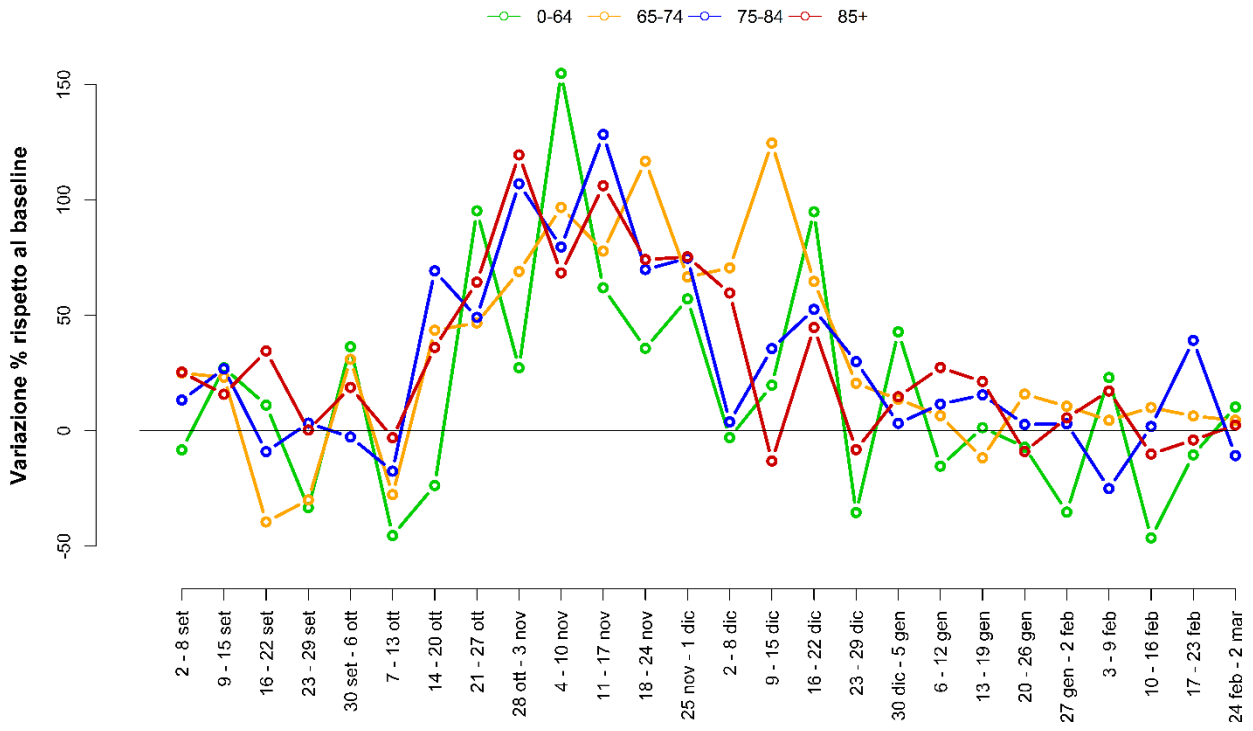
Decessi e baseline per tutte le età e decessi per classe di età (0-64, 65-74, 75-84, 85+) per finestre settimanali.

Periodo	Totale	Baseline	0-64	65-74	75-84	85+
6 - 12 gen	73	64	8	18	18	29
13 - 19 gen	67	73	9	8	28	22
20 - 26 gen	99	71	11	18	30	40
27 gen - 2 feb	88	68	12	13	30	33
3 - 9 feb	67	78	6	7	18	36
10 - 16 feb	61	59	8	12	14	27
17 - 23 feb	63	64	13	10	18	22
24 feb - 2 mar	71	60	7	10	24	30
TOTALE	589	537	74	96	180	239

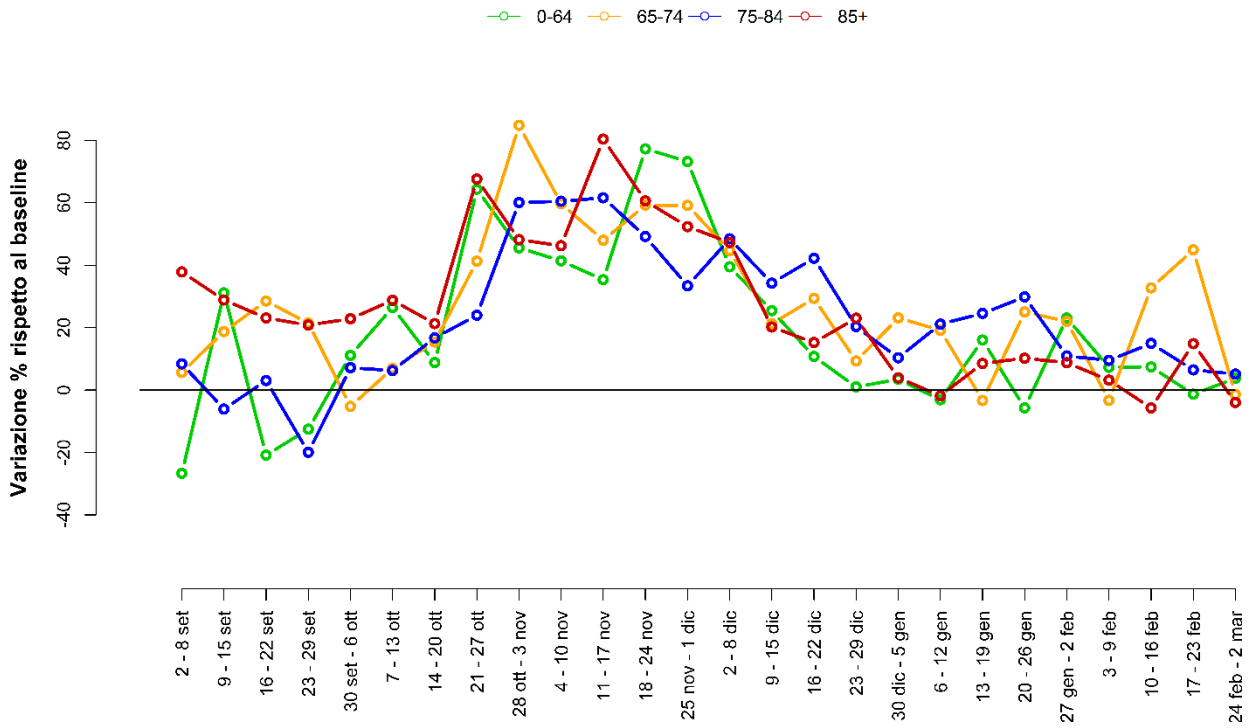
Figura 6. Andamento dell'eccesso di mortalità settimanale per classe di età a Torino, Milano, Genova, Roma e Palermo.



GENOVA



ROMA



PALERMO

