



Ministero della Salute



Centro Nazionale Prevenzione  
e Controllo Malattie

# **Andamento della mortalità giornaliera (SiSMG) nelle città italiane in relazione all'epidemia di Covid-19**

## **Rapporto**

**1 Settembre 2020 – 21 settembre 2021**

**A cura di:**

Marina Davoli<sup>1</sup>,  
Francesca de' Donato<sup>1</sup>,  
Manuela De Sario<sup>1</sup>;  
Chiara Di Blasi<sup>1</sup>  
Paola Michelozzi<sup>1</sup>;  
Daniela Orrù<sup>1</sup>,  
Pasqualino Rossi<sup>2</sup>,

<sup>1</sup>Dipartimento di Epidemiologia SSR Regione Lazio

<sup>2</sup>Ministero della Salute



**D/EP/Lazio**  
Dipartimento di Epidemiologia  
Servizio Sanitario Regionale  
Regione Lazio



**SALUTE LAZIO**  
SISTEMA SANITARIO REGIONALE



**REGIONE  
LAZIO**

# Indice

## 1. Sintesi dei risultati..... 3

Figura 1A. Città del nord<sup>1</sup> Italia. Mortalità media giornaliera totale per settimana. Periodo 5 febbraio 2020 – 21 settembre 2021 ..... 5

Figura 1B. Città del centro-sud<sup>2</sup> Italia. Mortalità media giornaliera totale per settimana. Periodo 5 febbraio 2020 – 21 settembre 2021 ..... 5

Figura 2A. Città nord\* Italia. Mortalità media giornaliera per settimana e classe di età (0-64, 65-74, 75-84, 85+). Periodo 5 febbraio 2020 – 21 settembre 2021 ..... 6

Figura 2B. Città centro-sud\* Italia. Mortalità media giornaliera per settimana e classe di età (0-64, 65-74, 75-84, 85+). Periodo 5 febbraio 2020 – 21 settembre 2021..... 7

Figura 3. Andamento stagionale della mortalità totale per settimana nelle città italiane. Periodo gennaio 2016 – 21 settembre 2021..... 8

Figura 4A. Variazione percentuale della mortalità totale per mese nelle città del nord Italia. .... 9

Figura 4B. Variazione percentuale della mortalità totale per mese nelle città del centro-sud Italia. .... 10

Tabella 1. Stima della variazione percentuale della mortalità totale per mese da maggio al 31 agosto 2021 nelle città italiane..... 11

Tabella 1 NUOVE CITTA' SISMIG. Stima della variazione percentuale della mortalità totale per mese da maggio al 31 agosto 2021 nelle città italiane..... 12

## 2. Risultati città specifici ..... 13

### Sistema di Sorveglianza della Mortalità giornaliera ..... 13

Figura 5. Andamento giornaliero e settimanale del numero di decessi osservati, valore atteso settimanale e banda di confidenza nelle città italiane. .... 13

FIGURA 5. NUOVE CITTA' SISMIG. Andamento giornaliero e settimanale del numero di decessi osservati, valore atteso settimanale e banda di confidenza nelle città italiane. ... 46

Figura 6. Andamento dell'eccesso di mortalità settimanale per classe di età a Torino, Milano, Genova, Roma, Napoli e Palermo..... 55

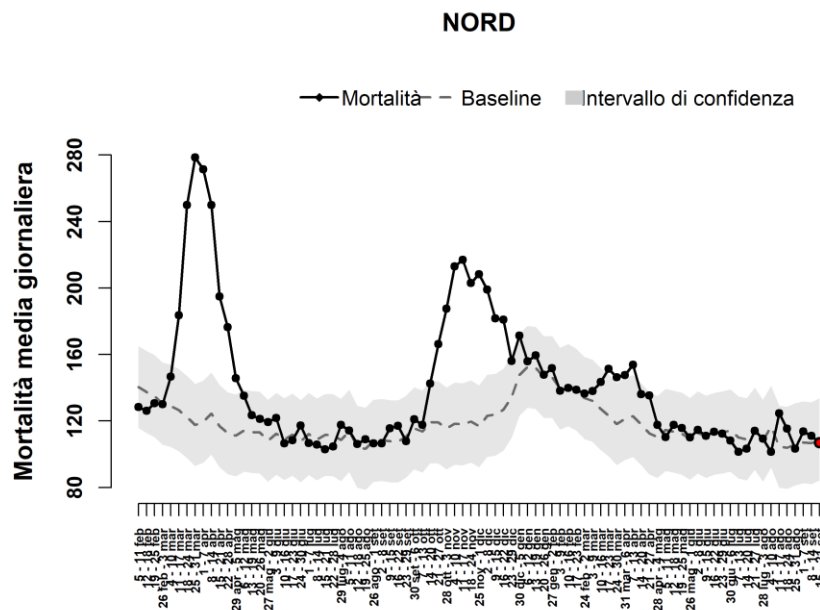
# 1. Sintesi dei risultati

- **Il rapporto del sistema di sorveglianza SISMG aggiornato alle due settimane tra l'8 e il 21 settembre 2021** evidenzia una mortalità stabile in linea con l'atteso sia al nord che al centro-sud.
- **La mortalità per settimana (media giornaliera) e classi di età** (*Figure 1A-B e 2A-B*) mostra valori in linea con l'atteso in tutte le classi di età sia al nord che al centro-sud.
- **L'andamento stagionale della mortalità** (*Figura 3*) evidenzia l'anomalia della mortalità a partire dai primi mesi del 2020. Sono evidenti i tre incrementi di mortalità in corrispondenza delle diverse ondate epidemiche: la prima ondata dal 1 marzo-10 maggio 2020), la seconda ondata nel periodo 1 settembre 2020 - 9 gennaio 2021) e l'incremento più contenuto associato alla terza ondata nel periodo marzo-maggio 2021. Nell'estate 2021 si è osservato un lieve incremento della mortalità associabile anche alle ondate di calore di agosto che hanno interessato soprattutto le regioni del centro-sud. A partire da inizio settembre, i valori tornano in linea con l'atteso.
- Come segnalato già nel precedente rapporto sono incluse nei rapporti di sorveglianza SISMG i dati relativi a **9 nuove città (Reggio Emilia, Modena, Forlì, Rimini, Prato, Livorno, Foggia, Sassari, Siracusa)** come previsto dal progetto CCM Ministero della Salute (aa2020-21) per l'estensione del SISMG alle città con oltre 100mila abitanti.
- **I dati della mortalità relativi al periodo 1-15 settembre** (*Tabella 1 e figura 4A e 4B*) confermano che complessivamente i valori di mortalità in linea con l'atteso al nord mentre al centro-sud si riscontra un eccesso pari a +16%. Una mortalità significativamente superiore all'atteso si è osservata a Venezia, Roma, Catanzaro, Palermo e Catania (*figure 4A e 4B*). Tra le **nuove città incluse nel SISMG** una mortalità significativamente superiore all'atteso nella prima metà di settembre si osserva a Sassari, Prato e Livorno. (*Tabella 1*).
- **L'andamento della mortalità giornaliera e settimanale** (*Figura 5*) e la tabella dei dati settimanali di mortalità totale e per classi di età evidenziano nelle ultime due settimane (8 - 21 settembre) valori pressoché stabili e in linea con l'atteso nella maggior parte delle città.
- **Il trend di variazione dell'eccesso di mortalità settimanale per classi di età** a Torino, Milano, Genova, Roma, Napoli e Palermo è riportato in *Figura 6*. Si segnala nelle ultime 2 settimane una mortalità in linea con l'atteso in gran parte delle città ad eccezione di alcune città dove si osserva un eccesso di mortalità solo per alcune classi di età (Roma: 75-84 anni; Napoli:0-64 anni; Palermo: 65-74 e 85+ anni).

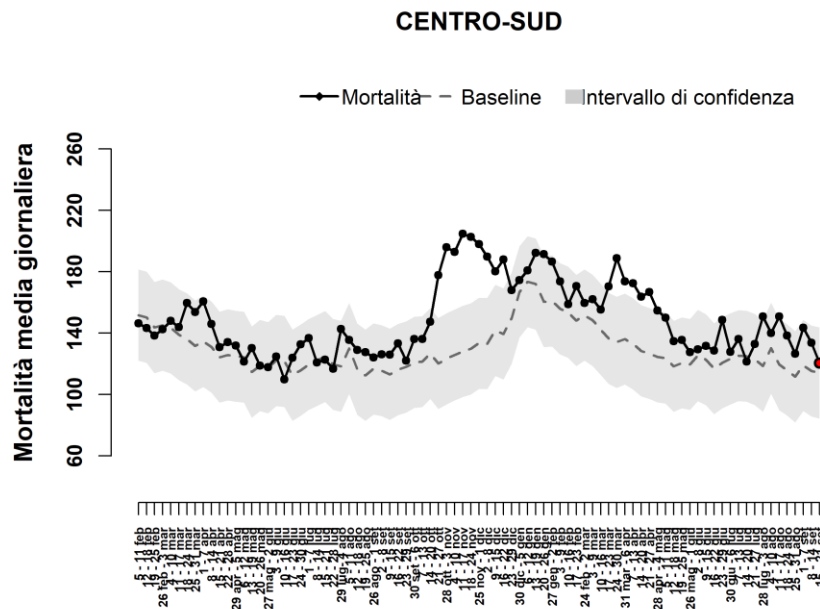
### **Note metodologiche:**

- La mortalità giornaliera (deceduti e residenti nel Comune) viene confrontata con la serie storica di riferimento (valore atteso). Per ogni città, la mortalità giornaliera attesa è definita come la media per giorno della settimana e numero della settimana calcolata nei 5 anni precedenti e pesata per la popolazione residente (dati ISTAT) per tenere conto del progressivo invecchiamento della popolazione.
- I grafici cumulativi di tutte le città, per area geografica (**Figure 1-3**) e per classi di età (si riferiscono ad un sottoinsieme di **20 Comuni**<sup>1</sup> che garantiscono dati consolidati entro 1 settimana dall'evento, e sono le stesse città incluse nel [bollettino settimanale](#) di sorveglianza della mortalità pubblicato sul portale del Ministero della Salute. Si sottolinea che dalla settimana 10-16 febbraio i dati di Napoli sono stati inclusi tra le città del centro-sud.
- I grafici per singole città (**Figura 5**) mostrano l'andamento della mortalità osservata giornaliera e settimanale (linea rossa), l'andamento della mortalità attesa settimanale (linea grigia tratteggiata) dal 1° settembre 2020 all'ultimo aggiornamento disponibile per tutte le città incluse nella sorveglianza SISMIG. Le tabelle sotto alla Figura 5 riportano i dati settimanali di mortalità totale (osservati e baseline) e per classi di età (0-64, 65-74, 75-84, 85+).
- È importante sottolineare che nelle città più piccole, la mortalità risente maggiormente delle fluttuazioni casuali e pertanto alcuni incrementi osservati nella mortalità giornaliera devono essere interpretati con cautela.
- Si segnala che a partire dal mese di settembre 2021, come previsto dal progetto CCM Ministero della Salute per l'estensione del SISMIG, sono incluse nella sorveglianza 9 nuove città (Reggio Emilia, Modena, Forlì, Rimini, Prato, Livorno, Foggia, Sassari, Siracusa).

**Figura 1A.** Città del nord<sup>1</sup> Italia. Mortalità media giornaliera totale per settimana. Periodo 5 febbraio 2020 – 21 settembre 2021



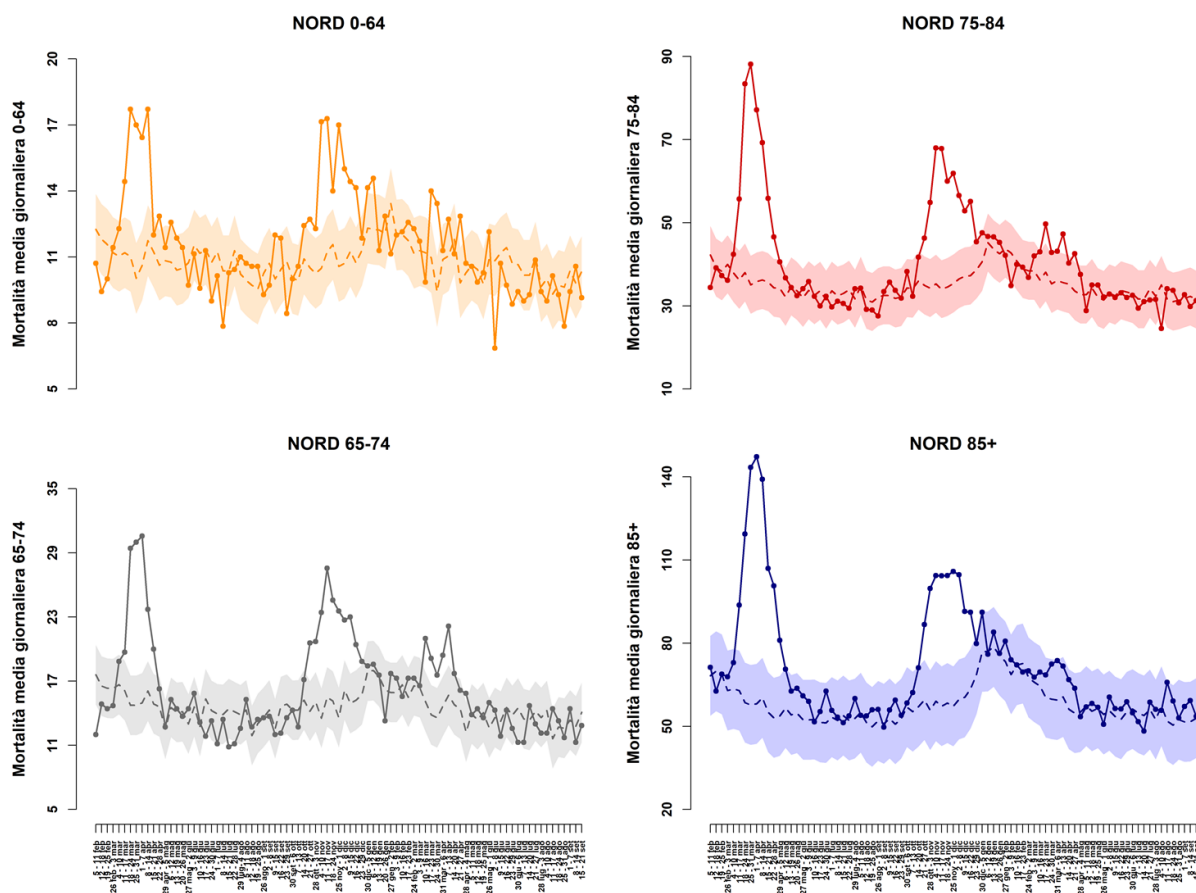
**Figura 1B.** Città del centro-sud<sup>2</sup> Italia. Mortalità media giornaliera totale per settimana. Periodo 5 febbraio 2020 – 21 settembre 2021



<sup>1</sup> Aosta, Trento, Bolzano, Torino, Milano, Brescia, Verona, Venezia, Trieste, Bologna, Genova;

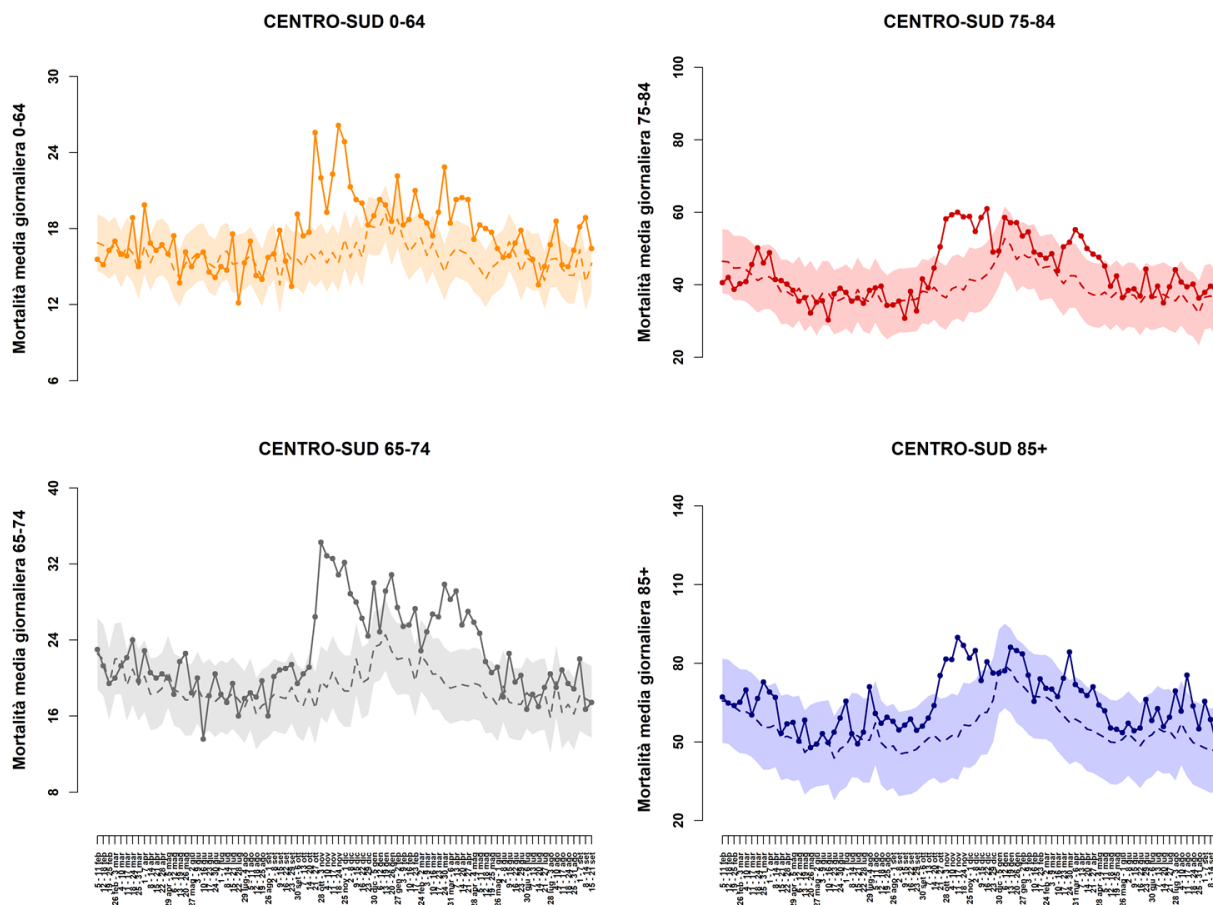
<sup>2</sup> Perugia, Civitavecchia, Roma, Frosinone, Napoli, Bari, Potenza, Messina

**Figura 2A.** Città nord\* Italia. Mortalità media giornaliera per settimana e classe di età (0-64, 65-74, 75-84, 85+). Periodo 5 febbraio 2020 – 21 settembre 2021



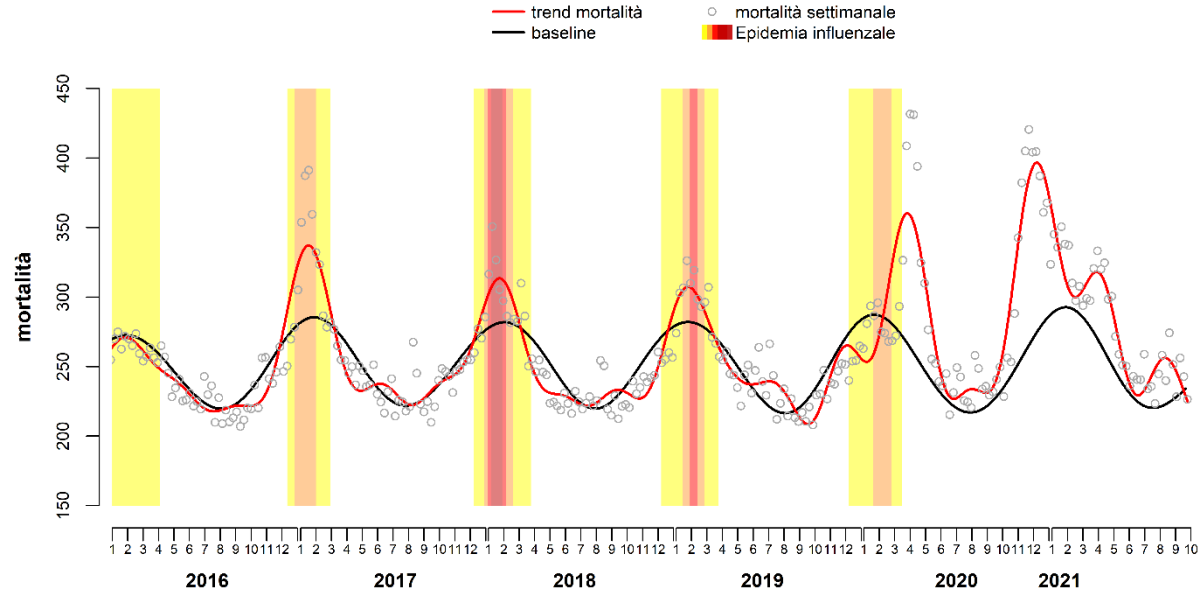
\* Aosta, Trento, Bolzano, Torino, Milano, Brescia, Verona, Venezia, Trieste, Bologna, Genova

**Figura 2B.** Città centro-sud\* Italia. Mortalità media giornaliera per settimana e classe di età (0-64, 65-74, 75-84, 85+). Periodo 5 febbraio 2020 – 21 settembre 2021.



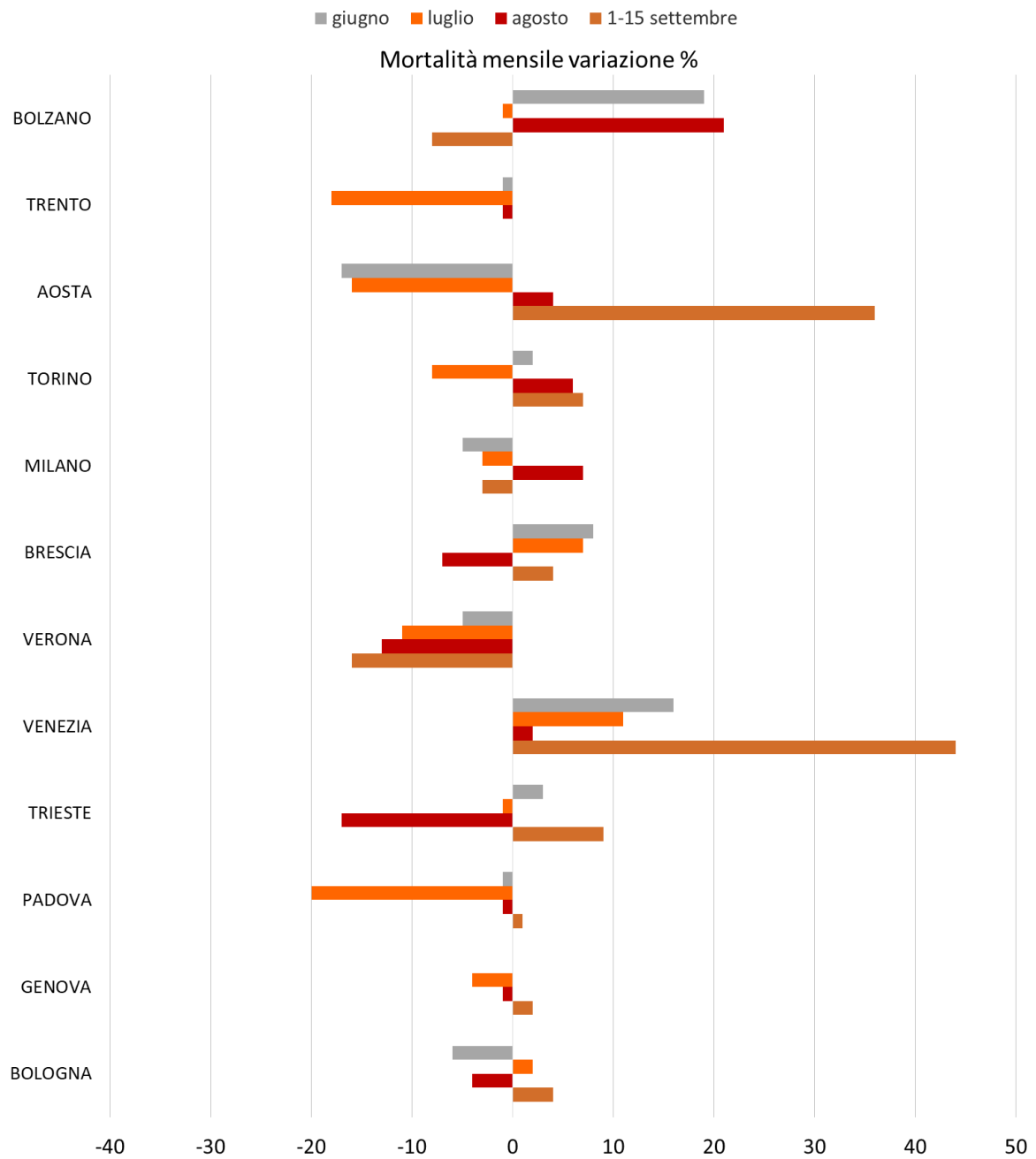
\*Perugia, Civitavecchia, Roma, Frosinone, Napoli, Bari, Potenza, Palermo, Messina

**Figura 3.** Andamento stagionale della mortalità totale per settimana nelle città italiane. Periodo gennaio 2016 – 21 settembre 2021.

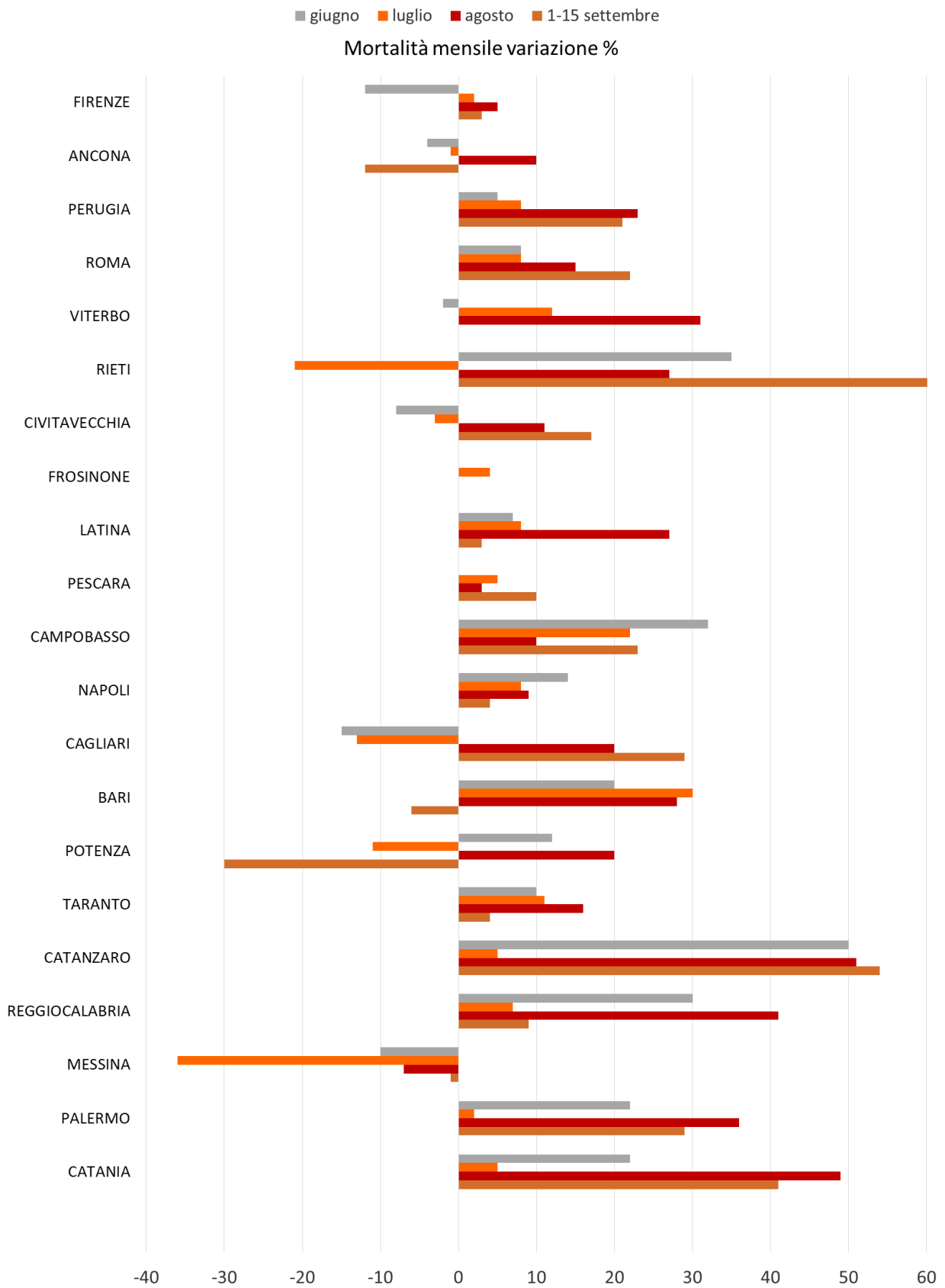




**Figura 4A.** Variazione percentuale della mortalità totale per mese nelle città del nord Italia.



**Figura 4B.** Variazione percentuale della mortalità totale per mese nelle città del centro-sud Italia.



**Tabella 1. Stima della variazione percentuale della mortalità totale per mese da maggio al 15 settembre 2021 nelle città italiane.**

Città	1-31 maggio Osservati-					1-30 giugno Osservati-					1-31 luglio Osservati-					1-31 agosto Osservati-					1-15 settembre Osservati-				
	Osservati	Attesi	Attesi	Var%	p value	Osservati	Attesi	Attesi	Var%	p value	Osservati	Attesi	Attesi	Var%	p value	Osservati	Attesi	Attesi	Var%	p value	Osservati	Attesi	Attesi	Var%	p value
BOLZANO	76	71	5	7	0.566	88	74	14	19	0.136	71	72	-1	-1	0.906	93	77	16	21	0.097	34	37	-3	-8	0.607
TRENTO	77	73	4	5	0.649	73	74	-1	-1	0.907	63	77	-14	-18	0.078	71	72	-1	-1	0.906	41	41	0	0	1.000
AOSTA	21	34	-13	-38	<b>0.005</b>	24	29	-5	-17	0.307	27	32	-5	-16	0.336	25	24	1	4	0.841	19	14	5	36	0.251
TORINO	672	654	18	3	0.487	642	627	15	2	0.554	627	685	-58	-8	<b>0.021</b>	652	615	37	6	0.147	316	294	22	7	0.216
MILANO	959	925	34	4	0.272	845	893	-48	-5	0.099	853	882	-29	-3	0.321	879	819	60	7	<b>0.043</b>	405	416	-11	-3	0.585
BRESCIA	152	134	18	13	0.144	144	133	11	8	0.359	154	144	10	7	0.420	136	146	-10	-7	0.391	72	69	3	4	0.724
VERONA	190	193	-3	-2	0.828	165	174	-9	-5	0.484	177	198	-21	-11	0.114	161	186	-25	-13	<b>0.049</b>	81	96	-15	-16	0.096
VENEZIA	243	249	-6	-2	0.700	269	232	37	16	<b>0.024</b>	274	247	27	11	0.103	267	261	6	2	0.713	167	116	51	44	<b>&lt;0.001</b>
TRIESTE	181	190	-9	-5	0.504	185	179	6	3	0.659	184	185	-1	-1	0.941	170	204	-34	-17	<b>0.009</b>	96	88	8	9	0.414
PADOVA	202	189	13	7	0.360	173	175	-2	-1	0.879	149	186	-37	-20	<b>0.002</b>	193	194	-1	-1	0.943	101	100	1	1	0.921
GENOVA	596	610	-14	-2	0.566	607	607	0	0	1.000	572	593	-21	-4	0.380	597	604	-7	-1	0.775	285	280	5	2	0.767
BOLOGNA	302	312	-10	-3	0.565	291	308	-17	-6	0.319	309	303	6	2	0.733	298	309	-11	-4	0.524	156	150	6	4	0.631
FIRENZE	303	304	-1	0	0.954	257	293	-36	-12	<b>0.025</b>	310	304	6	2	0.733	298	284	14	5	0.417	136	132	4	3	0.732
ANCONA	74	74	0	0	1.000	74	77	-3	-4	0.727	84	85	-1	-1	0.913	86	78	8	10	0.388	30	34	-4	-12	0.465
PERUGIA	123	126	-3	-2	0.787	130	124	6	5	0.599	148	137	11	8	0.366	150	122	28	23	<b>0.022</b>	74	61	13	21	0.131
ROMA	2168	1964	204	10	<b>&lt;0.001</b>	2070	1920	150	8	<b>0.001</b>	2143	1979	164	8	<b>&lt;0.001</b>	2180	1898	282	15	<b>&lt;0.001</b>	1066	872	194	22	<b>&lt;0.001</b>
VITERBO	58	48	10	21	0.189	46	47	-1	-2	0.883	58	52	6	12	0.431	63	48	15	31	0.059	26	26	0	0	1.000
RIETI	37	38	-1	-3	0.869	46	34	12	35	0.077	33	42	-9	-21	0.117	38	30	8	27	0.194	21	13	8	62	0.081
CIVITAVECCHIA	33	31	2	6	0.728	33	36	-3	-8	0.602	36	37	-1	-3	0.868	42	38	4	11	0.537	14	12	2	17	0.593
FROSINONE	29	27	2	7	0.710	29	29	0	0	1.000	28	27	1	4	0.850	32	32	0	0	1.000	10	10	0	0	1.000
LATINA	76	71	5	7	0.566	74	69	5	7	0.561	83	77	6	8	0.510	81	64	17	27	0.059	38	37	1	3	0.871
PESCARA	94	91	3	3	0.757	89	89	0	0	1.000	100	95	5	5	0.617	100	97	3	3	0.764	43	39	4	10	0.542
CAMPOBASSO	33	28	5	18	0.384	37	28	9	32	0.139	39	32	7	22	0.262	33	30	3	10	0.602	16	13	3	23	0.453
NAPOLI	858	709	149	21	<b>&lt;0.001</b>	764	673	91	14	<b>0.001</b>	774	716	58	8	<b>0.037</b>	791	728	63	9	<b>0.025</b>	393	377	16	4	0.420
CAGLIARI	67	99	-32	-32	<b>&lt;0.001</b>	92	108	-16	-15	0.095	90	104	-14	-13	0.140	125	104	21	20	0.060	58	45	13	29	0.088
BARI	269	219	50	23	<b>0.002</b>	255	212	43	20	<b>0.007</b>	285	220	65	30	<b>&lt;0.001</b>	267	208	59	28	<b>&lt;0.001</b>	97	103	-6	-6	0.542
POTENZA	54	45	9	20	0.221	55	49	6	12	0.418	48	54	-6	-11	0.386	53	44	9	20	0.216	16	23	-7	-30	0.080
TARANTO	128	120	8	7	0.480	117	106	11	10	0.309	143	129	14	11	0.242	142	122	20	16	0.093	55	53	2	4	0.787
CATANZARO	50	55	-5	-9	0.480	75	50	25	50	<b>0.004</b>	68	65	3	5	0.716	83	55	28	51	<b>0.002</b>	37	24	13	54	<b>0.033</b>
REGGIOCALABRIA	150	128	22	17	0.072	157	121	36	30	<b>0.004</b>	148	138	10	7	0.411	187	133	54	41	<b>&lt;0.001</b>	72	66	6	9	0.480
MESSINA	197	181	16	9	0.254	159	177	-18	-10	0.153	129	201	-72	-36	<b>&lt;0.001</b>	189	204	-15	-7	0.275	80	81	-1	-1	0.911
PALERMO	548	469	79	17	<b>0.001</b>	545	448	97	22	<b>&lt;0.001</b>	486	477	9	2	0.683	641	473	168	36	<b>&lt;0.001</b>	290	225	65	29	<b>&lt;0.001</b>
CATANIA	251	221	30	14	0.058	263	215	48	22	<b>0.003</b>	230	219	11	5	0.468	321	216	105	49	<b>&lt;0.001</b>	128	91	37	41	<b>0.001</b>
<b>TOTALE NORD</b>	<b>3671</b>	<b>3634</b>	<b>37</b>	<b>1</b>	<b>0.541</b>	<b>3506</b>	<b>3505</b>	<b>1</b>	<b>0</b>	<b>0.987</b>	<b>3460</b>	<b>3604</b>	<b>-144</b>	<b>-4</b>	<b>0.014</b>	<b>3542</b>	<b>3511</b>	<b>31</b>	<b>1</b>	<b>0.602</b>	<b>1773</b>	<b>1701</b>	<b>72</b>	<b>4</b>	<b>0.087</b>
<b>TOTALE CENTRO-SUD</b>	<b>5600</b>	<b>5048</b>	<b>552</b>	<b>11</b>	<b>&lt;0.001</b>	<b>5367</b>	<b>4905</b>	<b>462</b>	<b>9</b>	<b>&lt;0.001</b>	<b>5463</b>	<b>5190</b>	<b>273</b>	<b>5</b>	<b>&lt;0.001</b>	<b>5902</b>	<b>5008</b>	<b>894</b>	<b>18</b>	<b>&lt;0.001</b>	<b>2700</b>	<b>2337</b>	<b>363</b>	<b>16</b>	<b>&lt;0.001</b>

\*Si segnala una sottonotifica per il periodo 1-15 settembre a Trieste a causa di un ritardo nell'invio dei dati

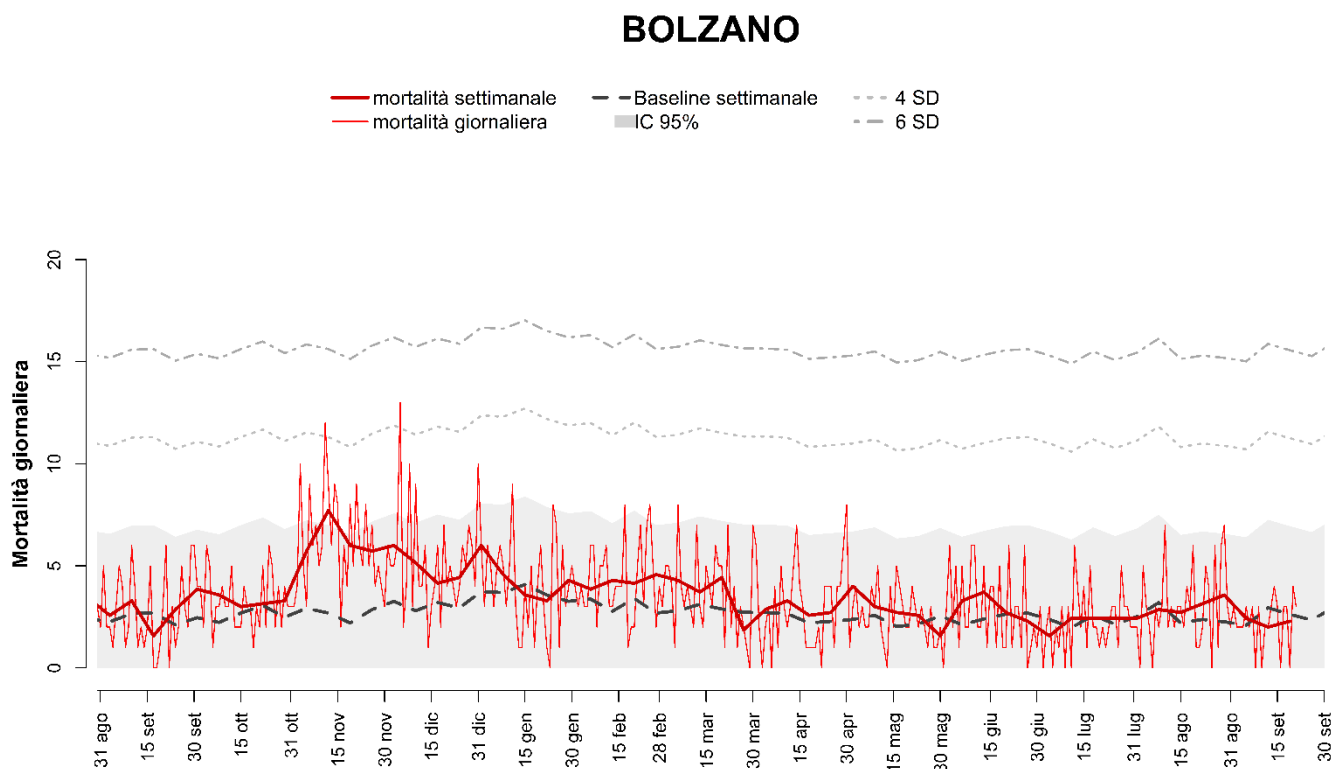
**Tabella 1 NUOVE CITTA' SISMG. Stima della variazione percentuale della mortalità totale per mese da maggio al 15 settembre 2021 nelle città italiane.**

Città	1-31 maggio Osservati-					1-30 giugno Osservati-					1-31 luglio Osservati-					1-31 agosto Osservati-					1-15 settembre Osservati-				
	Osservati	Attesi	Attesi	Var%	p value	Osservati	Attesi	Attesi	Var%	p value	Osservati	Attesi	Attesi	Var%	p value	Osservati	Attesi	Attesi	Var%	p value	Osservati	Attesi	Attesi	Var%	p value
REGGIOEMILIA	110	110	0	0	1.000	102	108	-6	-6	0.552	114	109	5	5	0.640	107	111	-4	-4	0.699	55	46	9	20	0.225
MODENA	148	156	-8	-5	0.511	139	148	-9	-6	0.445	133	136	-3	-2	0.795	153	156	-3	-2	0.808	74	71	3	4	0.727
FORLI	61	83	-22	-27	<b>0.005</b>	52	73	-21	-29	<b>0.004</b>	80	78	2	3	0.823	69	80	-11	-14	0.185	19	36	-17	-47	<b>&lt;0.001</b>
RIMINI	121	111	10	9	0.363	106	109	-3	-3	0.771	124	113	11	10	0.323	140	109	31	28	<b>0.009</b>	47	59	-12	-20	0.080
PRATO	174	139	35	25	<b>0.008</b>	161	127	34	27	<b>0.007</b>	134	138	-4	-3	0.730	148	130	18	14	0.139	83	52	31	60	<b>0.001</b>
LIVORNO	178	137	41	30	<b>0.002</b>	153	142	11	8	0.374	132	154	-22	-14	0.056	132	146	-14	-10	0.223	89	69	20	29	<b>0.034</b>
FOGGIA	134	102	32	31	<b>0.006</b>	101	99	2	2	0.842	117	119	-2	-2	0.853	139	115	24	21	<b>0.042</b>	60	52	8	15	0.302
SIRACUSA	84	82	2	2	0.827	85	81	4	5	0.664	105	82	23	28	<b>0.025</b>	103	85	18	21	0.076	41	37	4	11	0.532
SASSARI	78	86	-8	-9	0.365	98	81	17	21	0.086	84	93	-9	-10	0.326	110	86	24	28	<b>0.022</b>	61	40	21	52	<b>0.007</b>

## 2. Risultati città specifici

### Sistema di Sorveglianza della Mortalità giornaliera

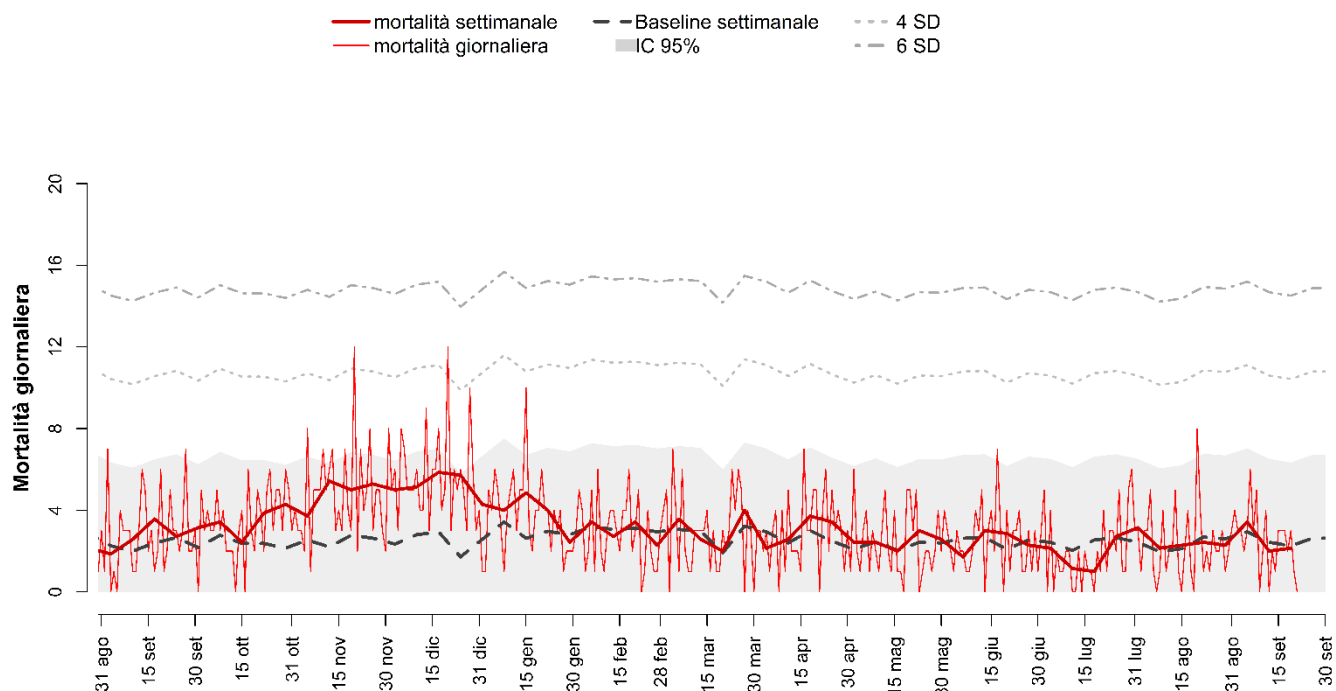
Figura 5. Andamento giornaliero e settimanale del numero di decessi osservati, valore atteso settimanale e banda di confidenza nelle città italiane.



Decessi e baseline per tutte le età e decessi per classe di età (0-64, 65-74, 75-84, 85+) per finestre settimanali.

Periodo	Totale	Baseline	0-64	65-74	75-84	85+
14 lug - 20 lug	17	18	1	2	6	8
21 lug - 27 lug	17	15	2	2	4	9
28 lug - 3 ago	17	18	4	0	5	8
3 ago - 10 ago	20	22	2	2	3	13
11 ago - 17 ago	19	15	2	2	8	7
18 ago - 24 ago	22	17	1	2	8	11
25 ago - 31 ago	25	16	2	4	5	14
1 set - 7 set	17	14	2	0	6	9
8 set - 14 set	14	21	2	1	1	10
15 set - 21 set	16	18	2	4	6	4
<b>TOTALE</b>	<b>184</b>	<b>174</b>	<b>20</b>	<b>19</b>	<b>52</b>	<b>93</b>

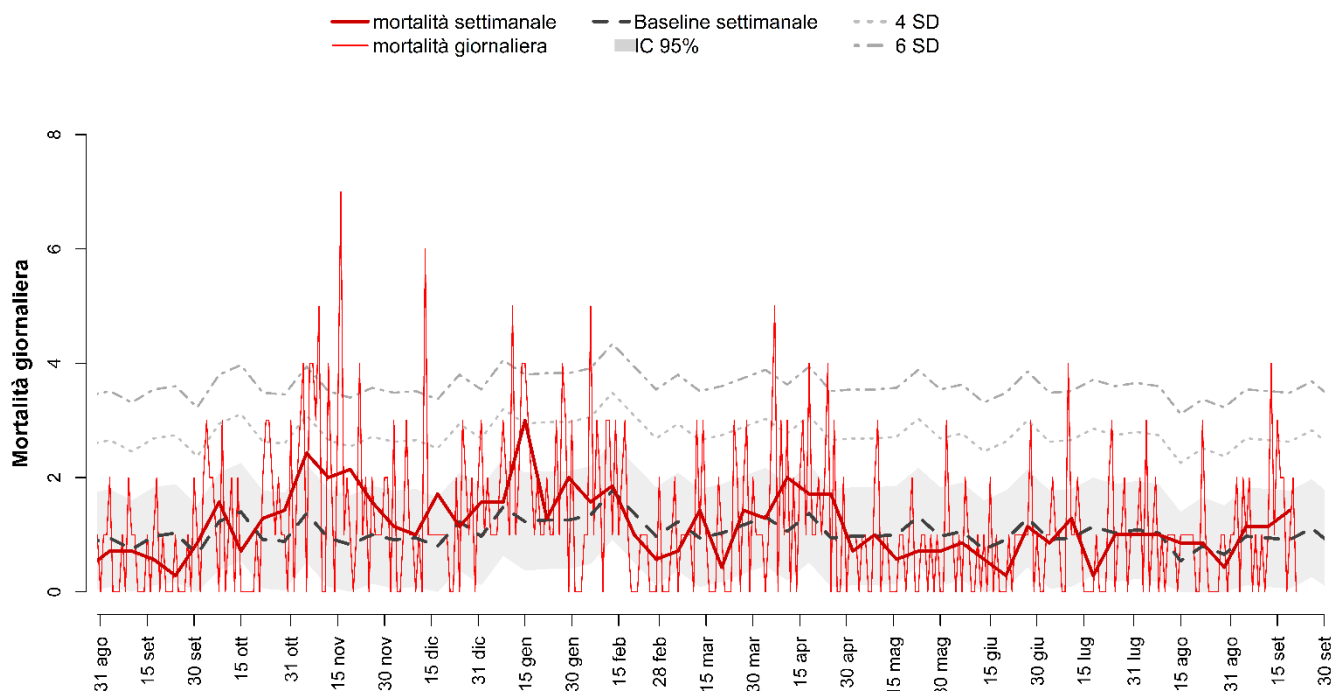
## TRENTO



Decessi e baseline per tutte le età e decessi per classe di età (0-64, 65-74, 75-84, 85+) per finestre settimanali.

Periodo	Totale	Baseline	0-64	65-74	75-84	85+
14 lug - 20 lug	7	19	1	0	4	2
21 lug - 27 lug	19	18	2	6	2	9
28 lug - 3 ago	22	17	1	3	7	11
3 ago - 10 ago	15	14	1	2	4	8
11 ago - 17 ago	16	15	0	2	5	9
18 ago - 24 ago	17	19	1	1	7	8
25 ago - 31 ago	16	18	0	2	6	8
1 set - 7 set	24	21	6	2	8	8
8 set - 14 set	14	17	1	2	1	10
15 set - 21 set	15	16	0	1	5	9
<b>TOTALE</b>	<b>165</b>	<b>173</b>	<b>13</b>	<b>21</b>	<b>49</b>	<b>82</b>

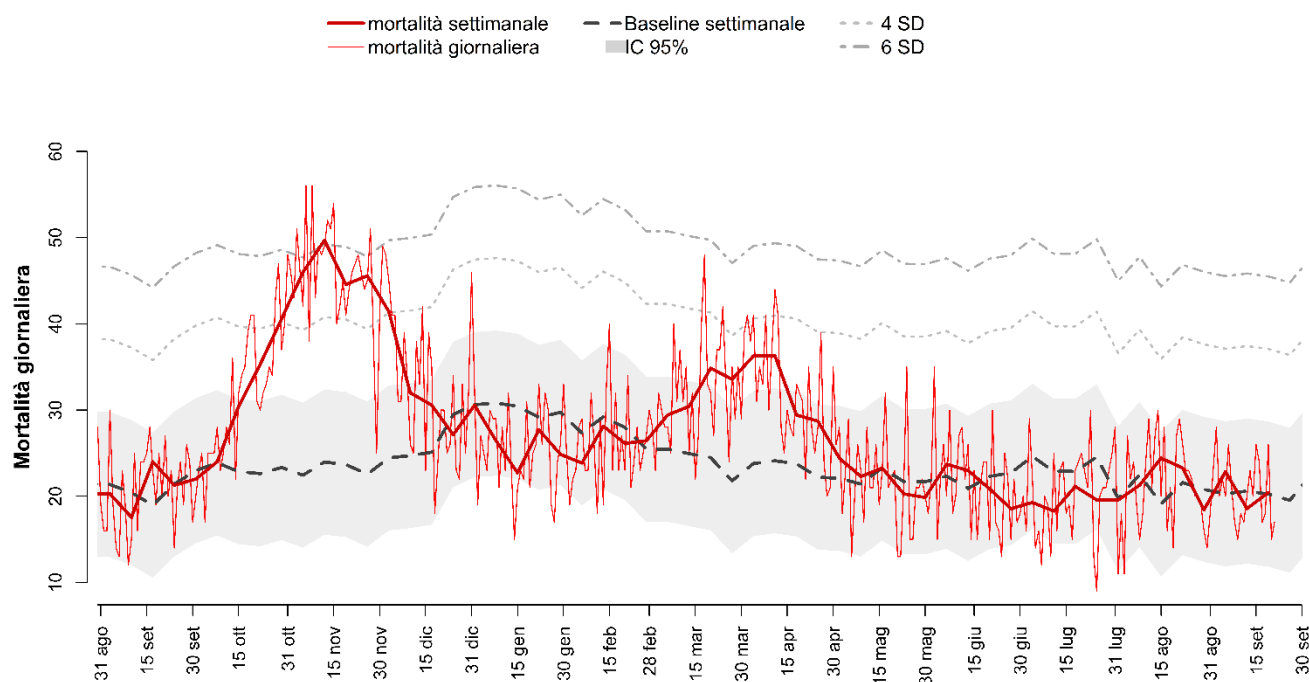
## AOSTA



Decessi e baseline per tutte le età e decessi per classe di età (0-64, 65-74, 75-84, 85+) per finestre settimanali.

Periodo	Totale	Baseline	0-64	65-74	75-84	85+
14 lug - 20 lug	2	8	1	1	0	0
21 lug - 27 lug	7	7	1	1	2	3
28 lug - 3 ago	7	8	0	1	3	3
3 ago - 10 ago	7	7	0	1	3	3
11 ago - 17 ago	6	4	1	0	2	3
18 ago - 24 ago	6	6	0	0	2	4
25 ago - 31 ago	3	5	0	0	2	1
1 set - 7 set	8	7	0	1	3	4
8 set - 14 set	8	7	0	2	3	3
15 set - 21 set	10	6	1	3	2	4
<b>TOTALE</b>	<b>64</b>	<b>64</b>	<b>4</b>	<b>10</b>	<b>22</b>	<b>28</b>

## TORINO

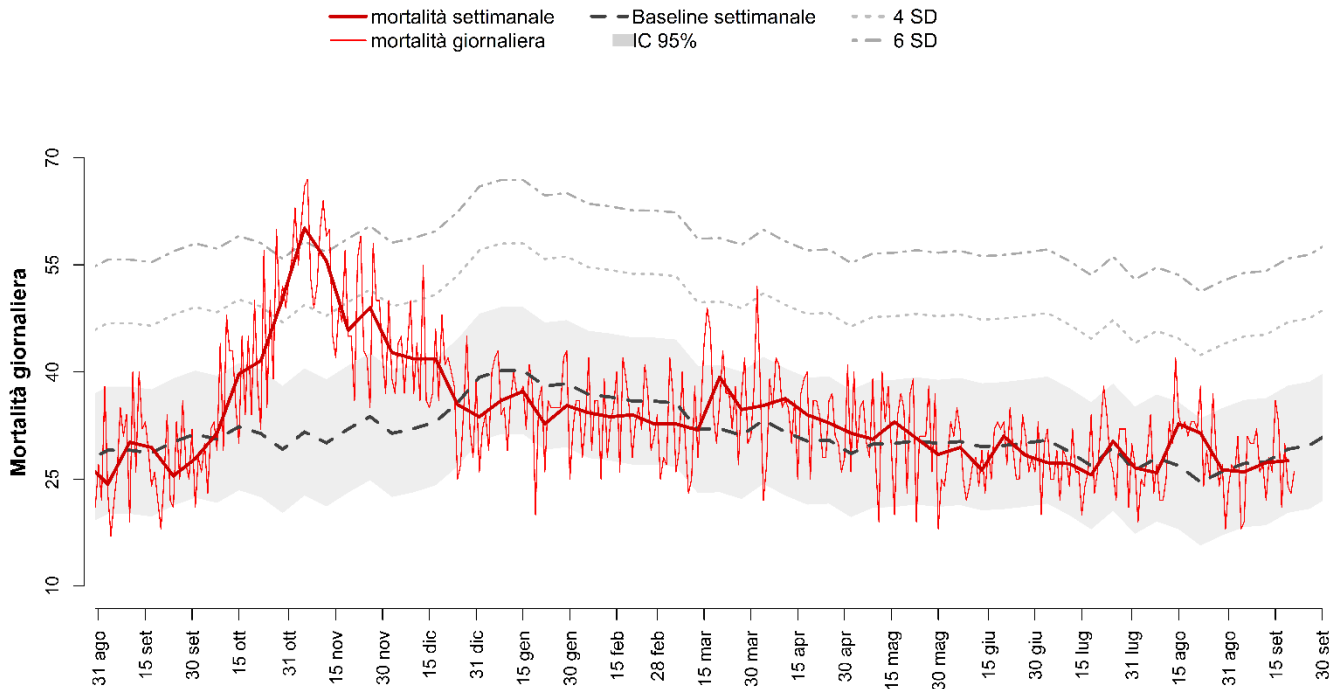


Decessi e baseline per tutte le età e decessi per classe di età (0-64, 65-74, 75-84, 85+) per finestre settimanali.

Periodo	Totale	Baseline	0-64	65-74	75-84	85+
14 lug - 20 lug	148	153	13	19	40	76
21 lug - 27 lug	137	163	11	12	40	74
28 lug - 3 ago	137	129	11	24	43	59
3 ago - 10 ago	149	151	15	18	40	76
11 ago - 17 ago	171	129	17	24	55	75
18 ago - 24 ago	163	142	16	15	52	80
25 ago - 31 ago	129	137	10	19	34	66
1 set - 7 set	160	139	19	29	38	74
8 set - 14 set	130	133	13	14	34	69
15 set - 21 set	143	133	16	19	42	66
<b>TOTALE</b>	<b>1467</b>	<b>1411</b>	<b>141</b>	<b>193</b>	<b>418</b>	<b>715</b>



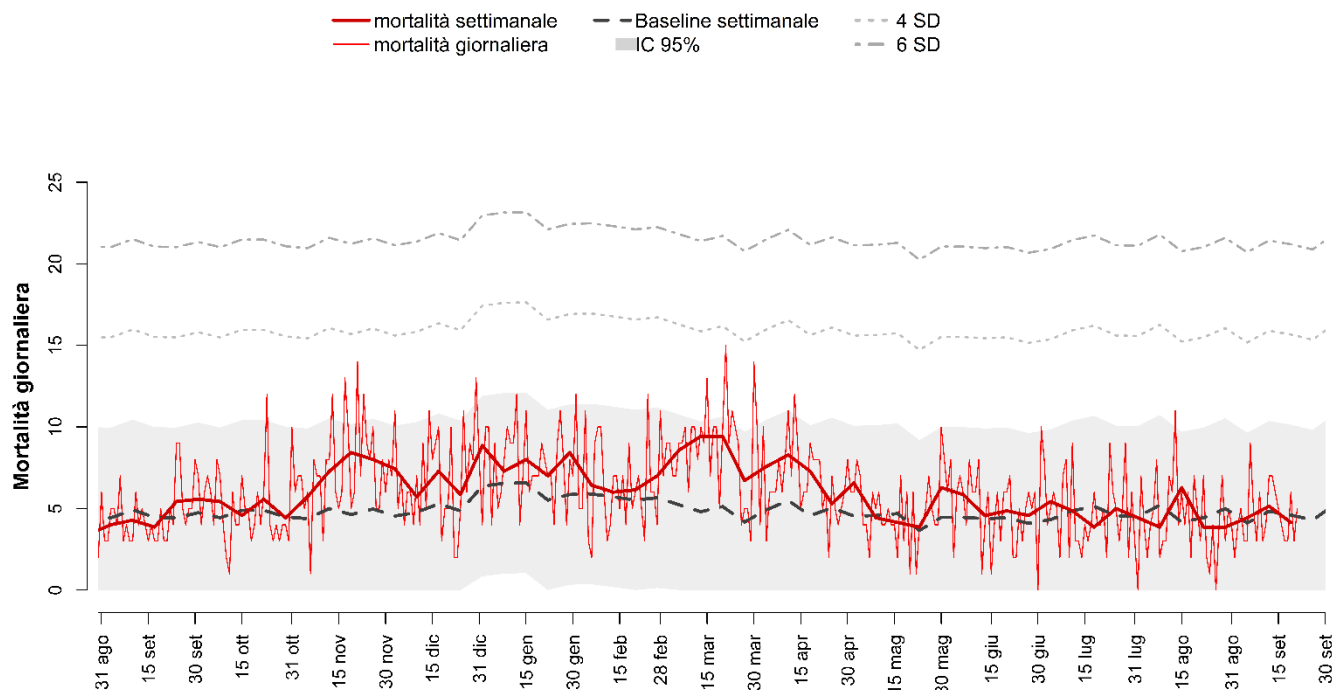
## MILANO



Decessi e baseline per tutte le età e decessi per classe di età (0-64, 65-74, 75-84, 85+) per finestre settimanali.

Periodo	Totale	Baseline	0-64	65-74	75-84	85+
14 lug - 20 lug	178	188	19	35	47	77
21 lug - 27 lug	208	207	23	24	52	109
28 lug - 3 ago	185	183	12	17	54	102
3 ago - 10 ago	180	196	17	28	40	95
11 ago - 17 ago	227	190	7	25	66	129
18 ago - 24 ago	219	170	22	26	61	110
25 ago - 31 ago	183	182	12	26	54	91
1 set - 7 set	182	191	10	27	58	87
8 set - 14 set	187	192	14	12	55	106
15 set - 21 set	192	204	15	21	61	95
<b>TOTALE</b>	<b>1941</b>	<b>1902</b>	<b>151</b>	<b>241</b>	<b>548</b>	<b>1001</b>

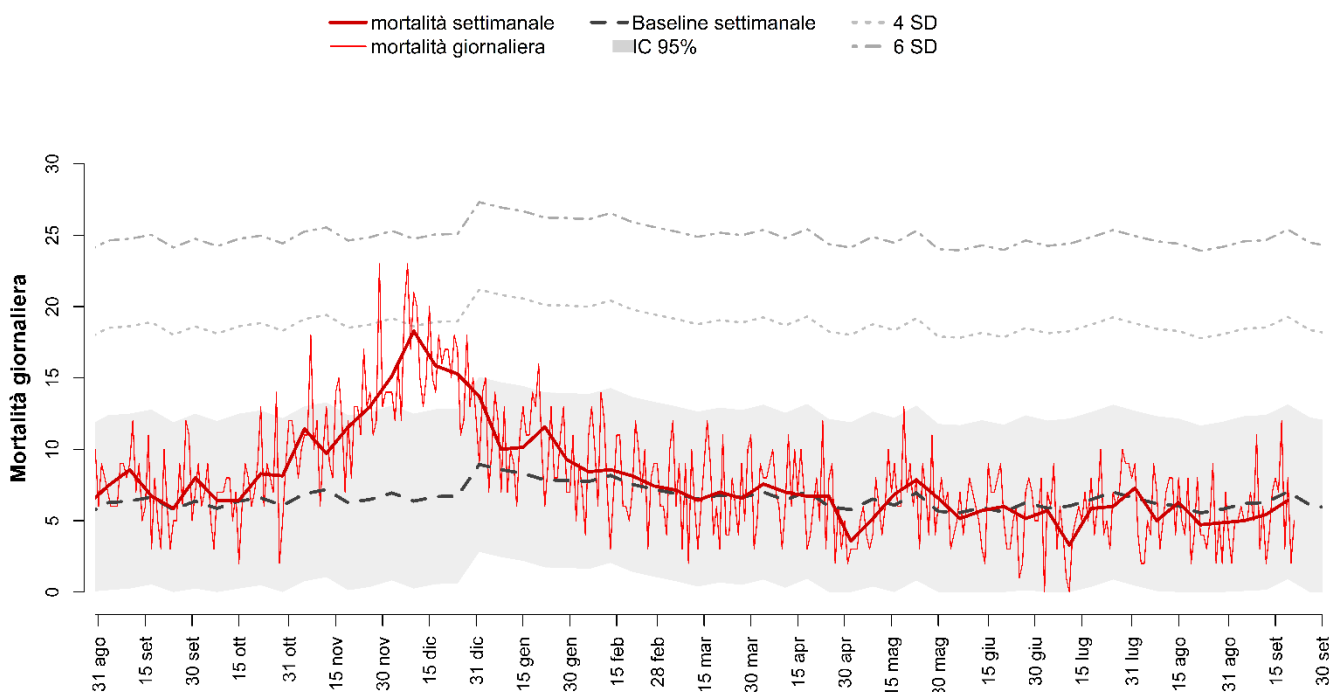
## BRESCIA



Decessi e baseline per tutte le età e decessi per classe di età (0-64, 65-74, 75-84, 85+) per finestre settimanali.

Periodo	Totale	Baseline	0-64	65-74	75-84	85+
14 lug - 20 lug	27	35	1	4	11	11
21 lug - 27 lug	35	32	2	3	10	20
28 lug - 3 ago	31	32	7	2	3	19
3 ago - 10 ago	27	36	3	3	9	12
11 ago - 17 ago	44	29	4	8	9	23
18 ago - 24 ago	27	31	1	3	7	16
25 ago - 31 ago	27	35	4	5	7	11
1 set - 7 set	31	28	3	4	7	17
8 set - 14 set	36	34	4	3	9	20
15 set - 21 set	29	32	3	4	8	14
<b>TOTALE</b>	<b>314</b>	<b>325</b>	<b>32</b>	<b>39</b>	<b>80</b>	<b>163</b>

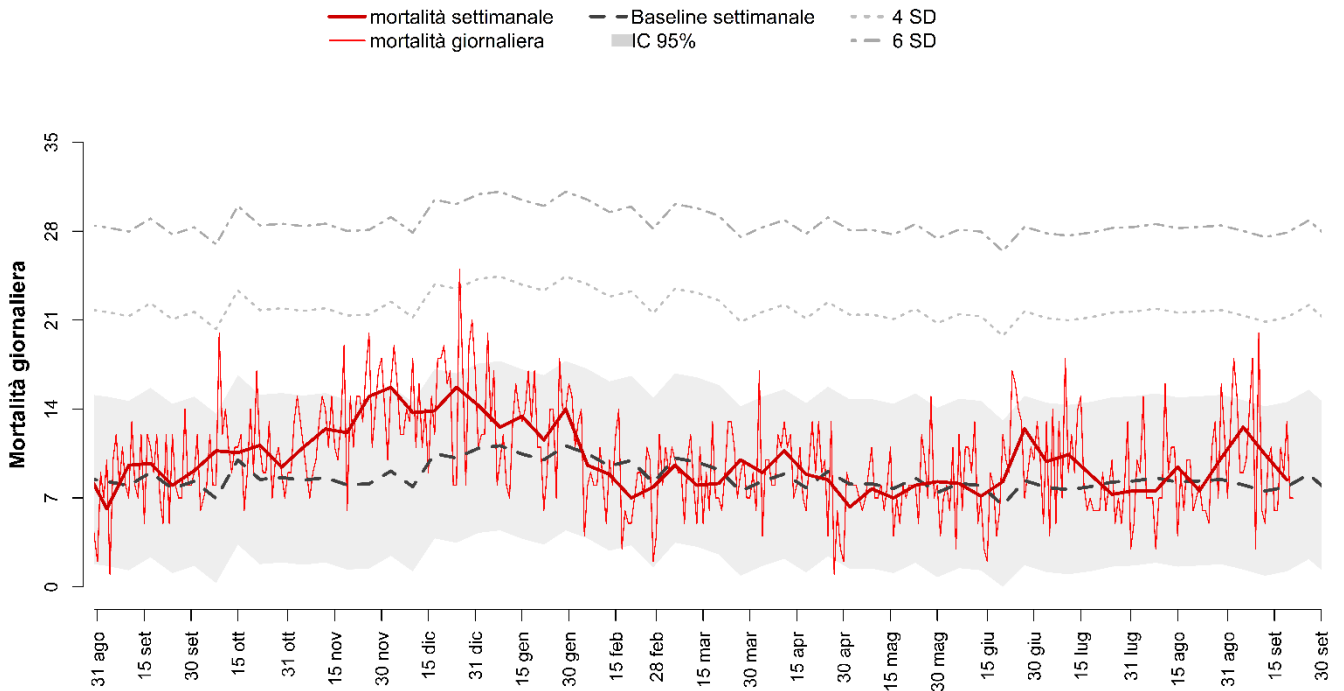
## VERONA



Decessi e baseline per tutte le età e decessi per classe di età (0-64, 65-74, 75-84, 85+) per finestre settimanali.

Periodo	Totale	Baseline	0-64	65-74	75-84	85+
14 lug - 20 lug	41	44	4	5	11	21
21 lug - 27 lug	42	50	4	0	14	24
28 lug - 3 ago	51	45	4	7	20	20
3 ago - 10 ago	35	43	3	1	6	25
11 ago - 17 ago	44	43	5	6	11	22
18 ago - 24 ago	33	39	2	4	7	20
25 ago - 31 ago	34	40	2	3	13	16
1 set - 7 set	35	44	5	3	13	14
8 set - 14 set	38	44	7	5	8	18
15 set - 21 set	45	47	5	4	8	28
<b>TOTALE</b>	<b>398</b>	<b>440</b>	<b>41</b>	<b>38</b>	<b>111</b>	<b>208</b>

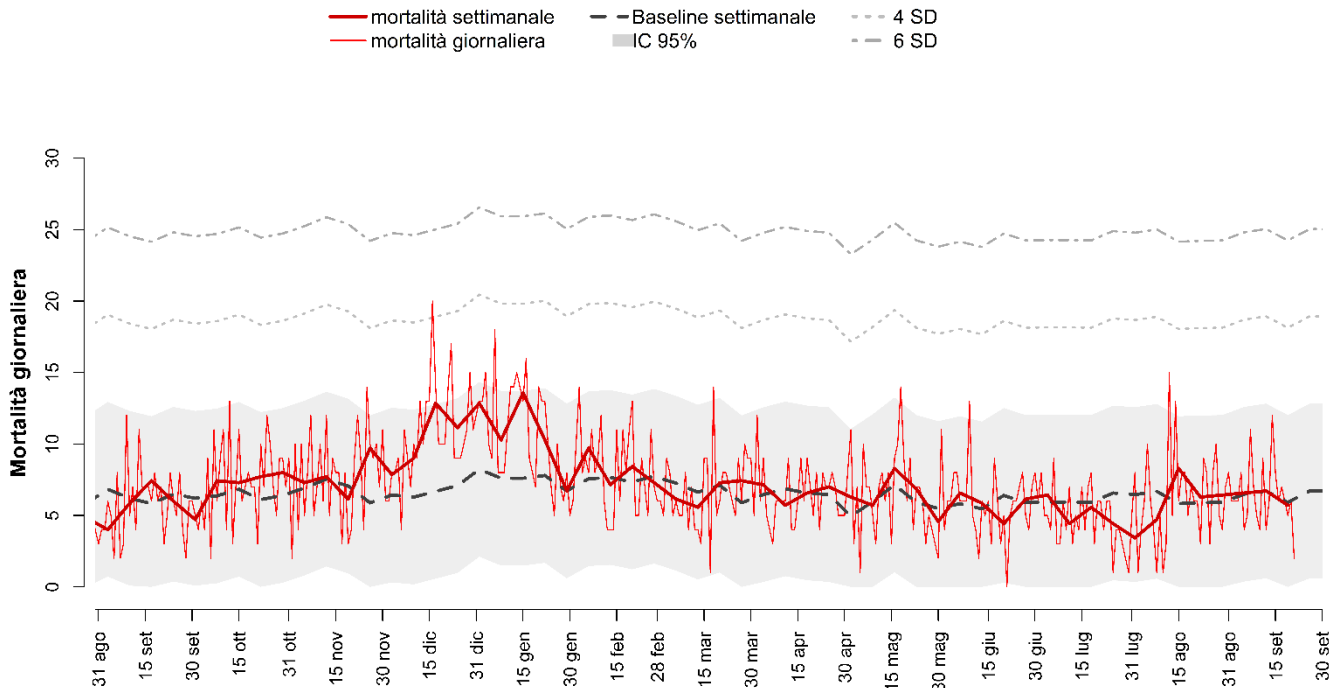
## VENEZIA



Decessi e baseline per tutte le età e decessi per classe di età (0-64, 65-74, 75-84, 85+) per finestre settimanali.

Periodo	Totale	Baseline	0-64	65-74	75-84	85+
14 lug - 20 lug	62	56	7	4	22	29
21 lug - 27 lug	51	57	3	9	14	25
28 lug - 3 ago	53	58	5	8	19	21
3 ago - 10 ago	53	61	3	6	15	29
11 ago - 17 ago	66	58	8	5	13	40
18 ago - 24 ago	53	58	2	8	13	30
25 ago - 31 ago	71	59	3	4	23	41
1 set - 7 set	88	56	6	14	24	44
8 set - 14 set	73	53	6	6	27	34
15 set - 21 set	59	56	4	4	18	33
<b>TOTALE</b>	<b>629</b>	<b>572</b>	<b>47</b>	<b>68</b>	<b>188</b>	<b>326</b>

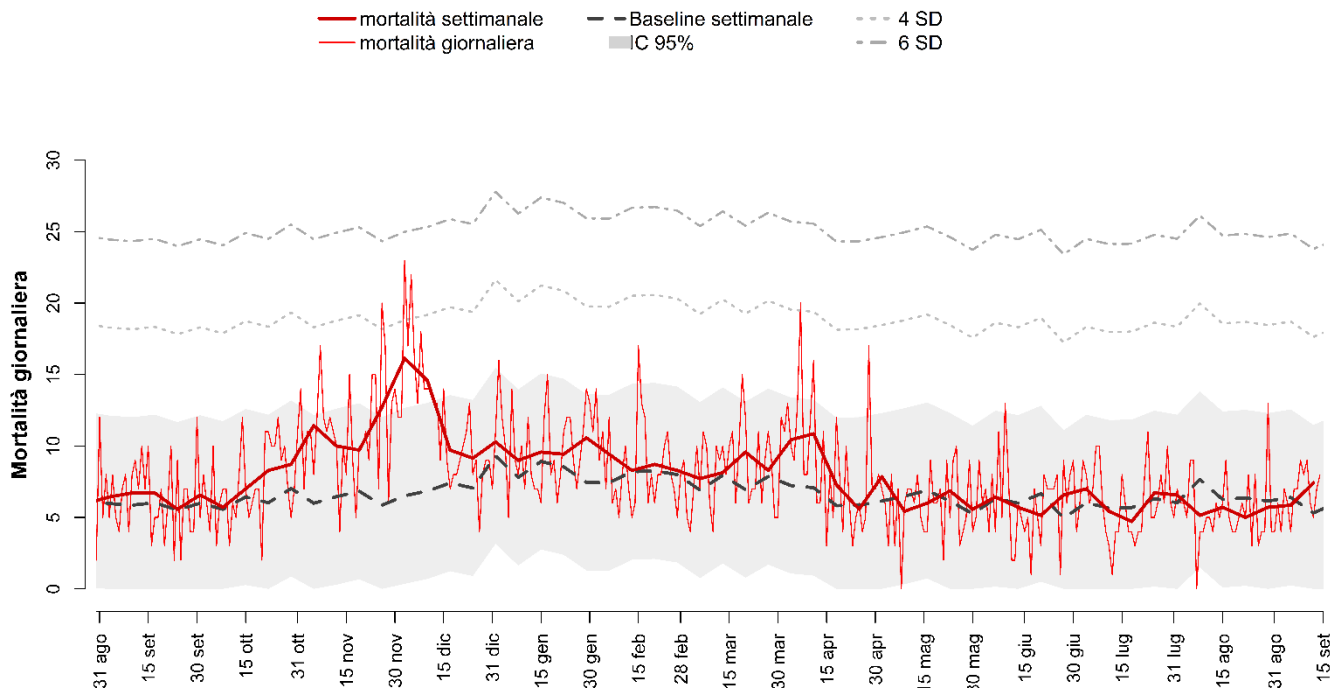
## PADOVA



Decessi e baseline per tutte le età e decessi per classe di età (0-64, 65-74, 75-84, 85+) per finestre settimanali.

Periodo	Totale	Baseline	0-64	65-74	75-84	85+
14 lug - 20 lug	39	42	10	4	10	15
21 lug - 27 lug	31	45	1	4	10	16
28 lug - 3 ago	24	46	2	4	7	11
3 ago - 10 ago	33	46	0	3	8	22
11 ago - 17 ago	58	42	3	7	18	30
18 ago - 24 ago	44	41	3	5	8	28
25 ago - 31 ago	45	41	2	4	17	22
1 set - 7 set	46	46	5	5	12	24
8 set - 14 set	47	46	4	5	14	24
15 set - 21 set	40	41	2	3	8	27
<b>TOTALE</b>	<b>407</b>	<b>437</b>	<b>32</b>	<b>44</b>	<b>112</b>	<b>219</b>

## TRIESTE

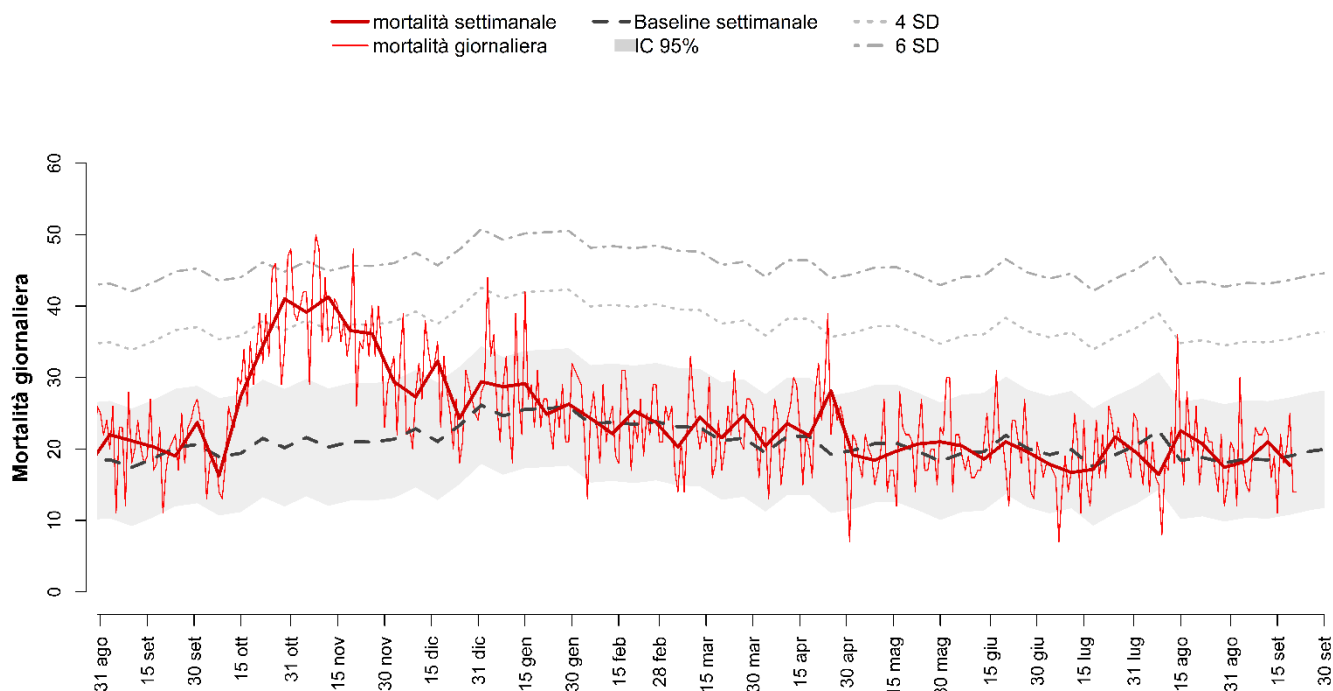


Decessi e baseline per tutte le età e decessi per classe di età (0-64, 65-74, 75-84, 85+) per finestre settimanali.

Periodo	Totale	Baseline	0-64	65-74	75-84	85+
14 lug - 20 lug	33	40	1	1	14	17
21 lug - 27 lug	47	45	5	6	13	23
28 lug - 3 ago	46	41	4	4	9	29
3 ago - 10 ago	36	52	5	5	9	17
11 ago - 17 ago	40	44	5	5	12	18
18 ago - 24 ago	35	46	3	4	11	17
25 ago - 31 ago	40	43	3	1	17	19
1 set - 7 set	41	45	4	5	13	19
8 set - 14 set	52	37	5	8	17	22
<b>TOTALE</b>	<b>370</b>	<b>393</b>	<b>35</b>	<b>39</b>	<b>115</b>	<b>181</b>

*\*si segnala un ritardo nell'invio dei dati*

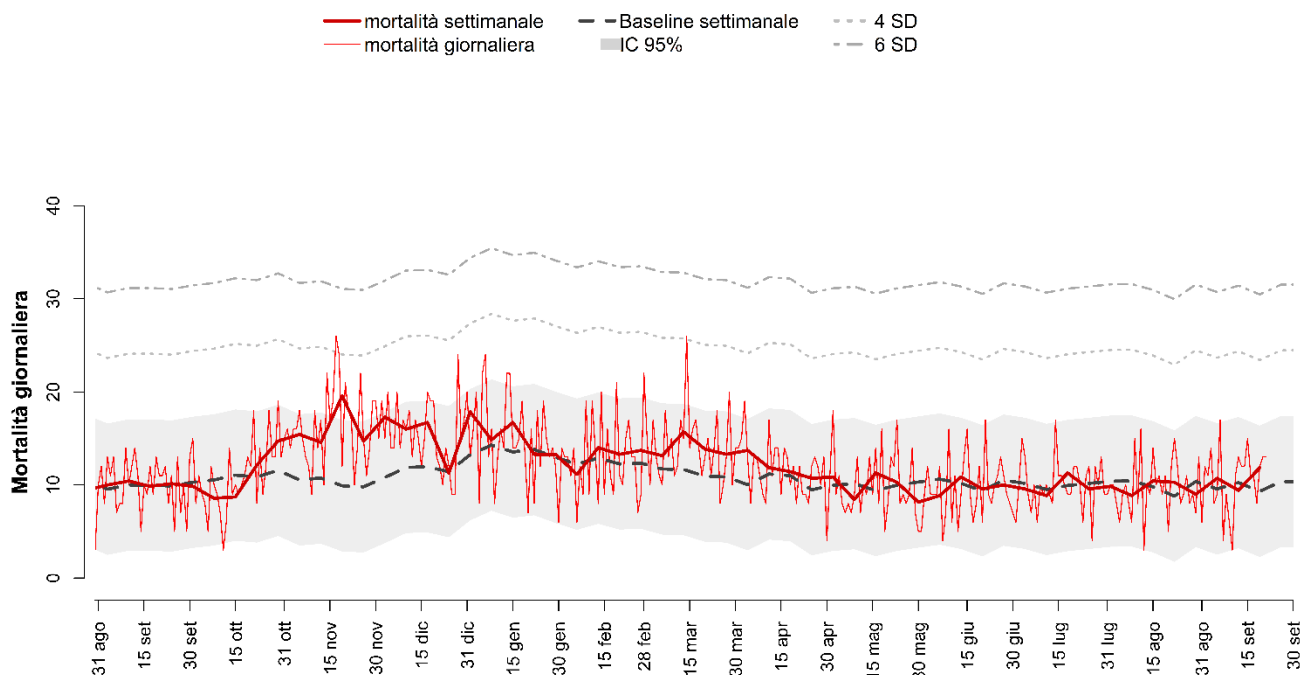
## GENOVA



Decessi e baseline per tutte le età e decessi per classe di età (0-64, 65-74, 75-84, 85+) per finestre settimanali.

Periodo	Totale	Baseline	0-64	65-74	75-84	85+
14 lug - 20 lug	120	123	8	19	35	58
21 lug - 27 lug	152	135	12	17	49	74
28 lug - 3 ago	136	145	9	14	31	82
3 ago - 10 ago	115	156	7	11	29	68
11 ago - 17 ago	158	129	17	16	39	86
18 ago - 24 ago	145	133	6	20	47	72
25 ago - 31 ago	122	125	12	11	32	67
1 set - 7 set	128	132	6	8	40	74
8 set - 14 set	146	128	11	19	37	79
15 set - 21 set	124	134	11	14	32	67
<b>TOTALE</b>	<b>1346</b>	<b>1338</b>	<b>99</b>	<b>149</b>	<b>371</b>	<b>727</b>

## BOLOGNA

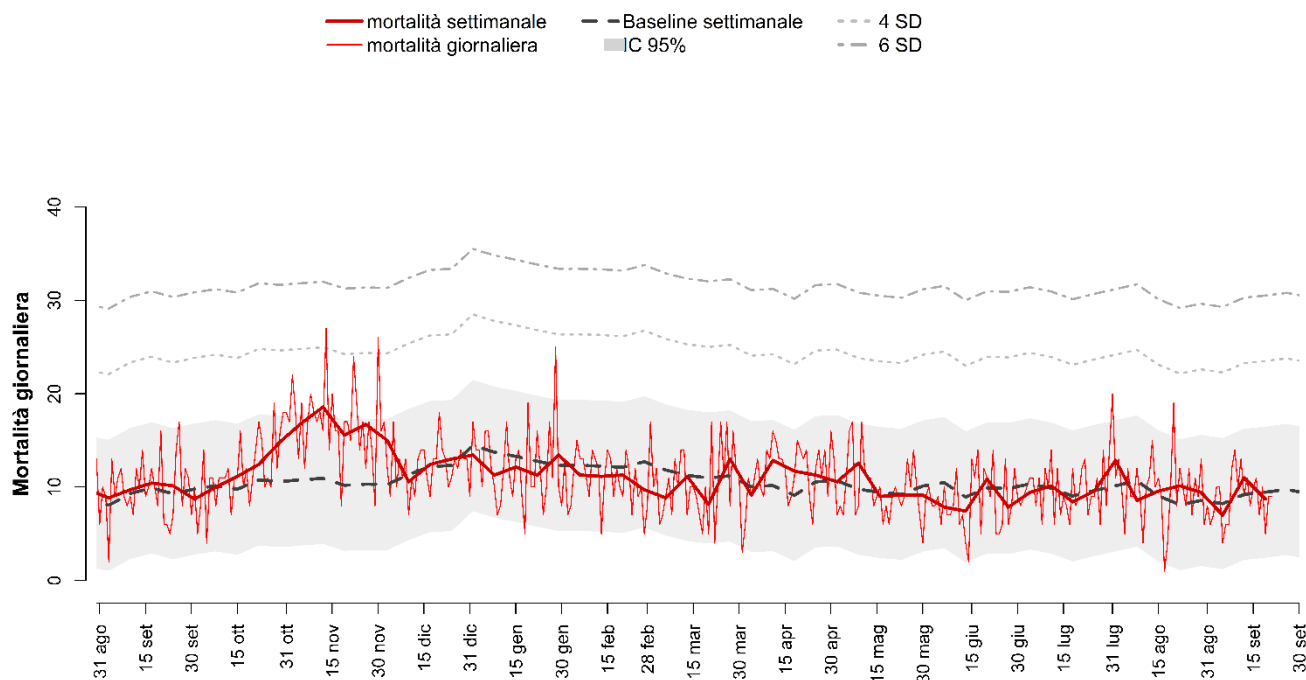


Decessi e baseline per tutte le età e decessi per classe di età (0-64, 65-74, 75-84, 85+) per finestre settimanali.

Periodo	Totale	Baseline	0-64	65-74	75-84	85+
14 lug - 20 lug	79	70	8	12	23	36
21 lug - 27 lug	67	70	4	10	15	38
28 lug - 3 ago	69	74	5	5	25	34
3 ago - 10 ago	62	72	2	7	11	42
11 ago - 17 ago	73	69	3	5	18	47
18 ago - 24 ago	72	61	6	9	15	42
25 ago - 31 ago	63	73	5	5	20	33
1 set - 7 set	75	66	3	6	19	47
8 set - 14 set	66	72	4	5	16	41
15 set - 21 set	83	65	3	13	30	37
<b>TOTALE</b>	<b>709</b>	<b>693</b>	<b>43</b>	<b>77</b>	<b>192</b>	<b>397</b>



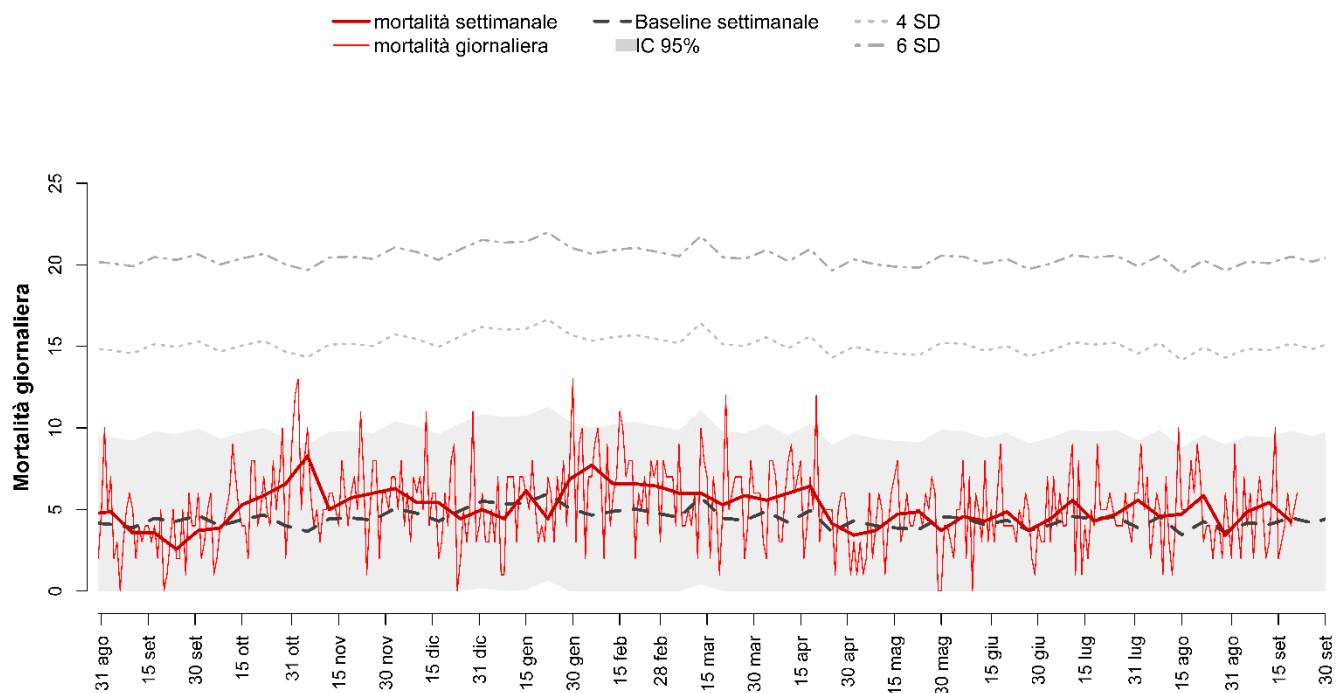
## FIRENZE



Decessi e baseline per tutte le età e decessi per classe di età (0-64, 65-74, 75-84, 85+) per finestre settimanali.

Periodo	Totale	Baseline	0-64	65-74	75-84	85+
14 lug - 20 lug	59	61	8	1	16	34
21 lug - 27 lug	67	68	4	7	17	39
28 lug - 3 ago	90	69	2	16	21	51
3 ago - 10 ago	60	75	5	5	23	27
11 ago - 17 ago	67	63	5	4	14	44
18 ago - 24 ago	71	56	6	13	19	33
25 ago - 31 ago	66	60	2	6	16	42
1 set - 7 set	49	58	6	6	9	28
8 set - 14 set	77	65	6	9	24	38
15 set - 21 set	61	66	5	4	16	36
<b>TOTALE</b>	<b>667</b>	<b>643</b>	<b>49</b>	<b>71</b>	<b>175</b>	<b>372</b>

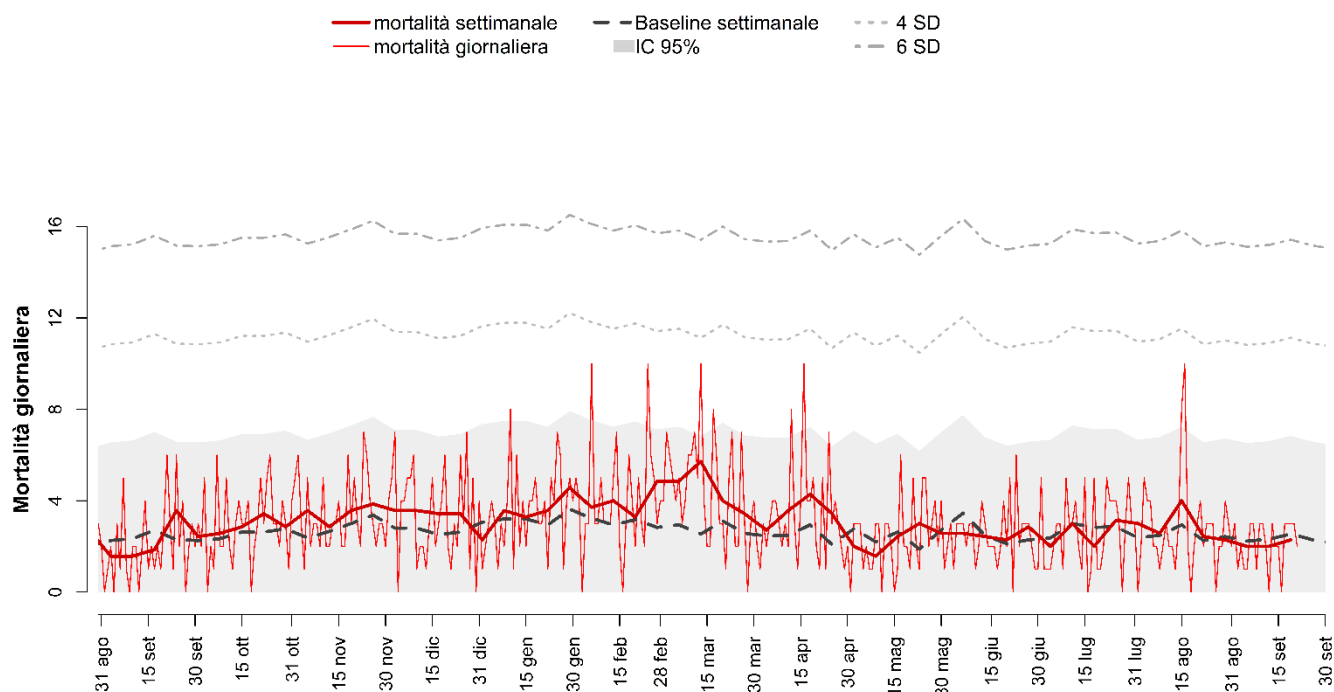
## PERUGIA



Decessi e baseline per tutte le età e decessi per classe di età (0-64, 65-74, 75-84, 85+) per finestre settimanali.

Periodo	Totale	Baseline	0-64	65-74	75-84	85+
14 lug - 20 lug	30	31	0	2	11	17
21 lug - 27 lug	33	32	4	5	14	10
28 lug - 3 ago	39	27	5	3	11	20
3 ago - 10 ago	32	33	5	3	4	20
11 ago - 17 ago	33	23	2	5	11	15
18 ago - 24 ago	41	30	4	2	10	25
25 ago - 31 ago	24	26	3	2	6	13
1 set - 7 set	34	29	3	3	6	22
8 set - 14 set	38	28	1	1	12	24
15 set - 21 set	30	31	6	4	7	13
<b>TOTALE</b>	<b>334</b>	<b>290</b>	<b>33</b>	<b>30</b>	<b>92</b>	<b>179</b>

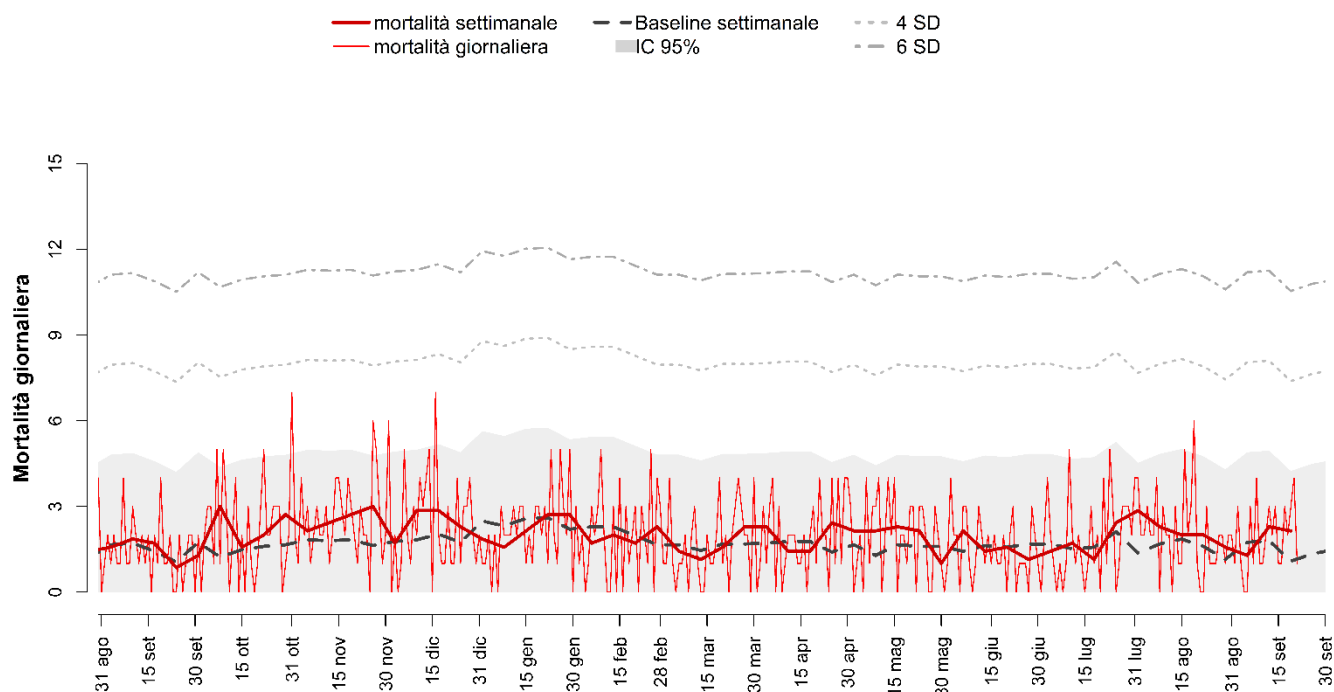
## ANCONA



Decessi e baseline per tutte le età e decessi per classe di età (0-64, 65-74, 75-84, 85+) per finestre settimanali.

Periodo	Totale	Baseline	0-64	65-74	75-84	85+
14 lug - 20 lug	14	20	0	1	2	11
21 lug - 27 lug	22	19	1	2	9	10
28 lug - 3 ago	21	17	1	2	3	15
3 ago - 10 ago	18	18	3	2	5	8
11 ago - 17 ago	28	20	2	4	7	15
18 ago - 24 ago	17	16	1	2	5	9
25 ago - 31 ago	16	17	1	0	8	7
1 set - 7 set	14	15	1	1	5	7
8 set - 14 set	14	17	1	1	3	9
15 set - 21 set	16	18	1	0	4	11
<b>TOTALE</b>	<b>180</b>	<b>177</b>	<b>12</b>	<b>15</b>	<b>51</b>	<b>102</b>

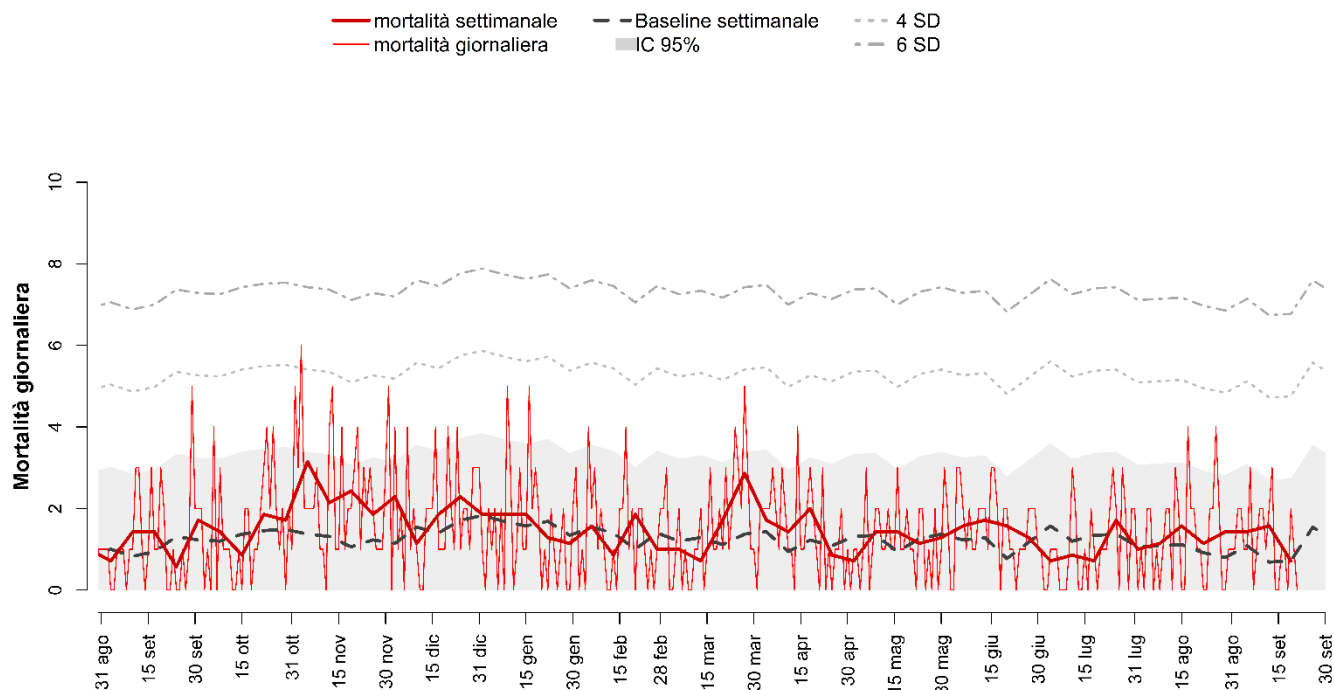
## VITERBO



Decessi e baseline per tutte le età e decessi per classe di età (0-64, 65-74, 75-84, 85+) per finestre settimanali.

Periodo	Totale	Baseline	0-64	65-74	75-84	85+
14 lug - 20 lug	8	11	1	2	1	4
21 lug - 27 lug	17	14	1	2	7	7
28 lug - 3 ago	20	10	3	1	6	10
3 ago - 10 ago	16	12	1	1	3	11
11 ago - 17 ago	14	13	0	1	7	6
18 ago - 24 ago	14	11	2	2	3	7
25 ago - 31 ago	11	8	3	0	1	7
1 set - 7 set	9	12	1	2	4	2
8 set - 14 set	16	13	2	0	5	9
15 set - 21 set	15	8	0	3	6	6
<b>TOTALE</b>	<b>140</b>	<b>112</b>	<b>14</b>	<b>14</b>	<b>43</b>	<b>69</b>

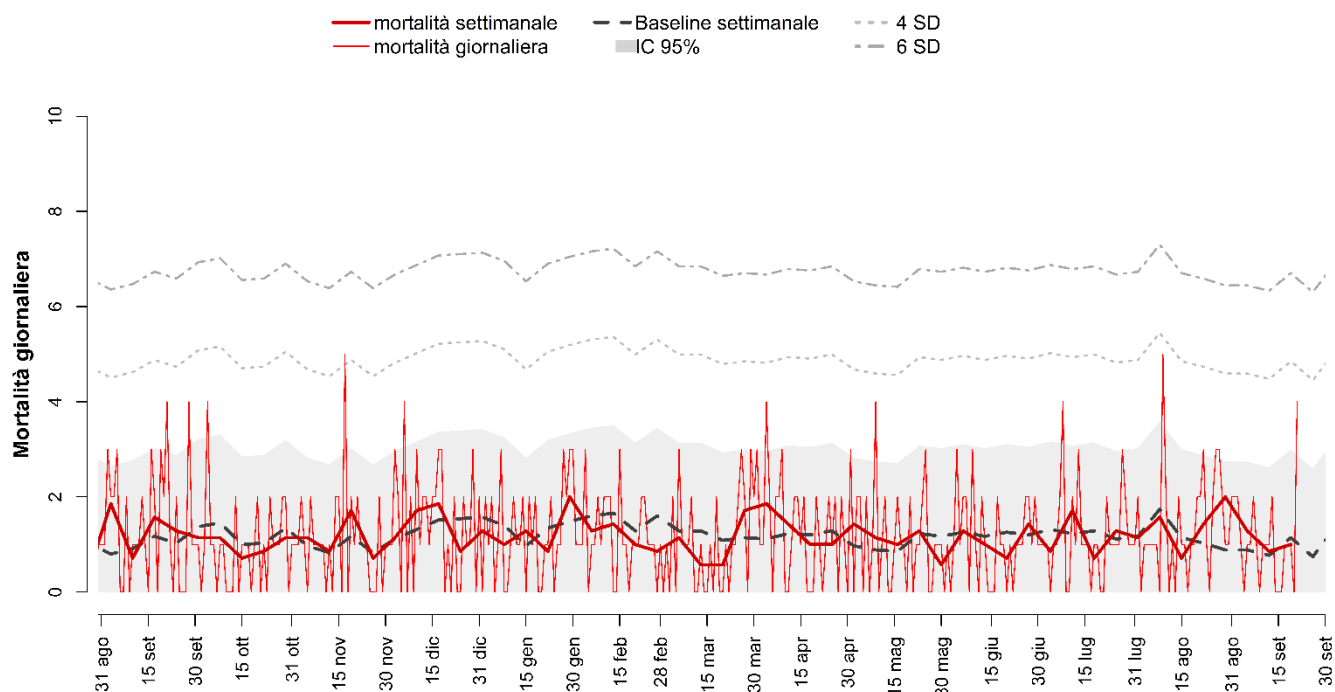
## RIETI



Decessi e baseline per tutte le età e decessi per classe di età (0-64, 65-74, 75-84, 85+) per finestre settimanali.

Periodo	Totale	Baseline	0-64	65-74	75-84	85+
14 lug - 20 lug	5	9	0	1	0	4
21 lug - 27 lug	12	9	0	0	5	7
28 lug - 3 ago	7	7	0	0	1	6
3 ago - 10 ago	8	8	1	3	1	3
11 ago - 17 ago	11	8	1	1	2	7
18 ago - 24 ago	8	7	1	1	3	3
25 ago - 31 ago	10	5	1	1	3	5
1 set - 7 set	10	8	1	0	3	6
8 set - 14 set	11	4	2	0	3	6
15 set - 21 set	5	5	0	1	1	3
<b>TOTALE</b>	<b>87</b>	<b>71</b>	<b>7</b>	<b>8</b>	<b>22</b>	<b>50</b>

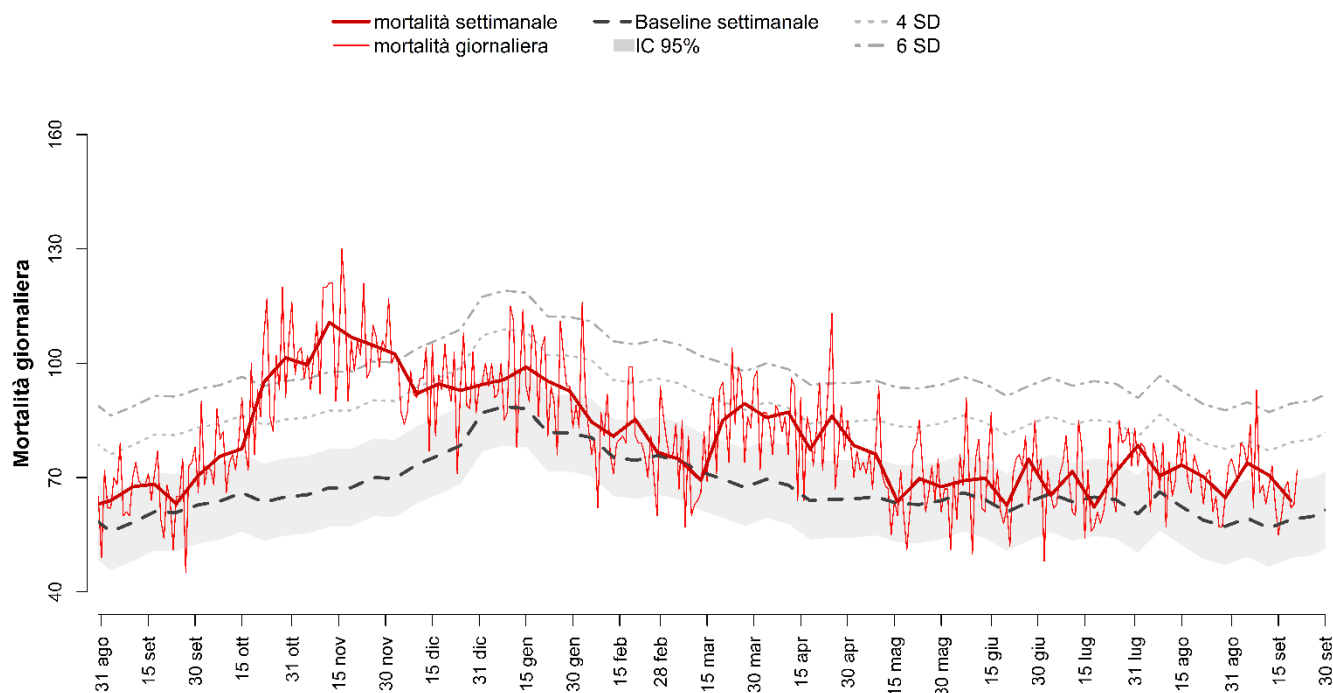
## CIVITAVECCHIA



Decessi e baseline per tutte le età e decessi per classe di età (0-64, 65-74, 75-84, 85+) per finestre settimanali.

Periodo	Totale	Baseline	0-64	65-74	75-84	85+
14 lug - 20 lug	5	10	0	1	1	3
21 lug - 27 lug	9	8	2	1	3	3
28 lug - 3 ago	7	8	1	1	1	4
3 ago - 10 ago	11	11	1	1	5	4
11 ago - 17 ago	5	8	0	0	2	3
18 ago - 24 ago	10	7	0	1	4	5
25 ago - 31 ago	14	6	2	3	5	4
1 set - 7 set	9	6	0	3	5	1
8 set - 14 set	5	6	1	1	1	2
15 set - 21 set	6	8	1	1	3	1
<b>TOTALE</b>	<b>81</b>	<b>78</b>	<b>8</b>	<b>13</b>	<b>30</b>	<b>30</b>

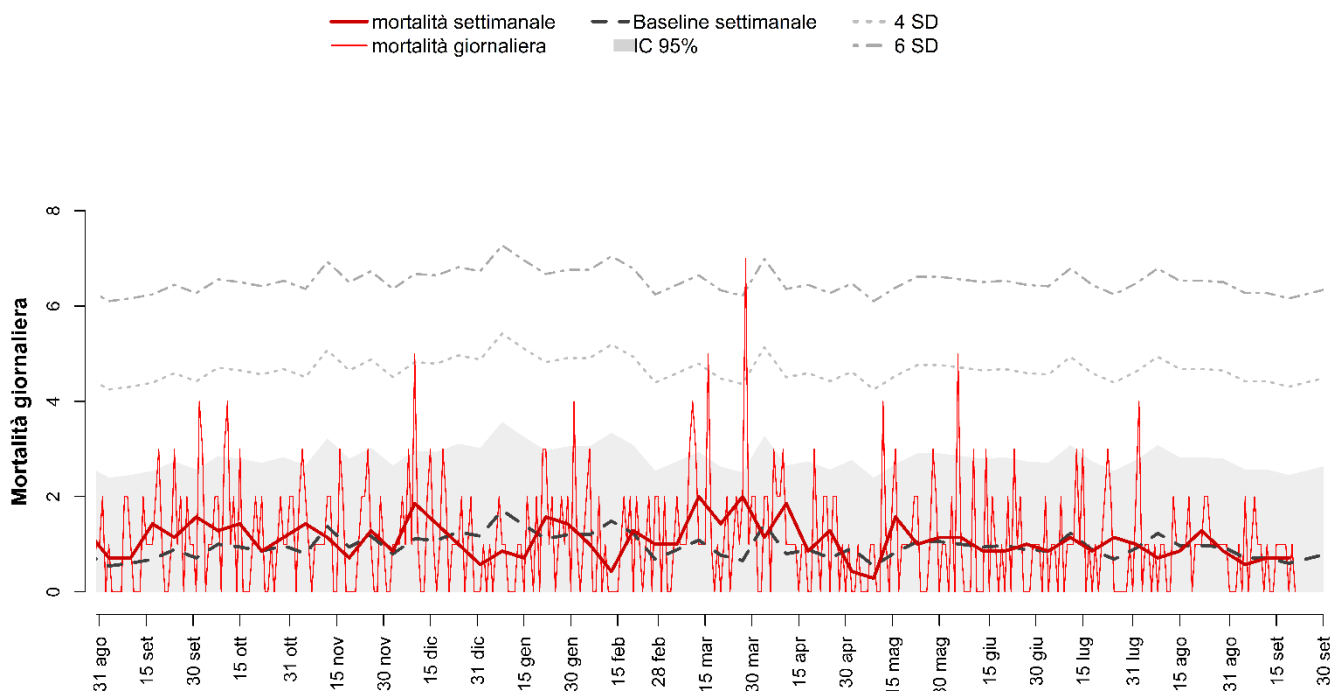
## ROMA



Decessi e baseline per tutte le età e decessi per classe di età (0-64, 65-74, 75-84, 85+) per finestre settimanali.

Periodo	Totale	Baseline	0-64	65-74	75-84	85+
14 lug - 20 lug	436	453	39	58	121	218
21 lug - 27 lug	501	445	48	57	146	250
28 lug - 3 ago	549	426	51	68	161	269
3 ago - 10 ago	493	465	63	68	141	221
11 ago - 17 ago	513	434	43	69	139	262
18 ago - 24 ago	491	417	44	58	155	234
25 ago - 31 ago	453	395	48	70	131	204
1 set - 7 set	517	417	62	71	135	249
8 set - 14 set	494	396	61	53	136	244
15 set - 21 set	448	415	49	55	150	194
<b>TOTALE</b>	<b>4895</b>	<b>4264</b>	<b>508</b>	<b>627</b>	<b>1415</b>	<b>2345</b>

## FROSINONE

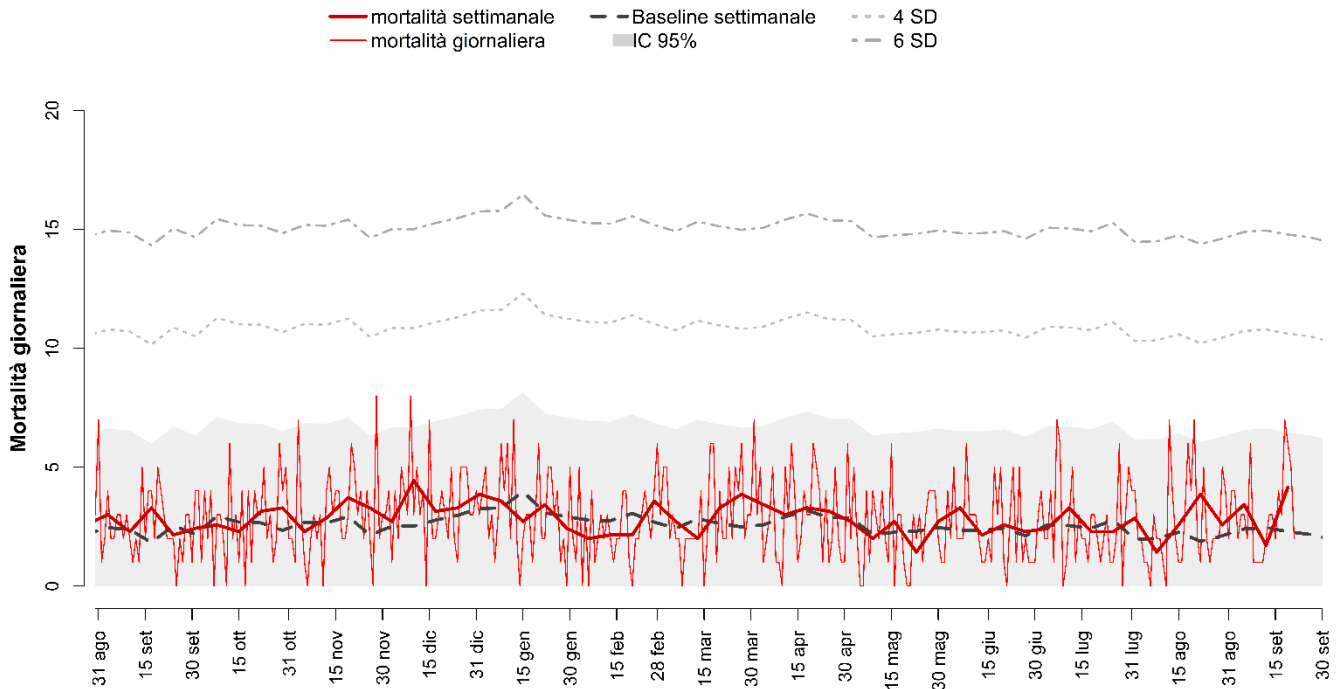


Decessi e baseline per tutte le età e decessi per classe di età (0-64, 65-74, 75-84, 85+) per finestre settimanali.

Periodo	Totale	Baseline	0-64	65-74	75-84	85+
14 lug - 20 lug	6	7	0	1	2	3
21 lug - 27 lug	8	4	0	3	1	4
28 lug - 3 ago	7	7	1	3	1	2
3 ago - 10 ago	5	9	0	0	1	4
11 ago - 17 ago	6	6	1	0	2	3
18 ago - 24 ago	9	7	2	3	2	2
25 ago - 31 ago	6	7	1	0	1	4
1 set - 7 set	4	5	2	1	0	1
8 set - 14 set	5	5	1	0	1	3
15 set - 21 set	5	4	0	2	1	2
<b>TOTALE</b>	<b>61</b>	<b>60</b>	<b>8</b>	<b>13</b>	<b>12</b>	<b>28</b>



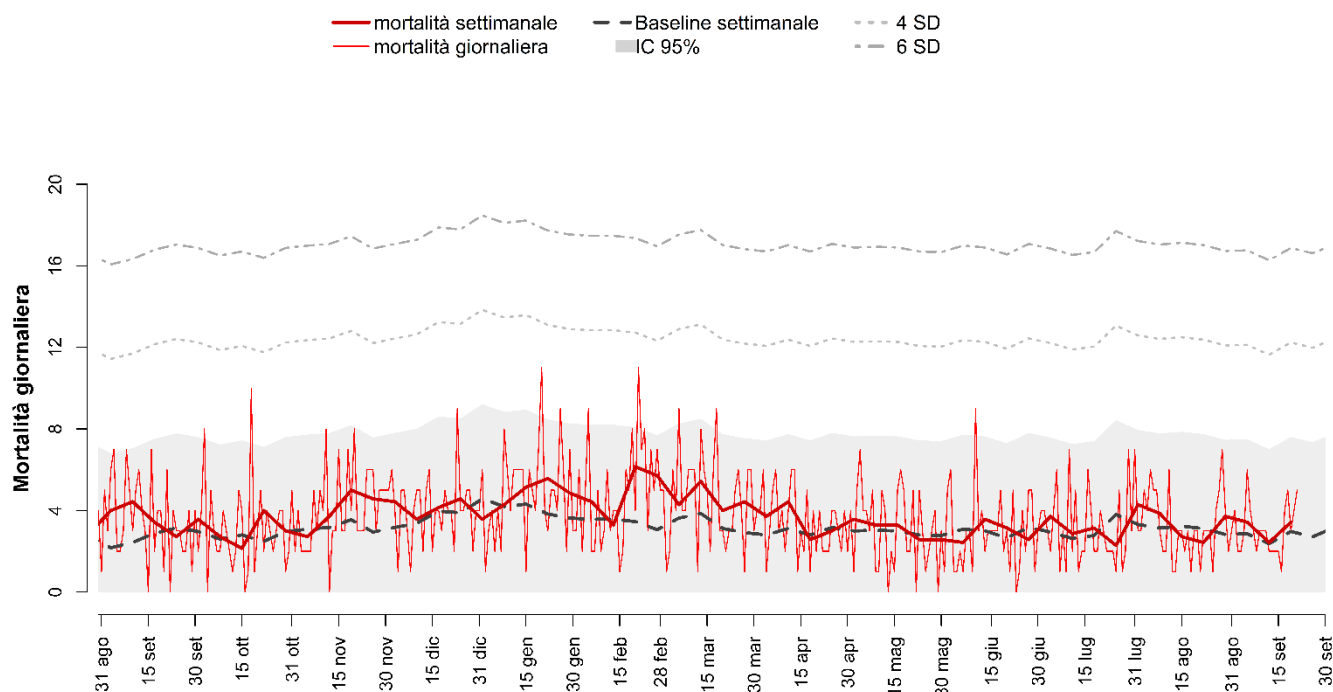
## LATINA



Decessi e baseline per tutte le età e decessi per classe di età (0-64, 65-74, 75-84, 85+) per finestre settimanali.

Periodo	Totale	Baseline	0-64	65-74	75-84	85+
14 lug - 20 lug	16	17	1	0	6	9
21 lug - 27 lug	16	19	0	5	5	6
28 lug - 3 ago	20	14	1	5	4	10
3 ago - 10 ago	10	14	0	0	5	5
11 ago - 17 ago	18	16	4	3	2	9
18 ago - 24 ago	27	13	0	7	9	11
25 ago - 31 ago	18	15	2	4	5	7
1 set - 7 set	24	17	2	1	14	7
8 set - 14 set	12	17	1	1	6	4
15 set - 21 set	29	16	3	7	8	11
<b>TOTALE</b>	<b>190</b>	<b>157</b>	<b>14</b>	<b>33</b>	<b>64</b>	<b>79</b>

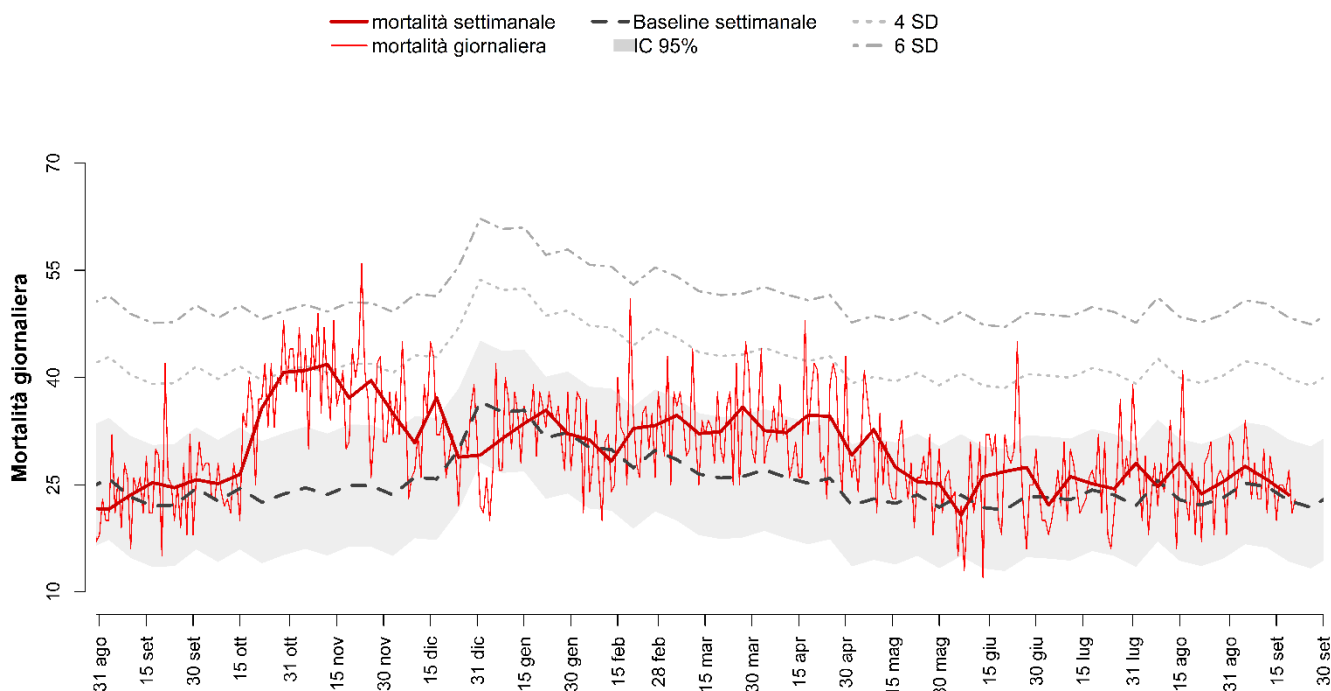
## PESCARA



Decessi e baseline per tutte le età e decessi per classe di età (0-64, 65-74, 75-84, 85+) per finestre settimanali.

Periodo	Totale	Baseline	0-64	65-74	75-84	85+
14 lug - 20 lug	22	20	2	2	6	12
21 lug - 27 lug	16	25	1	1	3	11
28 lug - 3 ago	30	24	0	4	10	16
3 ago - 10 ago	27	22	5	5	5	12
11 ago - 17 ago	19	22	3	1	6	9
18 ago - 24 ago	17	22	1	3	7	6
25 ago - 31 ago	26	20	2	4	5	15
1 set - 7 set	24	20	3	2	7	12
8 set - 14 set	17	17	2	1	5	9
15 set - 21 set	24	20	0	1	8	15
<b>TOTALE</b>	<b>222</b>	<b>213</b>	<b>19</b>	<b>24</b>	<b>62</b>	<b>117</b>

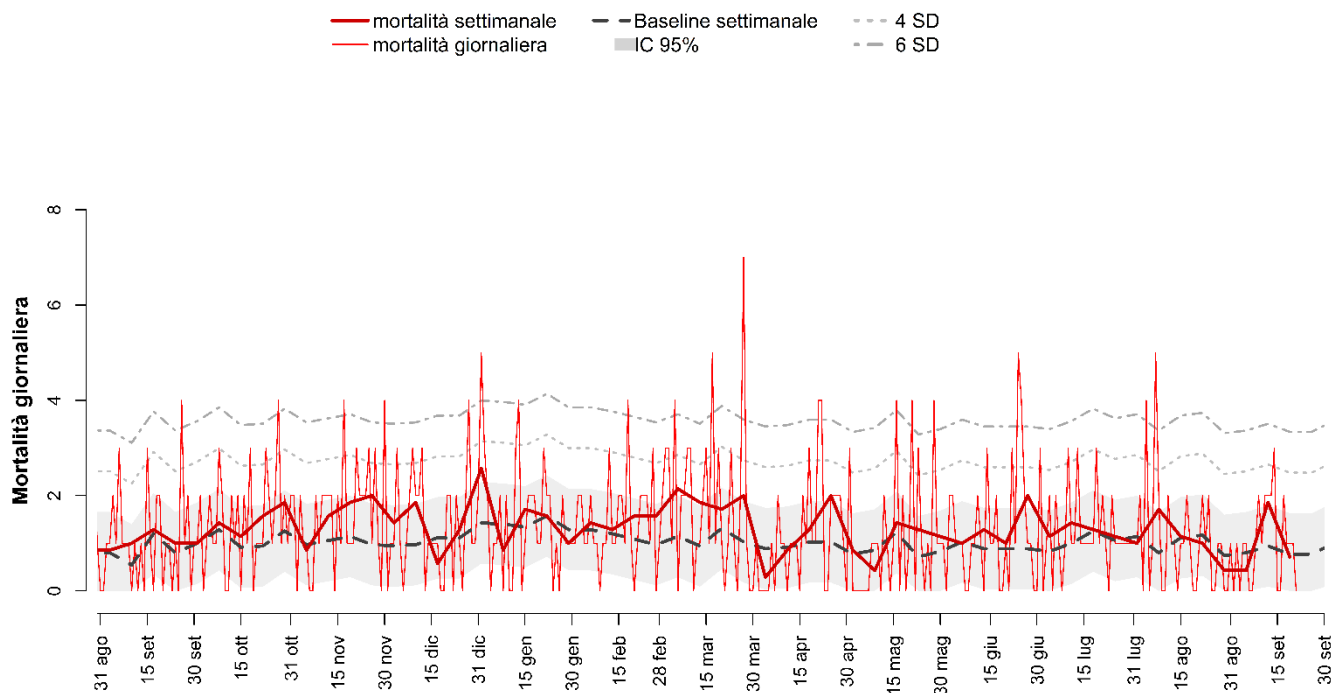
## NAPOLI



Decessi e baseline per tutte le età e decessi per classe di età (0-64, 65-74, 75-84, 85+) per finestre settimanali.

Periodo	Totale	Baseline	0-64	65-74	75-84	85+
14 lug - 20 lug	176	170	29	28	47	72
21 lug - 27 lug	171	166	29	35	48	59
28 lug - 3 ago	196	153	35	25	58	78
3 ago - 10 ago	173	180	30	26	52	65
11 ago - 17 ago	197	159	24	23	46	104
18 ago - 24 ago	166	155	29	32	40	65
25 ago - 31 ago	178	160	39	28	50	61
1 set - 7 set	193	178	29	38	46	80
8 set - 14 set	180	176	35	31	57	57
15 set - 21 set	165	157	36	30	48	51
<b>TOTALE</b>	<b>1795</b>	<b>1656</b>	<b>315</b>	<b>296</b>	<b>492</b>	<b>692</b>

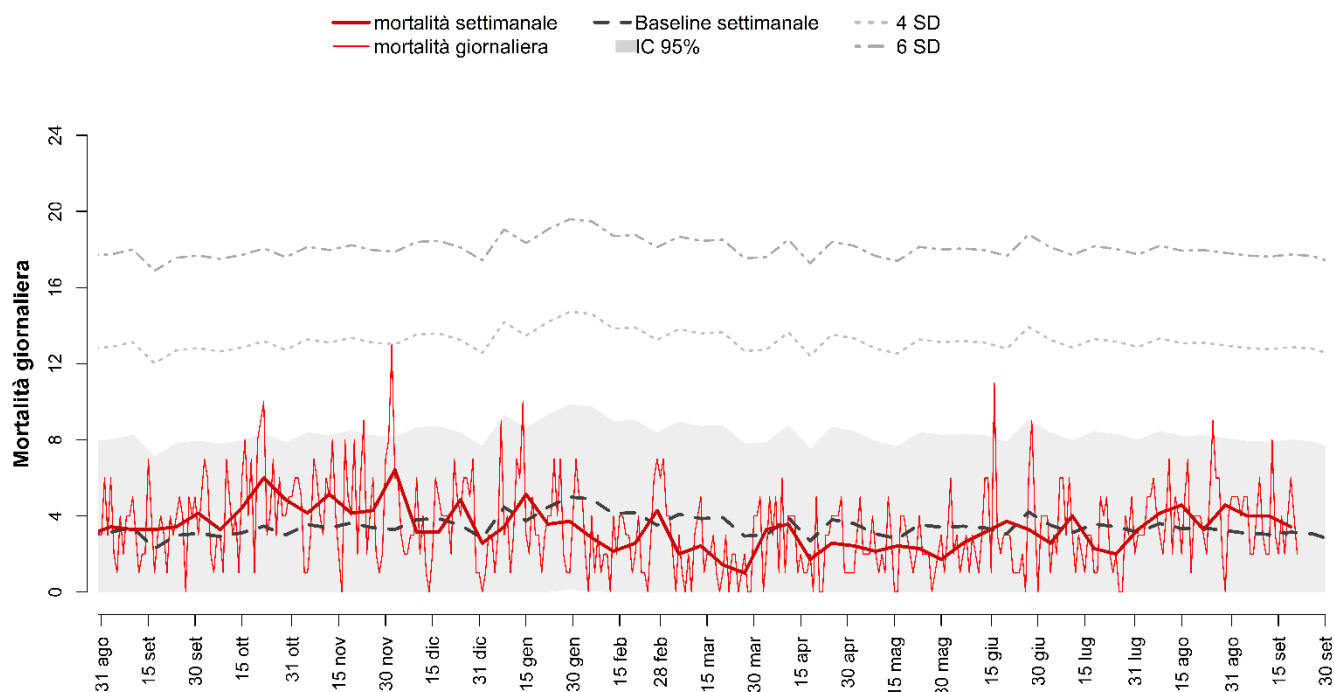
## CAMPOBASSO



Decessi e baseline per tutte le età e decessi per classe di età (0-64, 65-74, 75-84, 85+) per finestre settimanali.

Periodo	Totale	Baseline	0-64	65-74	75-84	85+
14 lug - 20 lug	9	8	0	0	5	4
21 lug - 27 lug	8	8	1	1	2	4
28 lug - 3 ago	7	8	1	0	1	5
3 ago - 10 ago	12	5	1	3	4	4
11 ago - 17 ago	8	8	0	3	2	3
18 ago - 24 ago	7	8	0	2	3	2
25 ago - 31 ago	3	5	0	0	3	0
1 set - 7 set	3	6	0	0	0	3
8 set - 14 set	13	7	1	2	3	7
15 set - 21 set	5	6	1	0	1	3
<b>TOTALE</b>	<b>75</b>	<b>68</b>	<b>5</b>	<b>11</b>	<b>24</b>	<b>35</b>

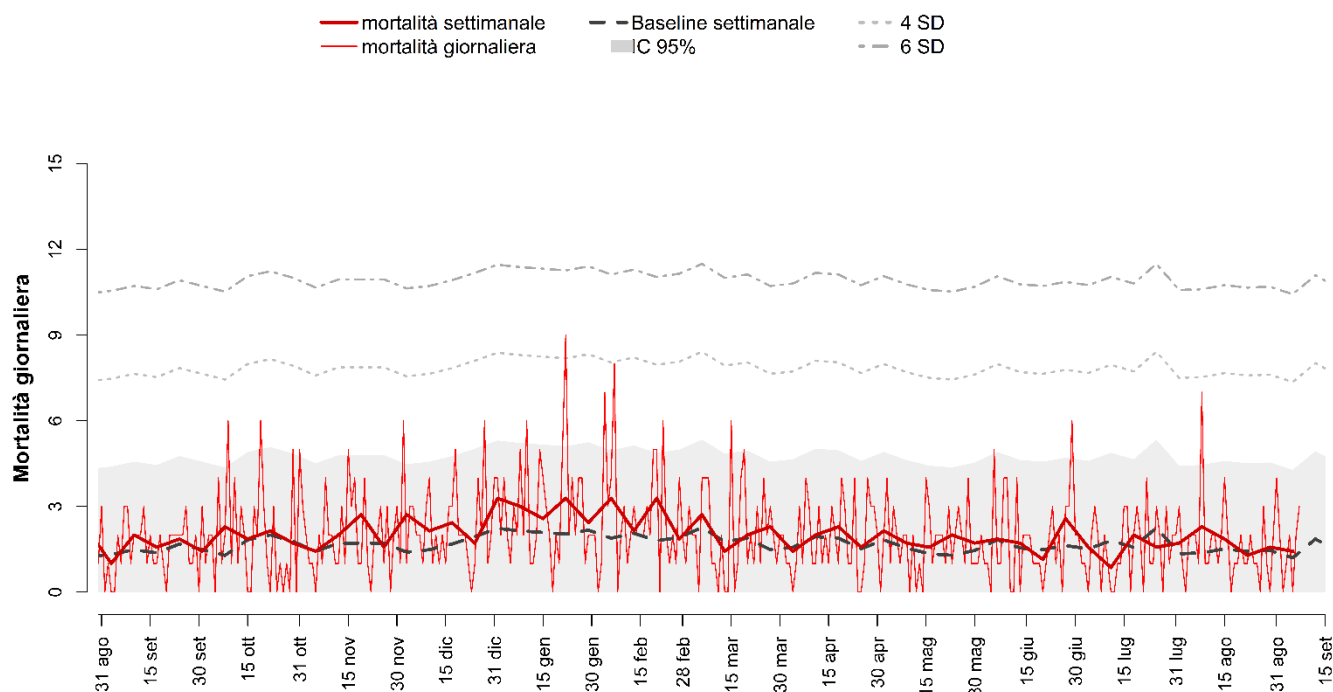
## CAGLIARI



Decessi e baseline per tutte le età e decessi per classe di età (0-64, 65-74, 75-84, 85+) per finestre settimanali.

Periodo	Totale	Baseline	0-64	65-74	75-84	85+
14 lug - 20 lug	16	25	1	2	6	7
21 lug - 27 lug	14	25	0	3	2	9
28 lug - 3 ago	23	22	2	3	5	13
3 ago - 10 ago	29	25	2	7	5	15
11 ago - 17 ago	32	23	4	2	10	16
18 ago - 24 ago	23	24	4	3	6	10
25 ago - 31 ago	32	23	3	2	10	17
1 set - 7 set	28	21	4	5	5	14
8 set - 14 set	28	21	4	3	5	16
15 set - 21 set	24	22	2	0	6	16
<b>TOTALE</b>	<b>249</b>	<b>231</b>	<b>26</b>	<b>30</b>	<b>60</b>	<b>133</b>

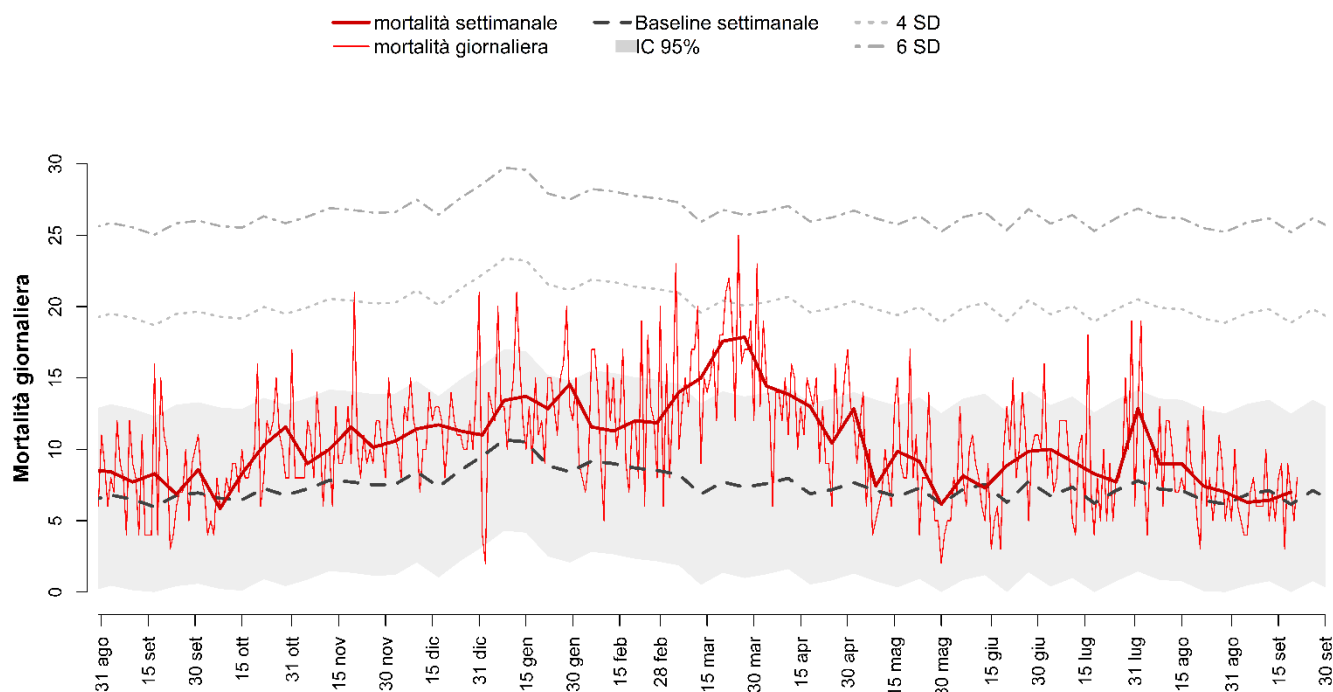
## POTENZA



Decessi e baseline per tutte le età e decessi per classe di età (0-64, 65-74, 75-84, 85+) per finestre settimanali.

Periodo	Totale	Baseline	0-64	65-74	75-84	85+
14 lug - 20 lug	14	11	2	2	2	8
21 lug - 27 lug	11	15	1	3	3	4
28 lug - 3 ago	12	10	1	3	4	4
3 ago - 10 ago	16	10	4	1	6	5
11 ago - 17 ago	13	11	1	3	1	8
18 ago - 24 ago	9	10	3	1	2	3
25 ago - 31 ago	11	10	0	0	2	9
1 set - 7 set	10	8	3	1	0	6
8 set - 14 set	6	13	2	0	1	3
15 set - 21 set	10	10	1	1	4	4
<b>TOTALE</b>	<b>112</b>	<b>108</b>	<b>18</b>	<b>15</b>	<b>25</b>	<b>54</b>

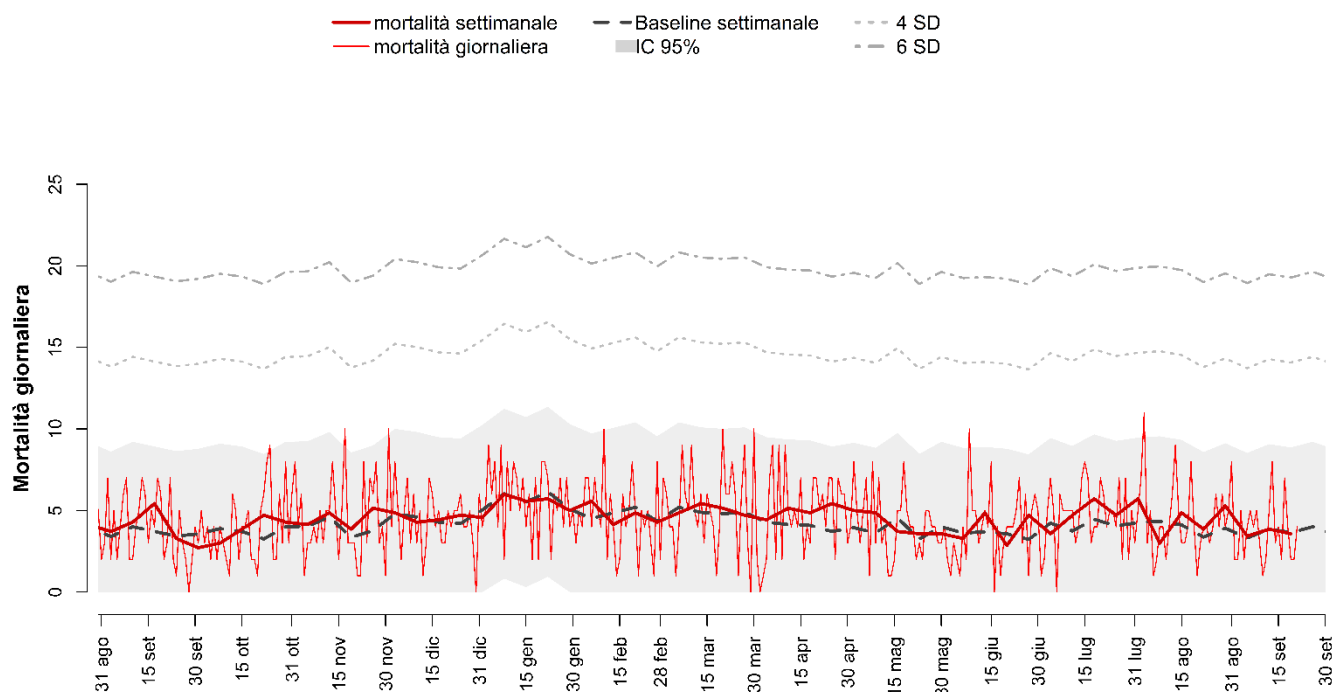
## BARI



Decessi e baseline per tutte le età e decessi per classe di età (0-64, 65-74, 75-84, 85+) per finestre settimanali.

Periodo	Totale	Baseline	0-64	65-74	75-84	85+
14 lug - 20 lug	58	43	5	6	22	25
21 lug - 27 lug	54	49	8	6	21	19
28 lug - 3 ago	90	54	4	7	31	48
3 ago - 10 ago	63	51	5	5	20	33
11 ago - 17 ago	63	49	3	10	18	32
18 ago - 24 ago	52	47	4	8	14	26
25 ago - 31 ago	49	42	3	5	13	28
1 set - 7 set	44	48	0	4	13	27
8 set - 14 set	45	50	8	4	16	17
15 set - 21 set	49	44	6	7	18	18
<b>TOTALE</b>	<b>567</b>	<b>476</b>	<b>46</b>	<b>62</b>	<b>186</b>	<b>273</b>

## TARANTO

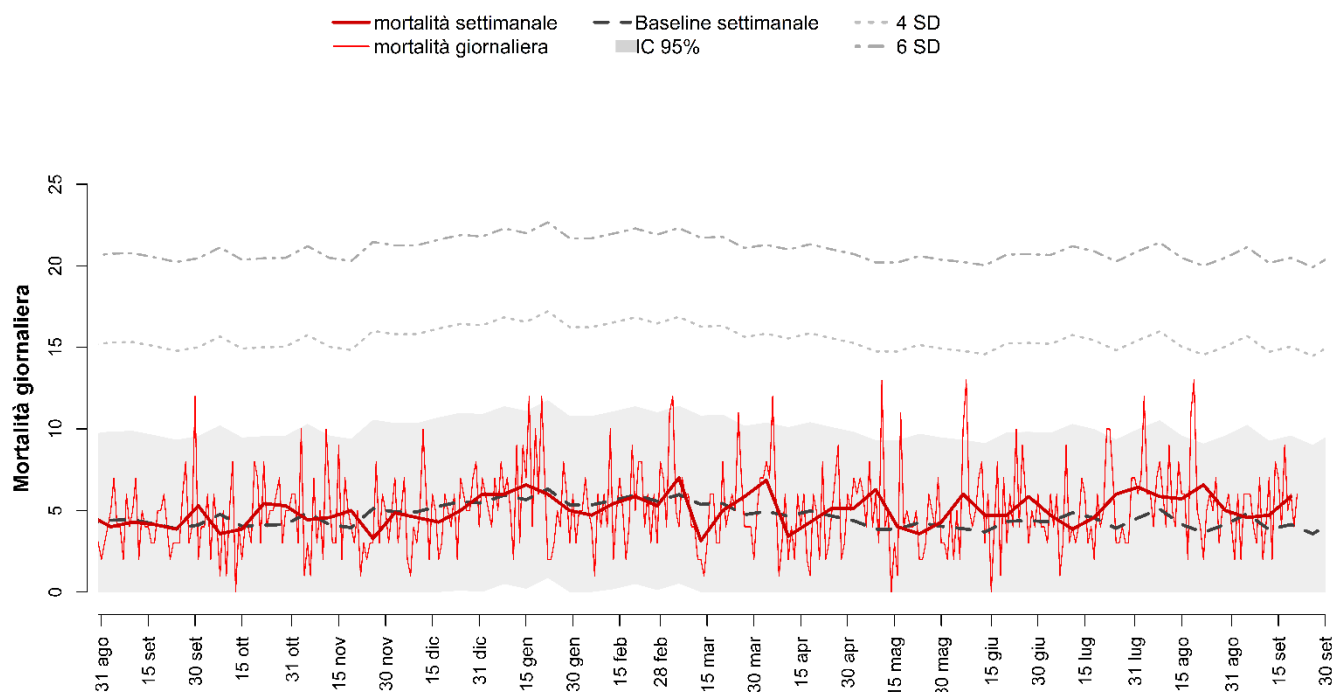


Decessi e baseline per tutte le età e decessi per classe di età (0-64, 65-74, 75-84, 85+) per finestre settimanali.

Periodo	Totale	Baseline	0-64	65-74	75-84	85+
14 lug - 20 lug	40	30	3	3	10	24
21 lug - 27 lug	33	29	2	5	8	18
28 lug - 3 ago	40	30	9	5	7	19
3 ago - 10 ago	21	31	2	2	4	13
11 ago - 17 ago	34	28	6	6	8	14
18 ago - 24 ago	27	24	4	6	4	13
25 ago - 31 ago	37	27	4	7	11	15
1 set - 7 set	24	23	6	2	8	8
8 set - 14 set	27	26	3	3	6	15
15 set - 21 set	25	26	1	7	5	12
<b>TOTALE</b>	<b>308</b>	<b>275</b>	<b>40</b>	<b>46</b>	<b>71</b>	<b>151</b>



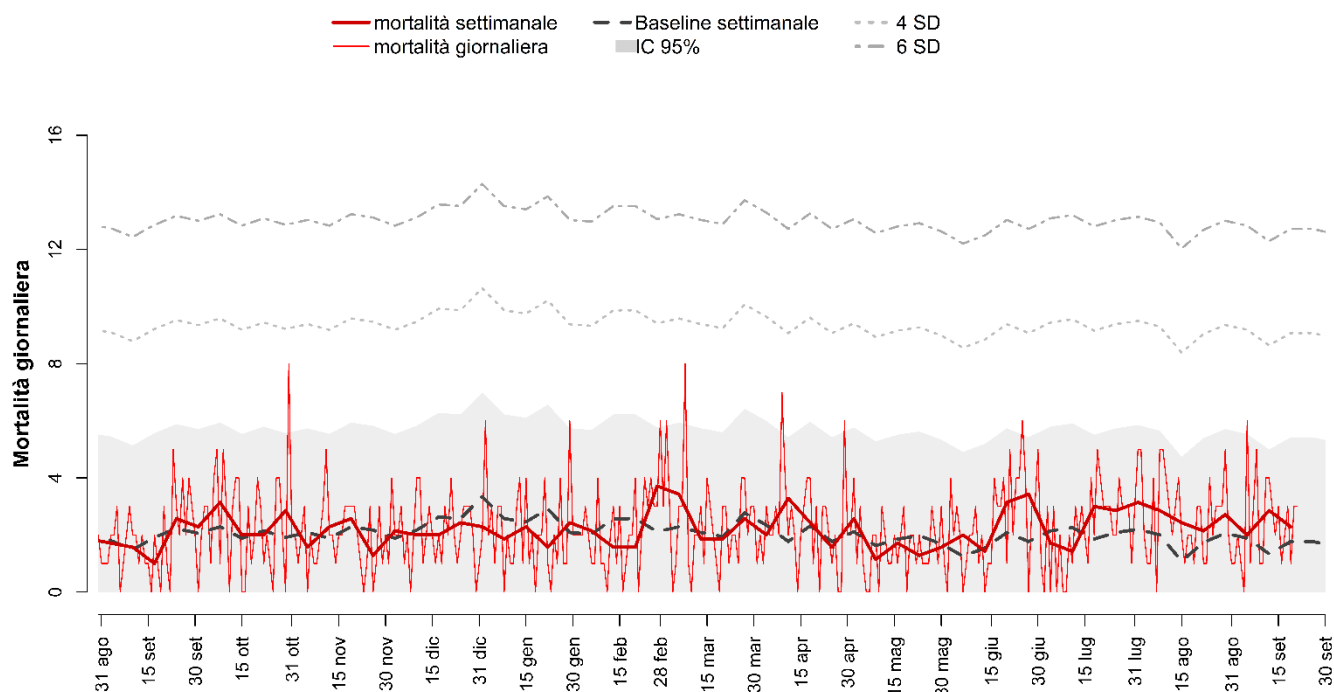
## REGGIO CALABRIA



Decessi e baseline per tutte le età e decessi per classe di età (0-64, 65-74, 75-84, 85+) per finestre settimanali.

Periodo	Totale	Baseline	0-64	65-74	75-84	85+
14 lug - 20 lug	32	32	4	4	12	12
21 lug - 27 lug	42	27	5	5	16	16
28 lug - 3 ago	45	32	5	7	12	21
3 ago - 10 ago	41	35	3	2	10	26
11 ago - 17 ago	40	29	4	9	10	17
18 ago - 24 ago	46	26	3	7	20	16
25 ago - 31 ago	35	29	6	0	6	23
1 set - 7 set	32	33	4	8	9	11
8 set - 14 set	33	28	1	8	11	13
15 set - 21 set	41	28	5	5	9	22
<b>TOTALE</b>	<b>387</b>	<b>299</b>	<b>40</b>	<b>55</b>	<b>115</b>	<b>177</b>

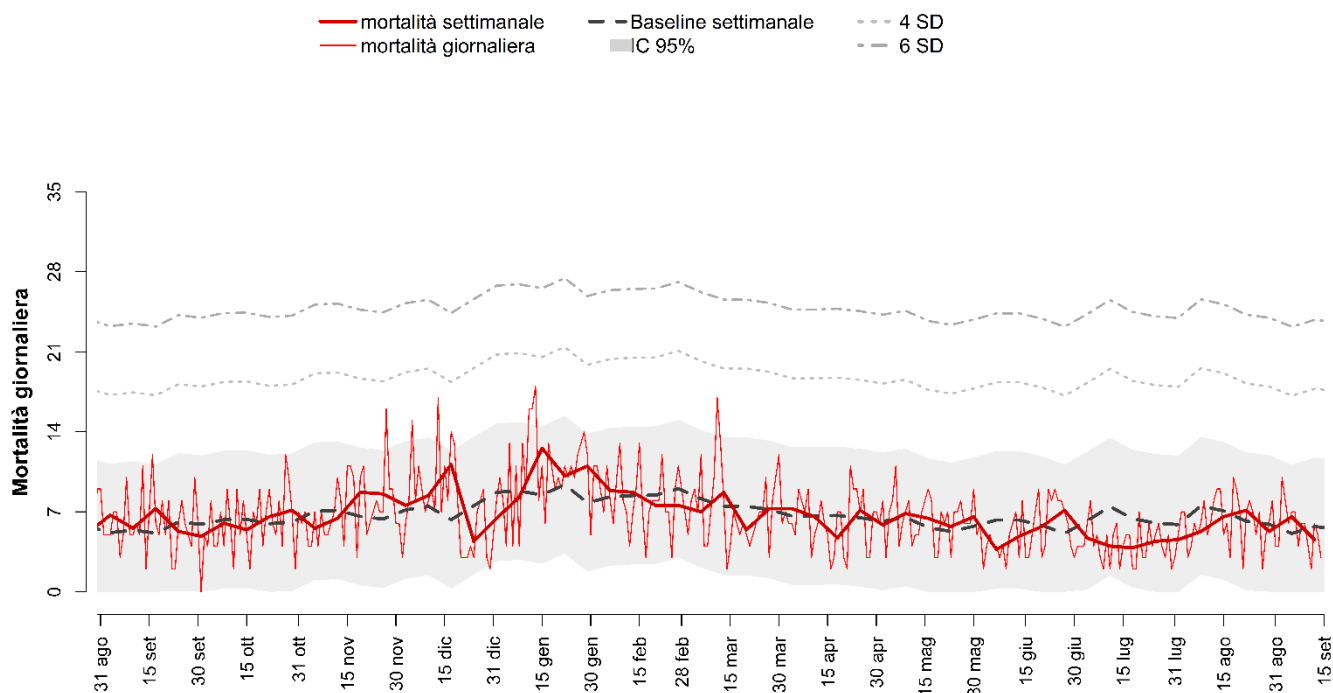
## CATANZARO



Decessi e baseline per tutte le età e decessi per classe di età (0-64, 65-74, 75-84, 85+) per finestre settimanali.

Periodo	Totale	Baseline	0-64	65-74	75-84	85+
14 lug - 20 lug	21	13	3	5	4	9
21 lug - 27 lug	20	15	2	5	7	6
28 lug - 3 ago	22	16	1	2	7	12
3 ago - 10 ago	20	13	2	4	6	8
11 ago - 17 ago	17	8	4	1	3	9
18 ago - 24 ago	15	13	0	1	5	9
25 ago - 31 ago	19	14	3	5	7	4
1 set - 7 set	14	14	2	3	3	6
8 set - 14 set	20	9	6	3	4	7
15 set - 21 set	16	12	5	5	2	4
<b>TOTALE</b>	<b>184</b>	<b>126</b>	<b>28</b>	<b>34</b>	<b>48</b>	<b>74</b>

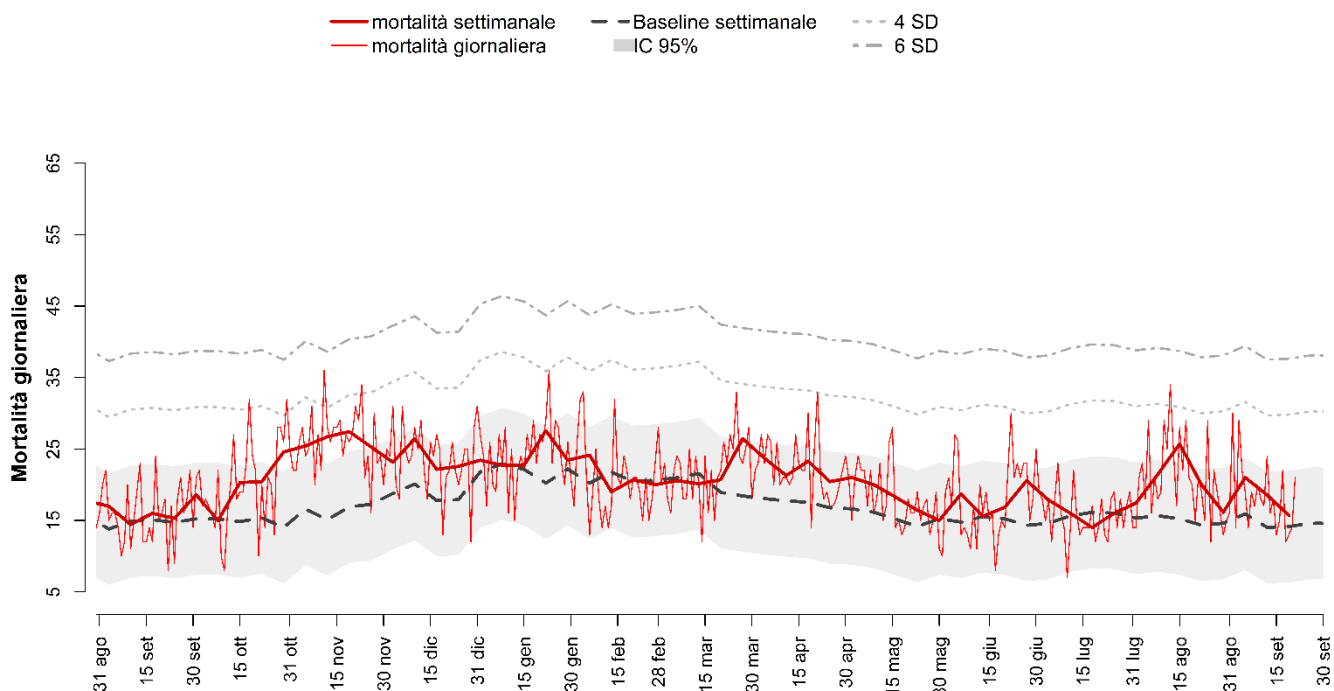
## MESSINA



Decessi e baseline per tutte le età e decessi per classe di età (0-64, 65-74, 75-84, 85+) per finestre settimanali.

Periodo	Totale	Baseline	0-64	65-74	75-84	85+
14 lug - 20 lug	27	44	1	7	12	7
21 lug - 27 lug	31	41	3	2	11	15
28 lug - 3 ago	32	42	6	10	3	13
3 ago - 10 ago	37	52	6	7	10	14
11 ago - 17 ago	46	49	8	9	12	17
18 ago - 24 ago	50	45	6	7	14	23
25 ago - 31 ago	37	40	3	3	14	17
1 set - 7 set	46	36	6	6	15	19
8 set - 14 set	32	40	3	6	11	12
<b>TOTALE</b>	<b>338</b>	<b>390</b>	<b>42</b>	<b>57</b>	<b>102</b>	<b>137</b>

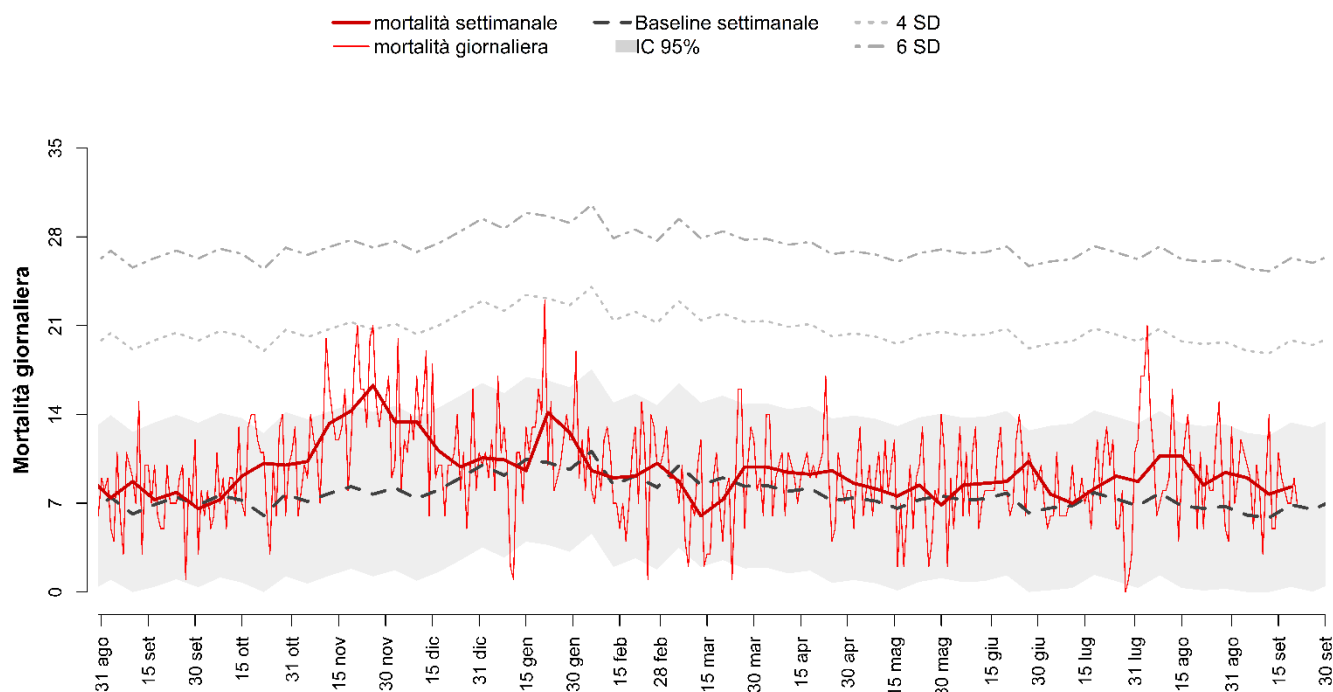
## PALERMO



Decessi e baseline per tutte le età e decessi per classe di età (0-64, 65-74, 75-84, 85+) per finestre settimanali.

Periodo	Totale	Baseline	0-64	65-74	75-84	85+
14 lug - 20 lug	98	113	19	14	27	38
21 lug - 27 lug	112	111	10	21	29	52
28 lug - 3 ago	122	107	12	23	39	48
3 ago - 10 ago	150	110	16	22	46	66
11 ago - 17 ago	180	107	24	27	45	84
18 ago - 24 ago	140	101	13	24	40	63
25 ago - 31 ago	113	101	15	21	32	45
1 set - 7 set	147	111	22	27	45	53
8 set - 14 set	130	99	19	21	42	48
15 set - 21 set	110	99	13	21	30	46
<b>TOTALE</b>	<b>1302</b>	<b>1059</b>	<b>163</b>	<b>221</b>	<b>375</b>	<b>543</b>

## CATANIA

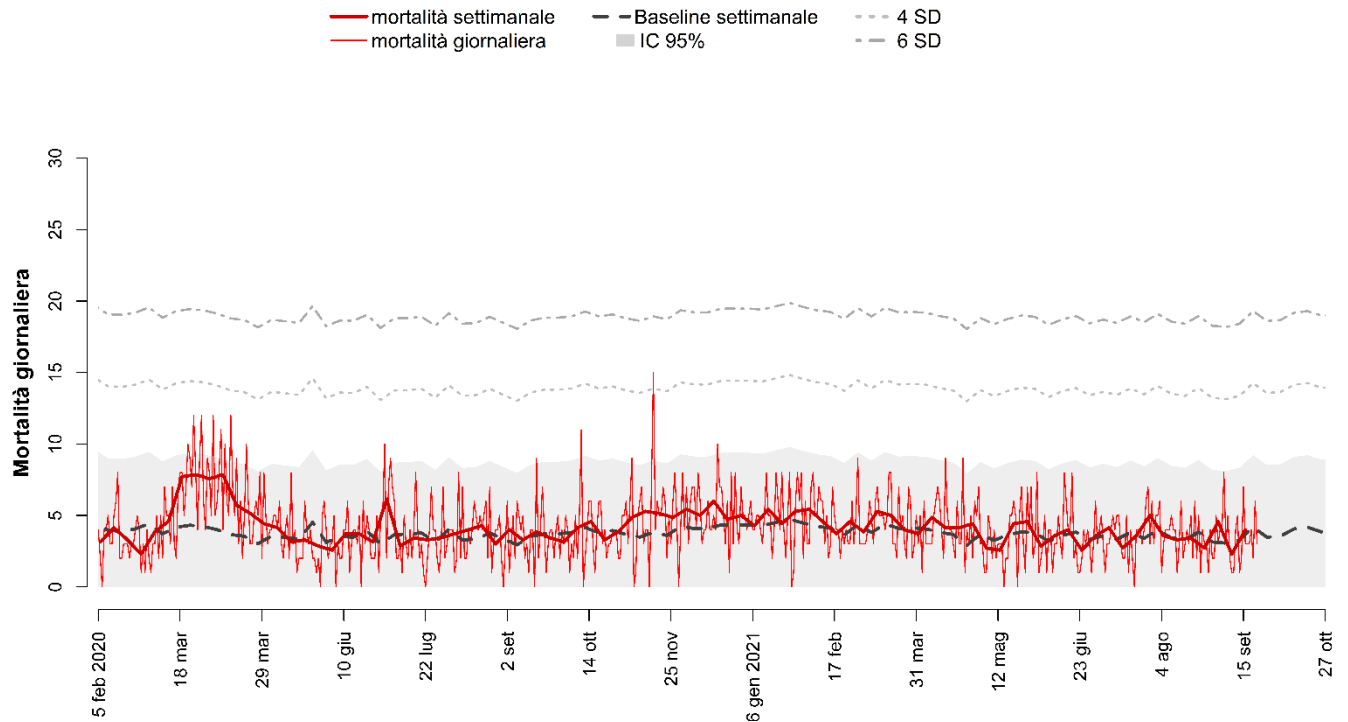


Decessi e baseline per tutte le età e decessi per classe di età (0-64, 65-74, 75-84, 85+) per finestre settimanali.

Periodo	Totale	Baseline	0-64	65-74	75-84	85+
14 lug - 20 lug	57	54	9	9	17	22
21 lug - 27 lug	64	52	6	5	20	33
28 lug - 3 ago	61	47	8	18	16	19
3 ago - 10 ago	75	55	6	7	20	42
11 ago - 17 ago	75	48	9	10	26	30
18 ago - 24 ago	59	46	10	7	19	23
25 ago - 31 ago	66	47	10	11	19	26
1 set - 7 set	63	43	10	12	23	18
8 set - 14 set	54	41	7	13	12	22
15 set - 21 set	58	48	5	9	16	28
<b>TOTALE</b>	<b>632</b>	<b>481</b>	<b>80</b>	<b>101</b>	<b>188</b>	<b>263</b>

**FIGURA 5. NUOVE CITTA' SISMIG. Andamento giornaliero e settimanale del numero di decessi osservati, valore atteso settimanale e banda di confidenza nelle città italiane.**

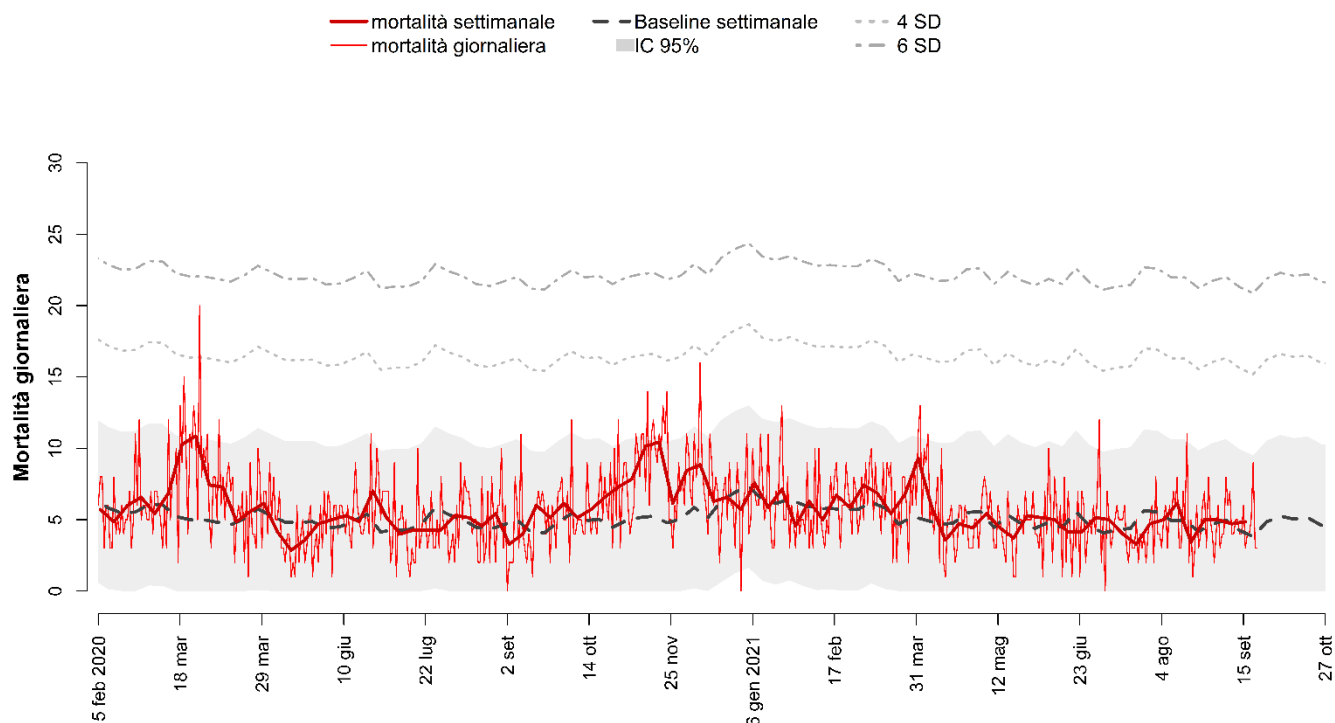
### REGGIO EMILIA



Decessi e baseline per tutte le età e decessi per classe di età (0-64, 65-74, 75-84, 85+) per finestre settimanali.

Periodo	Totale	Baseline	0-64	65-74	75-84	85+
14 lug - 20 lug	19	24	0	1	7	11
21 lug - 27 lug	25	27	4	2	9	10
28 lug - 3 ago	35	23	6	6	6	17
3 ago - 10 ago	25	28	3	5	4	13
11 ago - 17 ago	23	23	1	3	3	16
18 ago - 24 ago	24	24	2	2	4	16
25 ago - 31 ago	19	27	1	2	8	8
1 set - 7 set	32	22	3	4	10	15
8 set - 14 set	16	21	2	1	2	11
15 set - 21 set	28	23	4	3	7	14
<b>TOTALE</b>	<b>246</b>	<b>242</b>	<b>26</b>	<b>29</b>	<b>60</b>	<b>131</b>

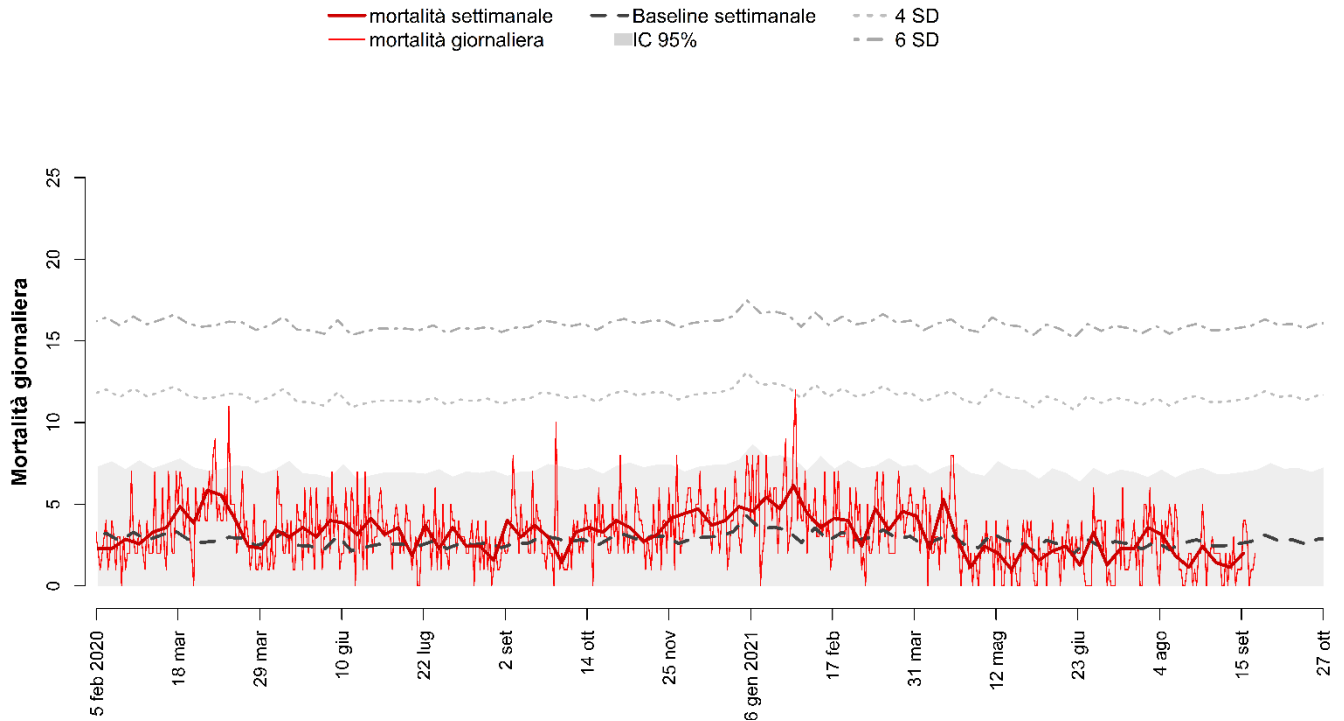
## MODENA



Decessi e baseline per tutte le età e decessi per classe di età (0-64, 65-74, 75-84, 85+) per finestre settimanali.

Periodo	Totale	Baseline	0-64	65-74	75-84	85+
14 lug - 20 lug	28	31	3	6	5	14
21 lug - 27 lug	23	31	2	6	5	10
28 lug - 3 ago	33	39	2	3	7	21
3 ago - 10 ago	35	38	3	6	5	21
11 ago - 17 ago	43	36	2	4	14	23
18 ago - 24 ago	24	33	2	3	6	13
25 ago - 31 ago	35	31	2	3	10	20
1 set - 7 set	35	32	3	3	9	20
8 set - 14 set	33	36	2	4	6	21
15 set - 21 set	34	30	3	2	9	20
<b>TOTALE</b>	<b>323</b>	<b>335</b>	<b>24</b>	<b>40</b>	<b>76</b>	<b>183</b>

## FORLI'

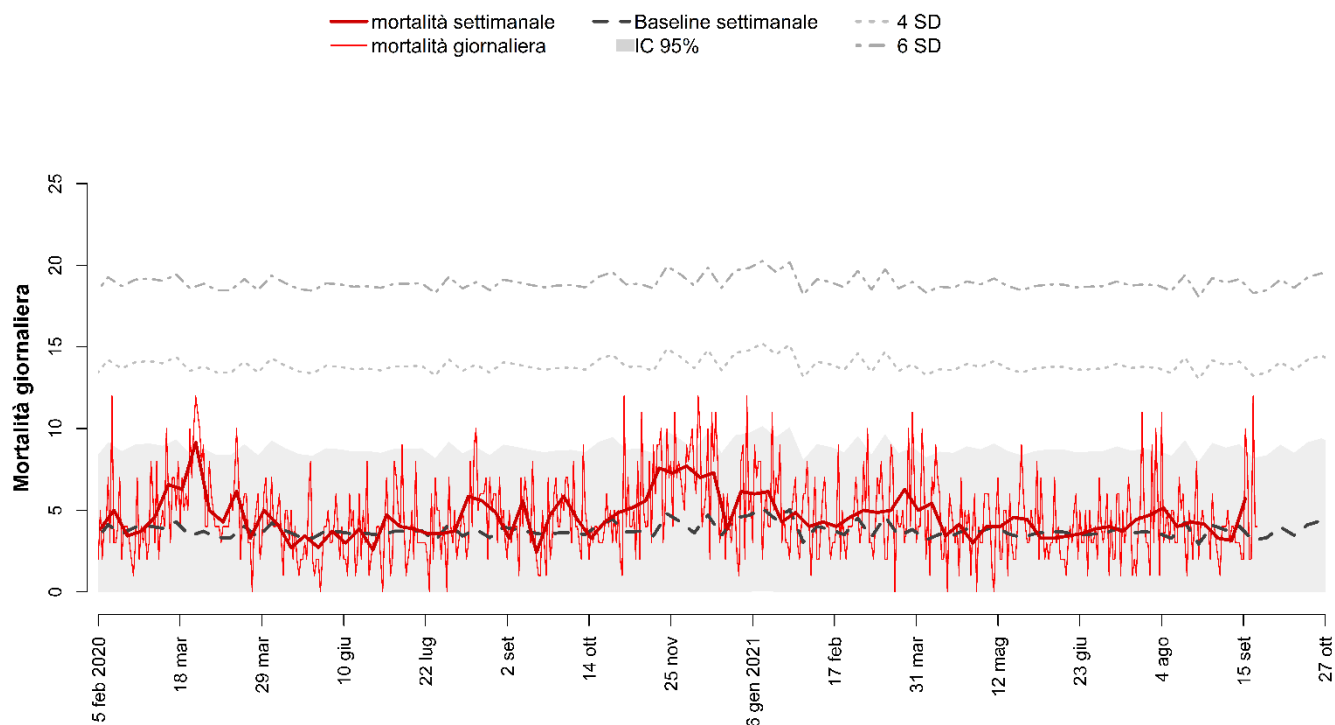


Decessi e baseline per tutte le età e decessi per classe di età (0-64, 65-74, 75-84, 85+) per finestre settimanali.

Periodo	Totale	Baseline	0-64	65-74	75-84	85+
14 lug - 20 lug	16	19	0	2	8	6
21 lug - 27 lug	16	17	2	0	1	13
28 lug - 3 ago	25	16	2	2	10	11
3 ago - 10 ago	22	19	1	4	4	13
11 ago - 17 ago	13	16	0	2	2	9
18 ago - 24 ago	8	18	1	2	2	3
25 ago - 31 ago	17	20	1	1	7	8
1 set - 7 set	10	17	0	1	2	7
8 set - 14 set	8	17	0	1	2	5
15 set - 21 set	14	18	0	3	3	8
<b>TOTALE</b>	<b>149</b>	<b>178</b>	<b>7</b>	<b>18</b>	<b>41</b>	<b>83</b>



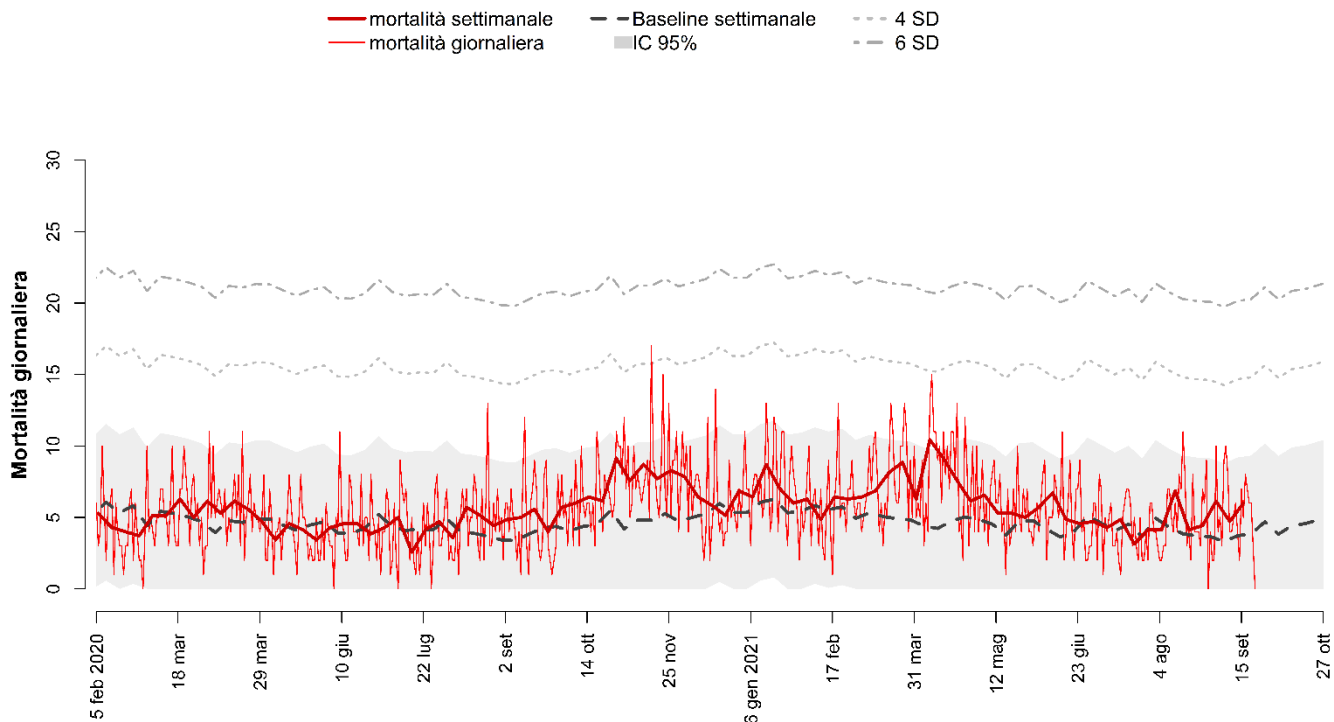
## RIMINI



Decessi e baseline per tutte le età e decessi per classe di età (0-64, 65-74, 75-84, 85+) per finestre settimanali.

Periodo	Totale	Baseline	0-64	65-74	75-84	85+
14 lug - 20 lug	26	28	3	3	11	9
21 lug - 27 lug	31	25	3	4	12	12
28 lug - 3 ago	33	26	5	5	8	15
3 ago - 10 ago	36	26	0	7	6	23
11 ago - 17 ago	28	24	2	6	7	13
18 ago - 24 ago	30	29	5	2	5	18
25 ago - 31 ago	29	21	2	1	10	16
1 set - 7 set	23	28	6	2	4	11
8 set - 14 set	22	26	0	4	3	15
15 set - 21 set	40	29	2	5	6	27
<b>TOTALE</b>	<b>298</b>	<b>260</b>	<b>28</b>	<b>39</b>	<b>72</b>	<b>159</b>

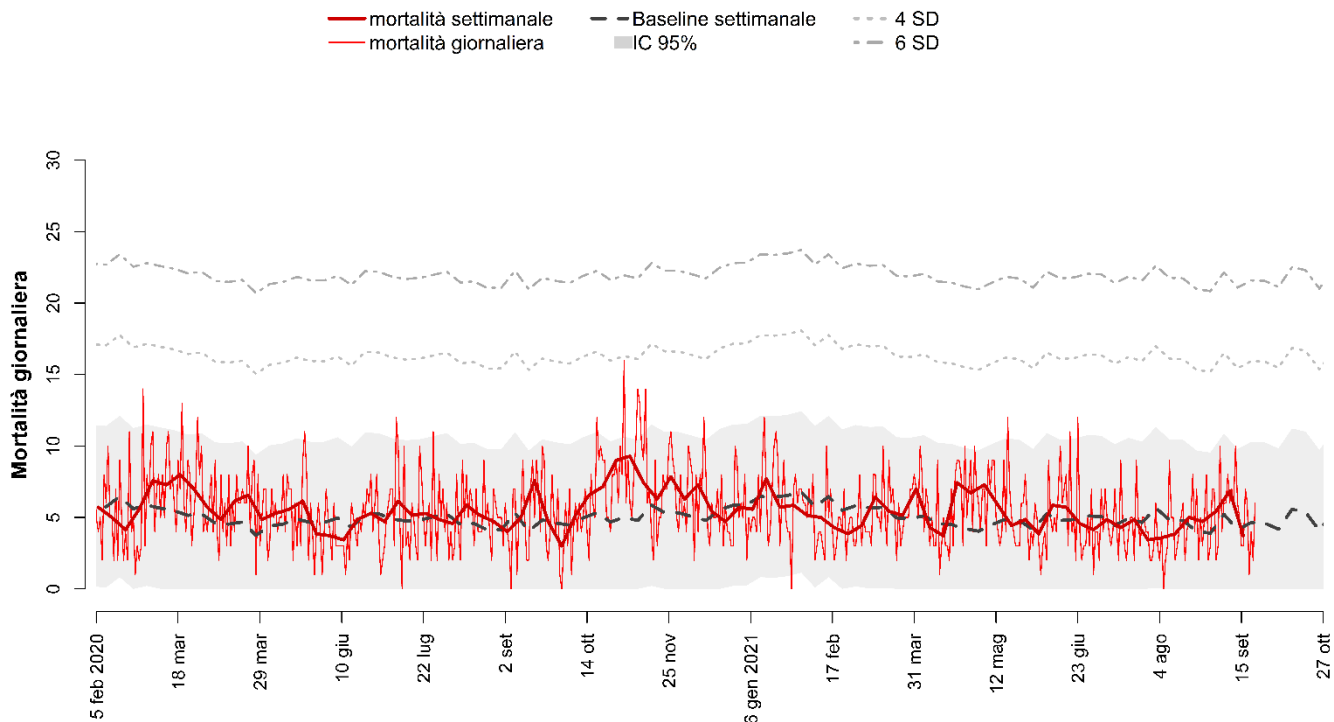
## PRATO



Decessi e baseline per tutte le età e decessi per classe di età (0-64, 65-74, 75-84, 85+) per finestre settimanali.

Periodo	Totale	Baseline	0-64	65-74	75-84	85+
14 lug - 20 lug	34	28	3	1	8	22
21 lug - 27 lug	22	31	1	2	2	17
28 lug - 3 ago	29	26	2	3	7	17
3 ago - 10 ago	29	34	2	5	7	15
11 ago - 17 ago	48	31	4	8	14	22
18 ago - 24 ago	29	27	4	3	8	14
25 ago - 31 ago	31	27	5	4	1	21
1 set - 7 set	43	25	2	5	13	23
8 set - 14 set	33	23	5	3	5	20
15 set - 21 set	42	26	7	7	9	19
<b>TOTALE</b>	<b>340</b>	<b>278</b>	<b>35</b>	<b>41</b>	<b>74</b>	<b>190</b>

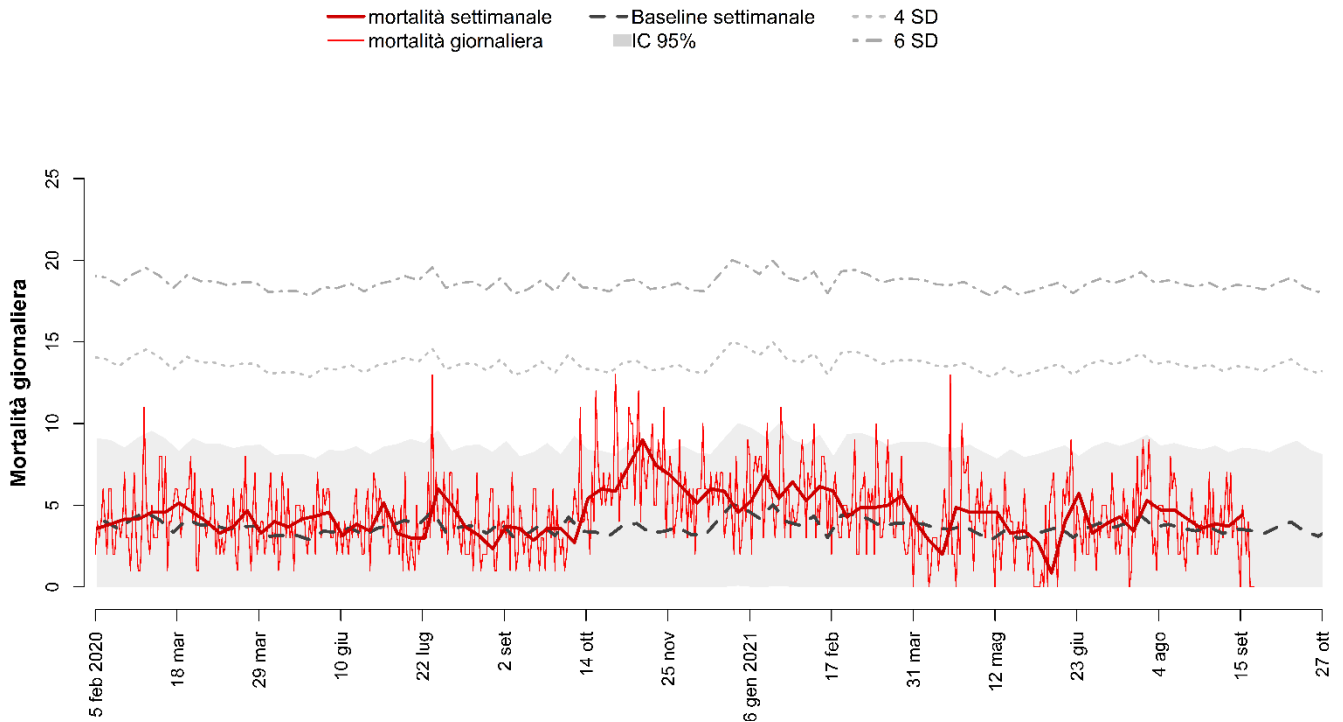
## LIVORNO



Decessi e baseline per tutte le età e decessi per classe di età (0-64, 65-74, 75-84, 85+) per finestre settimanali.

Periodo	Totale	Baseline	0-64	65-74	75-84	85+
14 lug - 20 lug	30	31	4	1	10	15
21 lug - 27 lug	34	36	1	4	10	19
28 lug - 3 ago	24	33	1	3	6	14
3 ago - 10 ago	25	39	2	2	8	13
11 ago - 17 ago	27	33	2	2	9	14
18 ago - 24 ago	35	34	3	2	18	12
25 ago - 31 ago	33	28	5	5	9	14
1 set - 7 set	38	28	3	6	12	17
8 set - 14 set	48	37	3	3	12	30
15 set - 21 set	26	29	4	4	6	12
<b>TOTALE</b>	<b>320</b>	<b>325</b>	<b>28</b>	<b>32</b>	<b>100</b>	<b>160</b>

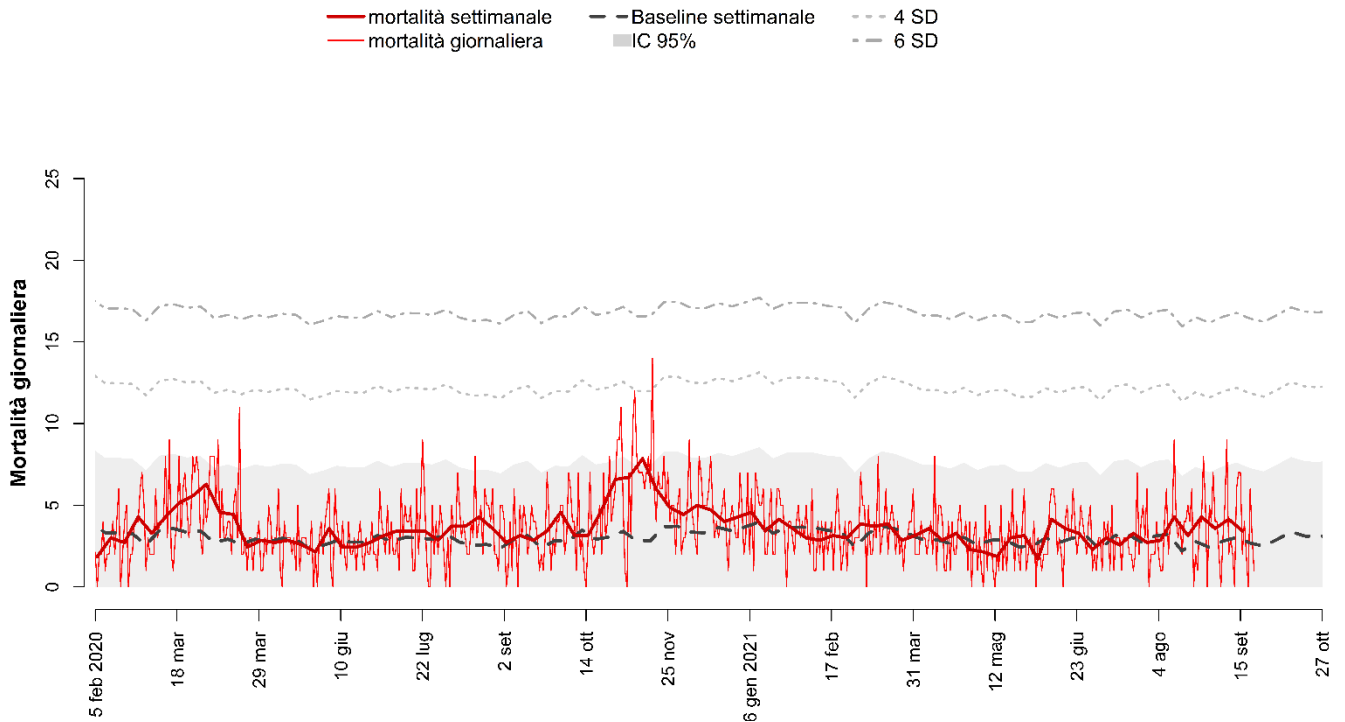
## FOGGIA



Decessi e baseline per tutte le età e decessi per classe di età (0-64, 65-74, 75-84, 85+) per finestre settimanali.

Periodo	Totale	Baseline	0-64	65-74	75-84	85+
14 lug - 20 lug	30	26	4	6	9	11
21 lug - 27 lug	24	27	4	2	3	15
28 lug - 3 ago	37	30	6	5	9	17
3 ago - 10 ago	33	27	2	7	10	14
11 ago - 17 ago	33	27	5	2	11	15
18 ago - 24 ago	29	25	4	5	7	13
25 ago - 31 ago	25	24	0	4	8	13
1 set - 7 set	27	25	3	6	7	11
8 set - 14 set	26	23	6	1	5	14
15 set - 21 set	31	25	4	4	9	14
<b>TOTALE</b>	<b>295</b>	<b>257</b>	<b>38</b>	<b>42</b>	<b>78</b>	<b>137</b>

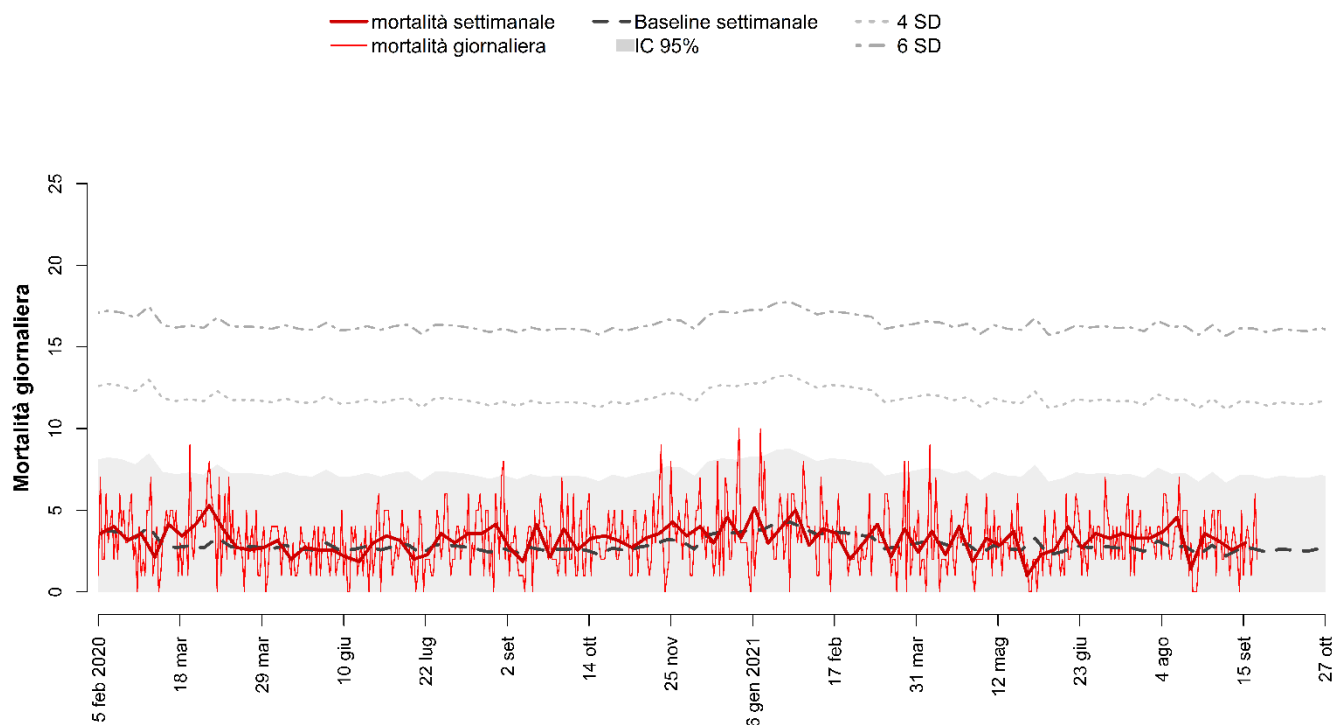
## SASSARI



Decessi e baseline per tutte le età e decessi per classe di età (0-64, 65-74, 75-84, 85+) per finestre settimanali.

Periodo	Totale	Baseline	0-64	65-74	75-84	85+
14 lug - 20 lug	18	22	2	2	5	9
21 lug - 27 lug	23	22	2	4	5	12
28 lug - 3 ago	19	20	5	2	7	5
3 ago - 10 ago	20	21	2	4	7	7
11 ago - 17 ago	30	23	6	4	8	12
18 ago - 24 ago	22	16	0	2	9	11
25 ago - 31 ago	30	19	3	4	12	11
1 set - 7 set	25	17	2	5	9	9
8 set - 14 set	29	20	2	2	8	17
15 set - 21 set	24	22	2	1	9	12
<b>TOTALE</b>	<b>240</b>	<b>201</b>	<b>26</b>	<b>30</b>	<b>79</b>	<b>105</b>

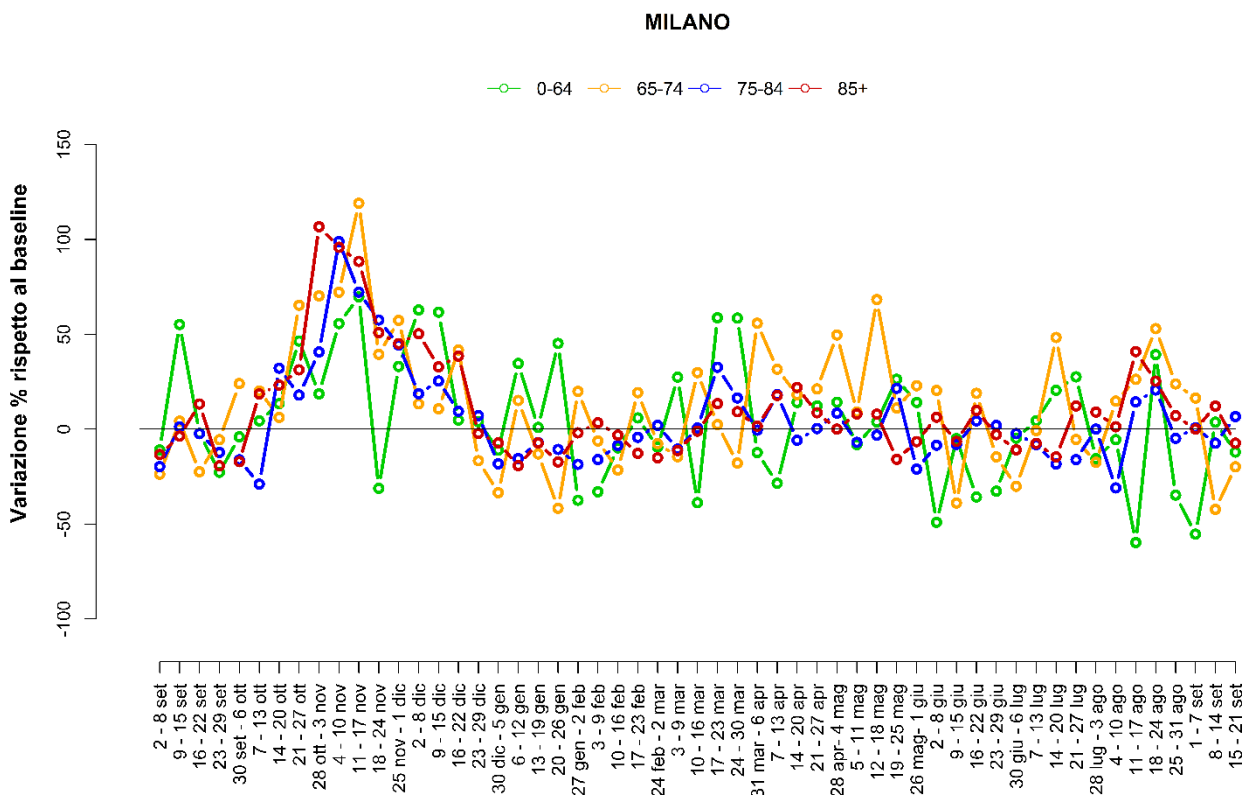
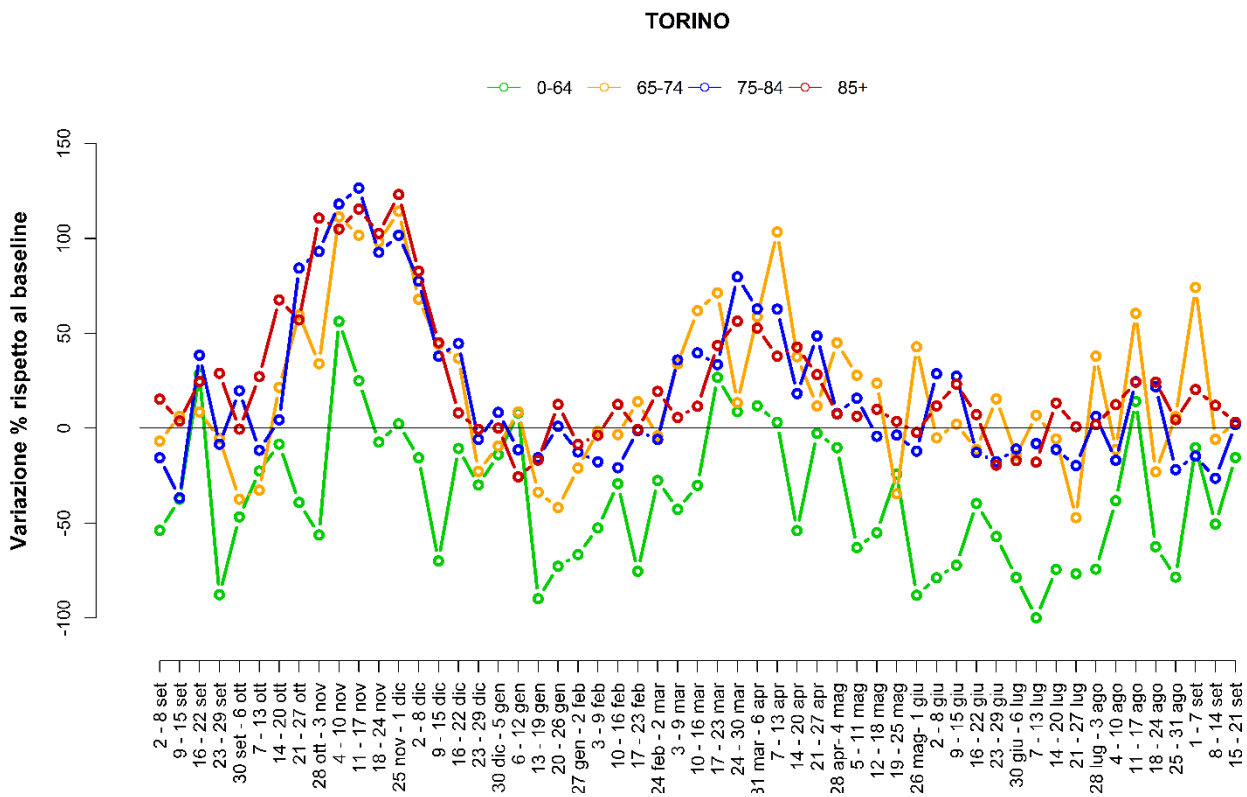
## SIRACUSA



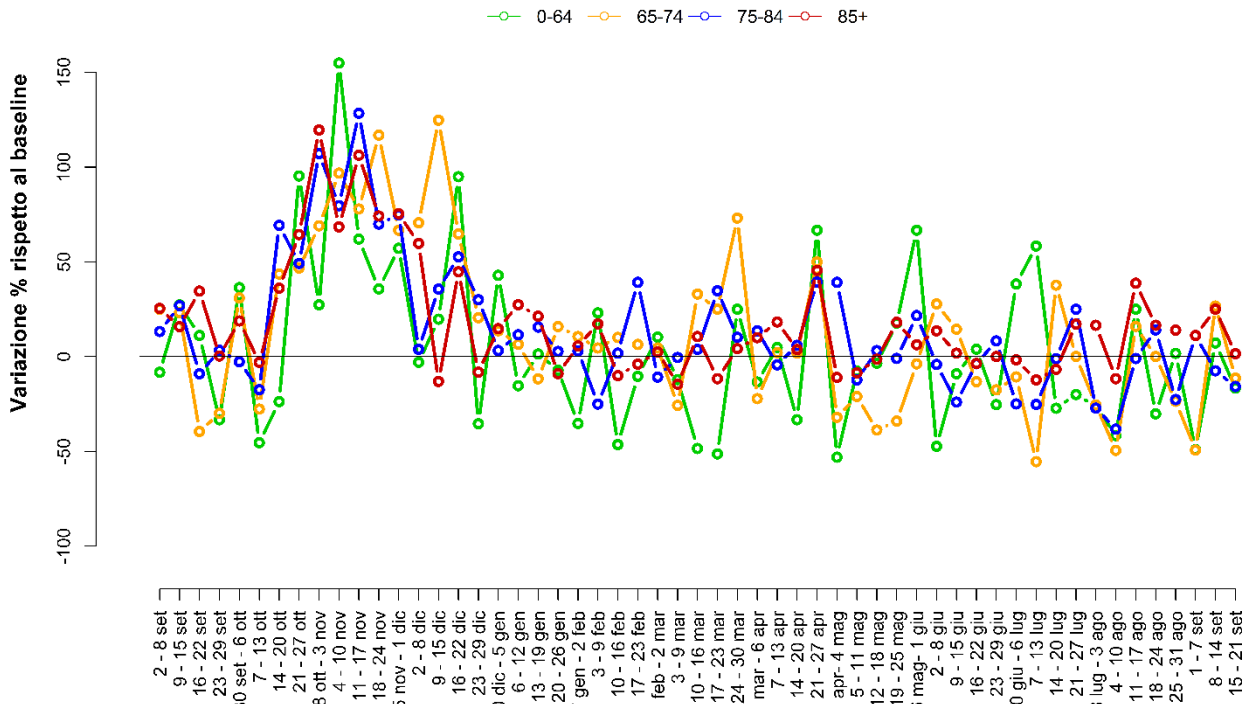
Decessi e baseline per tutte le età e decessi per classe di età (0-64, 65-74, 75-84, 85+) per finestre settimanali.

Periodo	Totale	Baseline	0-64	65-74	75-84	85+
14 lug - 20 lug	25	20	3	4	8	10
21 lug - 27 lug	23	18	3	3	10	7
28 lug - 3 ago	23	17	5	5	3	10
3 ago - 10 ago	26	22	3	2	12	9
11 ago - 17 ago	32	20	3	6	16	7
18 ago - 24 ago	10	19	1	2	2	5
25 ago - 31 ago	25	16	1	4	12	8
1 set - 7 set	22	19	4	6	7	5
8 set - 14 set	18	16	4	0	7	7
15 set - 21 set	21	18	2	1	12	6
<b>TOTALE</b>	<b>225</b>	<b>185</b>	<b>29</b>	<b>33</b>	<b>89</b>	<b>74</b>

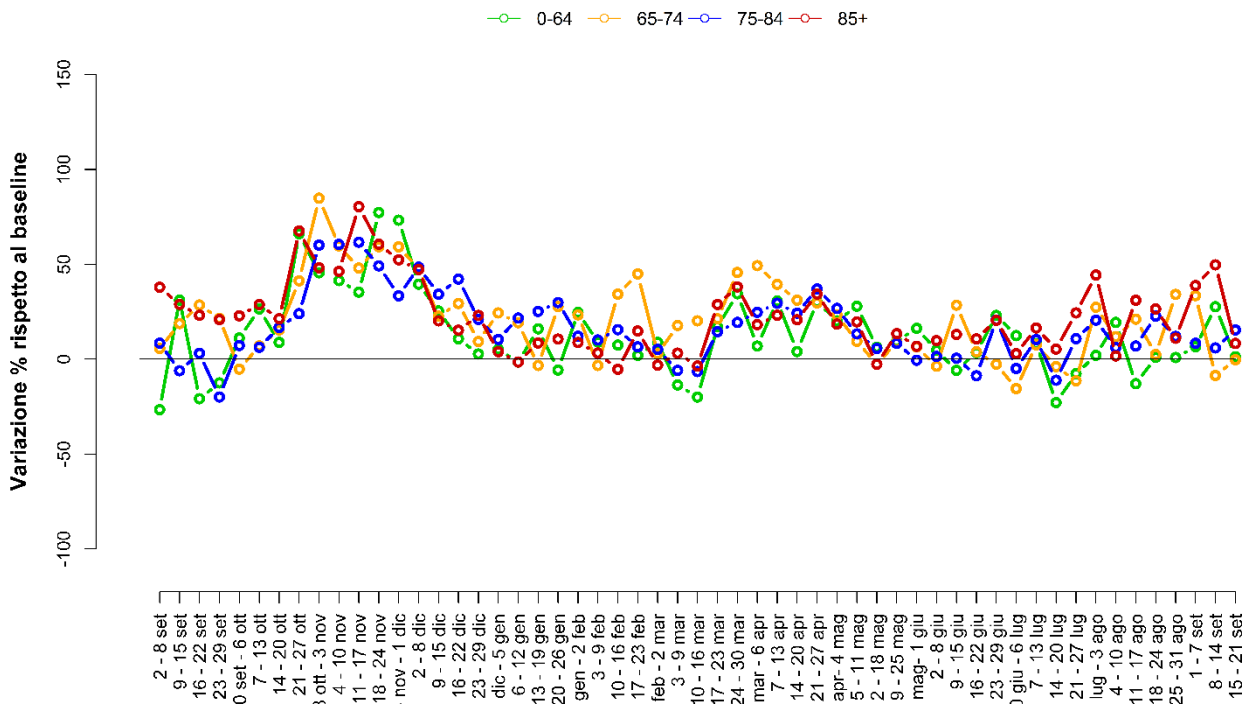
**Figura 6. Andamento dell'eccesso di mortalità settimanale per classe di età a Torino, Milano, Genova, Roma, Napoli e Palermo.**



### GENOVA

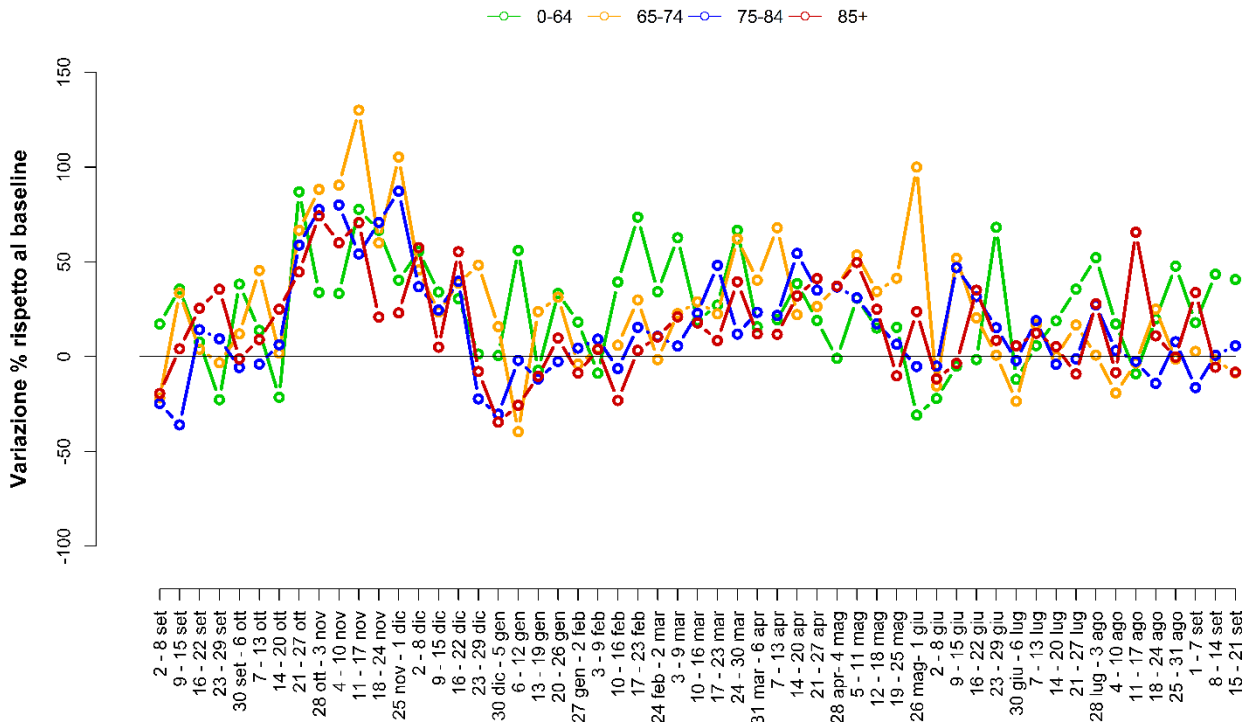


### ROMA





### NAPOLI



### PALERMO

