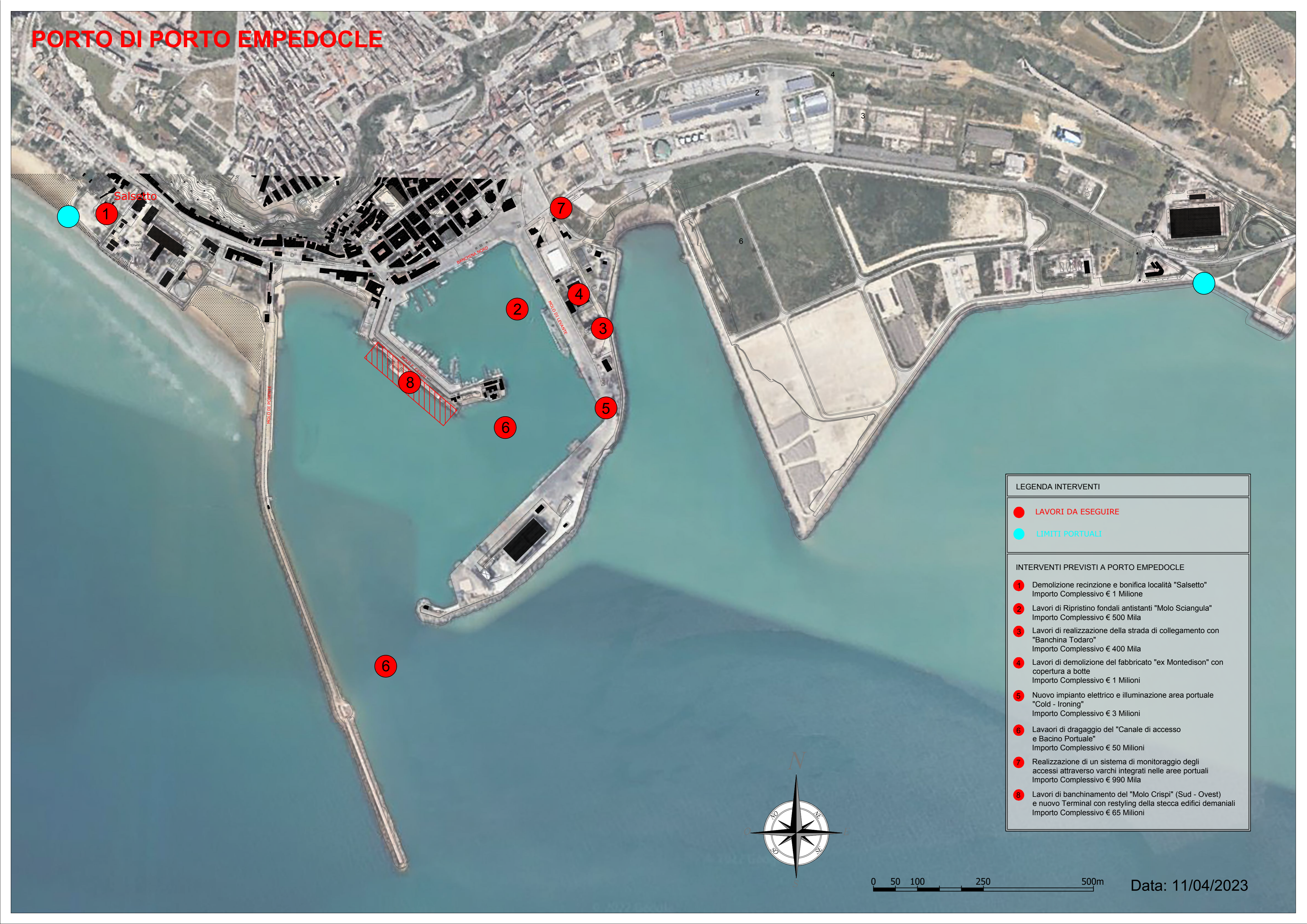
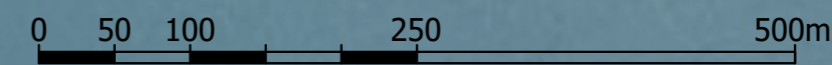


PORTO DI PORTO EMPEDOCLE



LEGENDA INTERVENTI	
●	LAVORI DA ESEGUIRE
●	LIMITI PORTUALI

INTERVENTI PREVISTI A PORTO EMPEDOCLE	
● 1	Demolizione recinzione e bonifica località "Salsotto" Importo Complessivo € 1 Milione
● 2	Lavori di Ripristino fondali antistanti "Molo Sciungola" Importo Complessivo € 500 Mila
● 3	Lavori di realizzazione della strada di collegamento con "Banchina Todaro" Importo Complessivo € 400 Mila
● 4	Lavori di demolizione del fabbricato "ex Montedison" con copertura a botte Importo Complessivo € 1 Milioni
● 5	Nuovo impianto elettrico e illuminazione area portuale "Cold - Ironing" Importo Complessivo € 3 Milioni
● 6	Lavori di dragaggio del "Canale di accesso e Bacino Portuale" Importo Complessivo € 50 Milioni
● 7	Realizzazione di un sistema di monitoraggio degli accessi attraverso varchi integrati nelle aree portuali Importo Complessivo € 990 Mila
● 8	Lavori di banchinamento del "Molo Crispi" (Sud - Ovest) e nuovo Terminal con restyling della stecca edifici demaniali Importo Complessivo € 65 Milioni



Data: 11/04/2023